



Göteborg, Västsverige, Europa

Lennart Nilsson

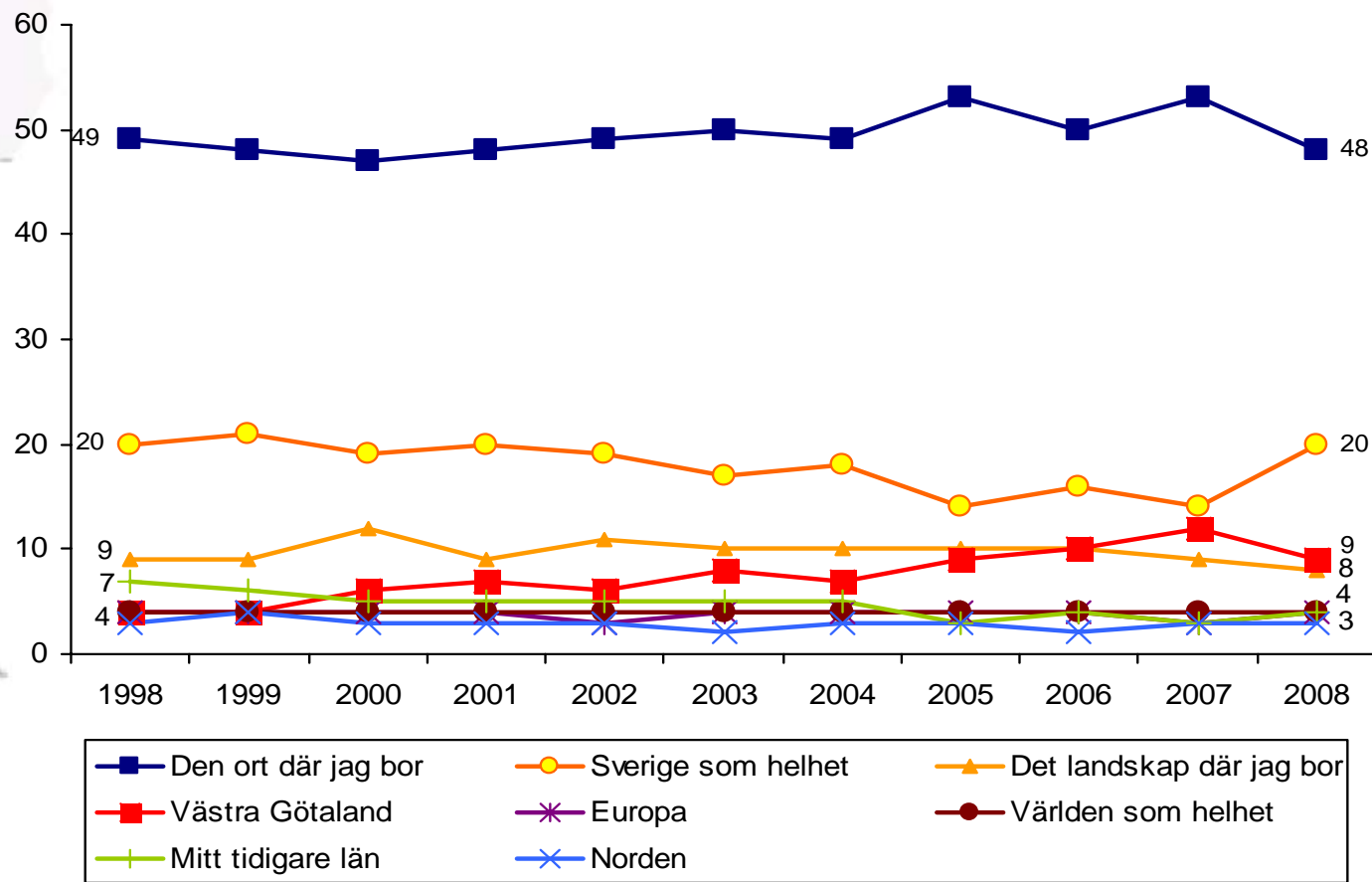
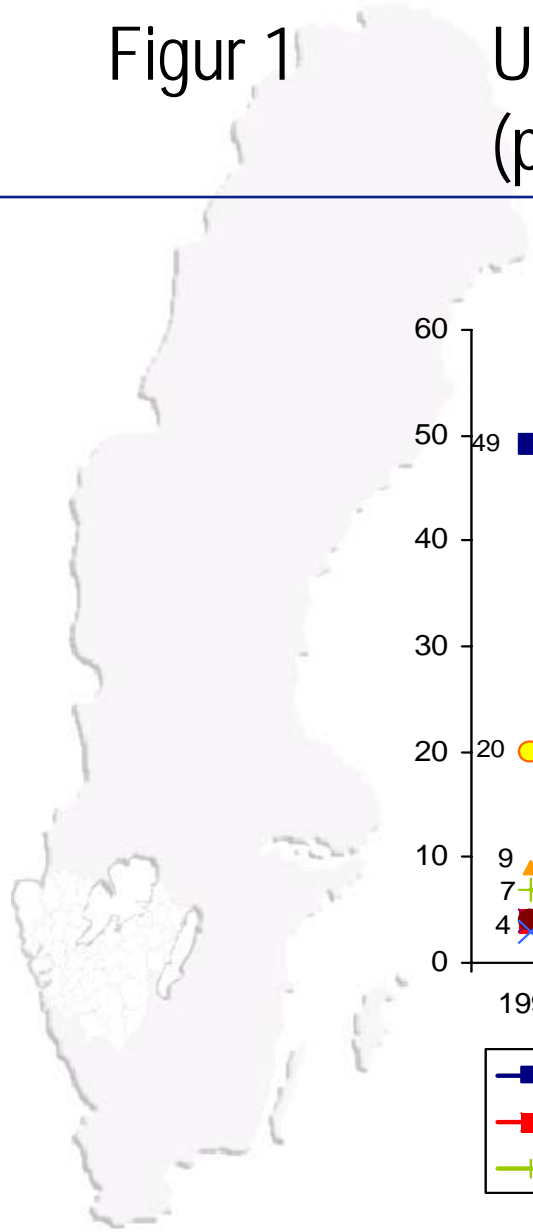
Centrum för forskning om offentlig sektor
(CEFOS)



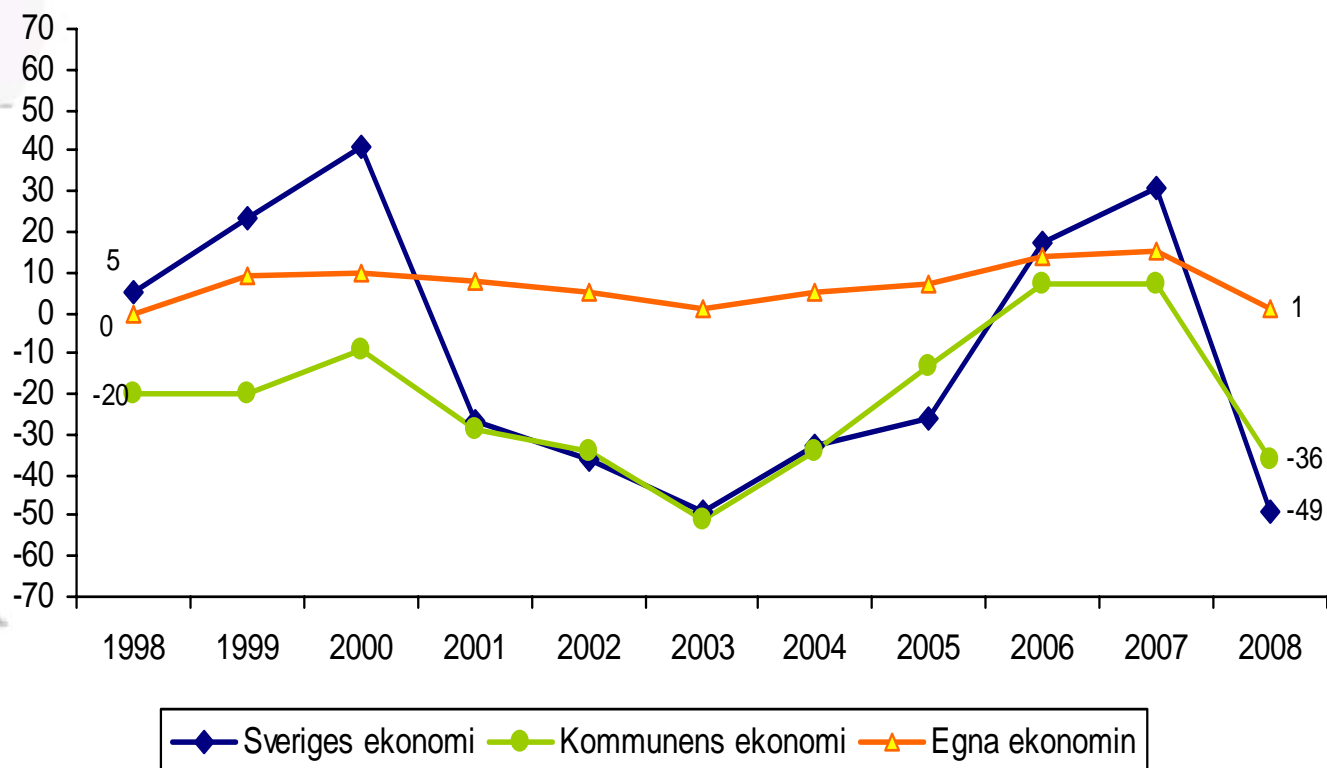
GÖTEBORGS
UNIVERSITET

SOM-INSTITUTET
samhälle · opinion · massmedia
GÖTEBORGS UNIVERSITET

Figur 1 Upplevd geografisk hemhörighet 1998-2008 (procent)

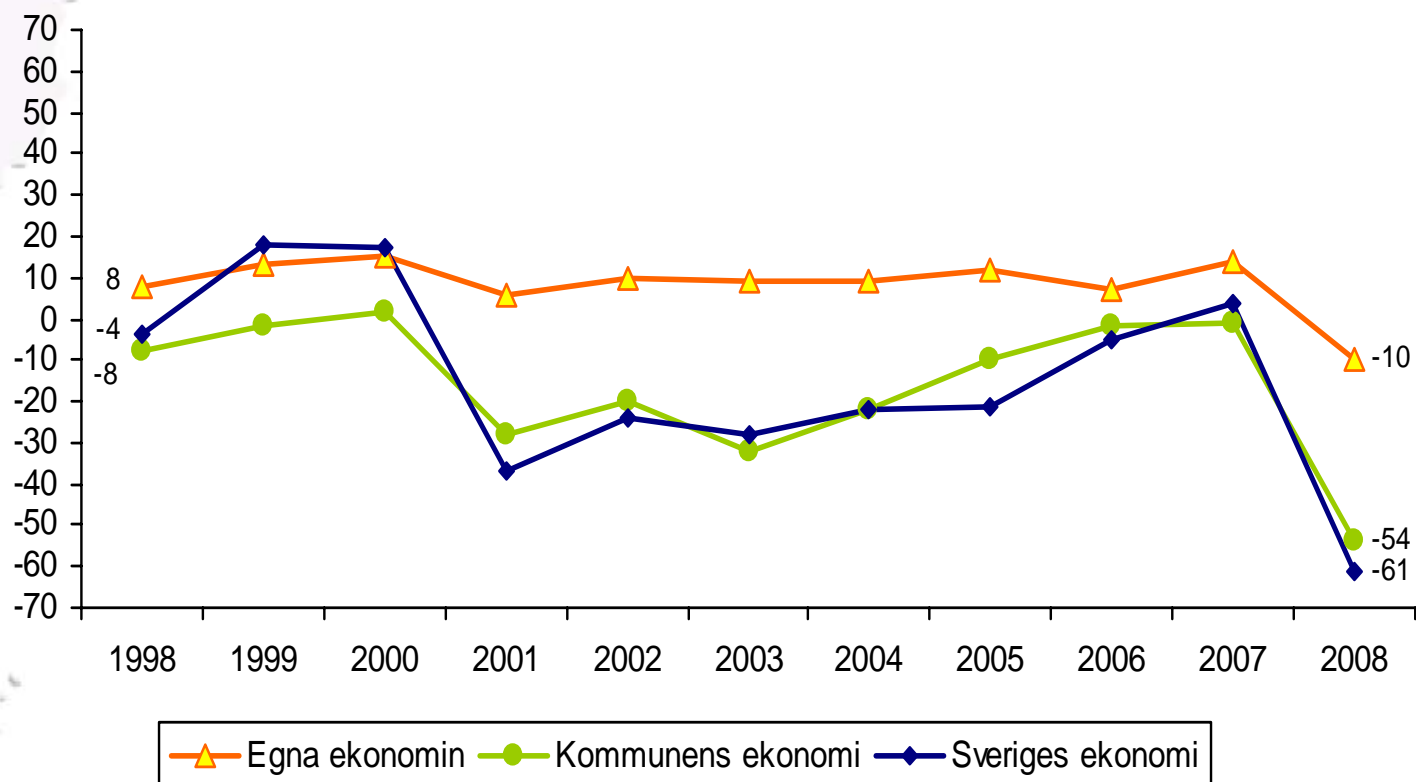


Figur 2 Bedömning av de senaste 12 månadernas ekonomiska utveckling för en själv, kommunen och Sverige 1998-2008 (balansmått)

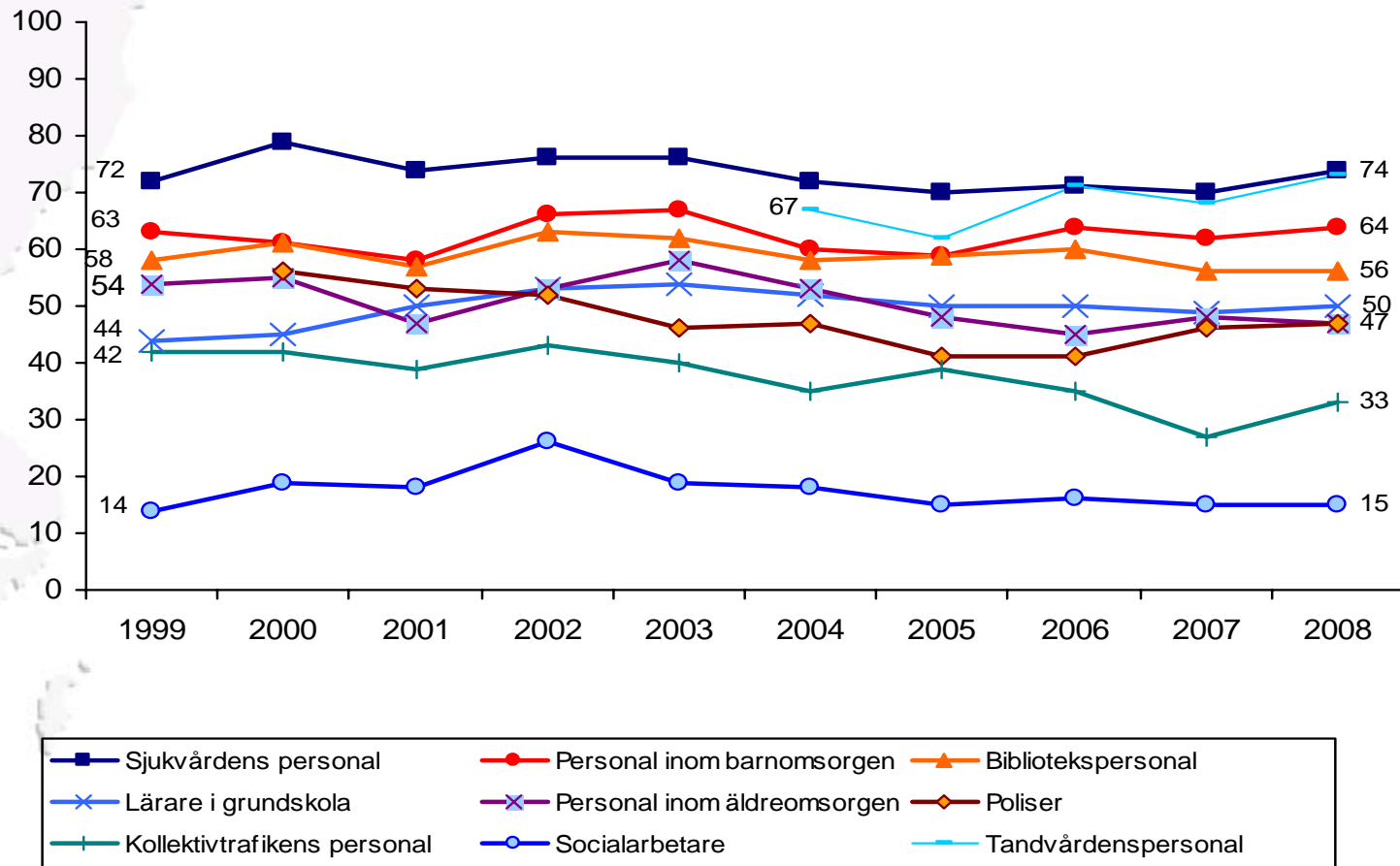


Figur 3

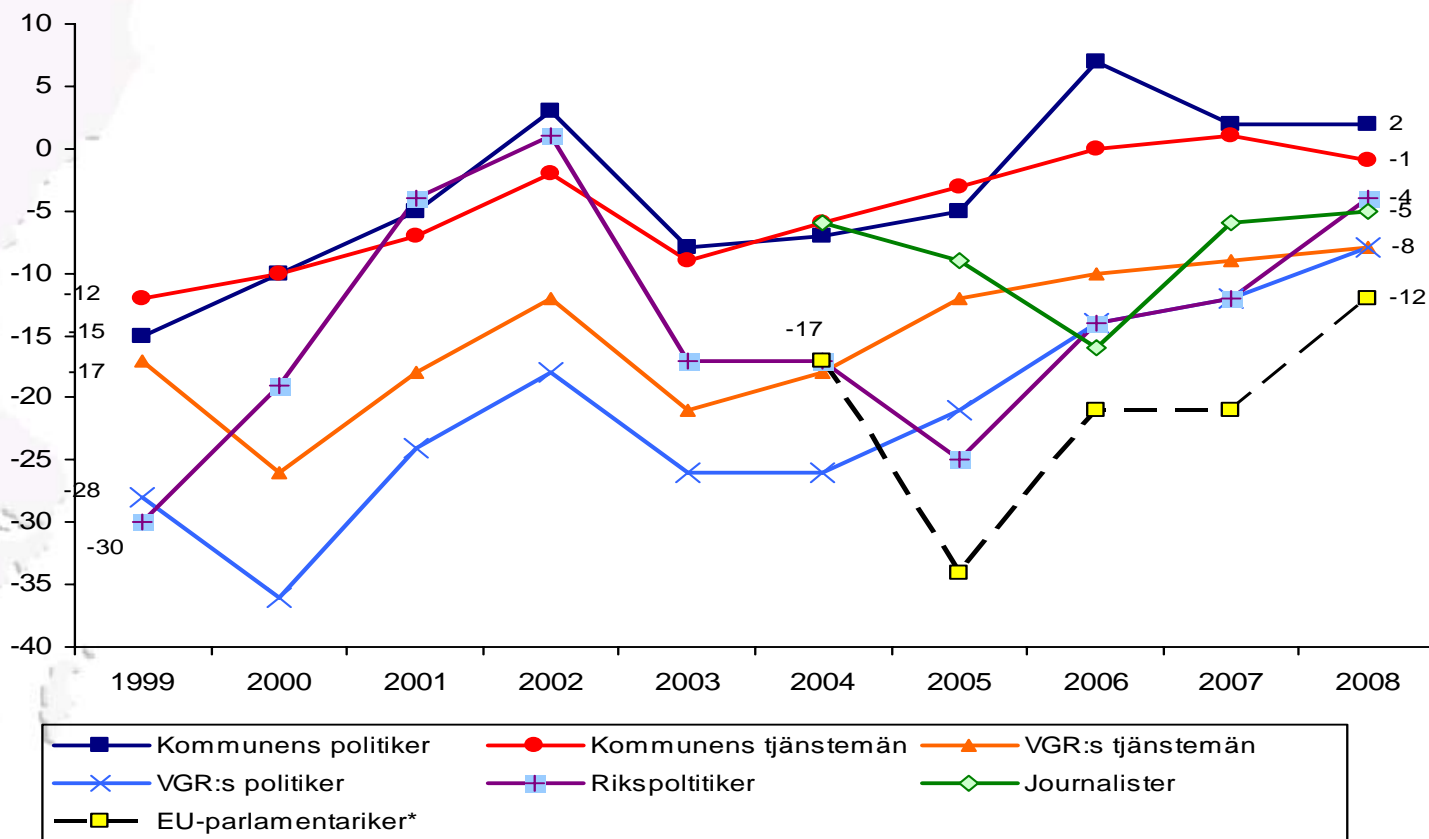
Bedömning av de kommande 12 månadernas ekonomiska utveckling för en själv, kommunen och Sverige 1998-2008 (balansmätt)



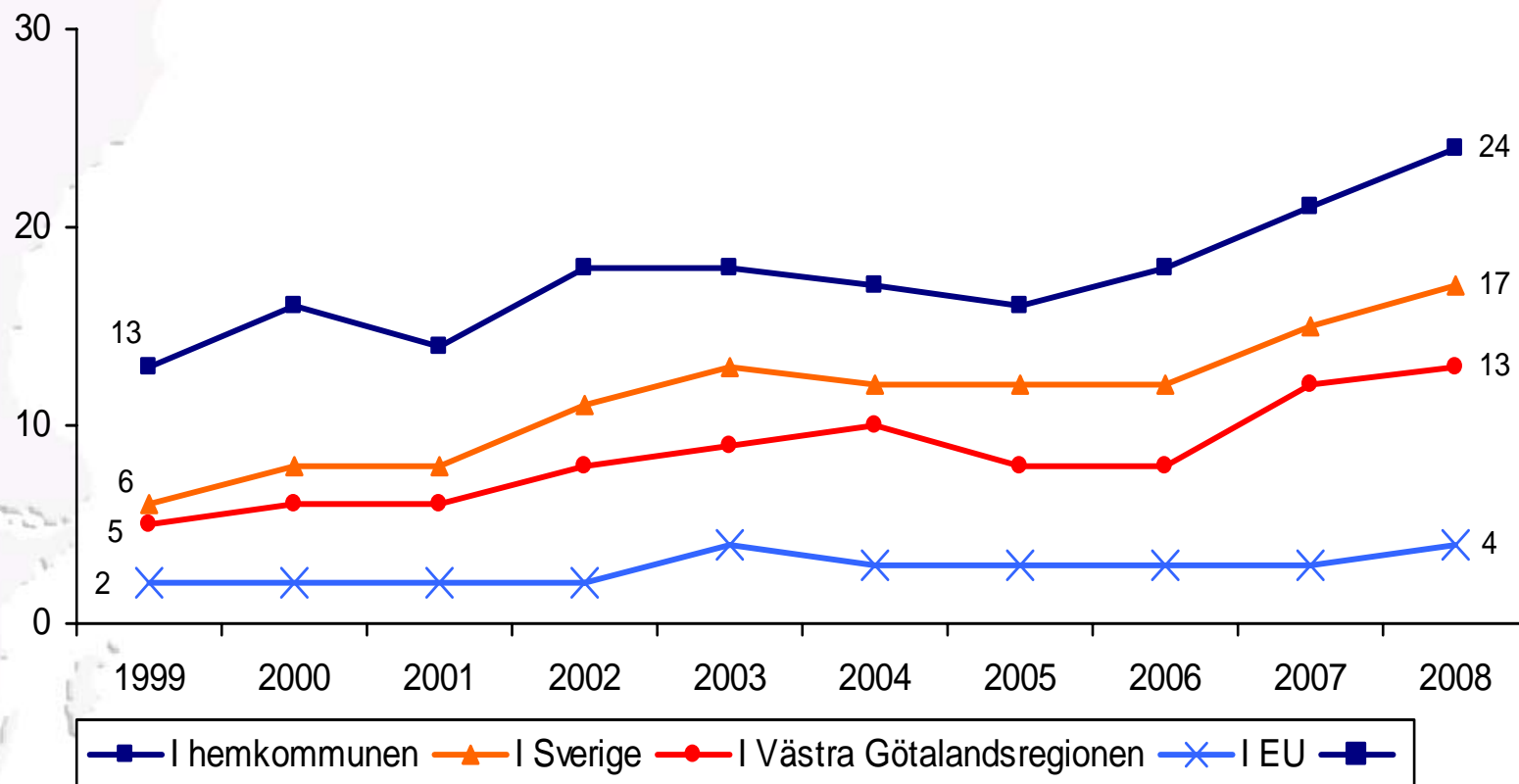
Figur 4 Förtroende för yrkesgrupper 1999-2008 (balansmätt)



Figur 5 Förtroende för politiker, tjänstemän och journalister 1999-2008 (balansmått)

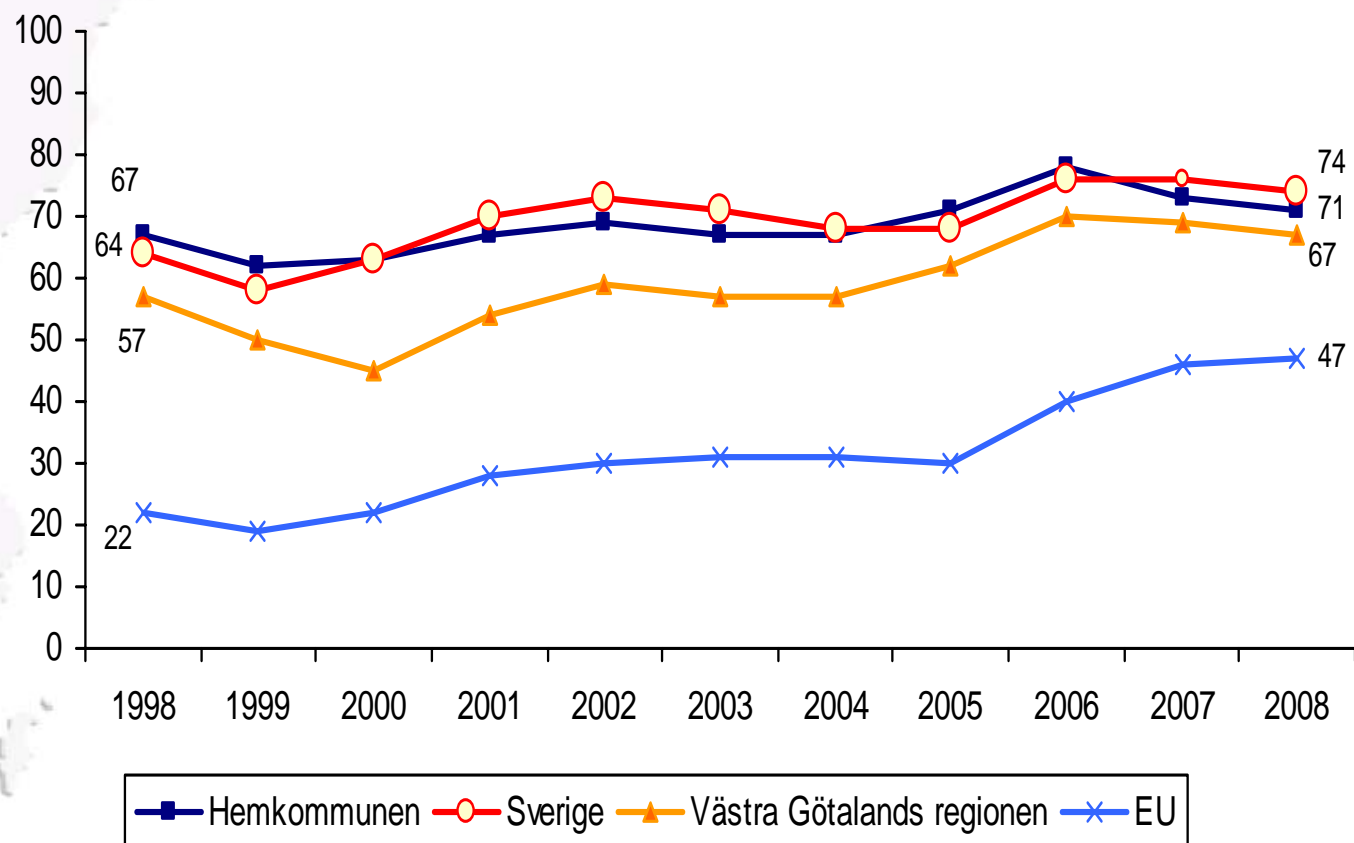


Figur 6 Möjlighet att påverka politiska beslut 1999-2008 (procent)



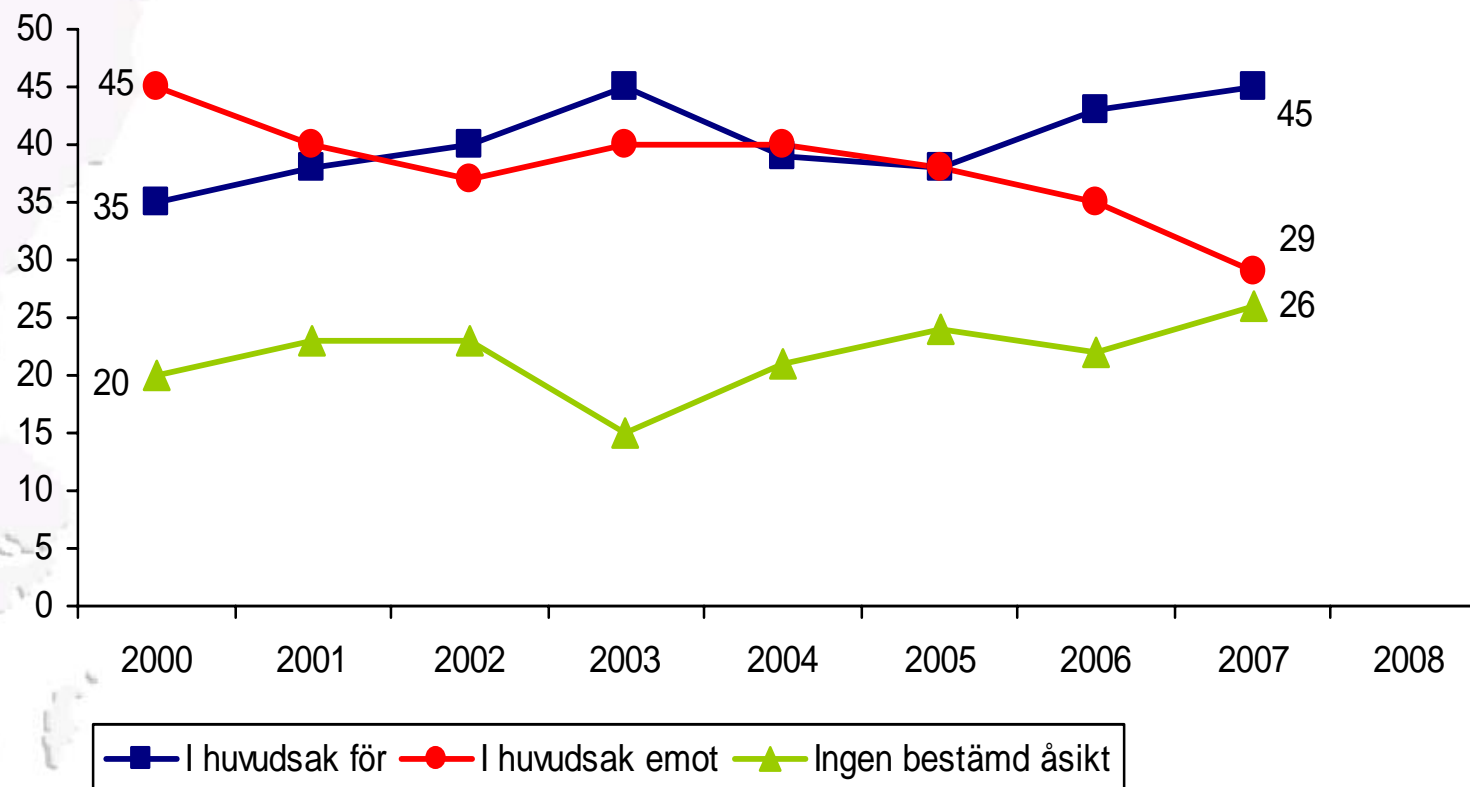
Figur 7

Nöjd med demokratin 1998-2008 (procent)



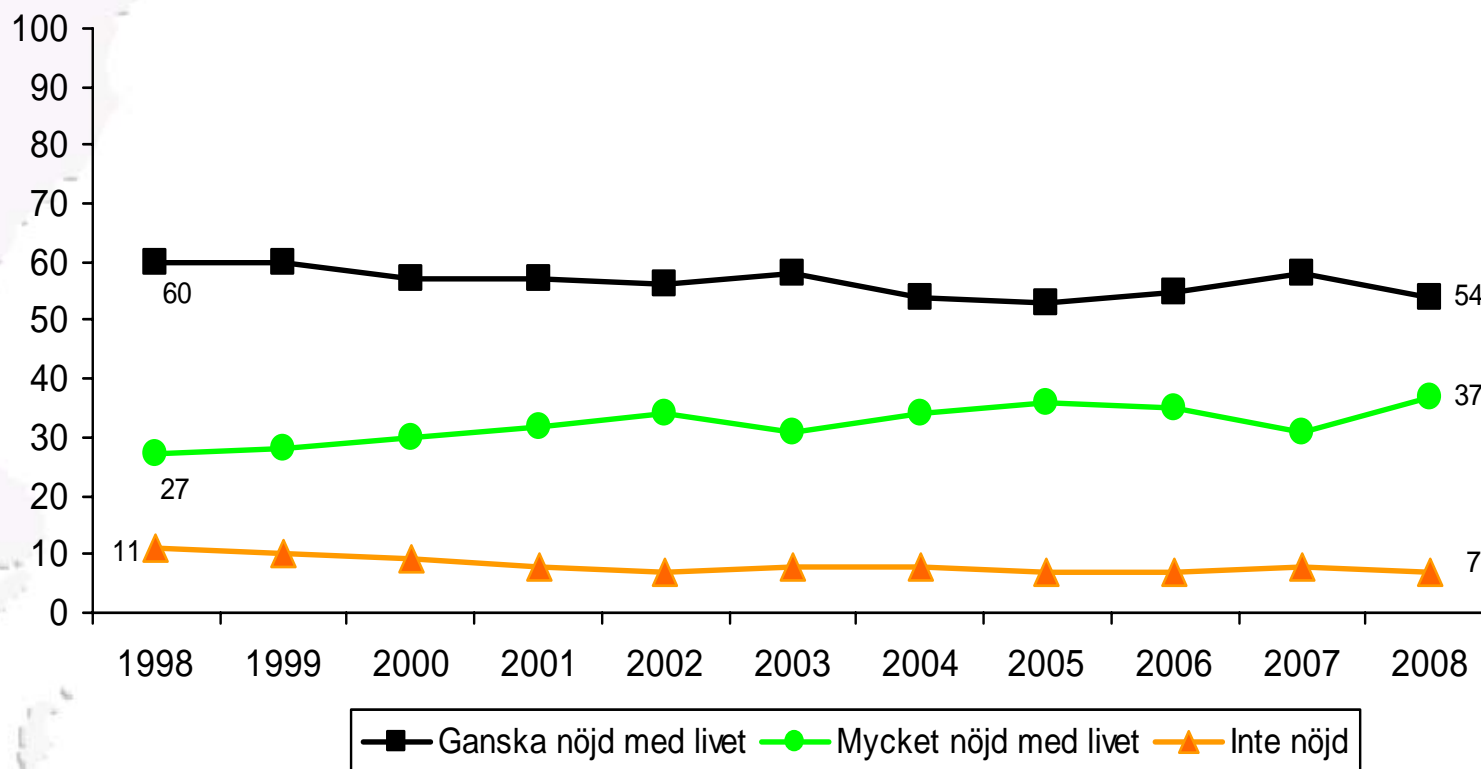
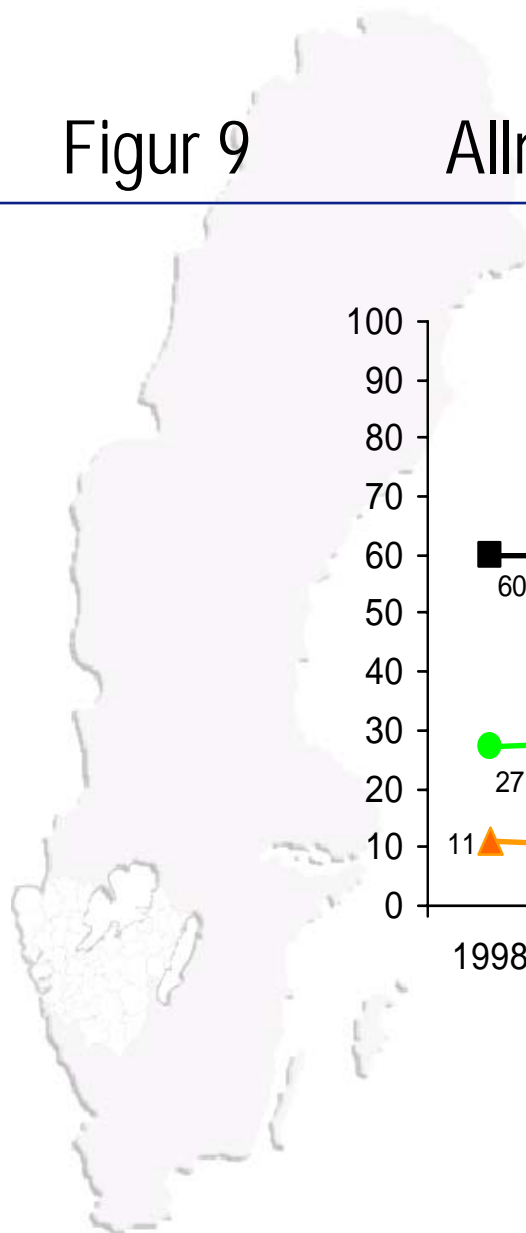
Figur 8

Inställning till det svenska medlemskapet i EU 2000-2007 (procent)



Figur 9

Allmän livstillfredsställelse 1998-2008 (procent)



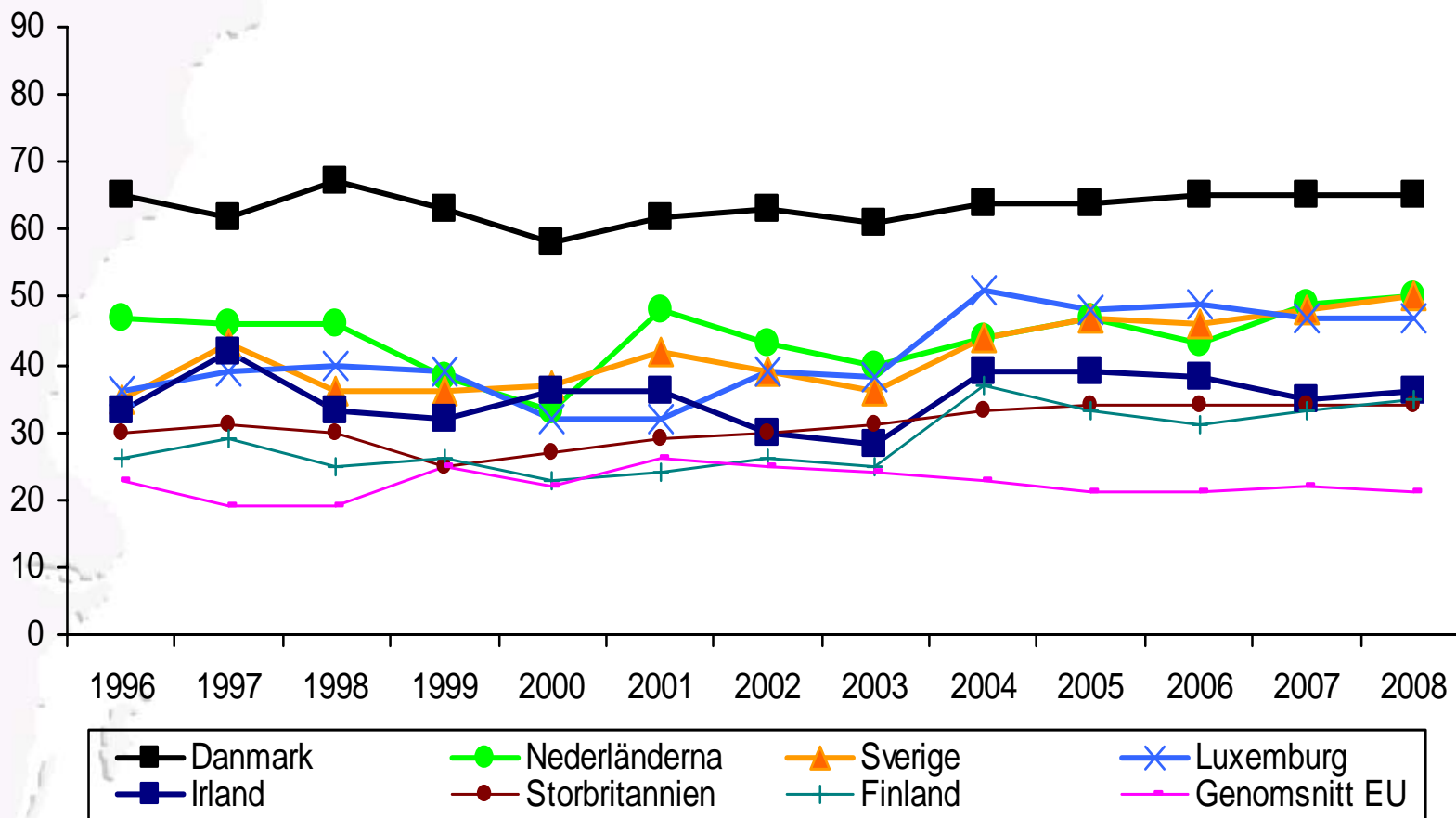
Tabell 1 Nöjd med livet (procent)

	Mycket nöjd	Ganska nöjd	Inte nöjd	Ingen åsikt	Summa procent
Sverige	33	56	8	3	100
Stockholms län	32	56	9	4	100
Skåne län	31	57	10	3	100
Västra Götalands län	37	54	7	3	100
FyrBoDal	36	55	5	3	100
Skaraborg	39	54	4	3	100
Sjuhärad	37	54	7	2	100
Göteborgsregionen	36	53	8	3	100
Göteborg	36	53	8	3	100
- Resursstarka	46	48	5	2	100
- Medelresursstarka	36	54	7	3	100
- Medelresurssvaga	32	56	9	3	100
- Resurssvaga	26	55	15	4	100

Kommentar: Frågan lyder 'Hur nöjd är Du på det hela taget med det liv du lever?'. Svarsalternativen är 'mycket nöjd', 'ganska nöjd', 'inte särskilt nöjd' och 'inte alls nöjd'. I kolumnen 'inte nöjd' redovisas andelarna 'inte särskilt nöjd' och 'inte alls nöjd'. Kolumnen 'ingen åsikt' avser de som inte besvarat frågan. Procentbasen är samtliga som deltagit i undersökningen. Uppgifterna om Sverige, Stockholms och Skåne län kommer från Riks-SOM 2008. Övriga uppgifter kommer från Väst-SOM 2008.

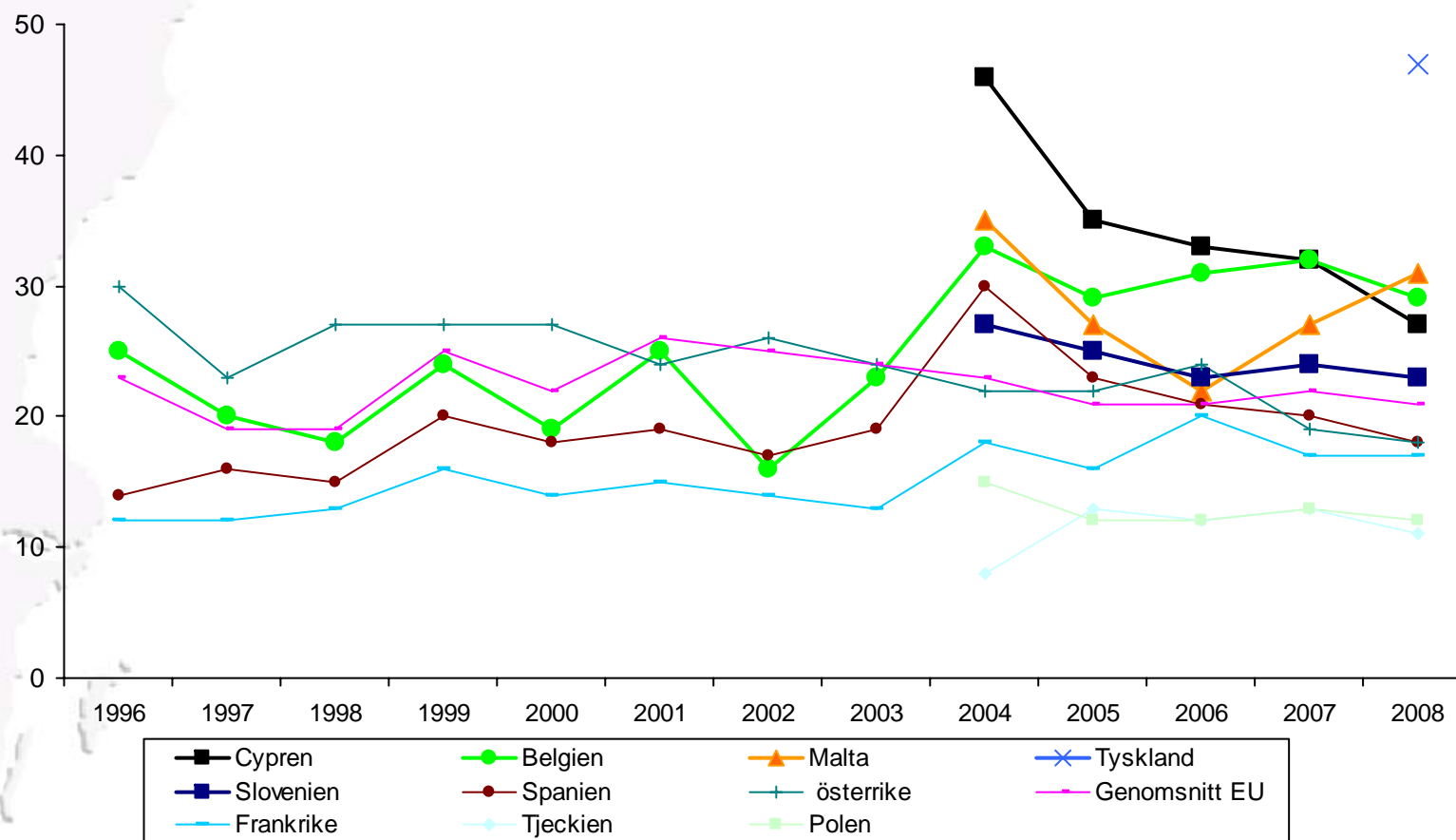


Figur 10a Allmän livstillfredsställelse i EU-länderna 1996-2008 (procent)



Figur 10b

Allmän livstillfredsställelse i EU-länderna 1996-2008 (procent)



Figur 10c

Allmän livstillfredsställelse i EU-länderna 1996-2008 (procent)

