

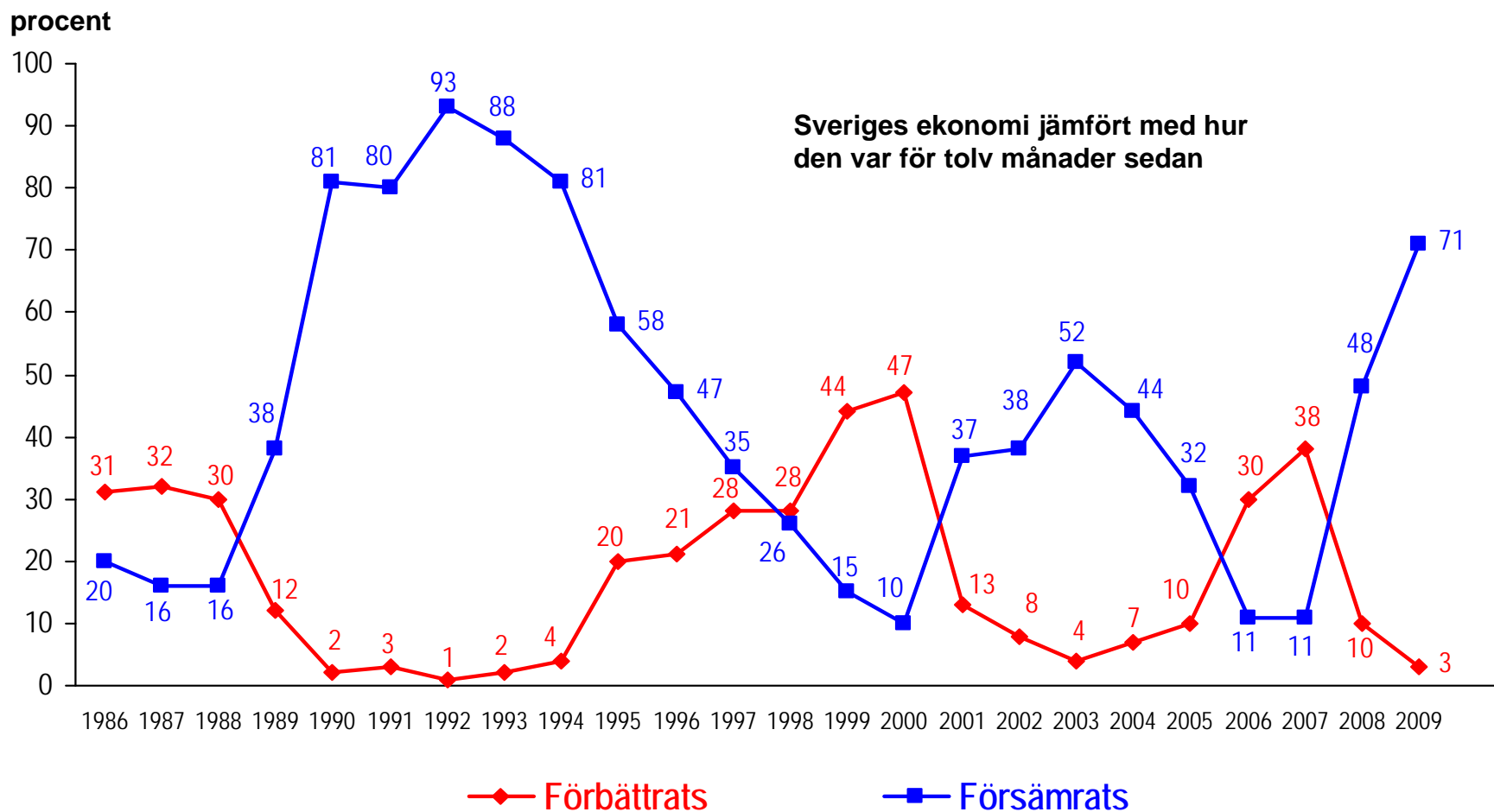


Vems ekonomiska kris?

Sören Holmberg

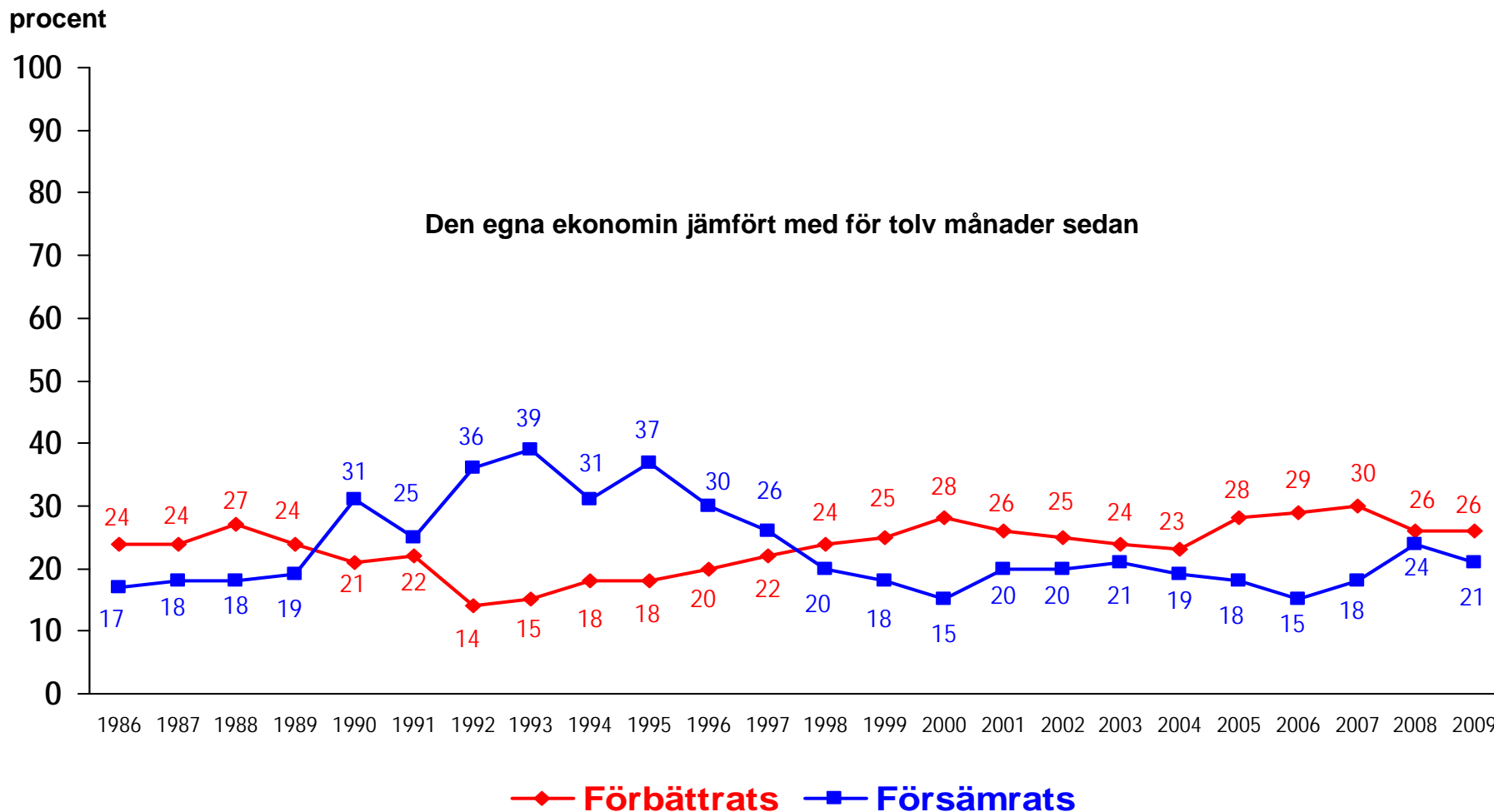


Bedömning av Sveriges ekonomi





Bedömning av den egna ekonomin

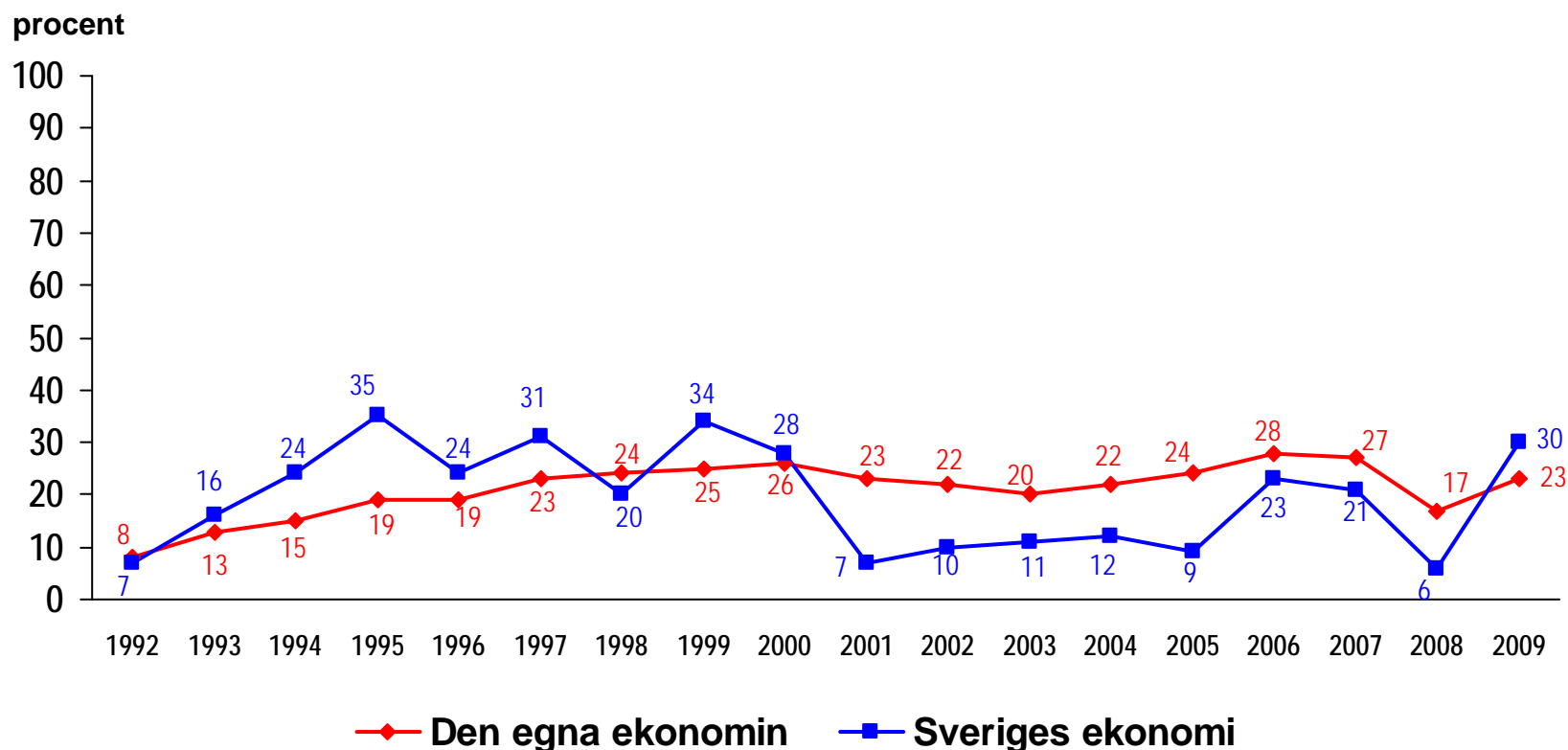


Källa: Den nationella SOM-undersökningen.

Kommentar: Procentbasen utgörs av samtliga i undersökningen.



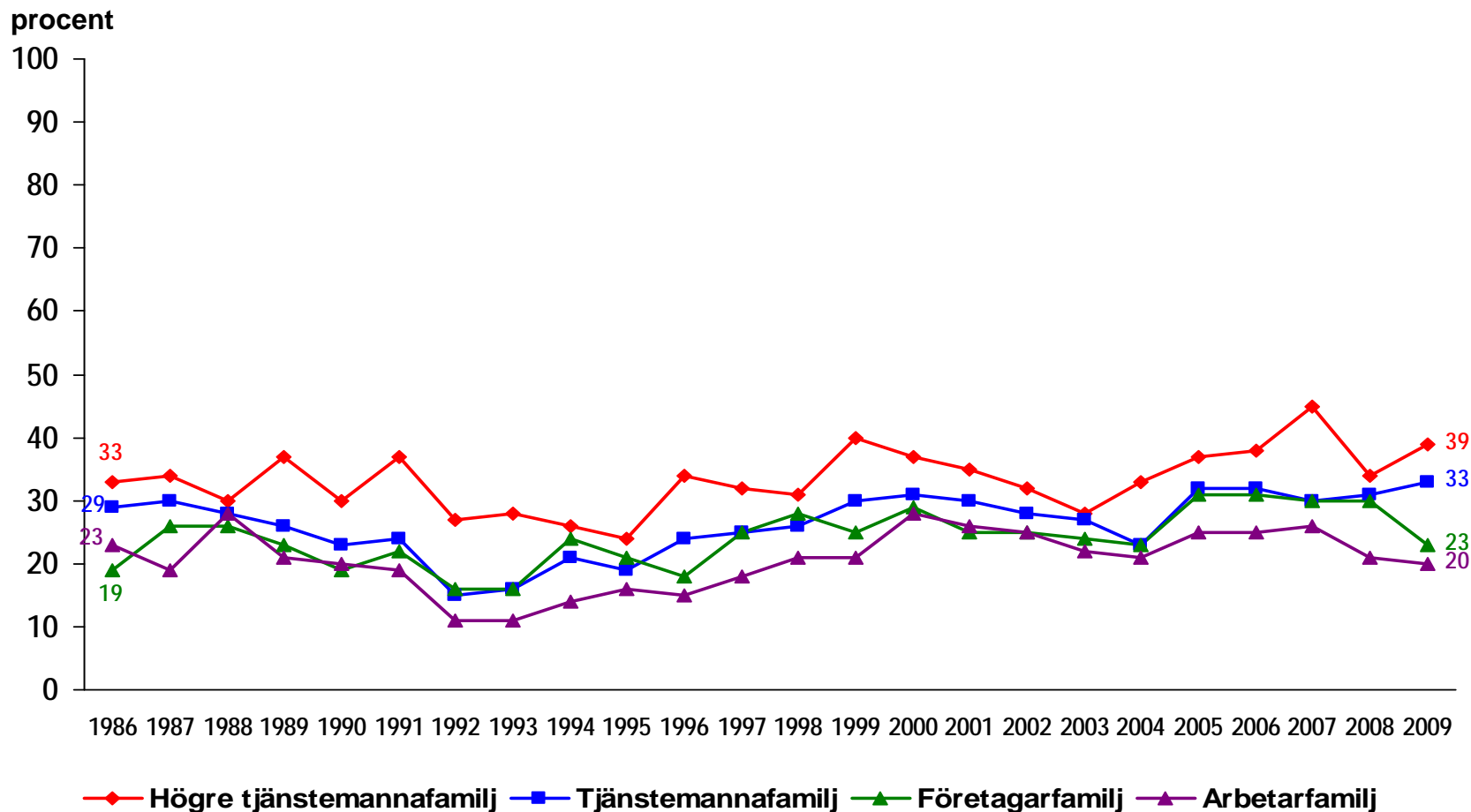
Optimister när det gäller Sveriges respektive den egna ekonomins framtid



Kommentar: Resultaten visar andelen bland personer som besvarat enkätfrågan som svarat "förbättras" på frågan om Sveriges respektive den egna ekonomins utveckling de närmaste 12 månaderna.



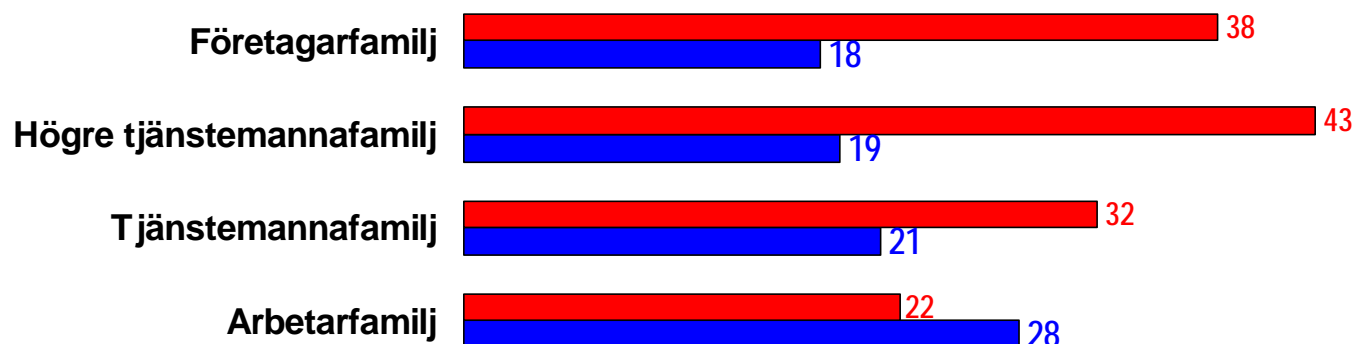
Andel som tycker att den egna ekonomin har förbättrats under de senaste tolv månaderna



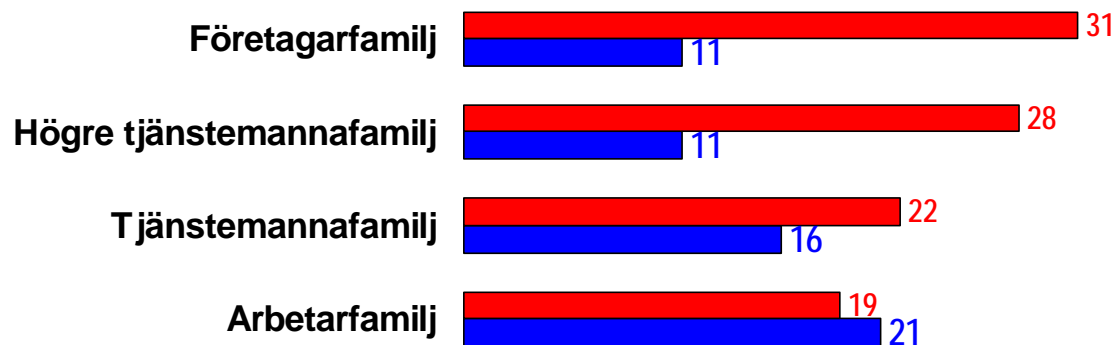


Bedömningar av den framtida ekonomin – Sveriges och den egna efter social yrkesgruppstillhörighet 2009

Den svenska ekonomin under de kommande 12 månaderna



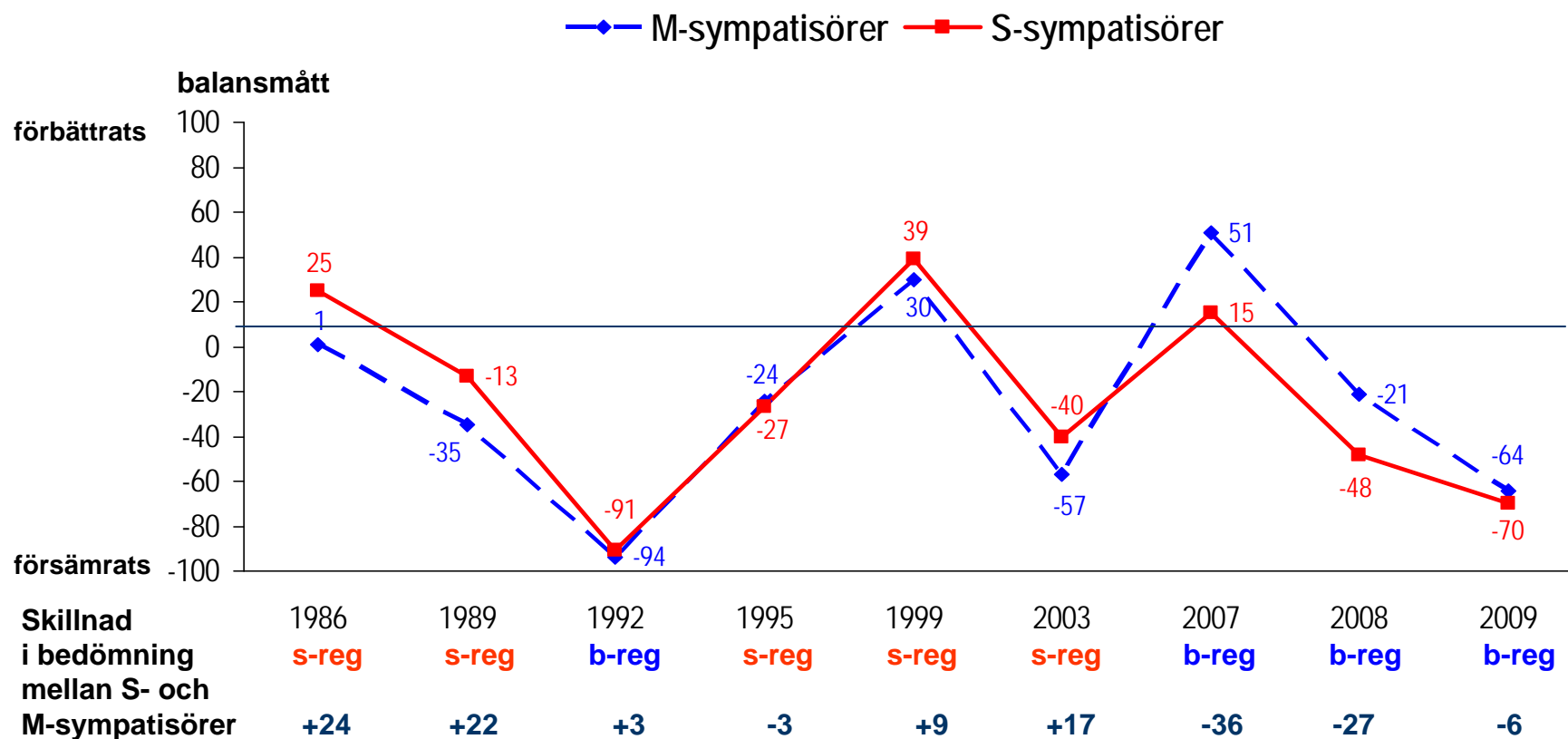
Den egna ekonomin under de kommande 12 månaderna



■ Försämras ■ Förbättras



Socialdemokratiska och Moderata sympatisörer bedömer den svenska ekonomins utveckling efter valen 1985 - 2006

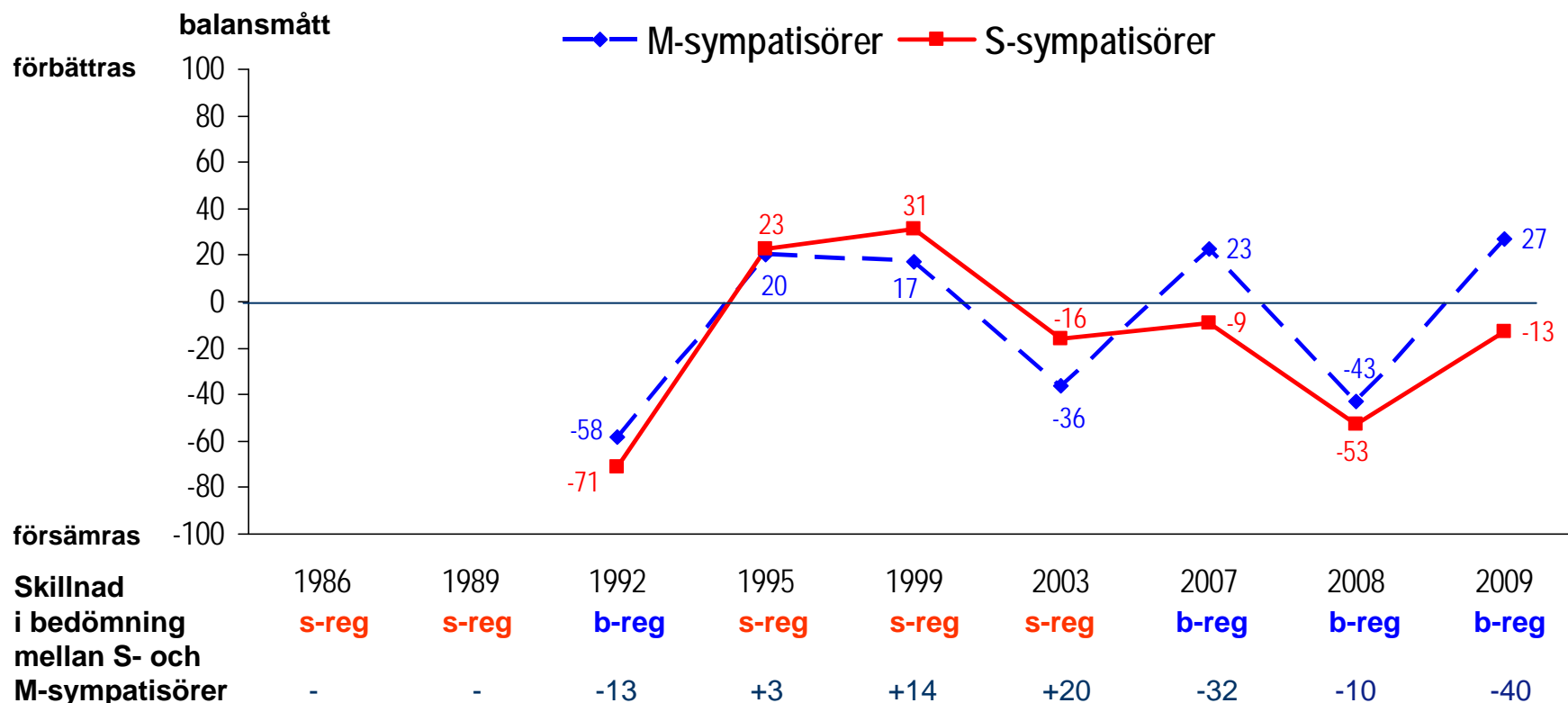


Kommentar: Resultaten bygger på SOM-data. En plusskillnad (+) visar att S-sympatisörer bedömer den svenska ekonomins utveckling under de senaste 12 månaderna mer positivt än M-sympatisörer. En minusskillnad (-) visar tvärtom att M-sympatisörer bedömer ekonomins utveckling mer positivt än S-sympatisörer. Skalan går mellan -100 (försämrats) och 100 (förbättrats). Alla svarande i SOM ingår i procentbasen.

Enkätfråga: "Enligt Din uppfattning, har den svenska ekonomin under de senaste 12 månaderna förbättrats, förblivit densamma, eller försämrats?"



Socialdemokratiska och Moderata sympatisörer bedömer den framtida svenska ekonomins utveckling efter valen 1991 - 2006



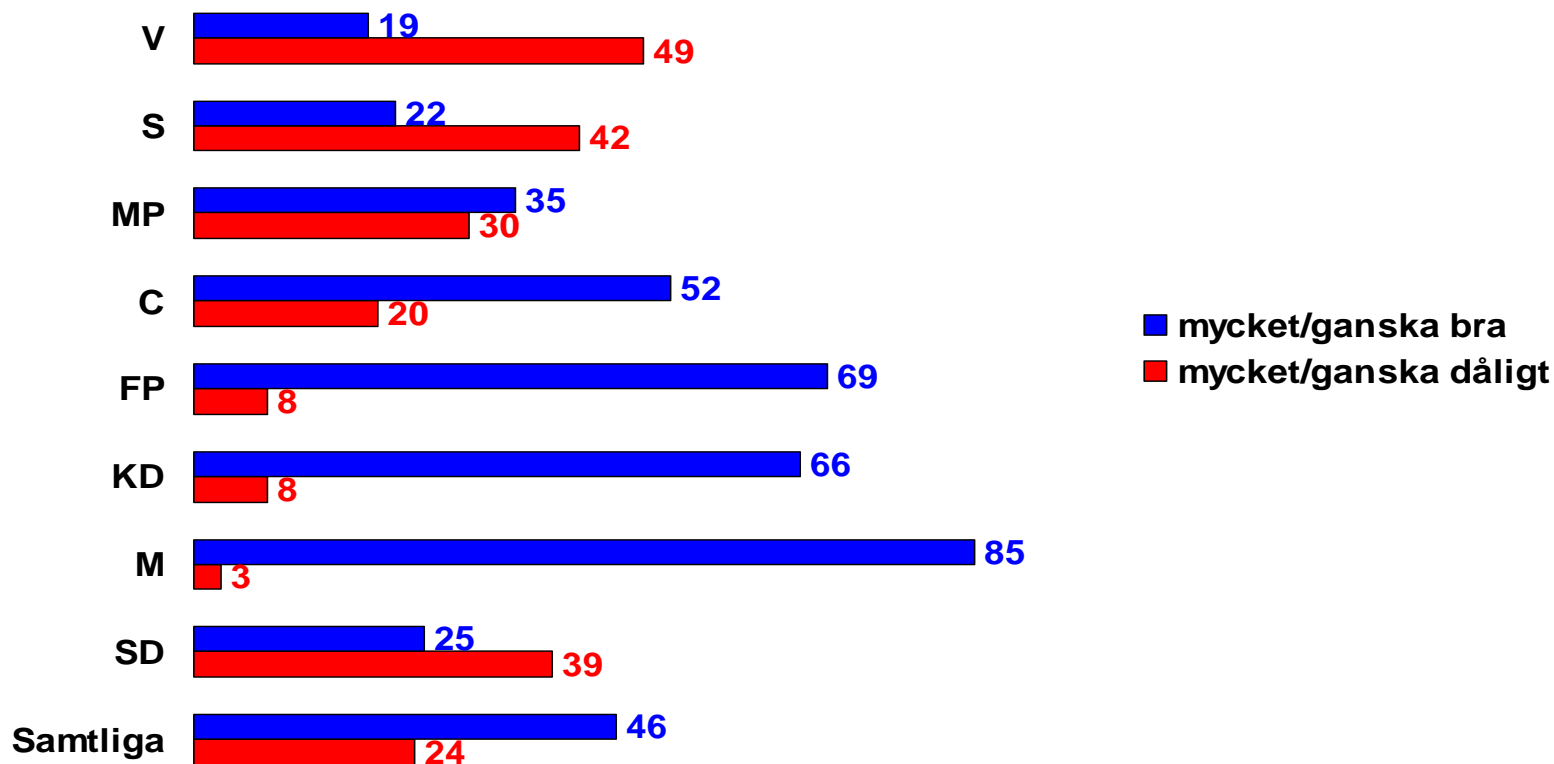
Kommentar: Resultaten bygger på SOM-data. En plusskillnad (+) visar att S-sympatisörer bedömer den framtida svenska ekonomins utveckling under de närmaste 12 månaderna mer positivt än M-sympatisörer. En minusskillnad (-) visar tvärtom att M-sympatisörer gör en mer positiv bedömning av den framtida svenska ekonomin än S-sympatisörer. Skalan går mellan -100 (försämras) och 100 (förbättras). Alla svarande i SOM ingår i procentbasen.

Enkätfråga: "Hur tror Du att Din egen ekonomiska situation kommer att förändras under de kommande 12 månaderna?" Svartalernativ: förbättras; förbli ungefär densamma, försämras":



Svenska folkets betyg på hur regeringen hanterat den ekonomiska krisen

fråga: "Hur anser Du att regeringen har hanterat den ekonomiska krisen?"





Sakfrågeägarskap: Bäst politik när det gäller att bekämpa arbetslösheten

