

# Blir man lyckligare av mera pengar?

”The American way of Life”??

***Den som har mest grejer då han dör har vunnit!***

*(Berglund Christer, pitbo som då var doktorand i nationalekonomi på LTU, men för tillfället tillbringade en termin på Texas A&M för att gå några doktorandkurser)*

Och Norrlänningen?

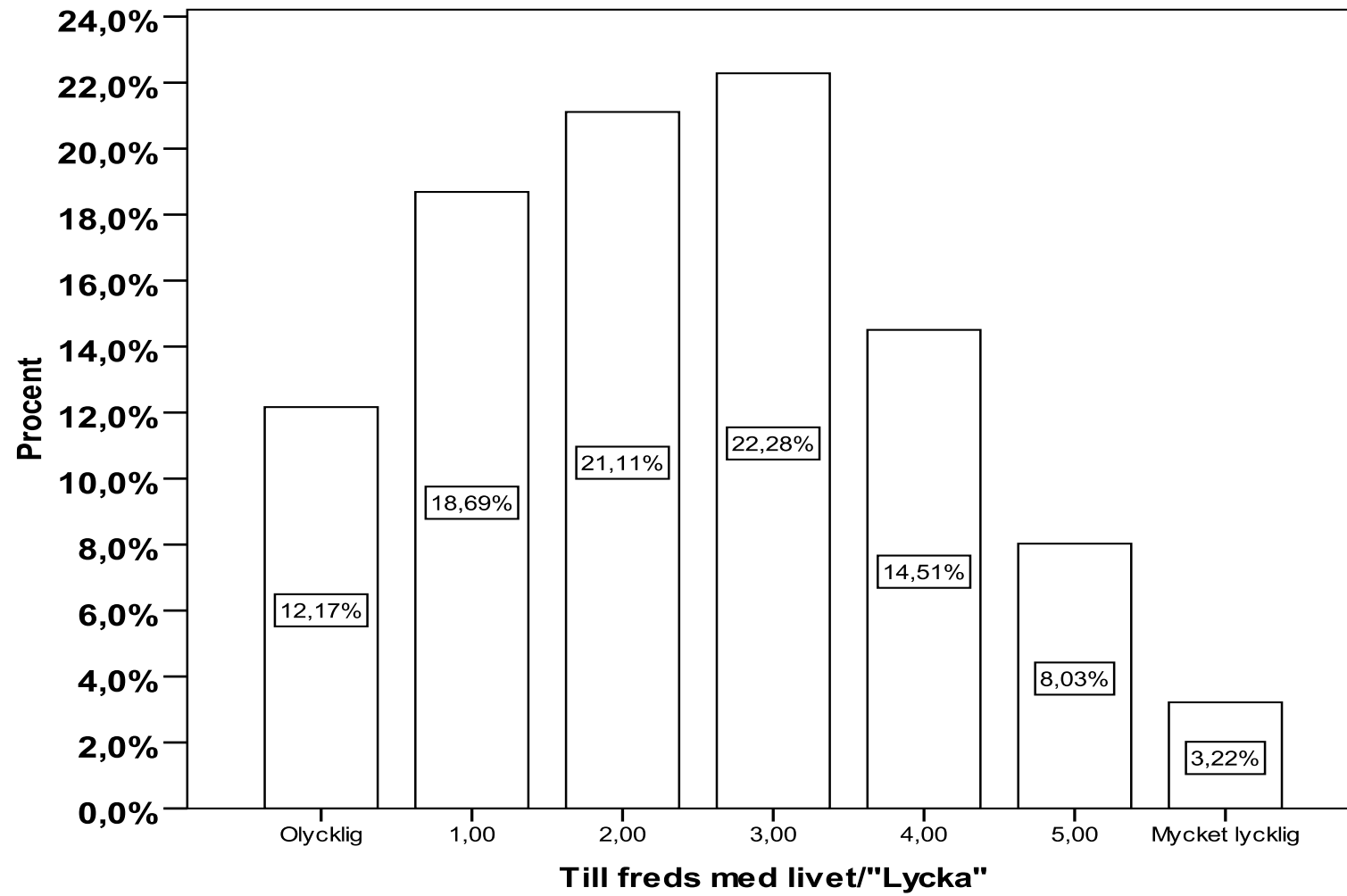
# Vad är viktigt i livet för en Norrlänning?

	Procentbalans
Fast arbete	78
Det jag nu gör på min fritid	74
Ha kvar mina vänner	73
Omväxling i livet	66
Nära till vänner	56
Förverkliga mina ideér	55
Att bo där jag nu bor	38
Att ha nära till släkt	30
Att göra karriär	7

Källa: Westin K (2009)

## Att "mäta" lycka?

- Den personliga hälsan antas vara en viktig ingrediens i ett lyckligt liv. En standardfråga i folkhälsoforskningen är frågan; "Hur bedömer du ditt allmänna hälsotillstånd?", där svarsalternativen är från 0, då "mycket dåligt" till värdet 10 för "mycket gott". De som angett värdena från 8 till 10 har här fått värdet 1 medan de som angett värden från 7 och nedåt fått värdet 0.
- Som ett annat mått på "välbefinnande" har det förtroende för andra människor som en individ uttrycker använts. Det gäller såväl mänskligheten generellt som de personer som finns i den omedelbara omgivningen. På frågan "Enligt din mening, går det att lita på människor i allmänhet?" utgörs svarsalternativen av en elvgradig skala från "Inte alls" med värdet 0 till värdet 10 för "Det går att lita på andra människor". Här har endast de som angett höga värden dvs. 8-10 getts värdet 1, medan 7 och lägre fått värdet 0.
- En sammantagen värdering av livsvillkoren där man bor ingår också i vårt "lyckoindex". På frågan; Vad anser du om livsvillkoren på den ort där du bor, har de som svarat "Mycket bra" fått värdet 1, medan de som svarat "ganska bra", "ganska dåligt" och "mycket dåligt" fått värdet 0.
- Att inte känna sig utanför det sammanhang i vilket man lever torde också, på goda grunder antas vara en viktig del av välbefinnandet. För att fånga en sådan individuell inställning har de som angett "Stor samhörighet i det dagliga livet med andra på den ort där jag bor" fått värdet 1 och alla andra på en 7 gradig skala fått värdet 0.
- Att känna trygghet på den ort där man bor kan också antas vara ett viktigt inslag i tillfredställelsen med livet. På frågan "Känner du dig trygg på den ort där du bor", har deyt som angett "Mycket trygg" fått värdet 1



**Andel av befolkningen som angett en låg, viss samt hög grad av lycka relaterat till län, kommuntyp samt kommunens folkmängd (procent). Rött markerar statistiskt signifikanta effekter**

	Låg lycka 0-1	Viss lycka 2-3	Hög lycka 4-6	N
Norrbotten	27,3	45,0	27,7	660
Västerbotten	29,5	42,3	28,2	698
Västernorrland	35,8	41,5	22,7	656
Jämtland	31,0	46,0	23,0	378
Kustkommun	22,2	62,9	14,9	1421
Inlandskommun	20,4	68,3	11,3	612
Fjällkommun	18,9	69,1	12,0	359
0-10000 invånare	20,8	68,3	10,9	341
10001-15000 invånare	19,9	68,3	11,8	246
15001-30000 invånare	22,7	66,9	10,4	462
30001-w invånare	21,1	63,3	15,6	1343

# Andel av befolkningen som angett en låg, viss och hög grad av lycka fördelad

## på inkomst och utbildning

	Låg lycka 0-1	Viss lycka 2-3	Hög lycka 4-6	N
w- 20000 kr	28,7	62,4	8,8	407
200001-400000 kr	20,7	67,8	11,4	752
400001-600000 kr	18,7	66,1	15,2	705
600001- w kr	16,0	63,1	30,9	363
Grundläggande utbildning	24,8	65,0	10,2	646
Gymnasium	20,9	65,2	13,9	798
Universitet/högskola	18,0	66,0	16,0	911

Hur förhåller sig den internationella lyckoforskningens resultat till Norrland?

**Högre lycka** får man av högre inkomst och utbildning, att vara religiös, optimist och kvinna samt att ha god hälsa

**Olycklig är man om** låga inkomster, kort utbildning, vara arbetslös vara invandrare och att tillhöra en nationell minoritet

Finns geografisk, inomregionala skillnader? Kultur och löntagarkultur? Regionalpolitiska "teman"

Variabel	B	Std error	Beta	T	Sign
Konstant	2.068	0.259		7.897	0.000
<b>Utbildning</b>	<b>0.192</b>	<b>0.083</b>	<b>0.067</b>	<b>2.327</b>	
<b>Inkomst (relativ)</b>	<b>0.562</b>	<b>0.171</b>	<b>0.102</b>	<b>3.288</b>	<b>0.001</b>
<b>Optimist</b>	<b>0.512</b>	<b>0.105</b>	<b>0.118</b>	<b>4.896</b>	<b>0.000</b>
<b>Religiös</b>	<b>0.341</b>	<b>0.098</b>	<b>0.085</b>	<b>3.474</b>	<b>0.001</b>
<b>Kultur viktigt</b>	<b>0.342</b>	<b>0.087</b>	<b>0.091</b>	<b>3.753</b>	
<b>Arbetslös</b>	<b>-0.513</b>	<b>0.245</b>	<b>-0.052</b>	<b>-2.093</b>	<b>0.037</b>
<b>Sjukpensionär</b>	<b>-0.459</b>	<b>0.163</b>	<b>-0.069</b>	<b>-2.812</b>	<b>0.005</b>
<b>Flyttplaner</b>	<b>-0.492</b>	<b>0.107</b>	<b>-0.112</b>	<b>-4.608</b>	<b>0.000</b>
<b>Löntagare</b>	<b>0.267</b>	<b>0.095</b>	<b>0.084</b>	<b>2.824</b>	<b>0.005</b>
Företagare	0.163	0.163	0.026	1.001	0.317
<b>Klassresa upp</b>	<b>0.226</b>	<b>0.120</b>	<b>0.048</b>	<b>1.883</b>	<b>0.047</b>
Klassresa ner	0.949	1.497	-0.015	-0.634	0.526
<b>Same</b>	<b>0.286</b>	<b>0.127</b>	<b>0.056</b>	<b>2.253</b>	<b>0.024</b>
<b>Tornedaling</b>	<b>0.310</b>	<b>0.123</b>	<b>0.066</b>	<b>2.513</b>	<b>0.012</b>
Svenskfinländare	0.043	0.125	0.009	0.344	0.731
Rom	-0.081	0.268	-0.002	-0.065	0.948
Jude	0.215	0.208	0.029	1.034	0.301
Invandrare (nysvensk)	-0.244	0.173	-0.035	-1.411	0.158
Ålder	0.001	0.003	0.010	0.374	0.708
Östersund	-0.055	0.160	-0.009	-0.343	0.768
Sundsvall	-0.040	0.134	-0.008	-0.295	0.768
Umeå	0.093	0.131	0.018	0.708	0.479
<b>Skellefteå</b>	<b>0.402</b>	<b>0.145</b>	<b>0.070</b>	<b>2.772</b>	<b>0.006</b>
<b>Piteå</b>	<b>0.676</b>	<b>0.191</b>	<b>0.087</b>	<b>3.559</b>	<b>0.000</b>
Luleå	0.161	0.159	0.026	1.010	0.312
Fjällkommun	0.082	0.115	0.019	0.719	0.472
Kvinna	-,007	,077	-,002	-,090	,928



Högre inkomster höjer lyckan, men lika stark effekt av att vara religiös eller ha en optimistisk livssyn, att anse ett rikt kulturliv vara viktigt och, men i mindre grad, att ha en lång utbildning och att vara löntagare

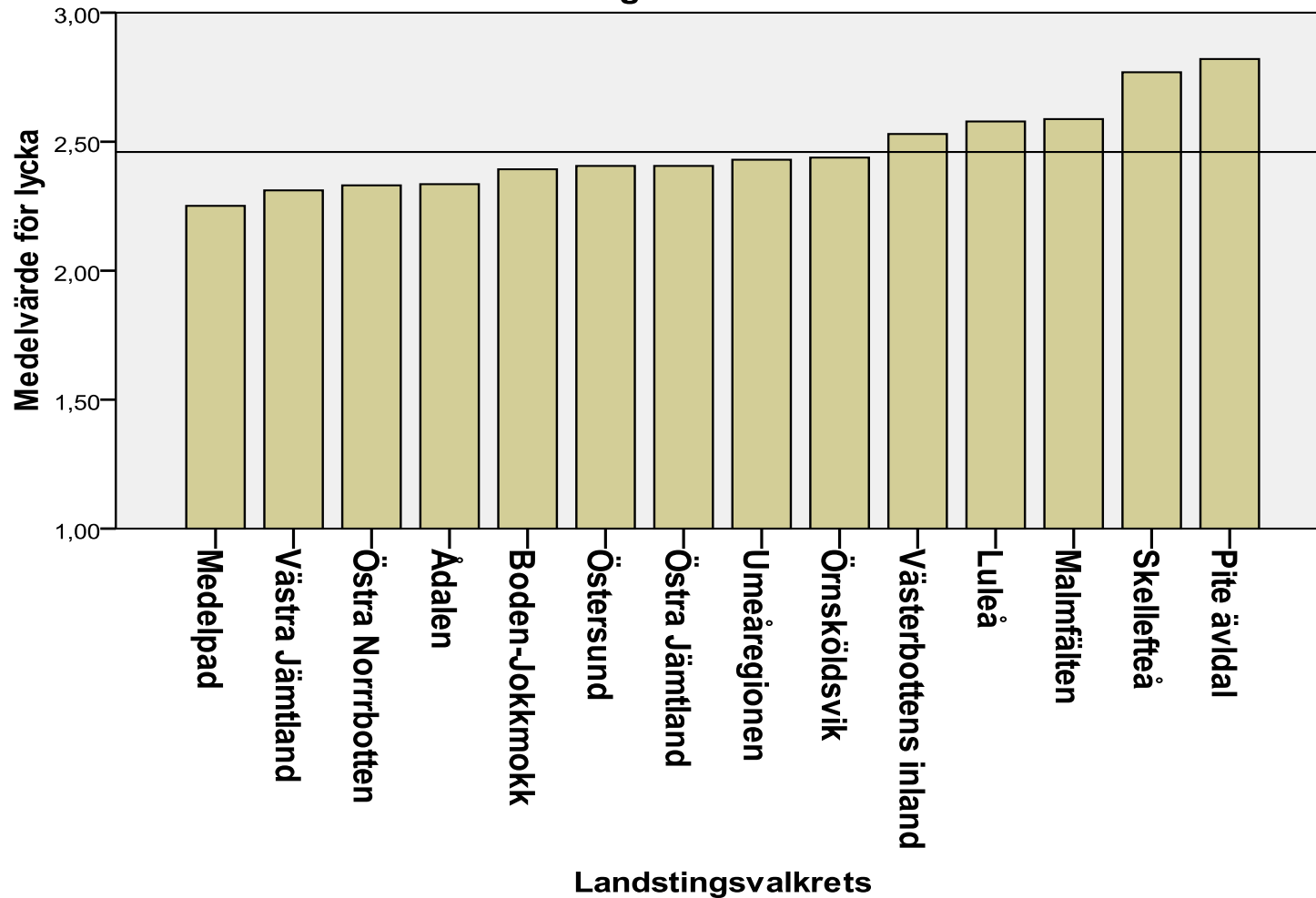
Tornedalingar, samer, skellefte- och pitbor är också, allt annat lika, mer tillfreds med livet än andra norrlänningar.

Inte lyckligare "bara" av att bo i tillväxtorterna Umeå, Luleå, Östersund eller Sundsvall!

Men att var Pit- eller skeleftebo, då drygt  
Lyckligare 20%, allt annat lika.

Studien av norrlänningarnas värdering av sina liv  
finns publicerad i Ekonomisk Debatt, nr 8, 2010

### Medelvärde för lycka bland medborgare i Norrland fördelad på landstingsvalkretsar



Horisontell linje markerar medelvärdet bland alla norrlänningar