



**SOM-INSTITUTET**

---

**SAMHÄLLE OPINION MEDIER**



**SOM-INSTITUTET**  
SAMHÄLLE OPINION MEDIER



GÖTEBORGS UNIVERSITET

# Välkomna till SOM-seminariet 2012



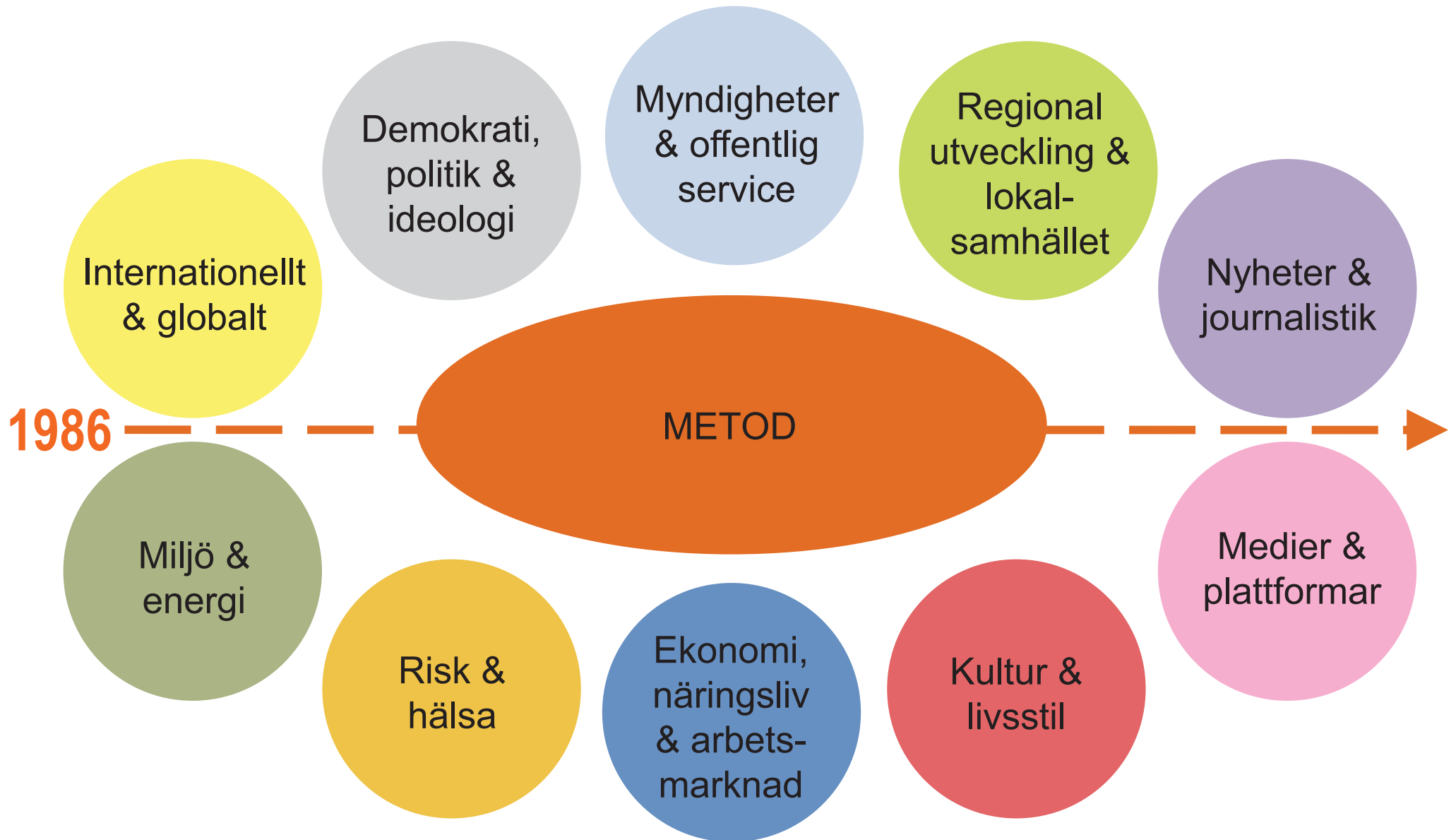
# (S)amhälle (O)pinion (M)edier

***”Opinioner, trender, analyser –  
ett oberoende undersökningsinstitut  
i forskningens tjänst”***



# SOM-undersökningarna

- **Nationellt:**  **Riks-SOM 1986–**
- **Regioner:**  **Väst-SOM 1992–**
-  **Syd-SOM 2001–**
-  **Värmlands-SOM 2010–**
- **Lokalt:**  **Kom-SOM 1996–**  
(kommuner i Västsverige och stadsdelar i Gbg)
- **Studenter:**  **Student-SOM 1993–**





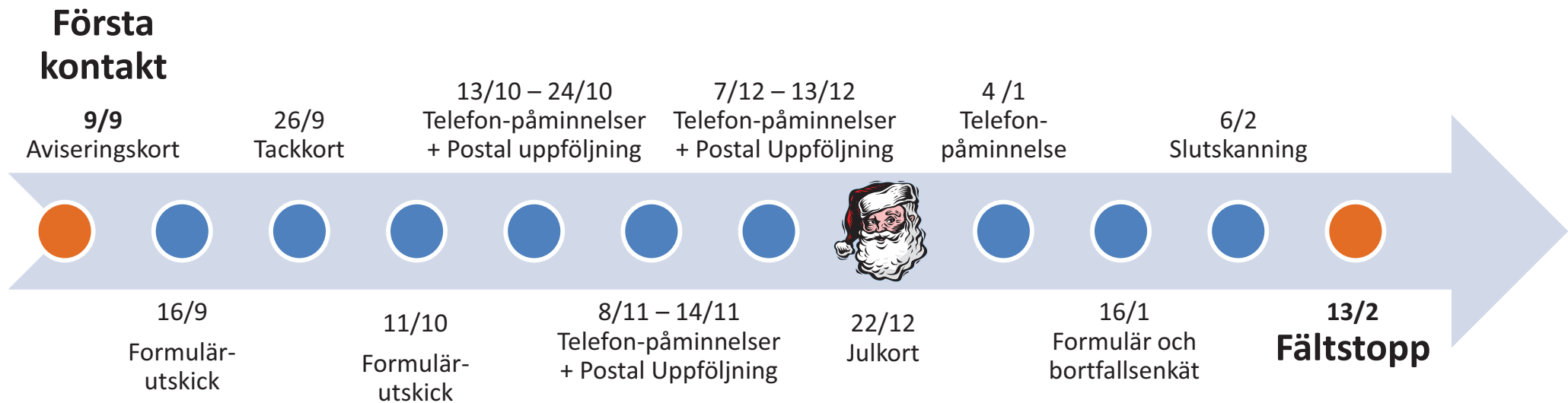
## Riks-SOM-undersökningen 2011

- Urvalsram: 7 581 918 personer (persondataregistret)
- Boende i Sverige
- Svenska och utländska medborgare
- 16-85 år
- Systematiska sannolikhetsurval: 9 000 personer
- 3 editioner (2008-)
- >1 000 variabler



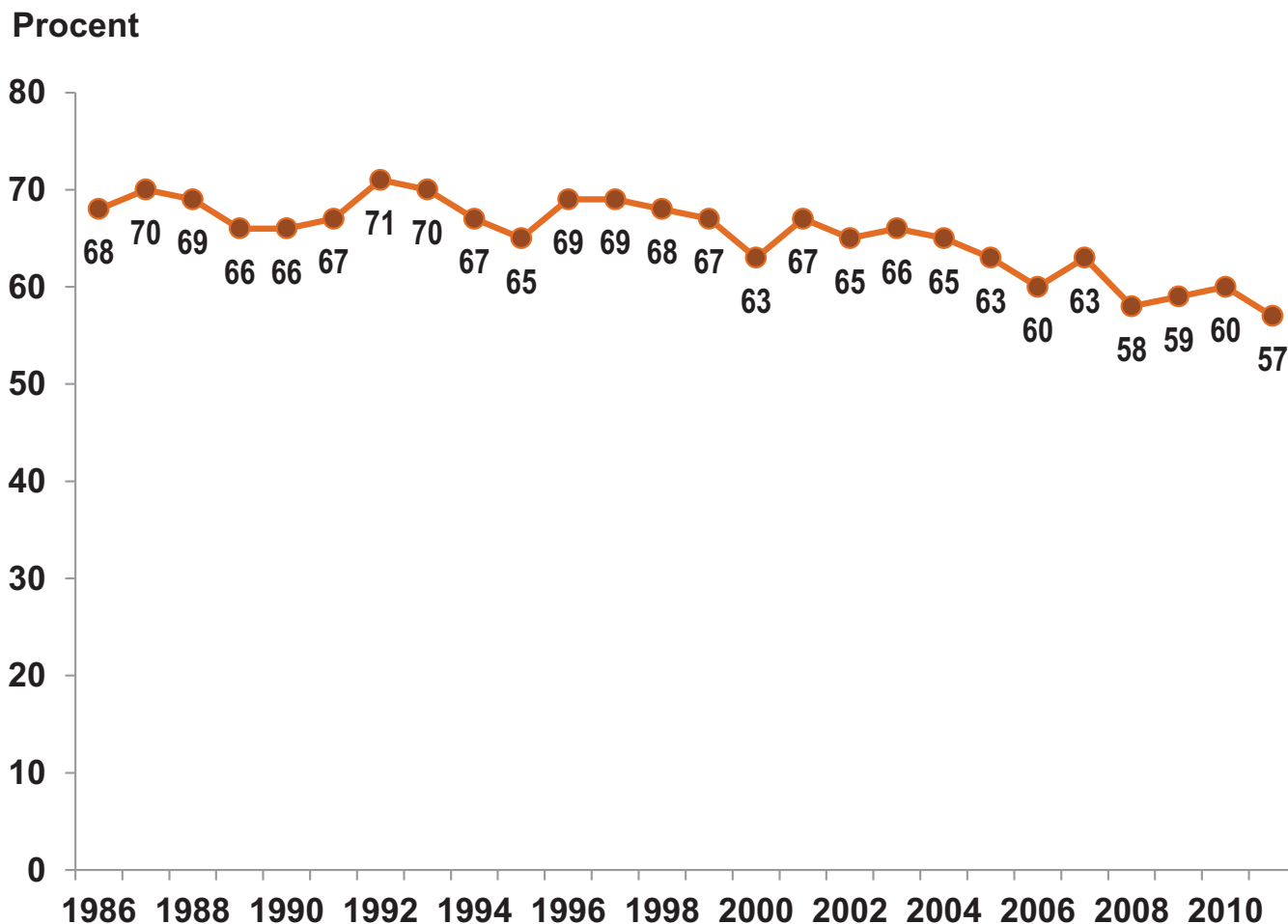


# Undersökningsperioden





## Svarsfrekvens Riks-SOM 1986-2011



## Riks-SOM 2011

Bruttourval	9 000
Naturligt bortfall	713
Nettourval	8 287
Antal vägrare/ej anträffade	3 567
Antal svarande	4 720
Svarsfrekvens Brutto	52%
<b>Svarsfrekvens Netto</b>	<b>57%</b>





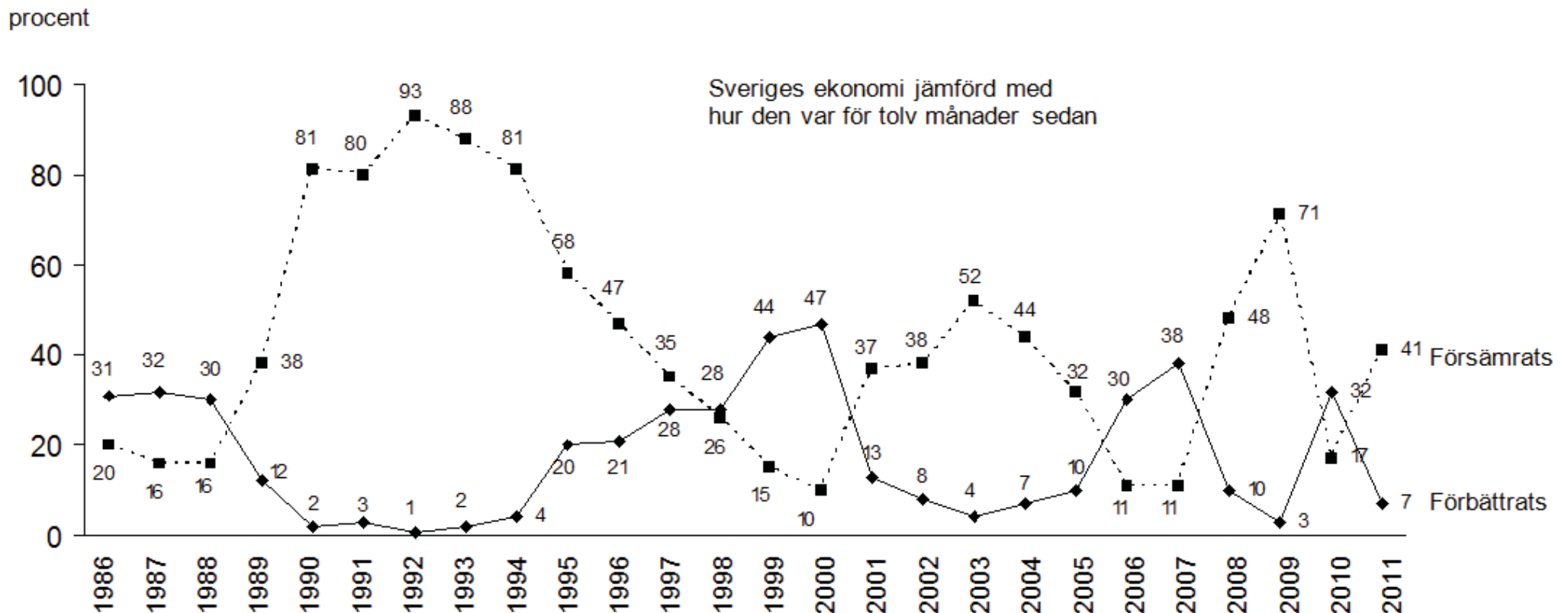
# Klassiker

- **Bedömningar av Sveriges ekonomi**
- **Ideologisk vänster-högerplacering**
- **Bedömningar av hur regeringens arbete**
- **Samhällsoro**



## Bedömning av Sveriges ekonomi (procent)

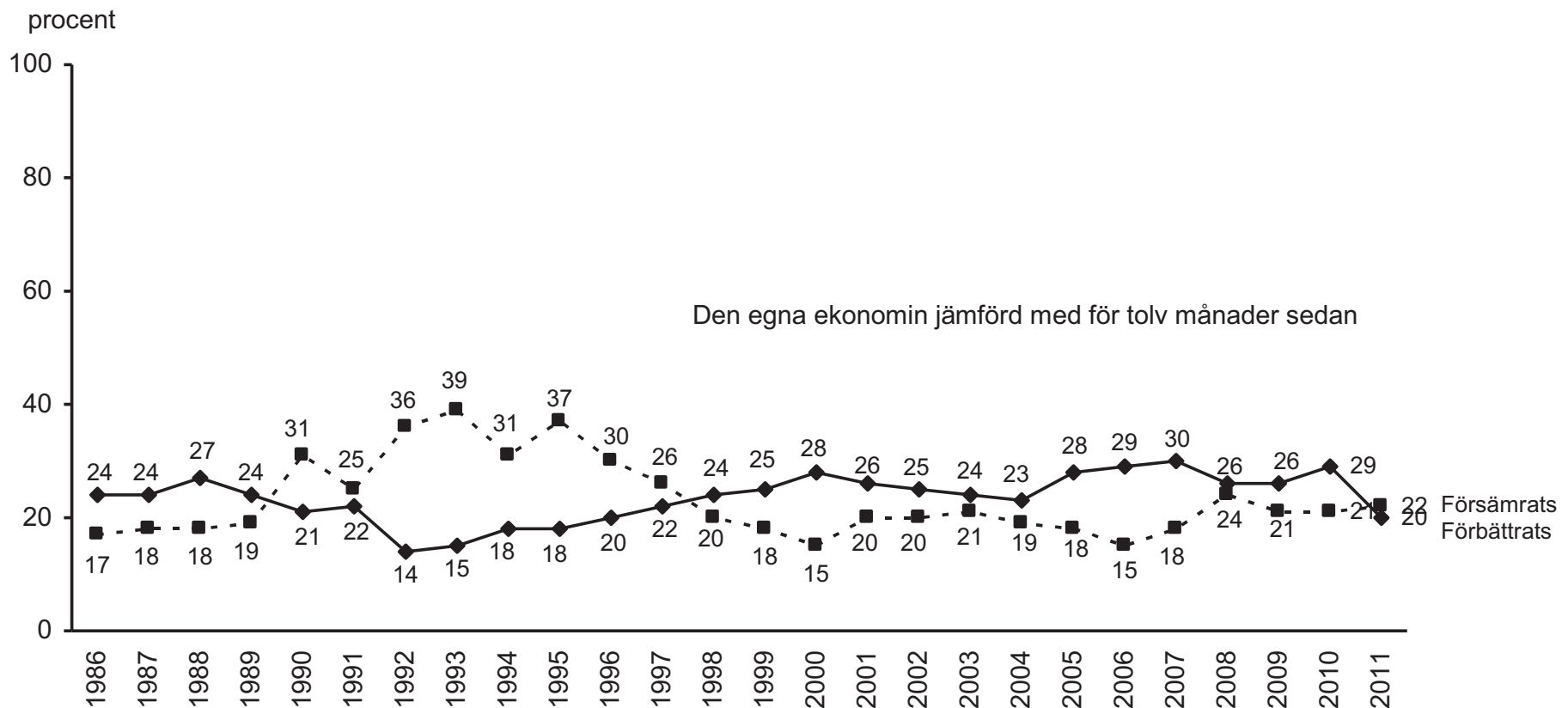
Fråga: "Enligt din uppfattning, har den svenska ekonomin under de senaste 12 månaderna förbättrats, förblivit densamma, eller försämrats?"





## Bedömning av den egna ekonomin (procent)

*Fråga:* "Enligt din uppfattning, har din egen ekonomi under de senaste 12 månaderna förbättrats, förblivit densamma, eller försämrats?"



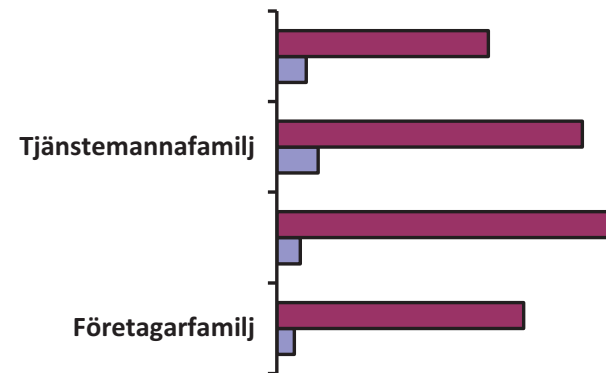
*Kommentar:* Alla svarande i SOM-studierna ingår i procentbasen.

*Källa:* Den nationella SOM-undersökningen 1986 – 2010.

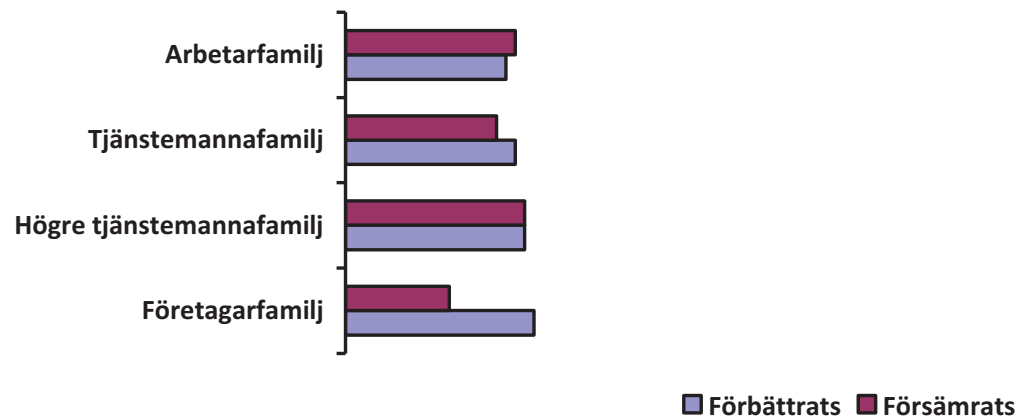


# Bedömning av den egna ekonomin (procent)

Den svenska ekonomin under de kommande 12 månaderna



Den egna ekonomin under de kommande 12 månaderna



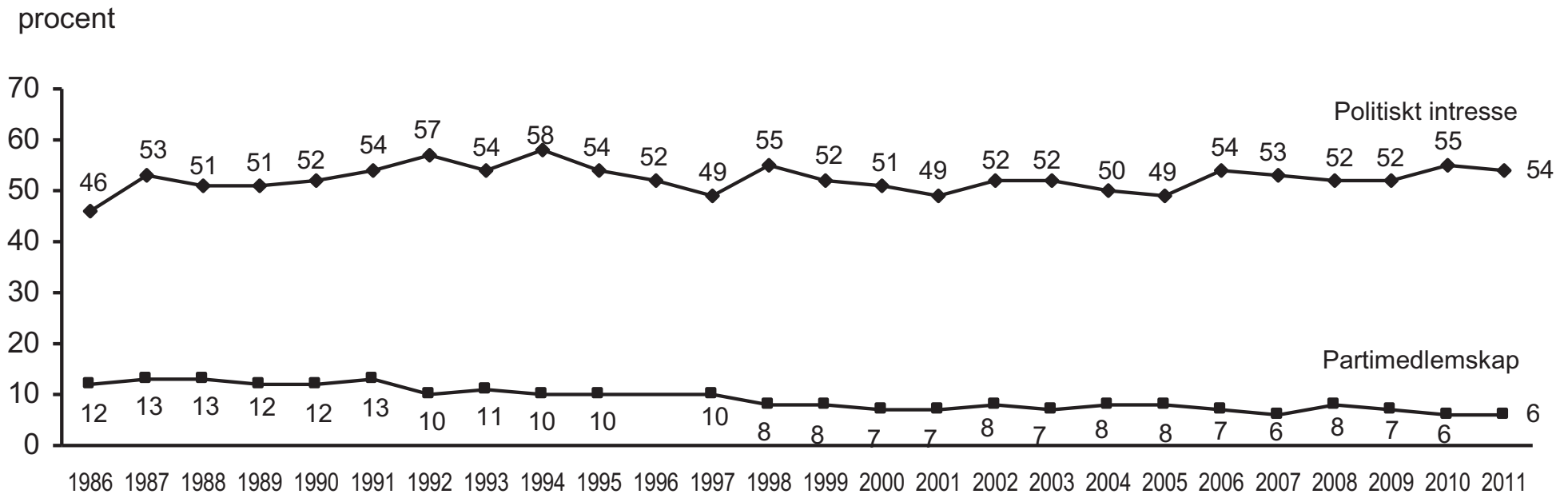
*Kommentar: Svartalernativet förbli ungefär densamma finns också.*  
Procentsatsen utgörs av samtliga deltagare i 2011 års nationella SOM-undersökning.



## Politiskt intresse och partimedlemskap (procent)

*Fråga:* "Hur intresserad är du i allmänhet av politik?"

Fyra svarsalternativ: "mycket intresserad; ganska intresserad; inte särskilt intresserad; inte alls intresserad".



*Kommentar:* Resultaten avser dem som angett mycket och ganska intresserade av politik respektive andel partimedlemmar bland samtliga svarande i SOM. Frågan om partimedlemskap ingick inte 1996. Medlemskap i ungdoms- respektive kvinnoförbund är inkluderade i partimedlemskap.

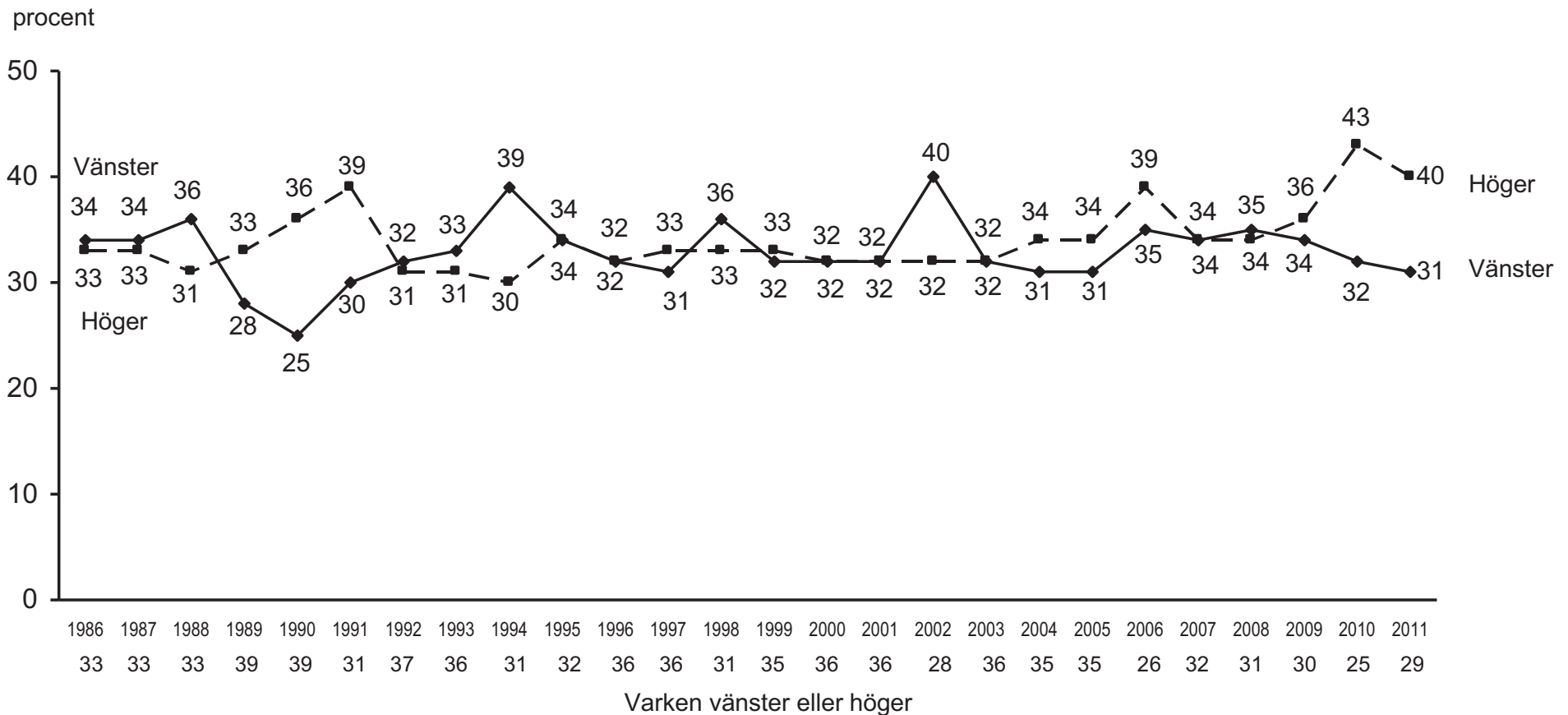


## Ideologisk vänster-högerplacering (procent)

*Fråga:* "Man talar ibland om att politiska åsikter kan placeras in på en vänster-högerskala.

Var någonstans skulle du placera dig själv på en sådan skala?" Fem svarsalternativ:

"klart till vänster; något till vänster; varken till vänster eller till höger; något till höger; klart till höger".



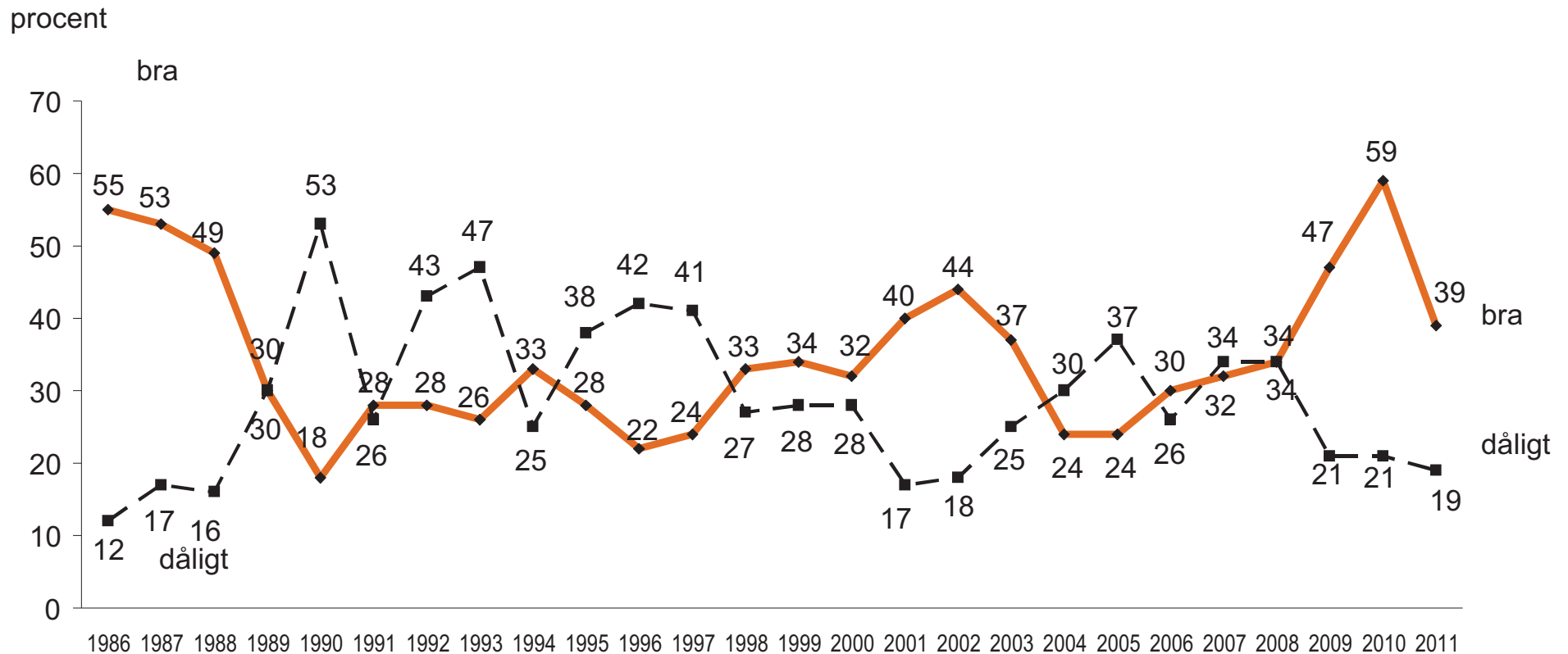
*Kommentar:* Personer som ej besvarat frågan är inte medtagna i analysen. De utgör omkring 3–5 procent av svarspersonerna genom åren.

Twitter: #somgu



## Bedömning av regeringens arbete (procent)

Fråga: "Hur tycker du att regeringen sköter sin uppgift?"  
Fem svarsalternativ: "mycket bra; ganska bra; varken bra eller dåligt; ganska dåligt; mycket dåligt".



*Kommentar:* Resultaten visar andel svarande som angett mycket eller ganska bra/dåligt. Procentbasen utgörs av samtliga svarande i SOM. Observera att åren 1991, 1994 och 2006 ägde det rum ett regeringsskifte mitt i undersökningsperioden för SOM-undersökningarna.



**SOM-INSTITUTET**  
SAMHÄLLE OPINION MEDIER



GÖTEBORGS UNIVERSITET

# Avslutning

**HENRIK EKENGREN OSCARSSON**





# I framtidens skugga

Lennart Weibull, Henrik Oscarsson & Annika Bergström [Red.]

- c 45 kapitel om (S)amhälle (O)pinion (M)edier
- Pressträff 28 juni 10:00 presentation av huvudrapporten 2012
- Almedalen 1-5 juli
- Smakprov:  
Alkoholopinionen : konsumtion : biståndsopinionen :  
svenskarnas syn på världsreligionerna : könsidentifikation :  
grundläggande mänskliga värden : sociala nätverk :  
on-linespelande : energiopinionen : väljarnas andrapreferenser :  
Afghanistaninsatsen : arbetslöshet och (o)lycka : EU-opinionen :  
korruptionsuppfattningar : arbetsmarknadsopinion :  
klädåtervinning : mobiltelefonanvändning : digital  
kulturkonsumtion : icke-läsarna : privatiseringsopinionen :  
public service attityder : flyktingopinionen :  
kvällstidningsläsning : monarkiopinionen : samhällsförtroende





# Inbjudan till forskningssamverkan 2012

**Deadline 1 maj 2012**

För mer info  
[som.gu.se](http://som.gu.se)





# SOM-INSTITUTET

SAMHÄLLE OPINION MEDIER

[www.som.gu.se](http://www.som.gu.se)

#somgu