



Den västsvenska SOM-undersökningen 2012

Boende i Västra Götalands-
regionen och Kungsbacka
kommun

6 000 Svenska och utländska
medborgare i åldrarna 16–85 år

Systematiska sannolikhetsurval

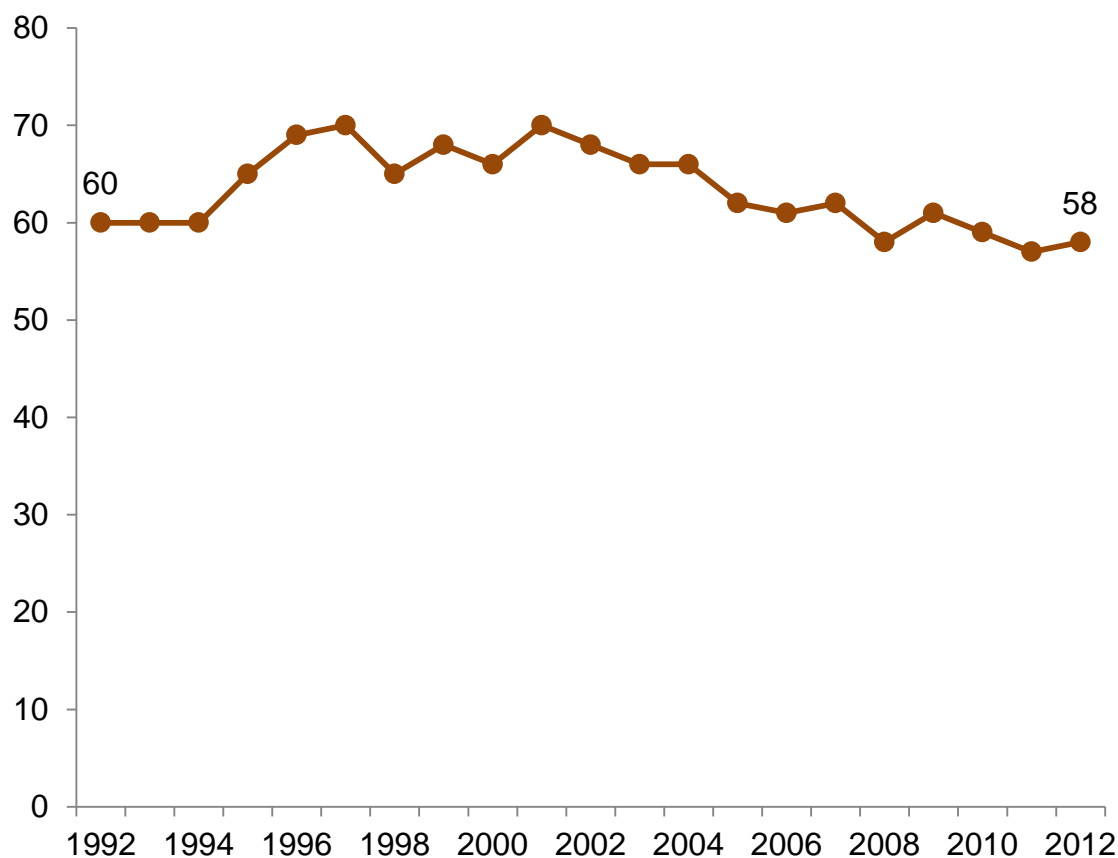
Post- och webbenkät

September 2012-februari 2013





Svarsfrekvens den västsvenska SOM-undersökningen, 1992–2012 (procent)



Bruttourval	6000
-------------	------

Naturligt bortfall	489
--------------------	-----

Nettourval	5511
------------	------

Antal vägrare/ej anträffade	2325
-----------------------------	------

Antal svarande	3186
----------------	------

Svarande web	112
--------------	-----

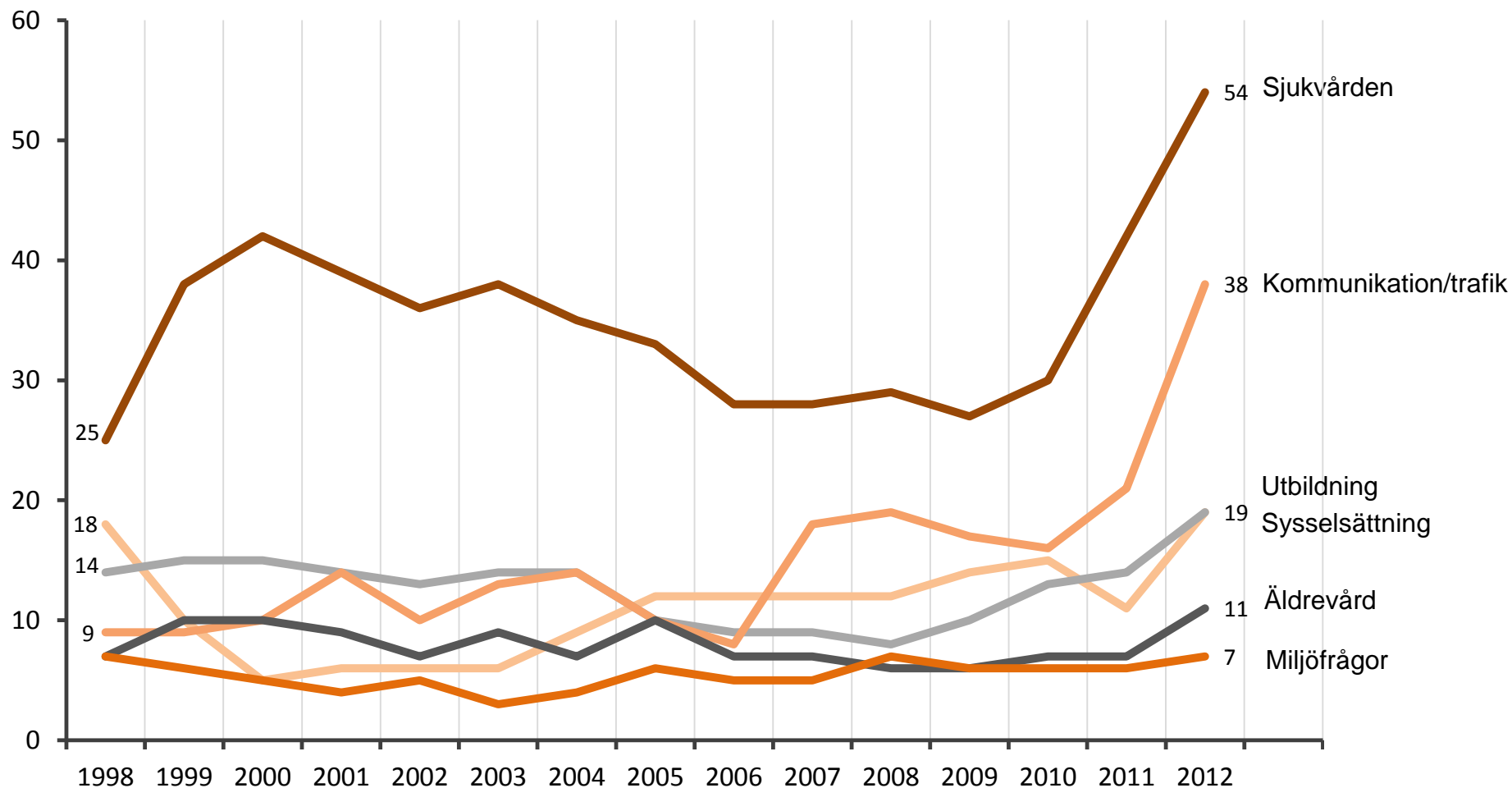
Svarsfrekvens Brutto	53%
----------------------	-----

Svarsfrekvens Netto	58%
----------------------------	------------



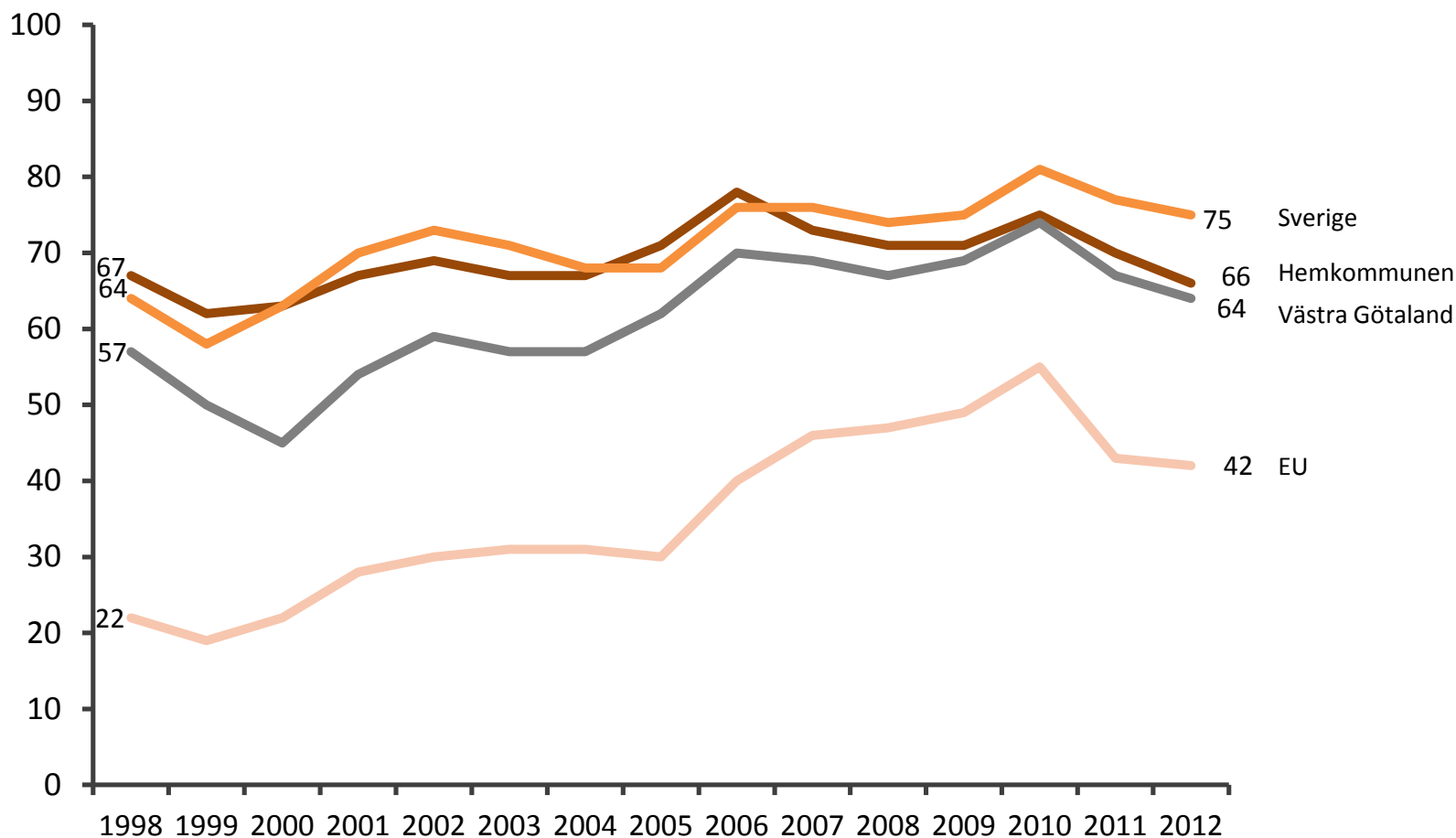
Vad tänker folk på?

Medborgarnas viktigaste regionala frågor (procent av samtliga)



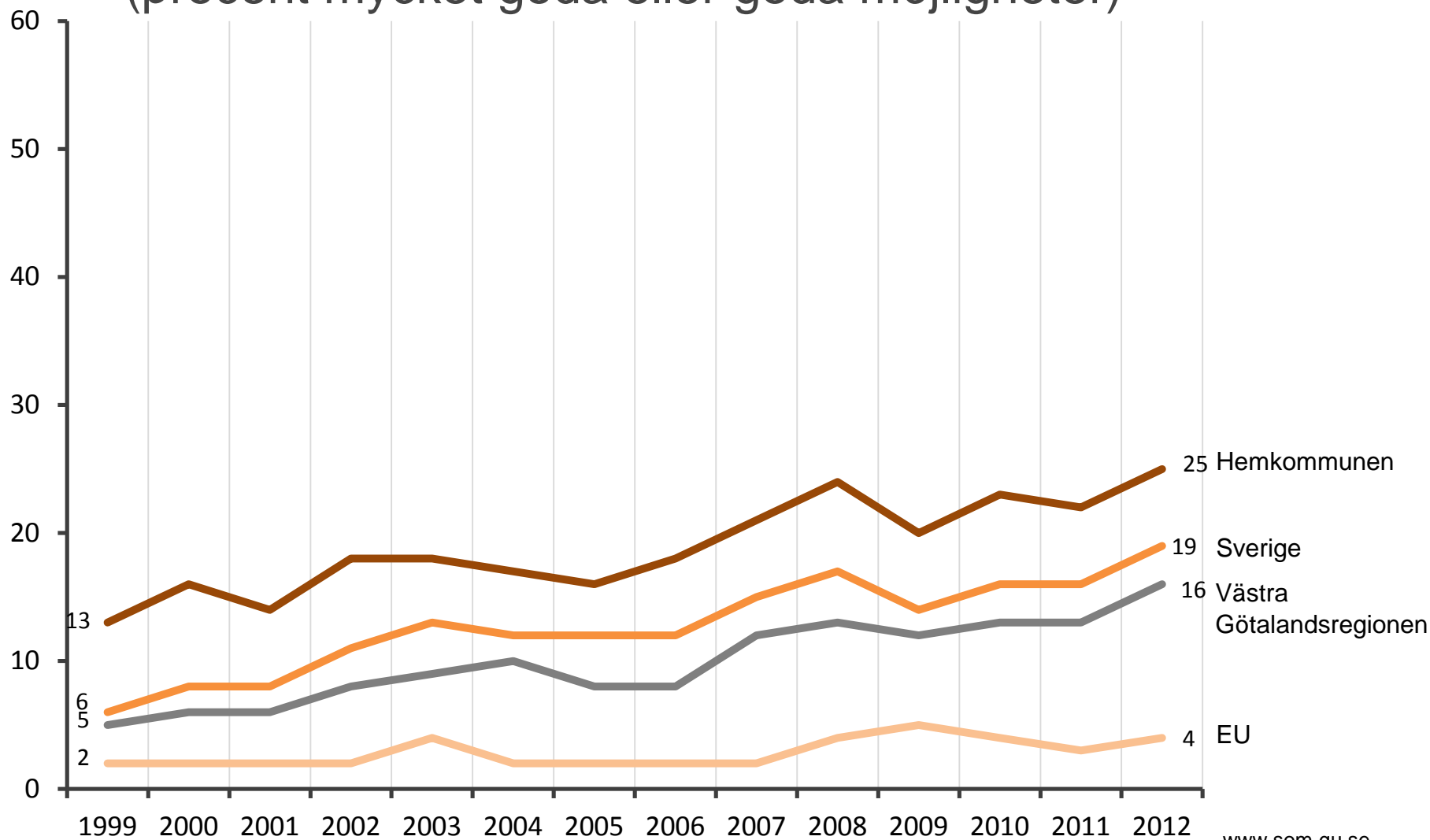


Nöjd med demokratin på olika nivåer, 1998-2012 (procent mycket eller ganska nöjda)





Möjligheten att påverka politiska beslut (procent mycket goda eller goda möjligheter)





Bedömning av demokrati på olika beslutsnivåer, delregioner 2010-2012 (procent)

	2010	2011	2012	Diff. 2010-2012	Minsta antal svar
I VG-regionen:					
Göteborgsregionen	76	69	64	-12	1 414
<i>Göteborgs kommun</i>	74	66	62	-12	828
Sjuhärad	74	69	73	-1	353
Skaraborg	71	69	62	-9	451
Fyrbodals kommun	71	58	60	-11	456
I hemkommunen:					
Göteborgsregionen	76	70	63	-13	1 426
<i>Göteborgs kommun</i>	74	65	51	-23	834
Sjuhärad	73	70	73	0	358
Skaraborg	78	74	68	-10	454
Fyrbodals kommun	69	67	65	-4	458

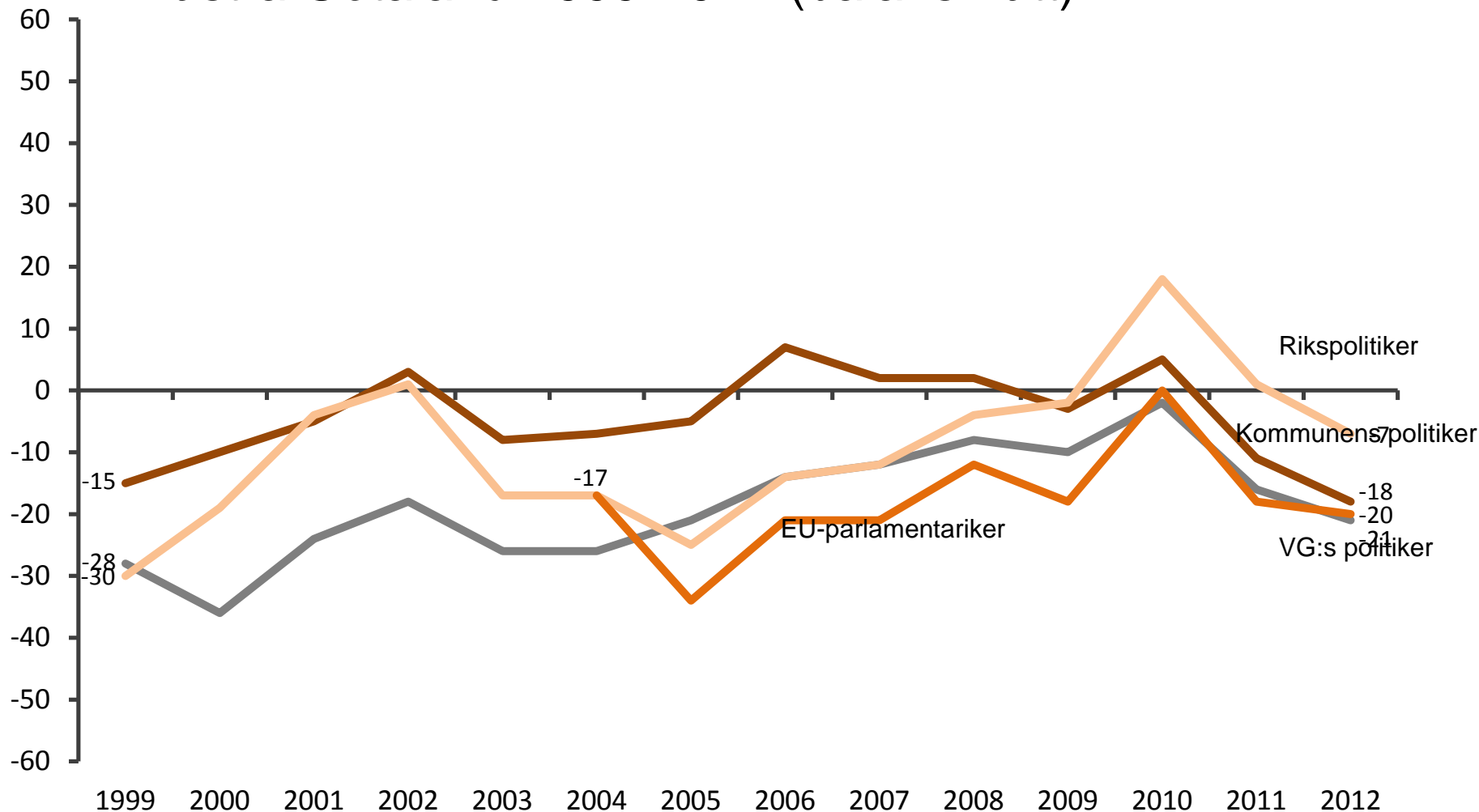


Förtroende för kommunpolitiker beroende på synen på trängselskatt, Göteborg 2006–2012 (förtroendebalans)

Synen på trängselskatt:	2006-2007	2008-2009	2010	2011	2012
Mycket bra	11	17	1	-6	-7
Ganska bra	13	11	41	-8	-20
Varken bra/dåligt	12	14	15	-11	-14
Ganska dåligt	16	25	17	-19	-14
Mycket dåligt	7	4	-8	-39	-43
Totalt	9	12	5	-25	-27
Antal svar	1 559	1 364	721	646	705

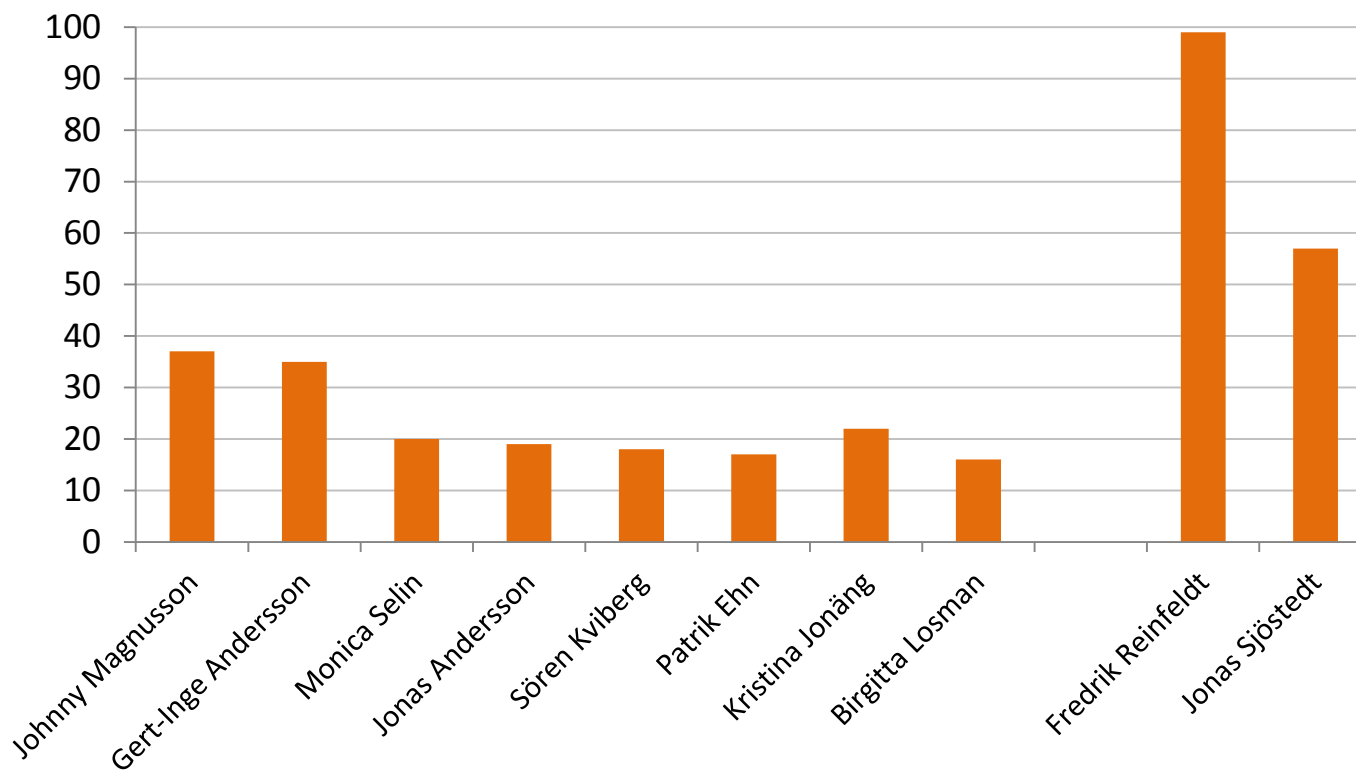


Förtroende för politiker på olika nivåer, Västra Götaland 1999-2012 (balansmått)



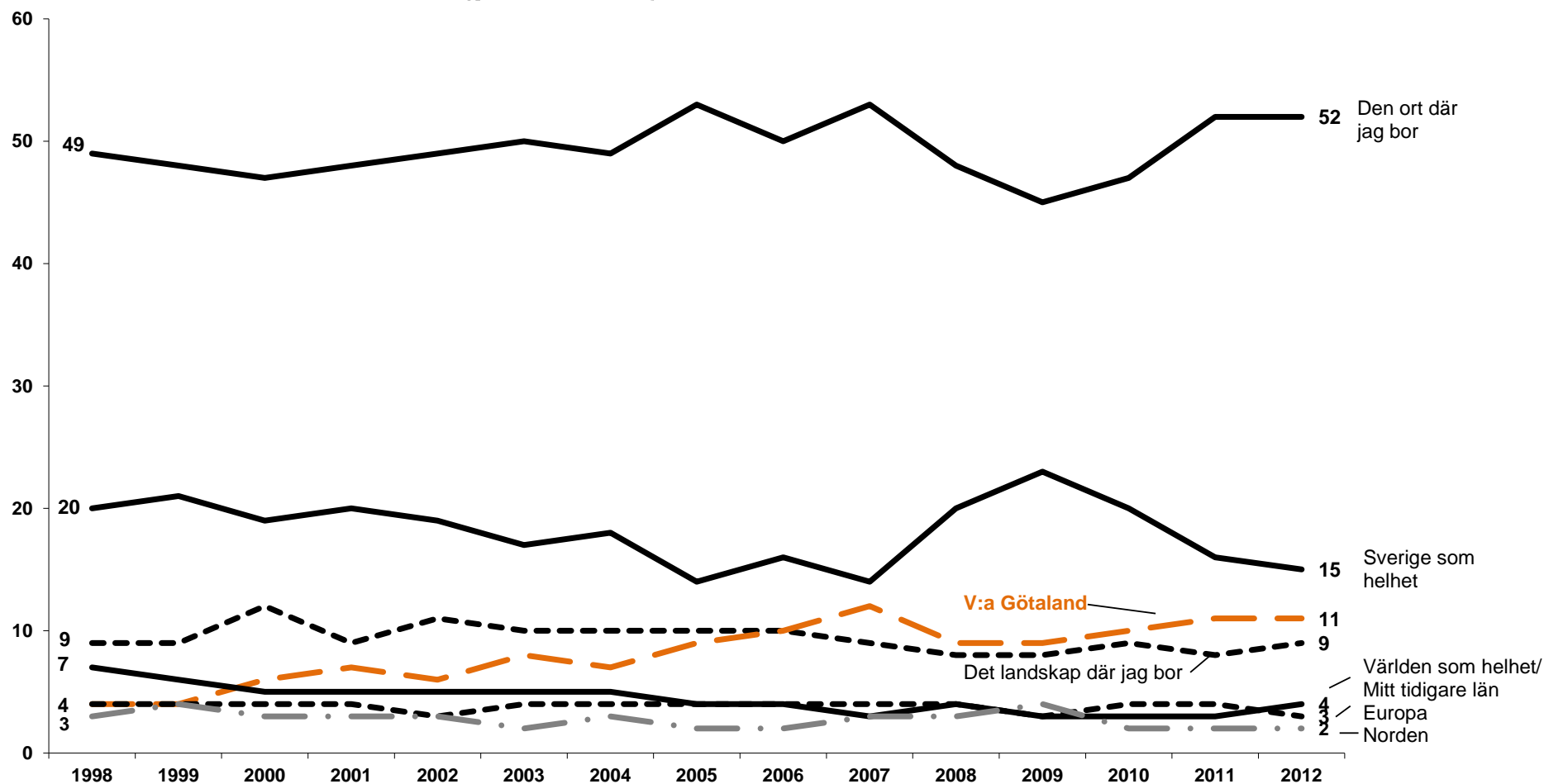


Kännedom om regionpolitikerna i Västra Götaland samt Sverige (procent)



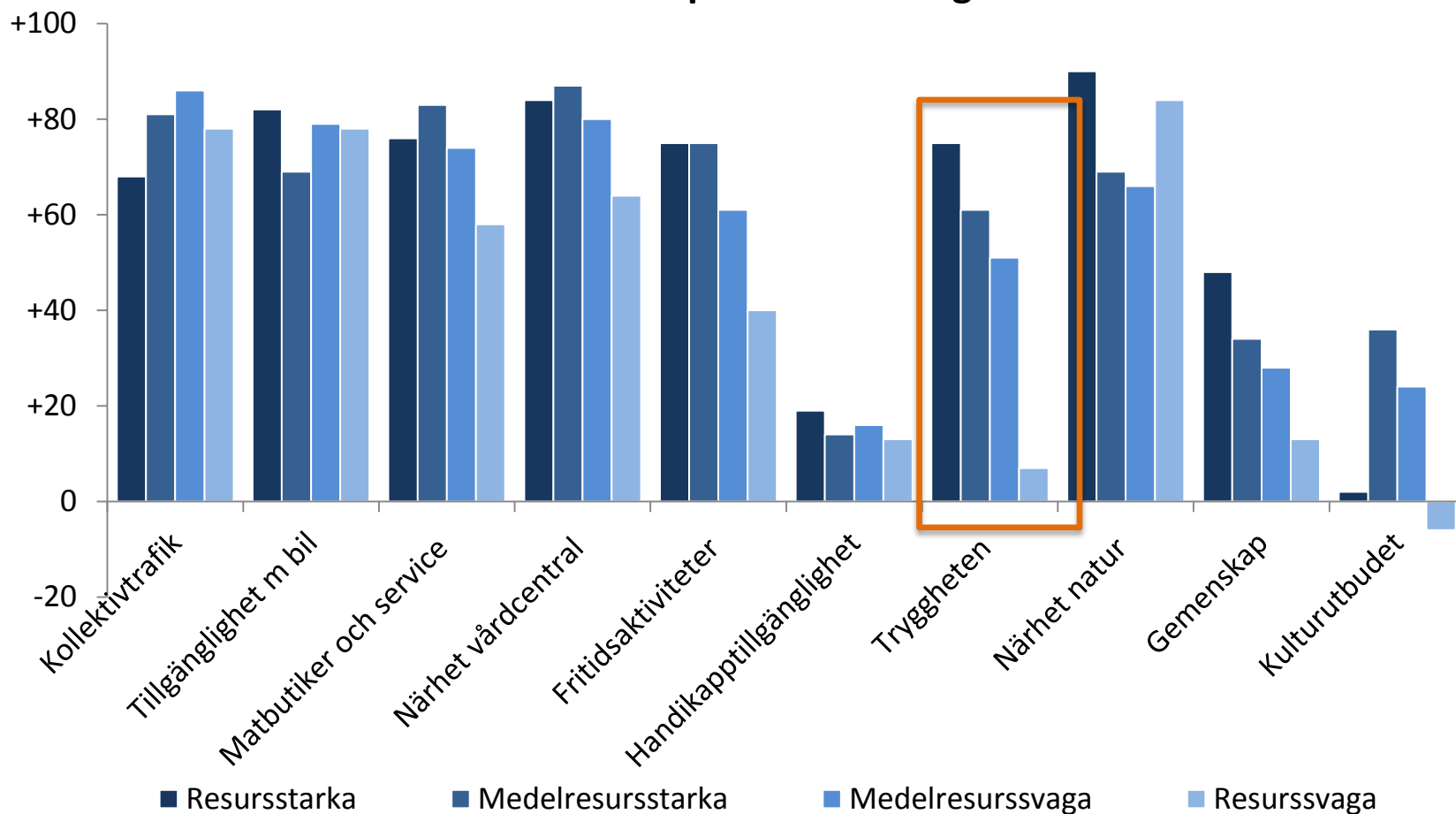


Upplevd geografisk tillhörighet 1998 – 2012, Västra Götaland (procent)



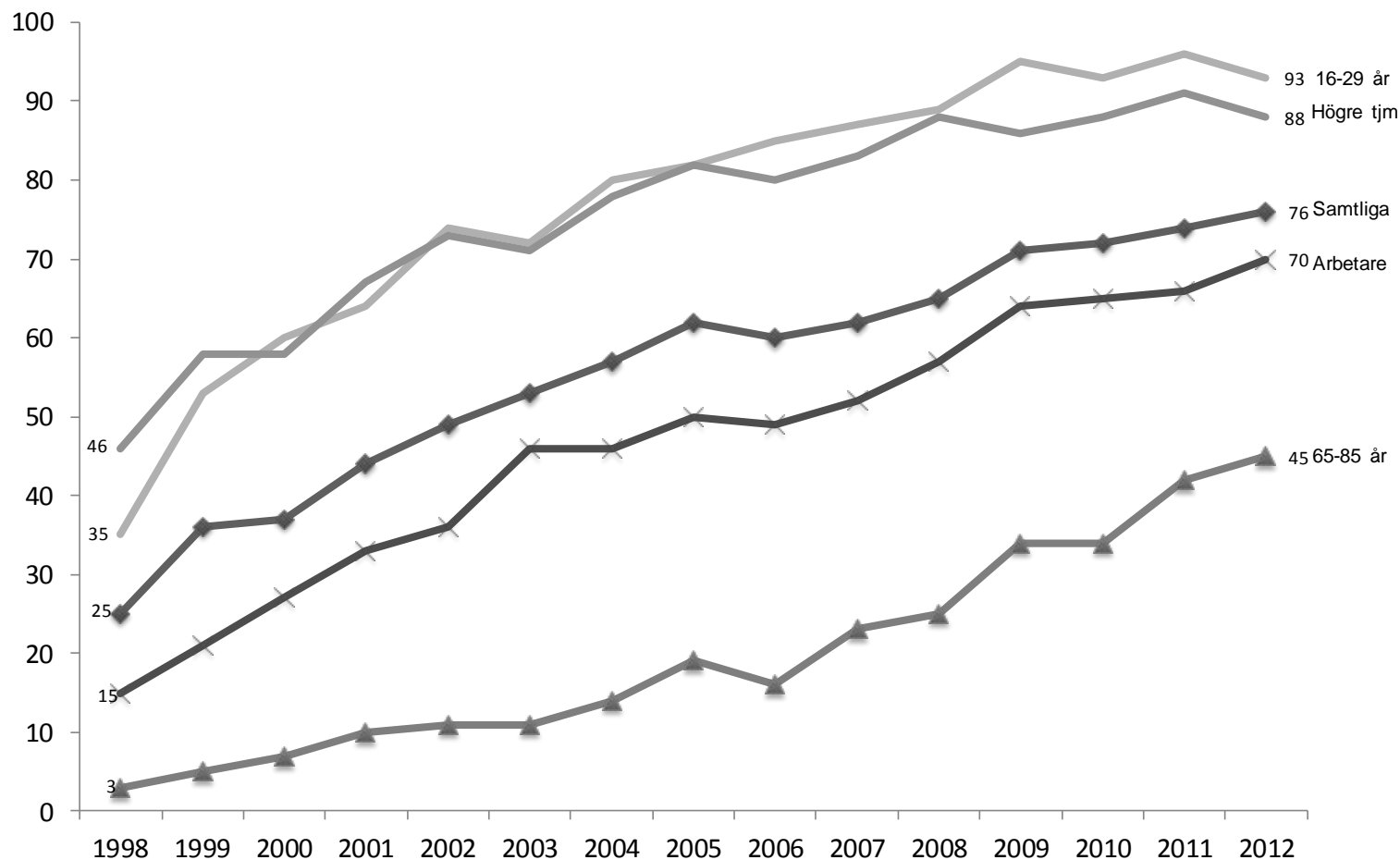


Åsikter om olika egenskaper för bostadsområdet, balans mellan positiva och negativa



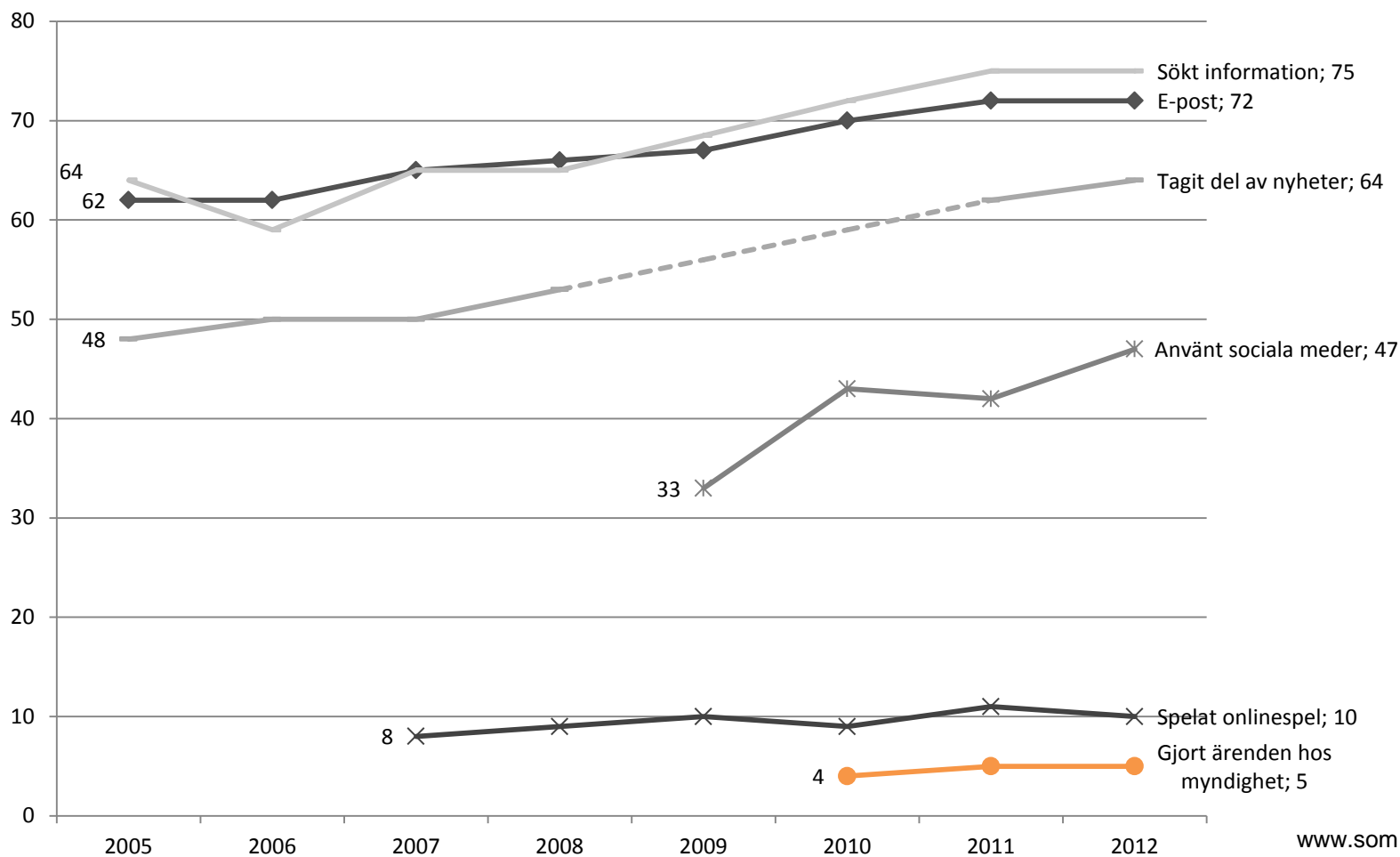


Internetanvändning i Västsverige, 1998–2012 (procent flera gånger i veckan)



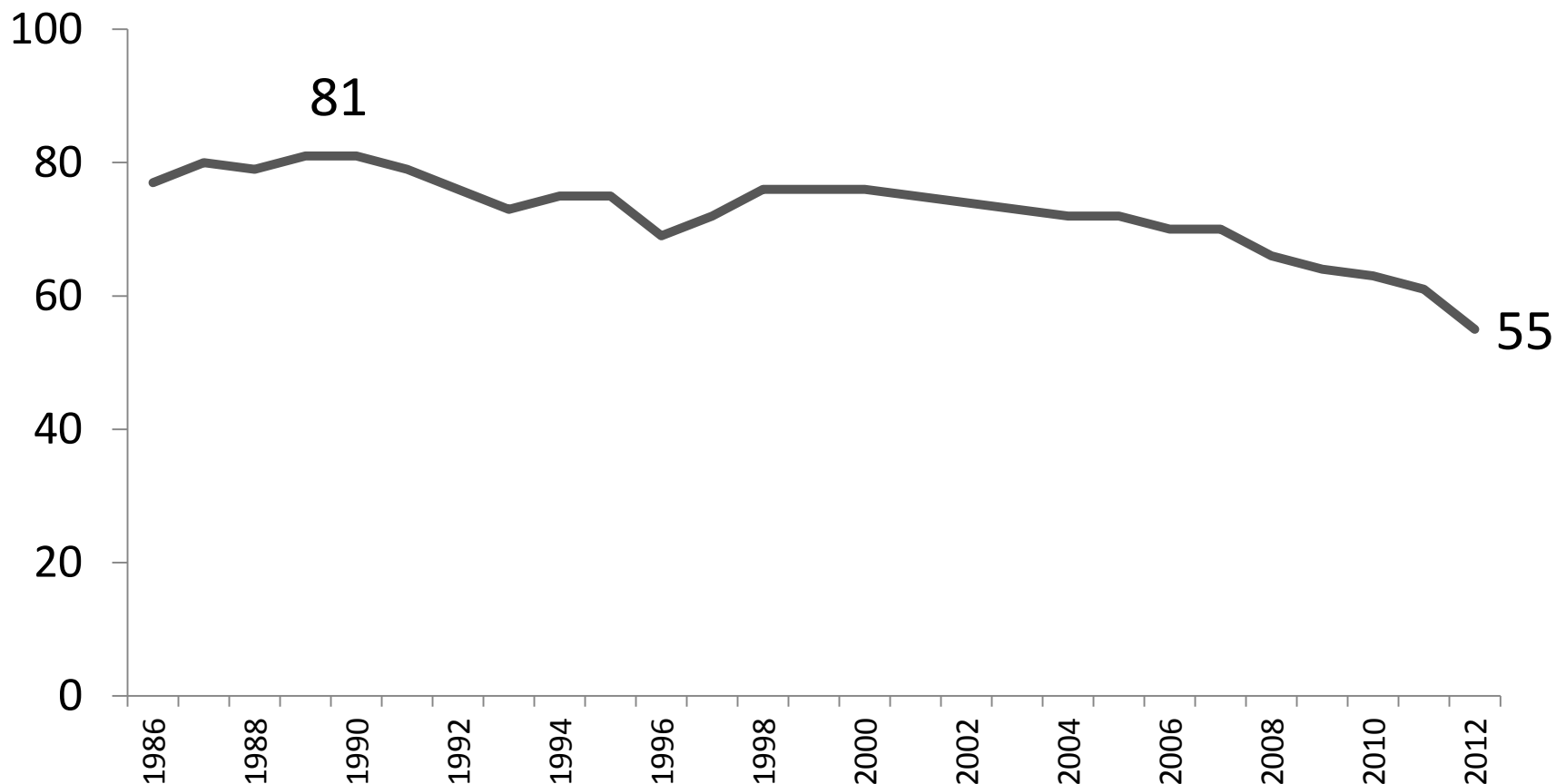


Användningsområden på internet 2005-2012, Västsverige (procent varje vecka)





Regelbunden tidningsläsning, 1986–2012 (procent minst 5 d/v)

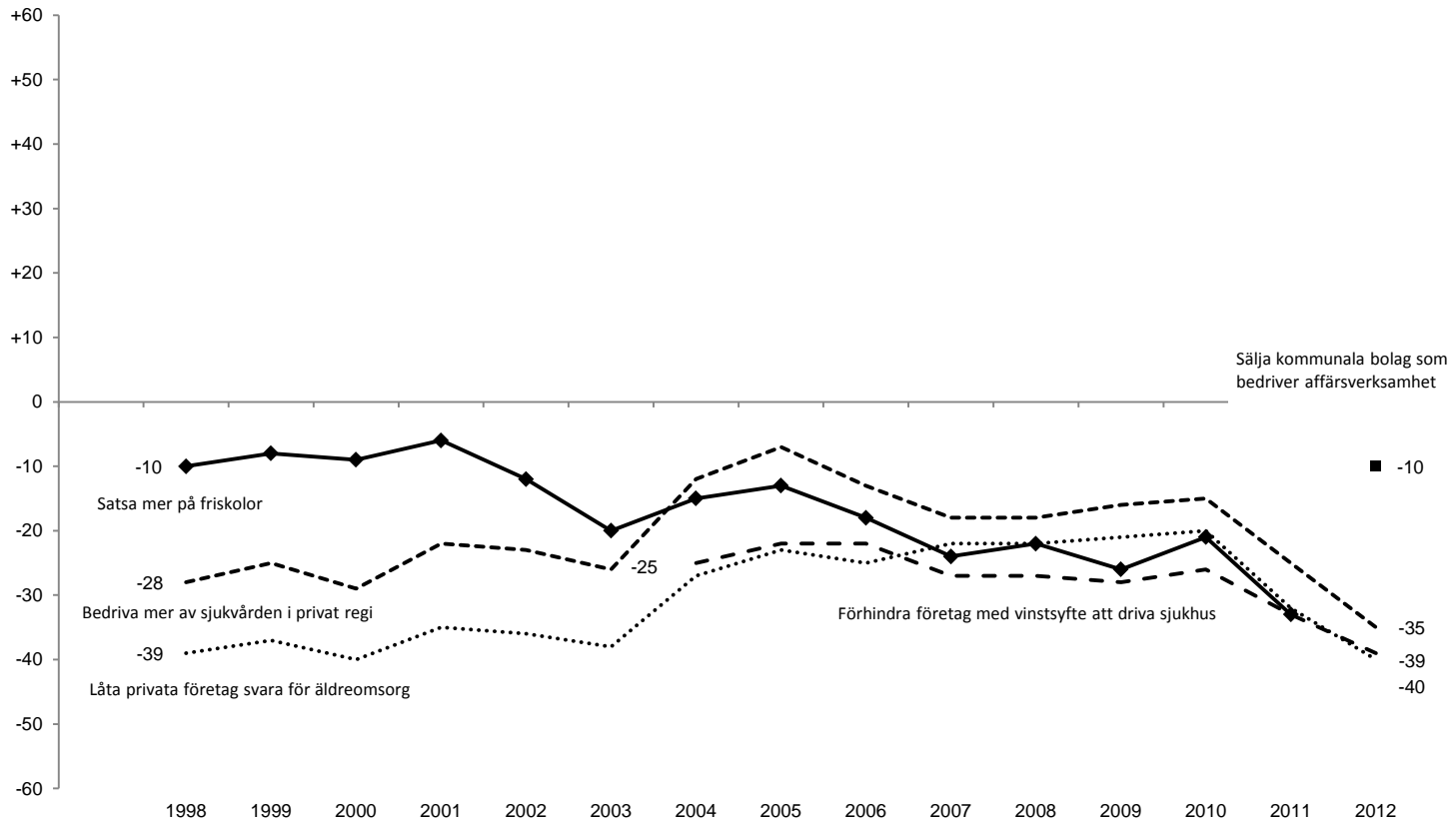


Källa: Den nationella SOM-undersökningen, SOM-institutet.

Kommentar: Med morgontidning avses de som svarat på den öppna frågan om läsning, inkl. de som svarat en daglig gratistidning

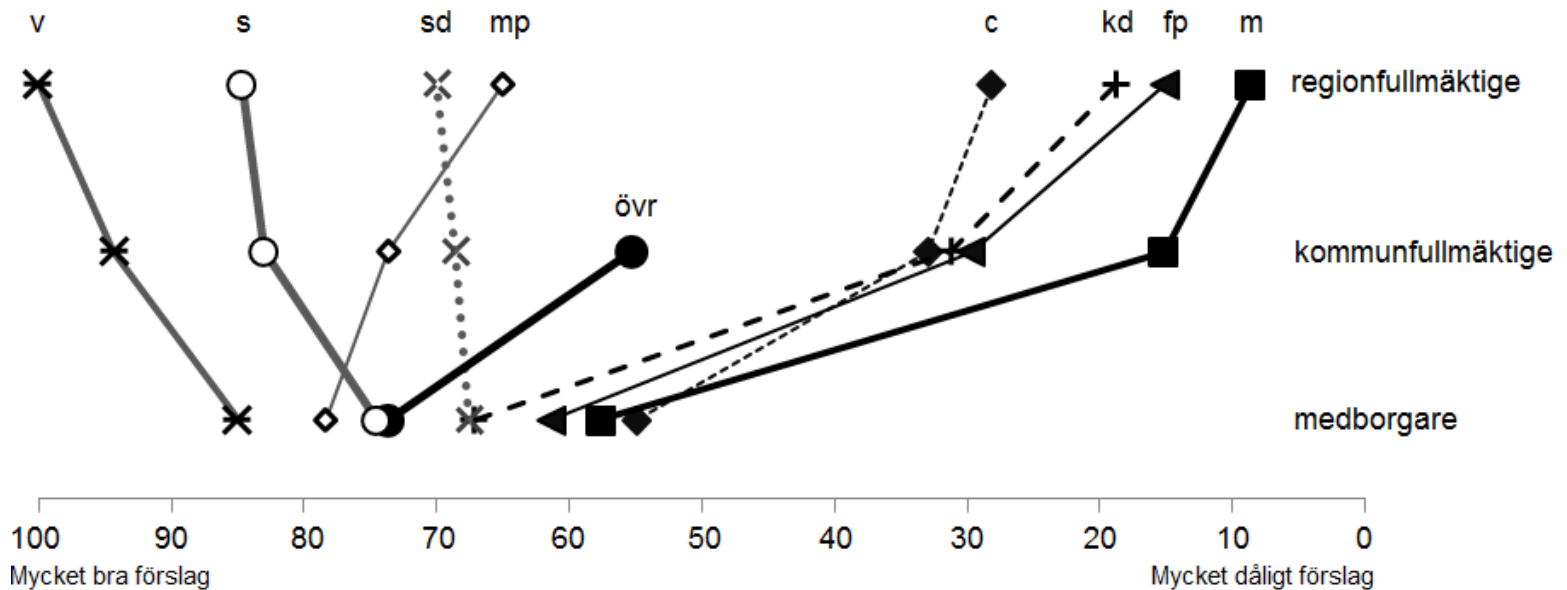


Inställning till privatisering av offentlig verksamhet, Västra Götaland 1998–2012 (balansmått)





Åsiktsöverensstämmelse 2: *Förhindra företag med vinstsyfte att driva sjukhus*





Slutsatser

- Mycket låg åsiktsöverensstämmelse mellan väljare och valda i en av regionpolitikens viktigaste frågor
 - *Metodeffekt?*
 - Kanske delvis: Politiker kunnigare och mer övertygade – medborgare osäkrare – ger vagare svar
 - Men förklarar inte att väljare är negativa och politiker positiva
- *Ett demokratiskt problem?*
 - Ja om man ser folkvalda som väljarnas språkrör, inte nödvändigtvis om man ser politiker som förtroendevalda ledare och opinionsbildare
 - *Leder politikerna opinionen?*
 - Nej - åsiktsskillnaderna har ökat sedan förra mandatperioden: väljarna har gått till vänster, politikerna oförändrade eller går åt höger

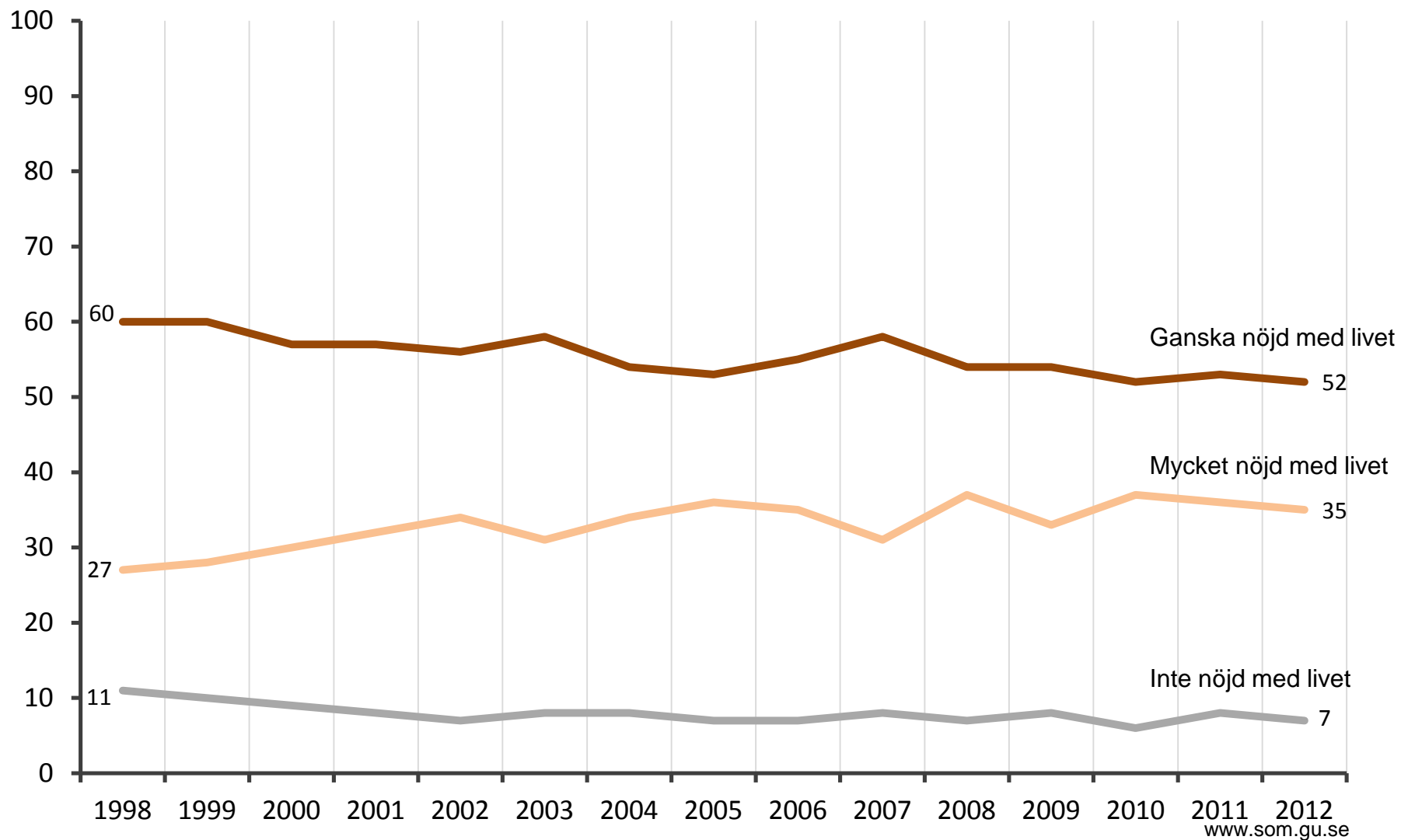


Tio-i-topp-listan

1. Liseberg (51 procent)
2. Gekås i Ullared (39 procent)
3. Universeum (28 procent)
4. Göteborgsoperan (19 procent)
5. Gamla Ullevi (17 procent)
6. Läckö slott (17 procent)
7. Borås djurpark (16 procent)
8. Lorensbergsteatern (16 procent)
9. Göteborgs konserthus (14 procent)
10. Göteborgs stadsmuseum (14 procent)

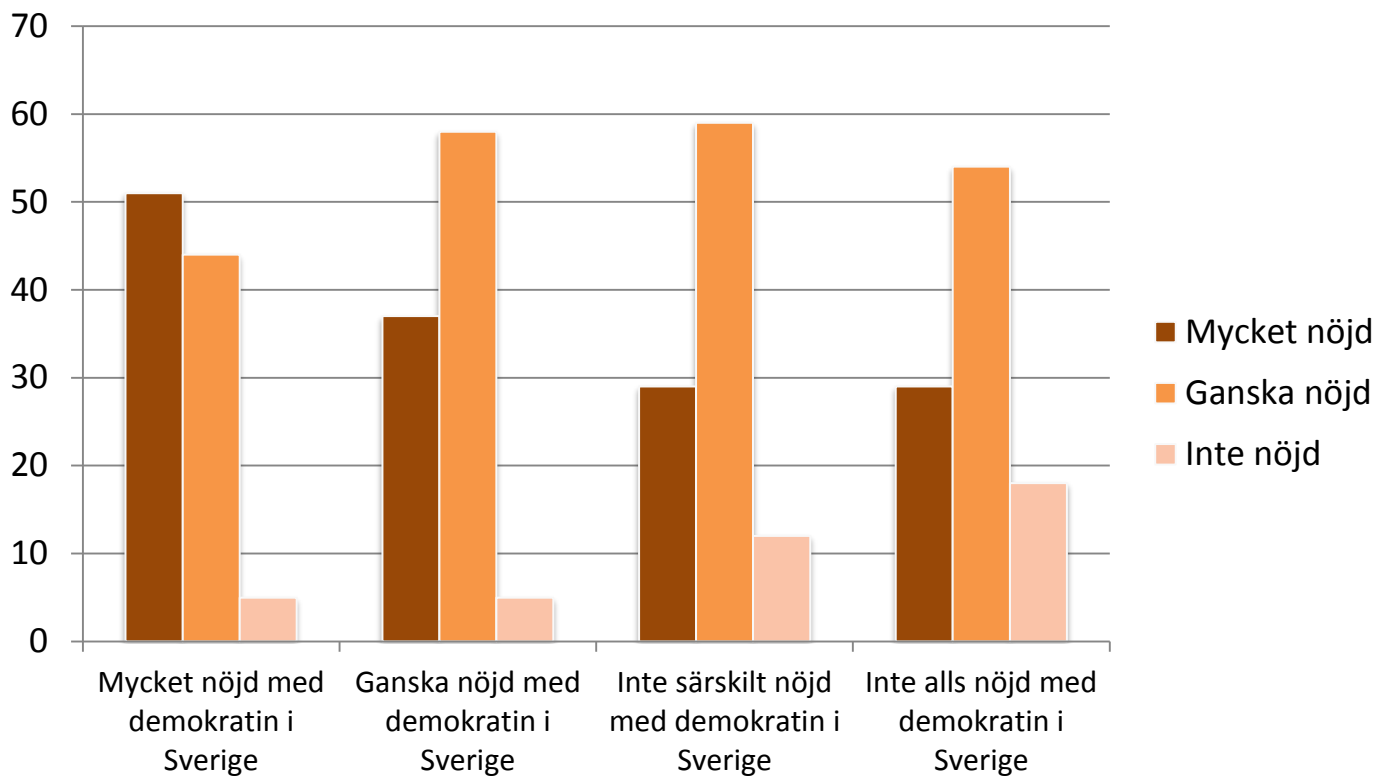


Allmän livstillfredsställelse 1998-2012 (procent)



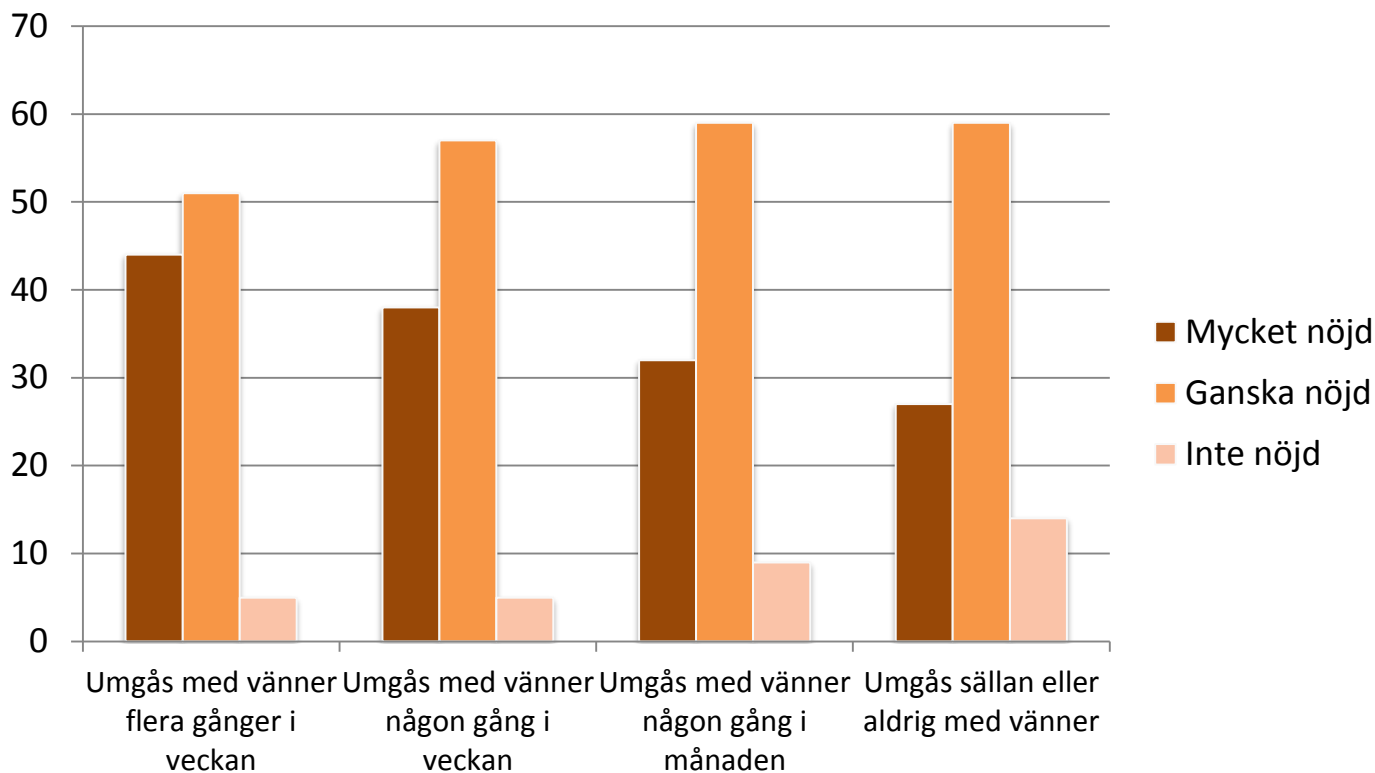


Livstillfredsställelse och synen på demokrati (procent)



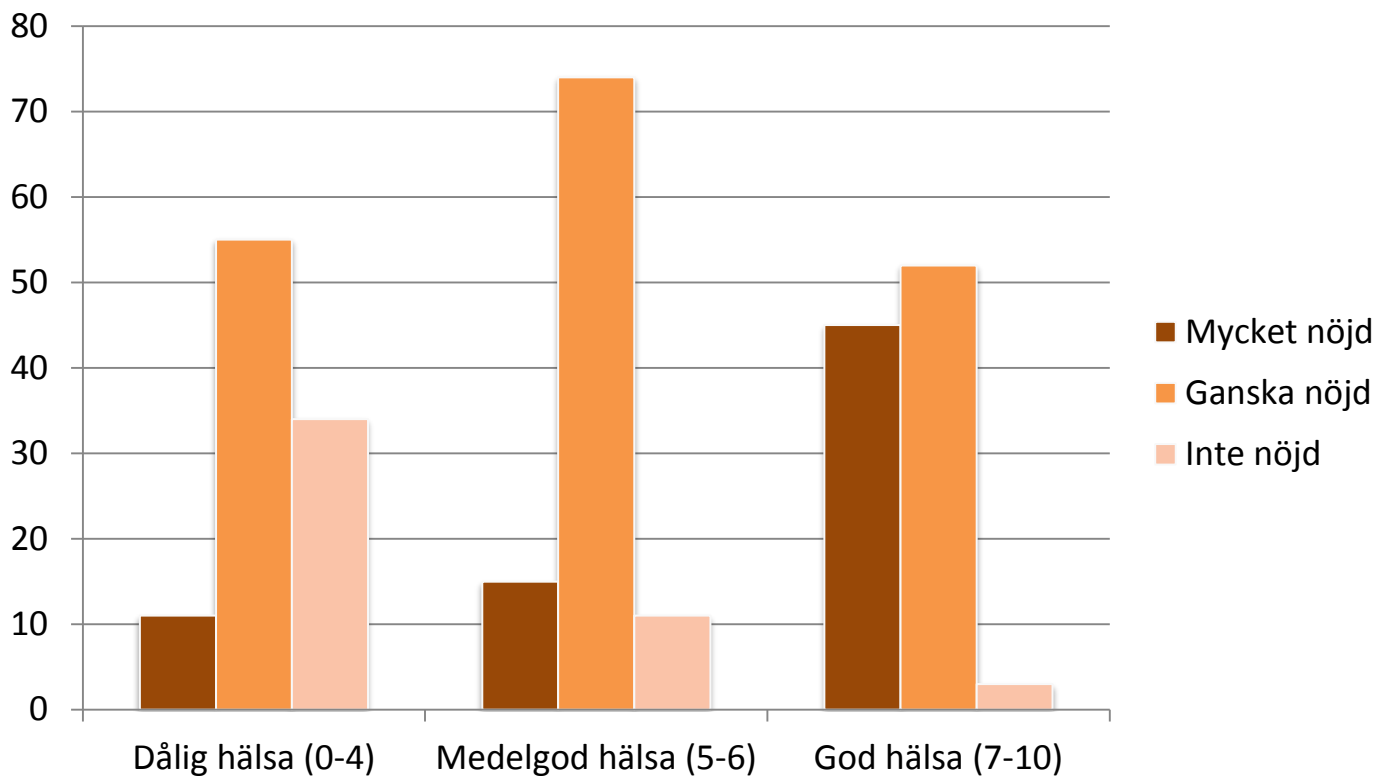


Livstillfredsställelse och umgänge (procent)





Livstillfredsställelse och upplevd hälsa (procent)





En region för alla?

Allt fler känner sig hemma i Västra Götaland som också börjar bli etablerat som geografiskt område och som beslutsnivå

Men:

- En del upplever dålig trygghet och gemenskap vill flytta
 - Vården upplevs väldigt olika i regionens olika delar
 - Traditionella och digitala medier inkluderar och exkluderar
 - Väljare och valda står långt ifrån varandra i vissa frågor, valda är i stor utsträckning okända för väljarna
 - Livsnöjda invånare men skillnader beroende på synen på samhället, social och hälsomässig status
-
- Det finns avstånd kvar att överbrygga!

