

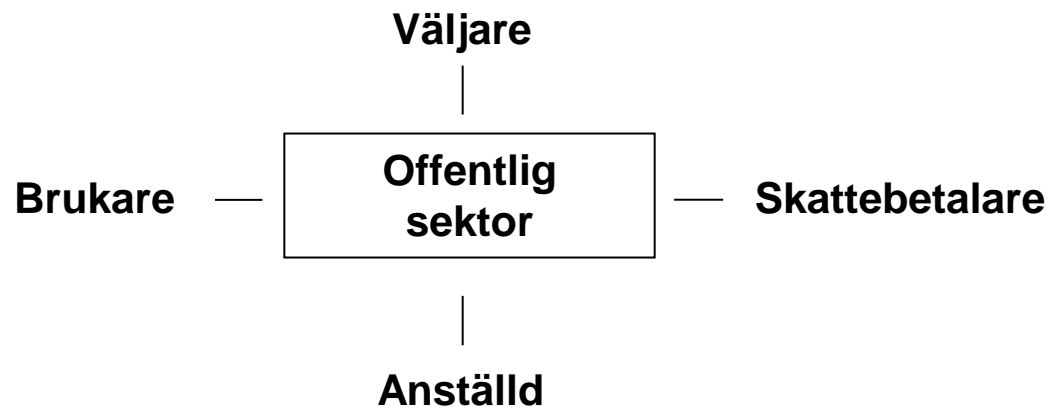


# VINSTER I VÄLFÄRDEN

LENNART NILSSON

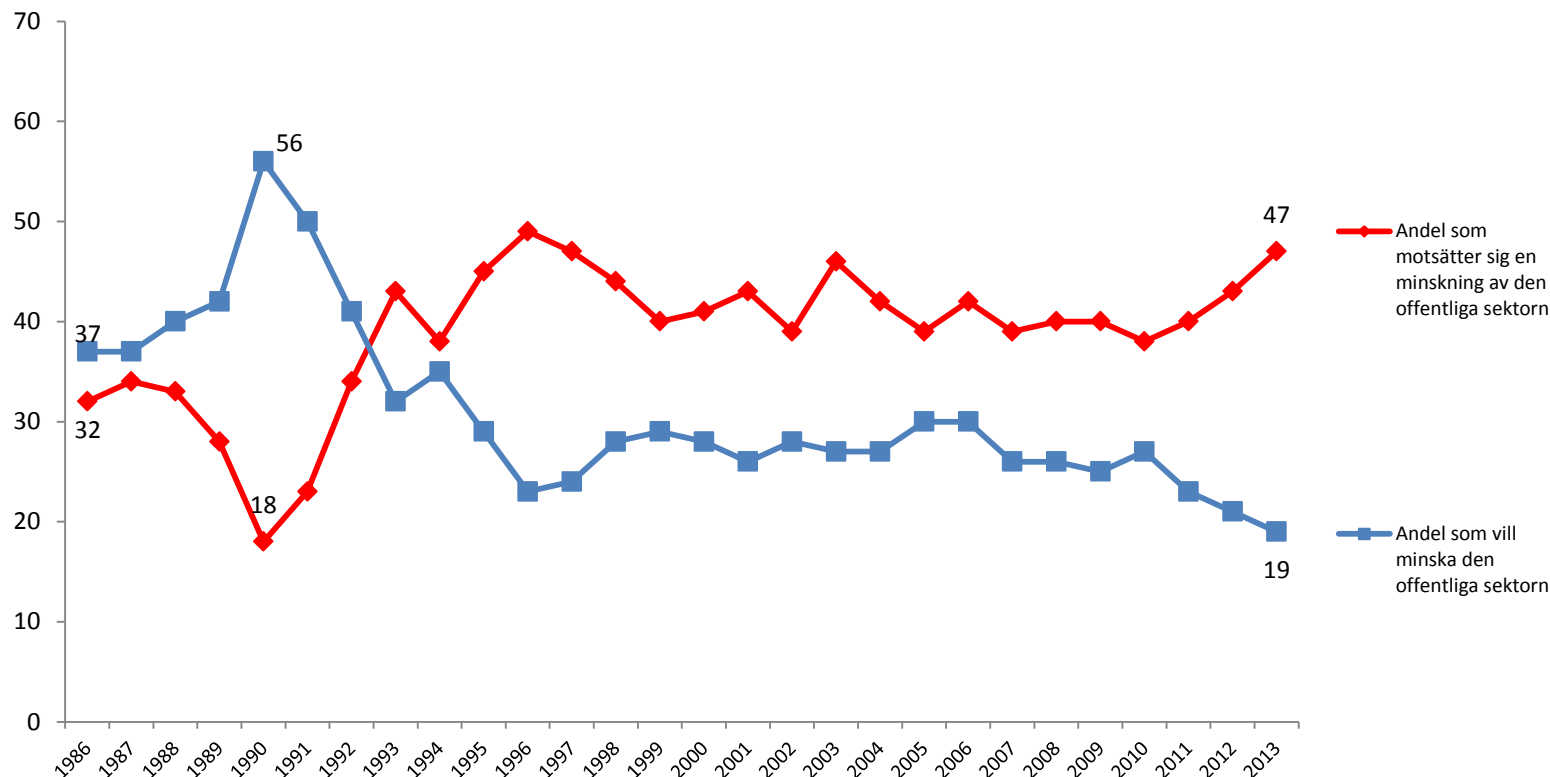


## Medborgarroller och offentlig sektor





## Svenska folkets inställning till den offentliga sektorn 1986 – 2013 (procent)

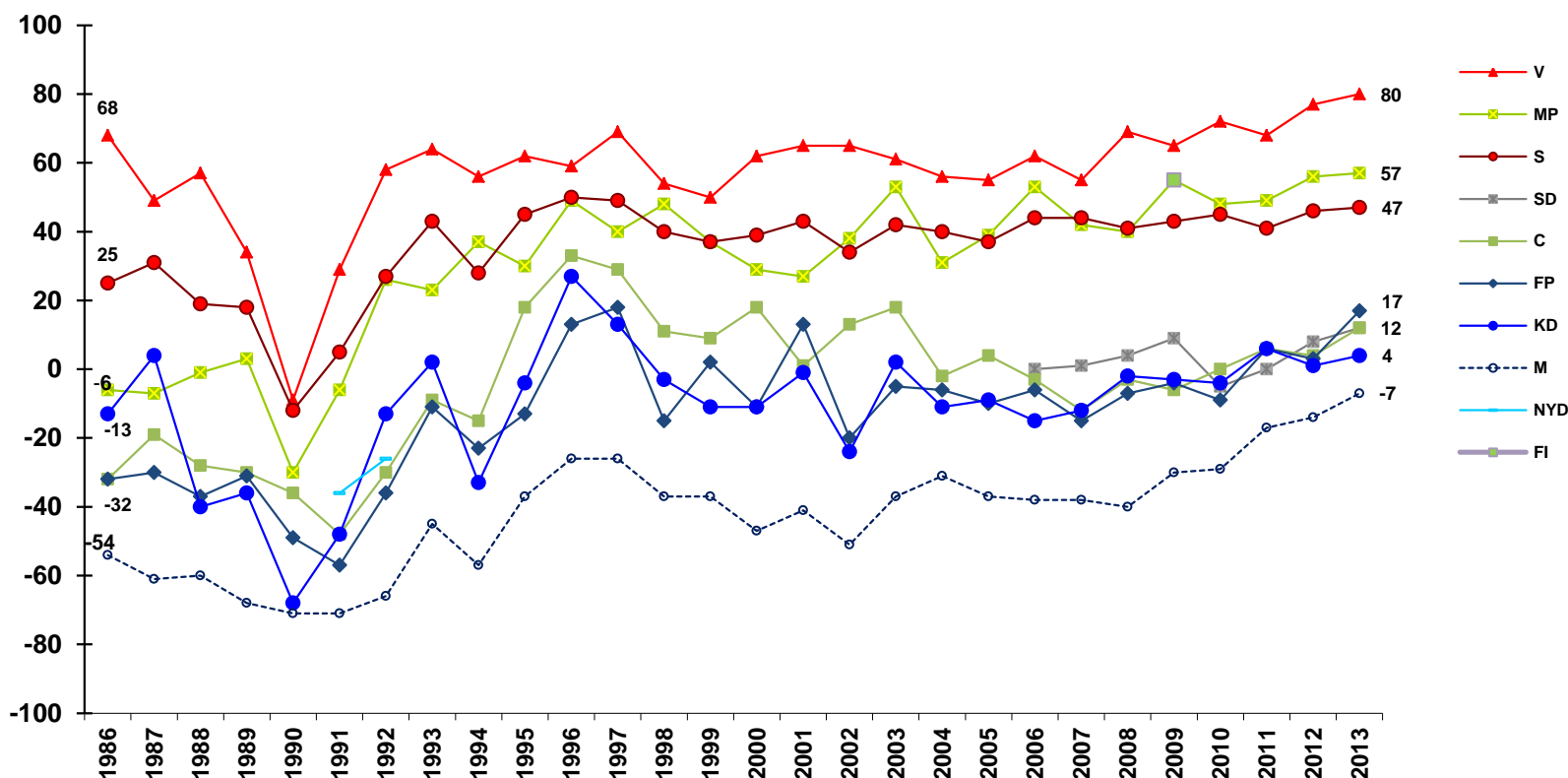


**Kommentar:** De svarande fick ta ställning till förslaget 'Minska den offentliga sektorn' med svarsalternativen 'Mycket bra förslag', 'Ganska bra förslag', 'Varken bra eller dåligt förslag', 'Ganska dåligt förslag' och 'Mycket dåligt förslag'. I procentbasen ingår samtliga svarande utom de som avstått från att besvara hela frågesviten om aktuella förslag. Värdena för 1998-2006 avser den politikinriktade undersökningen.

**Källa:** Den nationella SOM-undersökningen 1986 – 2013.



## Svenska folkets inställning till den offentliga sektorn och partisympati 1986 – 2013 (balansmätt)



**Kommentar:** De svarande fick ta ställning till förslaget 'Minska den offentliga sektorn' med svarsalternativen 'Mycket bra förslag', 'Ganska bra förslag', 'Varken bra eller dåligt förslag', 'Ganska dåligt förslag' och 'Mycket dåligt förslag'. I procentbasen ingår samtliga svarande utom de som avstått från att besvara hela frågesviten om aktuella förslag. Balansmättet anger andelen dåligt förslag minus andelen bra förslag. Partisympati avser bästa parti generellt.



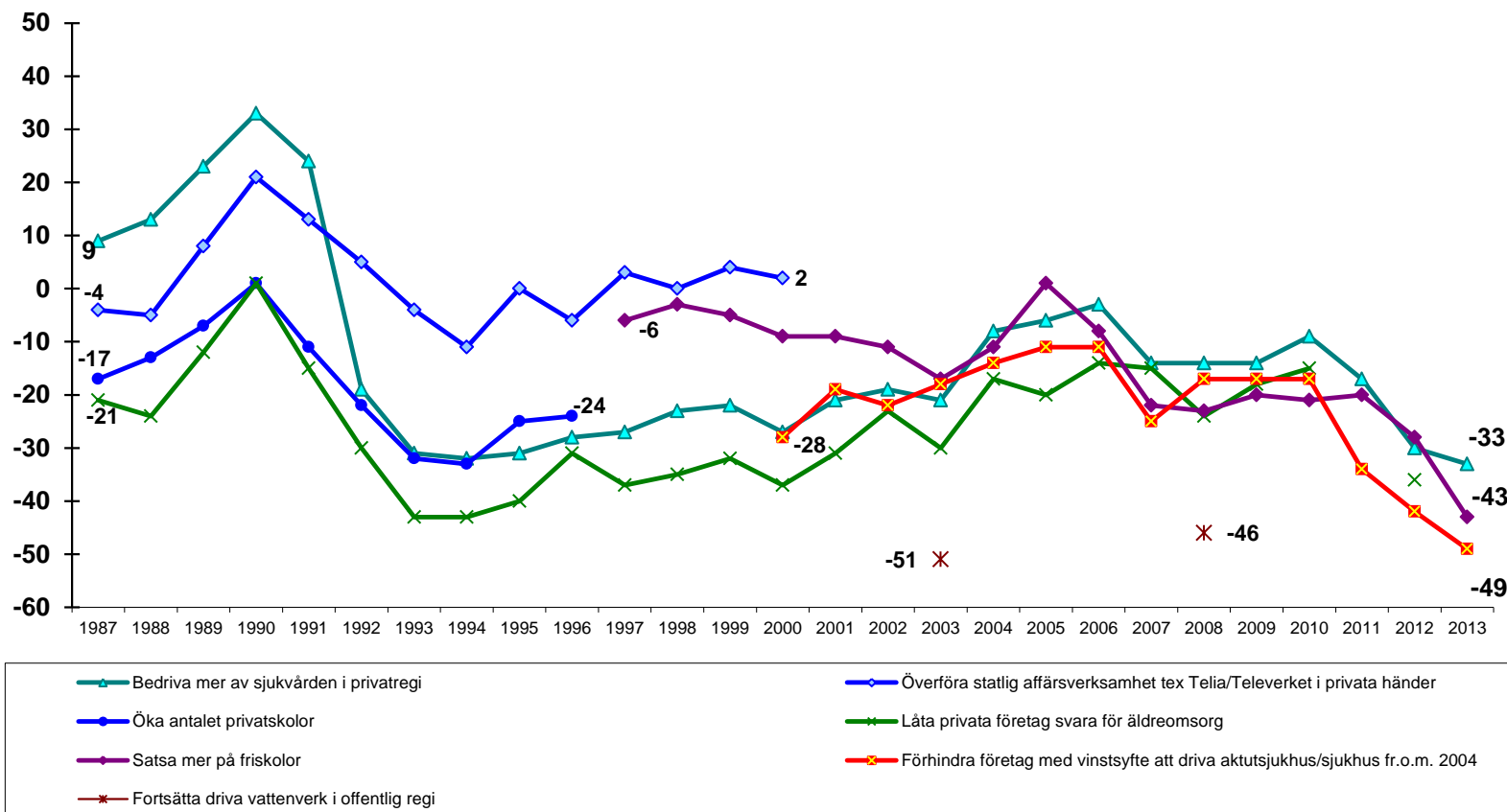
## Svenska folkets inställning till skatter 1994 – 2013 (balansmått)



**Kommentar:** Balansmålet avser andelen som anser att det är ett bra eller mycket bra förslag minus andelen som anser att det är ett dåligt eller mycket dåligt förslag. Andelen som inte tagit ställning till förslagen utgör andelen 'vet ej'.



## Svenska folkets inställning till förslag om privatisering av offentlig verksamhet 1987 – 2013 (balansmått)



**Kommentar:** Svarepersonerna har fått ta ställning till förslagen som redovisas i figuren och svarsalternativen var: 'Mycket bra förslag', 'Ganska bra förslag', 'Varken bra eller dåligt förslag', 'Ganska dåligt förslag' och 'Mycket dåligt förslag'. Andelen som inte tagit ställning till respektive förslag utgör andelen vet ej. I procentbasen ingår samtliga svarande utom de som avstått från att besvara hela frågesviten om aktuella förslag. Balansmättet anger andelen bra förslag minus andelen dåligt förslag, men för "stopplagen" och vattenförsörjning är positiv övervikt lika med negativ till privatisering.

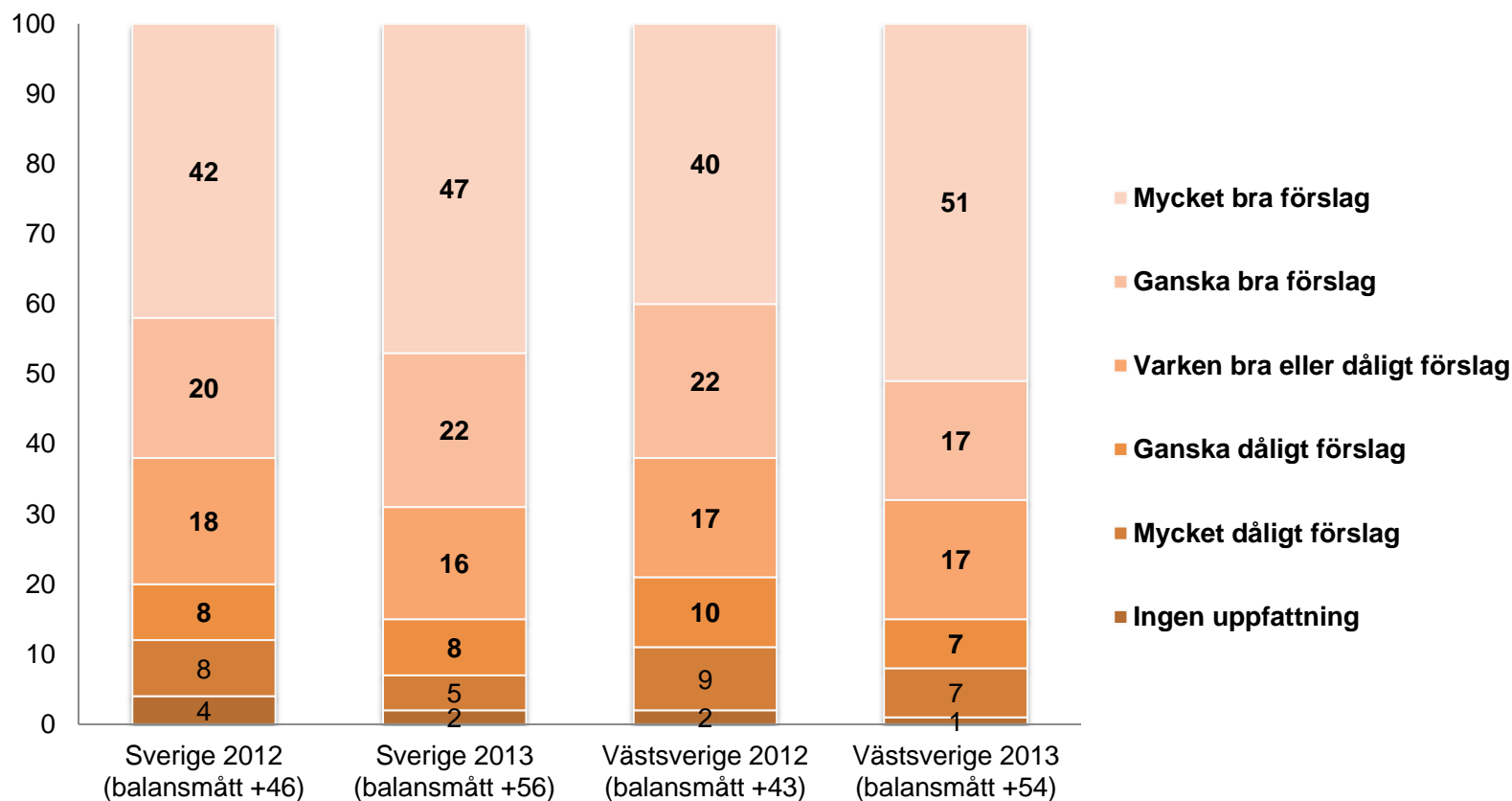


## Partisynpati och förslag om förändring av den offentliga sektorns gränser, Sverige 2013 (balansmått)

	V	S	MP	C	FP	KD	M	SD	Totalt
Bedriva mer av sjukvården i privat regi	-82	-56	-44	-6	+5	-14	-2	-32	-33
Satsa mer på friskolor	-83	-58	-56	-22	-40	-2	-20	-41	-43
Förhindra företag med vinstsyfte att driva sjukhus	+91	+74	+64	+35	+33	+26	+12	+54	+49



## Förslaget att *Vinstutdelning ska inte tillåtas inom skattefinansierad vård, skola och omsorg*, Sverige och Västsverige 2012-2013 (procent)

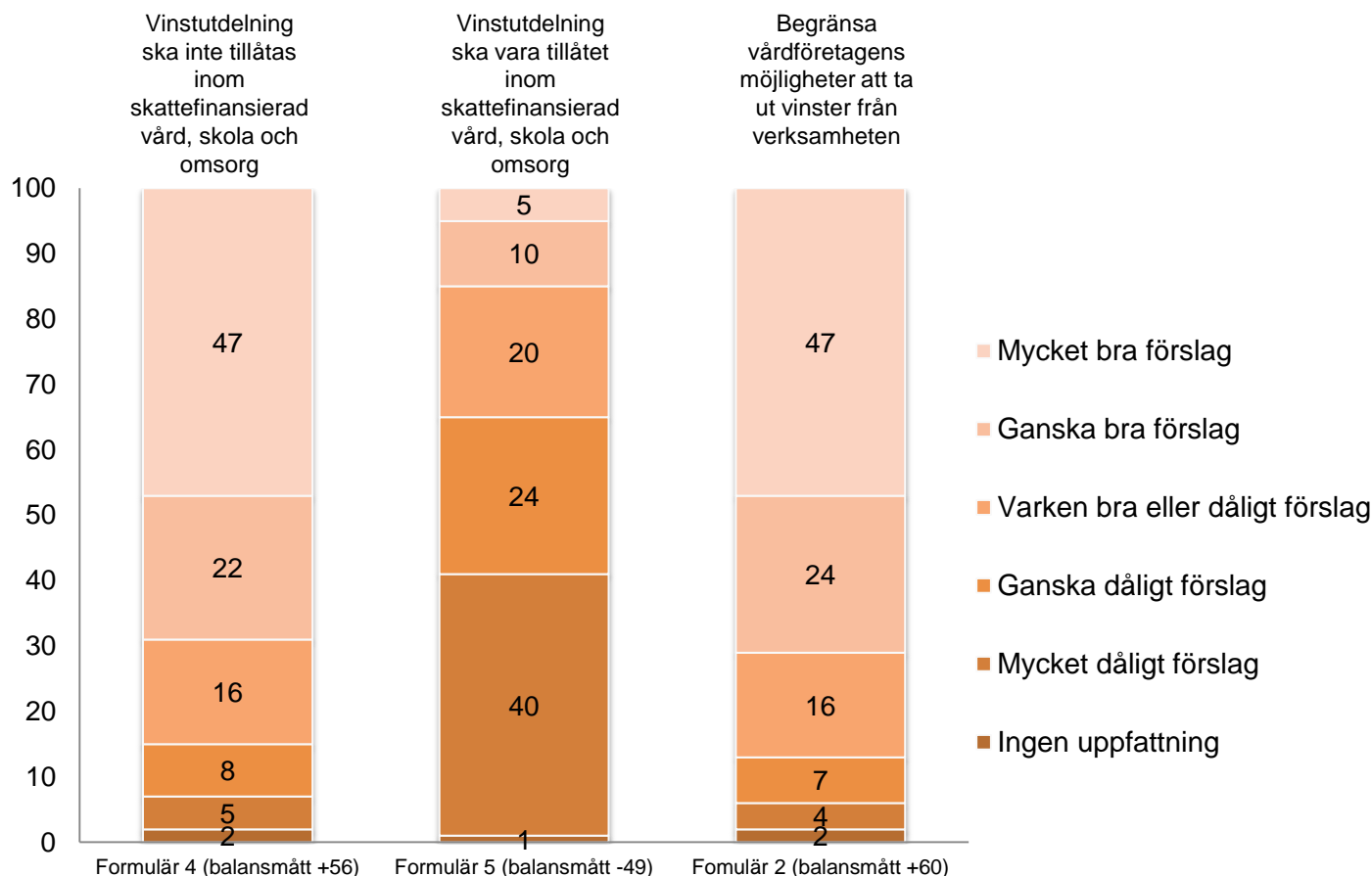


**Kommentar:** Svarspersonerna har fått ta ställning till förslagen som redovisas i figuren och svarsalternativen var: 'Mycket bra förslag', 'Ganska bra förslag', 'Varken bra eller dåligt förslag', 'Ganska dåligt förslag' och 'Mycket dåligt förslag'. I procentbasen ingår samtliga svarande utom de som avstått från att besvara hela frågesviten om aktuella förslag. Balansmättet anger andelen bra förslag minus andelen dåligt förslag.





## Olika förslag om *Vinstutdelning inom skattefinansierad vård, skola och omsorg, Sverige 2013, (procent)*



**Kommentar:** Svarepersonerna har fått ta ställning till förslagen som redovisas i figuren och svarsalternativen var: 'Mycket bra förslag', 'Ganska bra förslag', 'Varken bra eller dåligt förslag', 'Ganska dåligt förslag' och 'Mycket dåligt förslag'. I procentbasen ingår samtliga svarande utom de som avstått från att besvara hela frågesviten om aktuella förslag. Balansmättet anger andelen bra förslag minus andelen dåligt förslag.



**Partisympati och förslaget *Vinstutdelning ska inte tillåtas inom skattefinansierad vård, skola och omsorg, Sverige 2013* (procent och balansmått)**

	V	S	MP	C	FP	KD	M	SD	Totalt
Bra förslag	90	78	72	62	61	51	62	61	69
Varken eller	5	12	19	19	15	27	18	20	16
Dåligt förslag	4	8	8	19	23	16	19	16	13
Ingen åsikt	1	2	1	0	1	6	1	3	2
Summa procent	100	100	100	100	100	100	100	100	100
Balansmått	+86	+70	+64	+43	+38	+35	+43	+45	+56
Antal svarande	91	461	179	(32)	85	49	403	120	1588



## Inställningen till vinstutdelning bland brukare och nära anhöriga till brukare av offentlig och privat skola och sjukvård i Sverige 2013 (procent)

	Kommunal skola	Friskola	Offentlig vårdcentral	Privat vårdcentral /läkare
<b>Brukare:</b>				
Bra	66	63	71	68
Varken eller	19	19	17	17
Dåligt	14	18	11	14
Vet ej	1	0	1	1
Summa	100	100	100	100
Antal svar	133	(38)	922	476
<b>Anhörig:</b>				
Bra	69	63	67	65
Varken eller	19	24	18	18
Dåligt	11	13	14	16
Vet ej	1	0	1	1
Summa	100	100	100	100
Antal svar	582	185	394	274

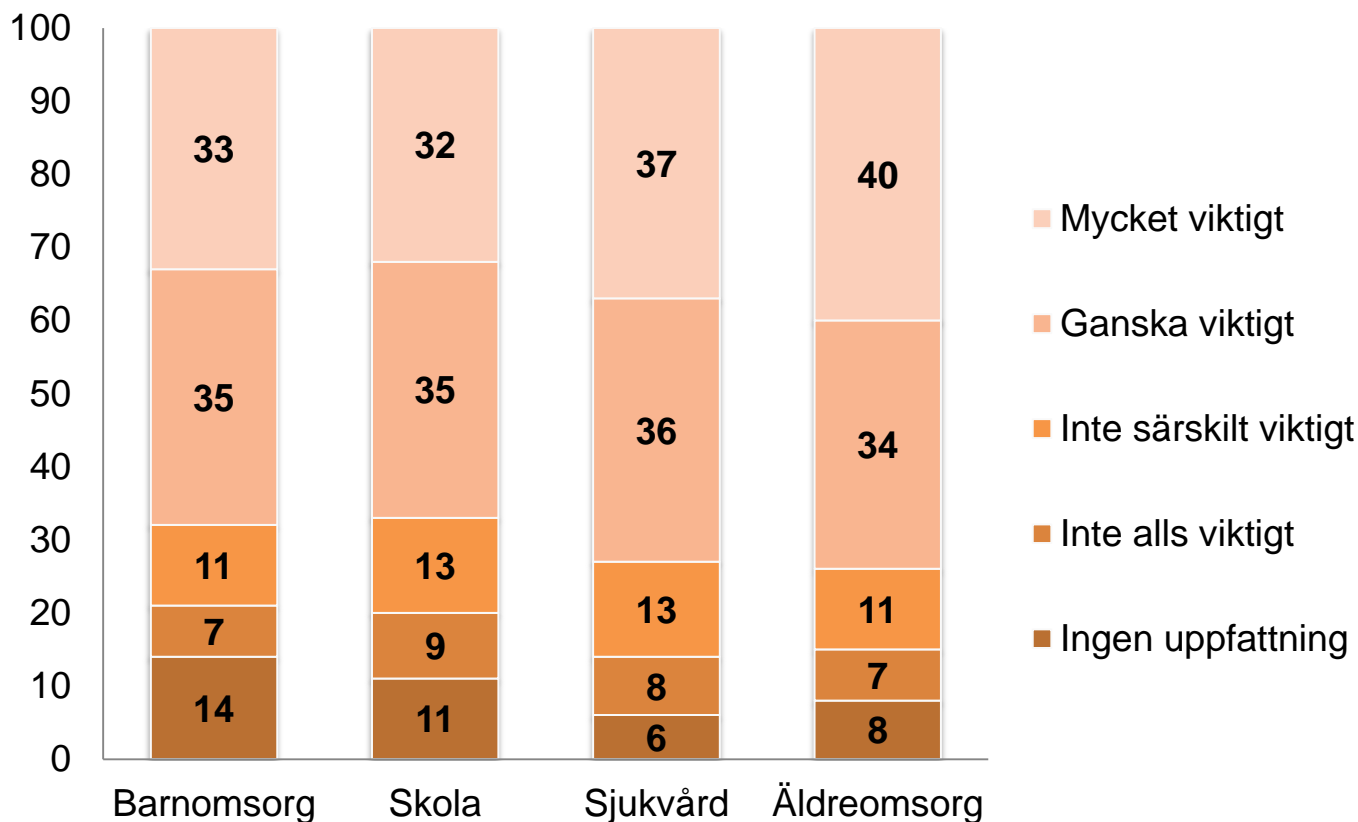


## Partisynpati och olika förslag om *vinstutdelning i företag* inom skattefinansierad vård, skola och omsorg, Sverige 2013 (procent och balansmått)

	V	S	MP	C	FP	KD	M	SD	Totalt
Företag ska som idag själva bestämma om vinstutdelning	2	4	2	19	11	4	15	5	7
Det mesta av vinsten ska återinvesteras i verksamheten och endast en mindre del ska få delas ut	9	20	29	42	43	39	43	29	30
Vinster ska endast få återinvesteras i verksamheten	34	37	46	16	25	27	21	29	30
Vinstutdelning ska inte tillåtas	49	26	12	10	13	12	12	21	20
Ingen uppfattning	6	13	11	13	8	18	9	16	13
Summa procent	100	100	100	100	100	100	100	100	100
Antal svarande	90	441	175	(31)	85	49	402	116	1554



## Hur viktigt anser du att det är med valfrihet mellan olika servicegivare inom: (procent)





## Partisynpati och vikten av valfrihet inom skola, Sverige 2013 (procent)

	V	S	MP	C	FP	KD	M	SD	Totalt
Mycket viktigt	15	26	30	22	36	27	40	35	32
Ganska viktigt	26	33	35	55	46	44	40	32	35
Inte särskilt viktigt	21	15	19	10	7	8	10	14	13
Inte alls viktigt	26	12	9	0	4	8	4	6	9
Ingen uppfattning	12	14	7	13	7	13	6	13	11
Summa procent	100	100	100	100	100	100	100	100	100
Antal svarande	92	445	176	(31)	85	48	399	114	1556



## Inställningen till valfrihet bland brukare och nära anhöriga till brukare av offentlig och privat skola och sjukvård i Sverige 2013 (procent)

	Kommunal skola	Friskola	Offentlig vårdcentral	Privat vårdcentral /läkare
<b>Brukare:</b>				
Mycket viktig	39	46	37	40
Ganska viktig	38	35	37	38
Inte särskilt viktig	8	5	13	11
Inte alls viktig	9	3	8	7
Ingen uppfattning	6	11	5	4
Summa procent	100	100	100	100
Antal svar	129	(37)	907	476
<b>Anhörig:</b>				
Mycket viktig	35	38	38	38
Ganska viktig	37	39	36	37
Inte särskilt viktig	14	12	12	14
Inte alls viktig	8	6	9	7
Ingen uppfattning	6	5	5	4
Summa procent	100	100	100	100
Antal svar	576	185	394	271



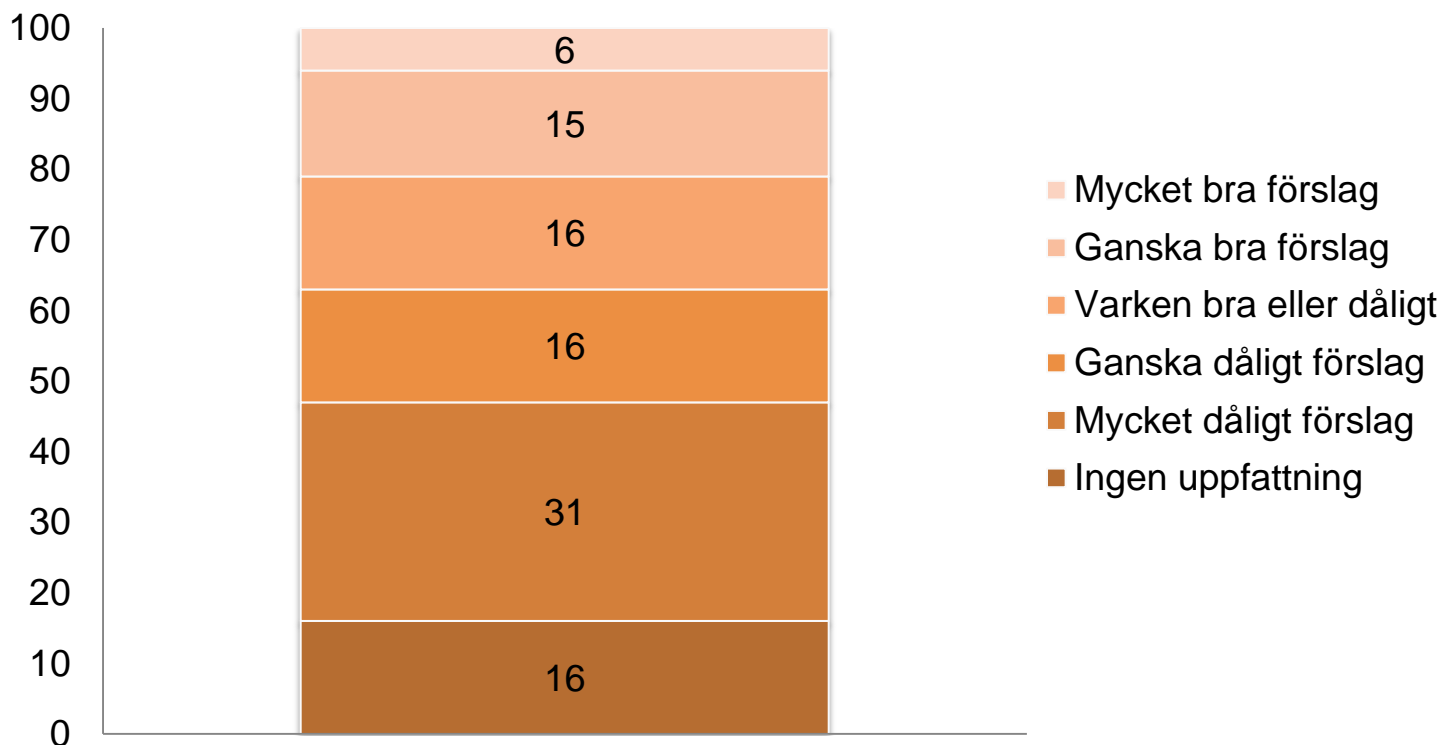
## Förslaget att vinstutdelning inte ska tillåtas och vikten av valfrihet inom skolan, Sverige 2013 (procent)

	Mycket viktigt	Ganska viktigt	Inte särskilt viktigt	Inte alls viktigt	Ingen uppfattning	Totalt
Mycket bra	43	40	62	83	46	48
Ganska bra	20	29	21	8	22	22
Varken eller	18	19	7	7	22	17
Ganska dåligt	12	9	5	1	5	8
Mycket dåligt	7	3	5	1	5	5
Summa procent	100	100	100	100	100	100
Antal svarande	482	542	202	131	161	1518



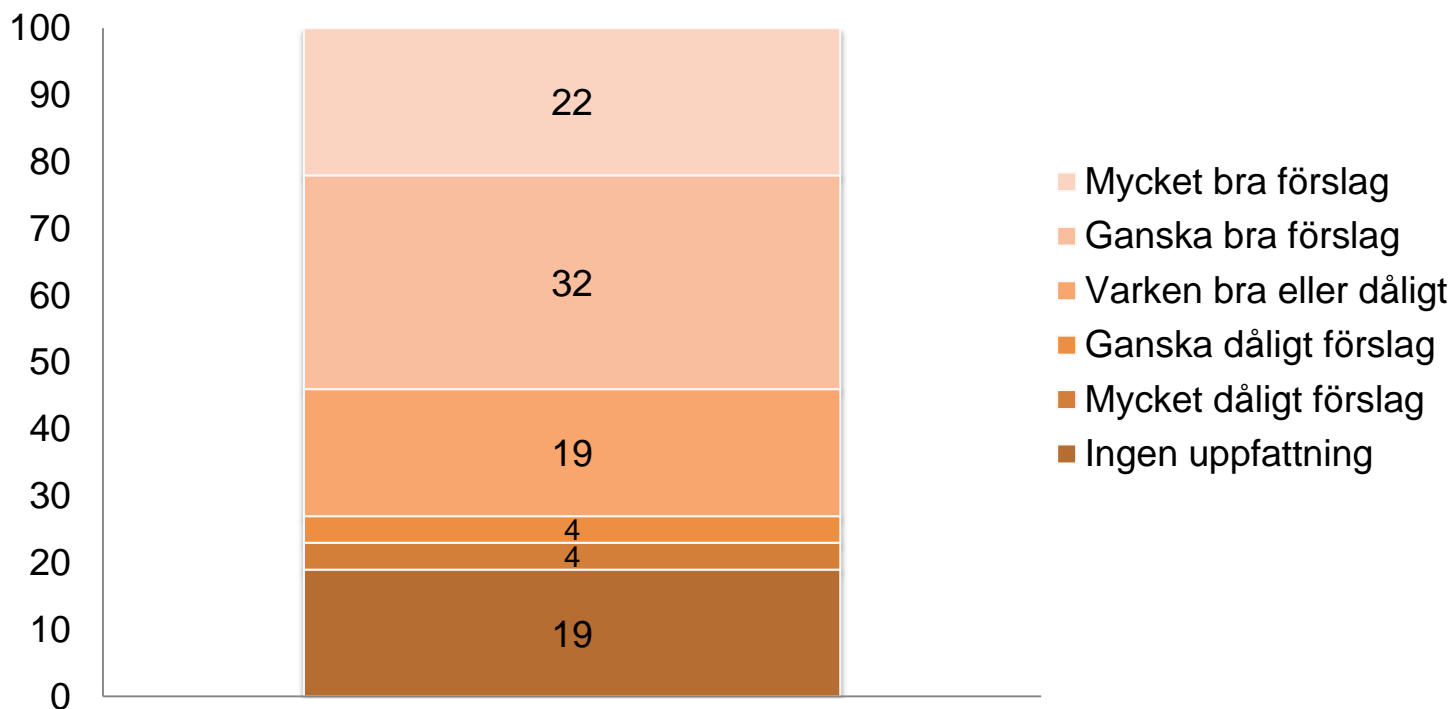


**Förslag: det ska finnas tillgång till *vinstdrivande företag* inom skattefinansierad vård, skola och omsorg vid sidan av kommun och landsting/region, Sverige 2013 (procent)**





**Förslag: det ska finnas tillgång till *icke-vinstdrivande organisationer* inom skattefinansierad vård, skola och omsorg vid sidan av kommun och landsting/region, Sverige 2013 (procent)**





**Partisynpati och förslaget att det ska finnas tillgång till *icke-vinstdrivande organisationer* inom skattefinansierad vård, skola och omsorg vid sidan av kommun och landsting/region, Sverige 2013 (procent och balansmått)**

	V	S	MP	C	FP	KD	M	SD	Totalt
Mycket bra	26	18	25	20	41	31	21	17	22
Ganska bra	28	31	35	33	32	35	35	30	32
Varken eller	18	21	19	30	10	14	21	22	19
Ganska dåligt	8	3	4	0	1	2	4	4	4
Mycket dåligt	11	5	3	3	2	4	4	4	4
Ingen uppfattning	9	22	14	14	14	14	15	23	19
Summa procent	100	100	100	100	100	100	100	100	100
Balansmått	+35	+41	+53	+50	+70	+60	+48	+39	+46
Antal svarande	90	447	177	(30)	84	49	399	115	1557



## Sammanfattning

- Ökat stöd för den offentliga sektorn
- Minskat stöd för skattesänkningar
- Ökad kritik mot privatiseringar
- Nej till vinstutdelning inom skattefinansierad vård, skola och omsorg
- Ja till valfrihet inom barnomsorg, skola, sjukvård och äldreomsorg
- Ja till ideella organisationer/andra icke-vinstdrivande organisationer