

S O M

**HKI - Holmbergs kommunindex
och
KPNI - kommunpolitiskt nöjdhetsindex**

Sören Holmberg

februari 2008

SOM-INSTITUTET
samhälle opinion massmedia

s
a
m
h
ä
l
l
e
o
p
i
n
i
o
n
m
a
s
s
m
e
d
i
a

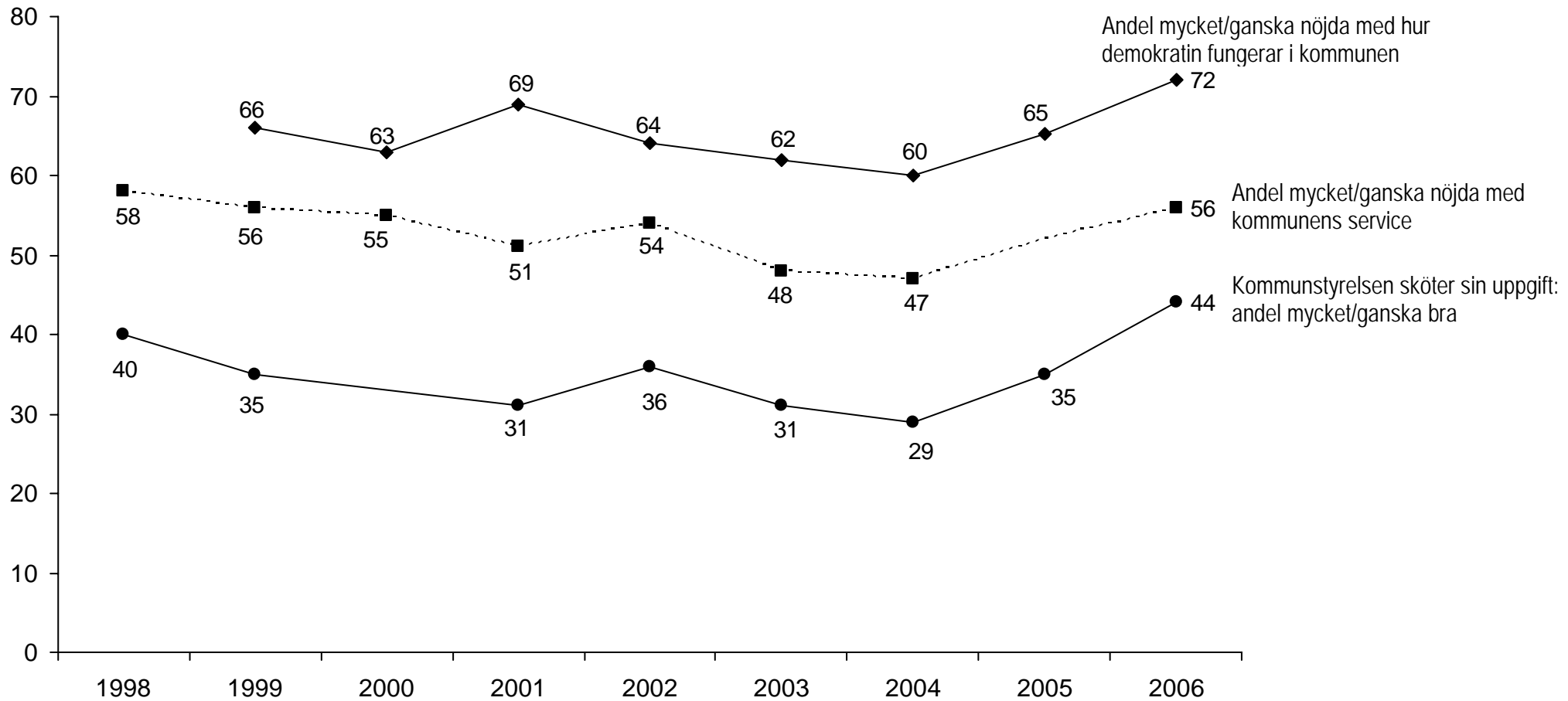
Nöjd med hur demokratin fungerar i den kommun där man bor och i Sverige. Resultat från Väst-, Syd- och Riks-SOM 2006

% mycket/ganska nöjd

Kommun	Kommundemokrati	Sverigedemokrati	Skillnad
1. Kungsbacka	82	72	+10
2. Skövde	82	76	+6
3. Trollhättan	81	78	+3
4. Lund	81	80	+1
5. Göteborg	76	75	+1
6. Hässleholm	70	69	+1
7. Mölndal	79	80	-1
8. Borås	76	77	-1
9. Malmö	72	75	-3
10. Helsingborg	70	74	-4
11. Kristianstad	64	70	-6
12. Stockholm	72	79	-7
13. Uddevalla	68	76	-8
14. Trelleborg	61	72	-11
15. Landskrona	43	67	-24

Kommentar: I all blygsamhet skulle indexet kunna kallas HKI – Holmbergs kommunindex

KPNI – Kommunpolitiskt nöjdhetsindex; tre indikatorer 1998-2006 (procent)



Kommentar: Resultaten kommer från RiksSOM-studierna. Procenten har beräknats bland personer med åsikter/bedömningar. Andelen mest nöjda på ett tredelat KNPI är följande 1999 33, 2001 30, 2002 33, 2003 29, 2004 28 och 2006 37.

KPNI

Kommunpolitiskt nöjdhetsindex

Sammanlagda resultat 1999-2006

Län	Andel mest nöjda på ett tredelat index	Antal svarande
1. Jönköping	43	371
2. Halland	37	367
3. Kalmar	35	282
4. Norrbotten	35	284
5. Kronoberg	34	224
6. Västra Götaland	33	1755
7. Stockholm	33	1896
8. Örebro	33	296
9. Västerbotten	32	354
10. Västernorrland	30	296
11. Skåne	30	1313
12. Västermanland	30	302
13. Södermanland	30	308
14. Värmland	29	316
15. Jämtland	29	168
16. Dalarna	28	324
17. Östergötland	26	504
18. Uppsala	26	331
19. Gotland	26	58
20. Blekinge	25	196
21. Gävleborg	24	330
Riksgenomsnitt	32	10 275

Kommentar: Resultaten kommer från Riks-SOM-undersökningen 1999-2006

KPNI – sammanlagda resultat 1999 – 2006

Kommun	Andel mest nöjda på ett tredelat index	Antal svar	Kommun	Andel mest nöjda på ett tredelat index	Antal svar
1. Vellinge	72	46	28. Karlstad	30	78
2. Skövde	55	51	29. Borås	30	132
3. Trollhättan	51	57	30. Helsingborg	30	117
4. Sollentuna	50	56	31. Sundsvall	30	122
5. Jönköping	49	135	32. Östersund	29	79
6. Solna	48	63	33. Borlänge	28	46
7. Örnsköldsvik	48	60	34. Västervik	28	47
8. Falkenberg	44	48	35. Kalmar	28	68
9. Växjö	41	92	36. Karlskrona	27	90
10. Lund	41	123	37. Hässleholm	26	65
11. Varberg	41	66	38. Kristianstad	26	91
12. Linköping	39	153	39. Gotland	26	58
13. Kungsbacka	37	75	40. Södertälje	26	93
14. Skellefteå	36	108	41. Norrtälje	23	60
15. Haninge	35	77	42. Norrköping	23	142
16. Nacka	34	89	43. Malmö	23	278
17. Mölndal	34	65	44. Falun	23	70
18. Luleå	34	83	45. Uppsala	22	205
19. Halmstad	33	135	46. Nyköping	22	54
20. Kungälv	33	48	47. Trelleborg	22	51
21. Umeå	32	133	48. Uddevalla	22	49
22. Göteborg	32	520	49. Vänersborg	20	56
23. Stockholm	32	762	50. Gävle	18	109
24. Eskilstuna	32	101	51. Motala	17	66
25. Falköping	32	50	52. Hudiksvall	17	47
26. Västerås	32	153	53. Landskrona	13	45
27. Örebro	31	135	Riksgenomsnitt	32	10 296

KPNI - Kommunpolitiskt nöjdhetsindex

	Andel mest nöjda på ett tredelad index	Antal svar
Kvinna	38	833
Man	35	777
15-29	34	235
30-39	34	251
40-49	34	283
50-59	38	304
60-69	37	265
70-85	42	199
Lågutbildad	38	370
Mellan	35	676
Högutbildad	39	539
Arbetare	35	576
Tjänsteman	38	448
Högre tjänsteman	38	227
Företagare	36	117
Subj. hälsotillstånd		
Dåligt	31	105
Mellan	31	298
Gott	39	1173
Nöjd med egen livssituation		
Mycket	45	546
Ganska	34	900
Inte särskilt/inte alls	21	118
Genomsnitt samtliga svarande	37	1610

Kommentar: Resultaten kommer från Riks-SOM 2006

KPNI - Kommunpolitiskt nöjdhetsindex

	Andel mest nöjda på ett tredelad index	Antal svar
Mycket politiskt intresserad	36	197
Ganska politiskt intresserad	39	702
Inte särskilt politiskt intresserad	36	589
Inte alls politiskt intresserad	33	95
Mycket/ganska stort politiskt förtroende	55	608
Inte särskilt	27	797
Inte alls	15	157
Låglitare	23	186
Mellanlitare	29	455
Höglitare	44	918
Klart till vänster	39	187
Något till vänster	39	387
Varken eller	31	358
Något till höger	37	416
Klart till höger	41	192
v	22	86
s	42	478
mp	37	123
c	41	127
fp	39	106
kd	38	106
m	37	398
sd	24	37
Genomsnitt samtliga svarande	37	1610

Kommentar: Resultaten kommer från Riks-SOM 2006