



Medborgarna och den offentliga sektorn

Lennart Nilsson

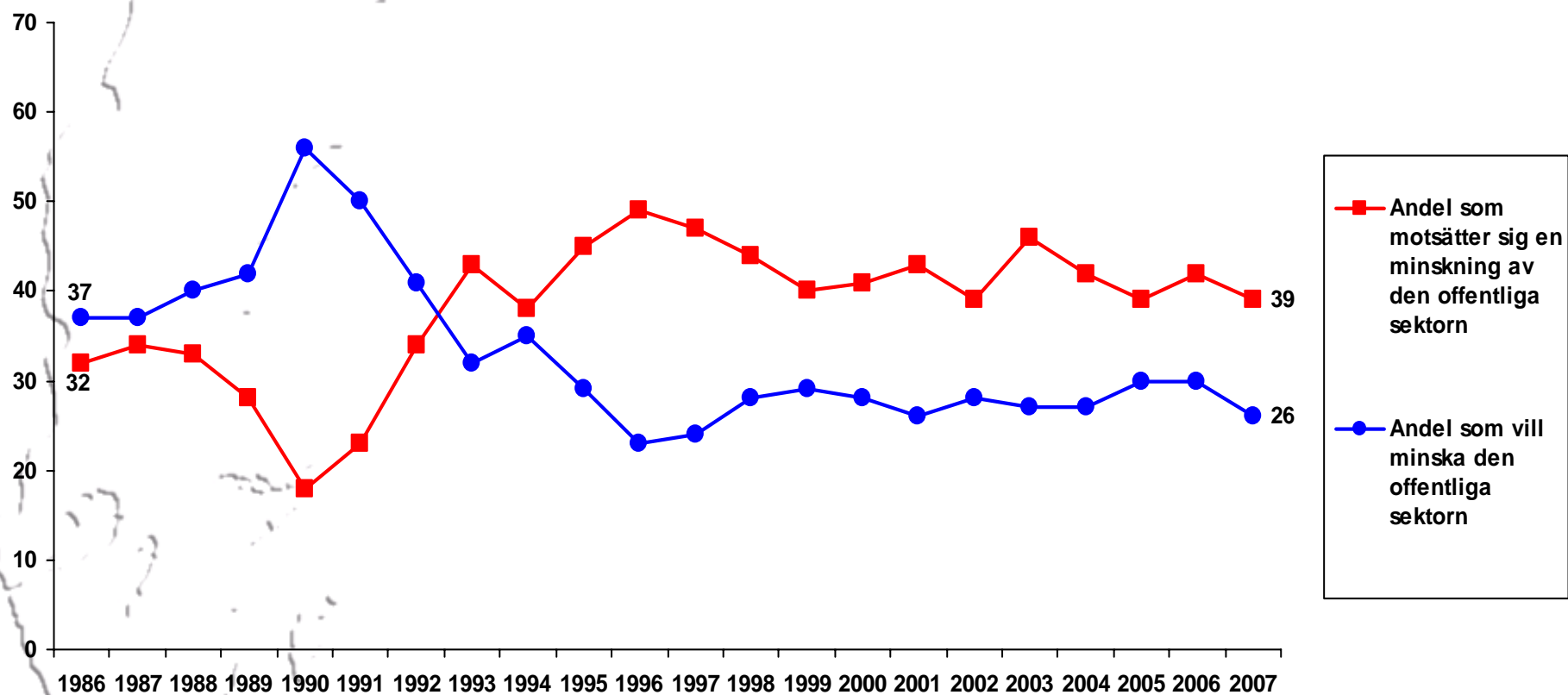
Lennart.Nilsson@cefos.gu.se



GÖTEBORGS
UNIVERSITET

SOM-INSTITUTET
samhälle opinion massmedia
GÖTEBORGS UNIVERSITET

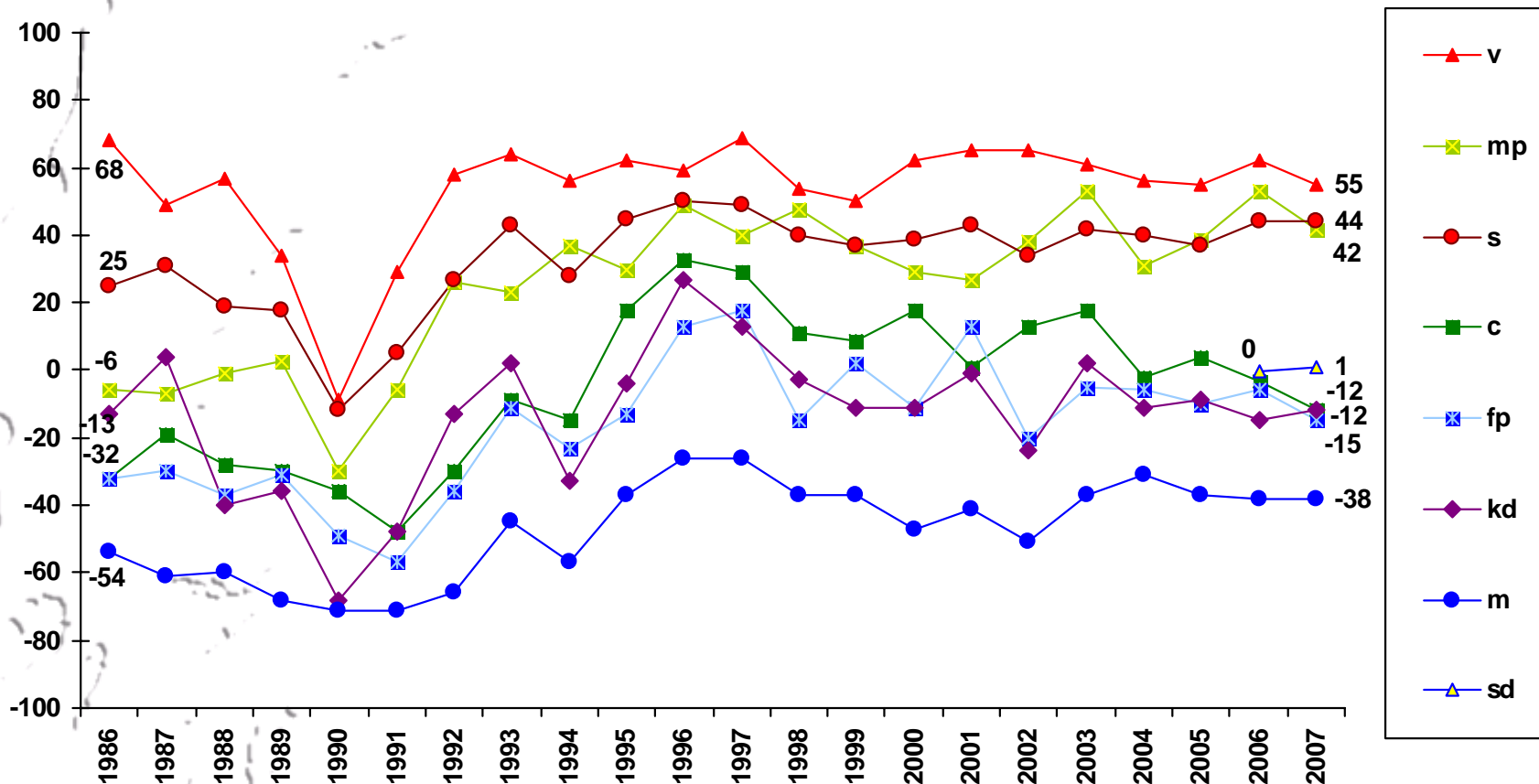
Svenska folkets åsikter om den offentliga sektorn i SOM-undersökningarna 1986–2007 (procent)



Kommentar: De svarande fick ta ställning till förslaget 'Minska den offentliga sektorn' med svarsalternativen 'Mycket bra förslag', 'Ganska bra förslag', 'Varken bra eller dåligt förslag', 'Ganska dåligt förslag' och 'Mycket dåligt förslag'. I procentbasen ingår samtliga svarande utom de som avstått från att besvara hela frågesviten om aktuella förslag. Värdena för 1998–2007 avser den politikinriktade undersökningen.



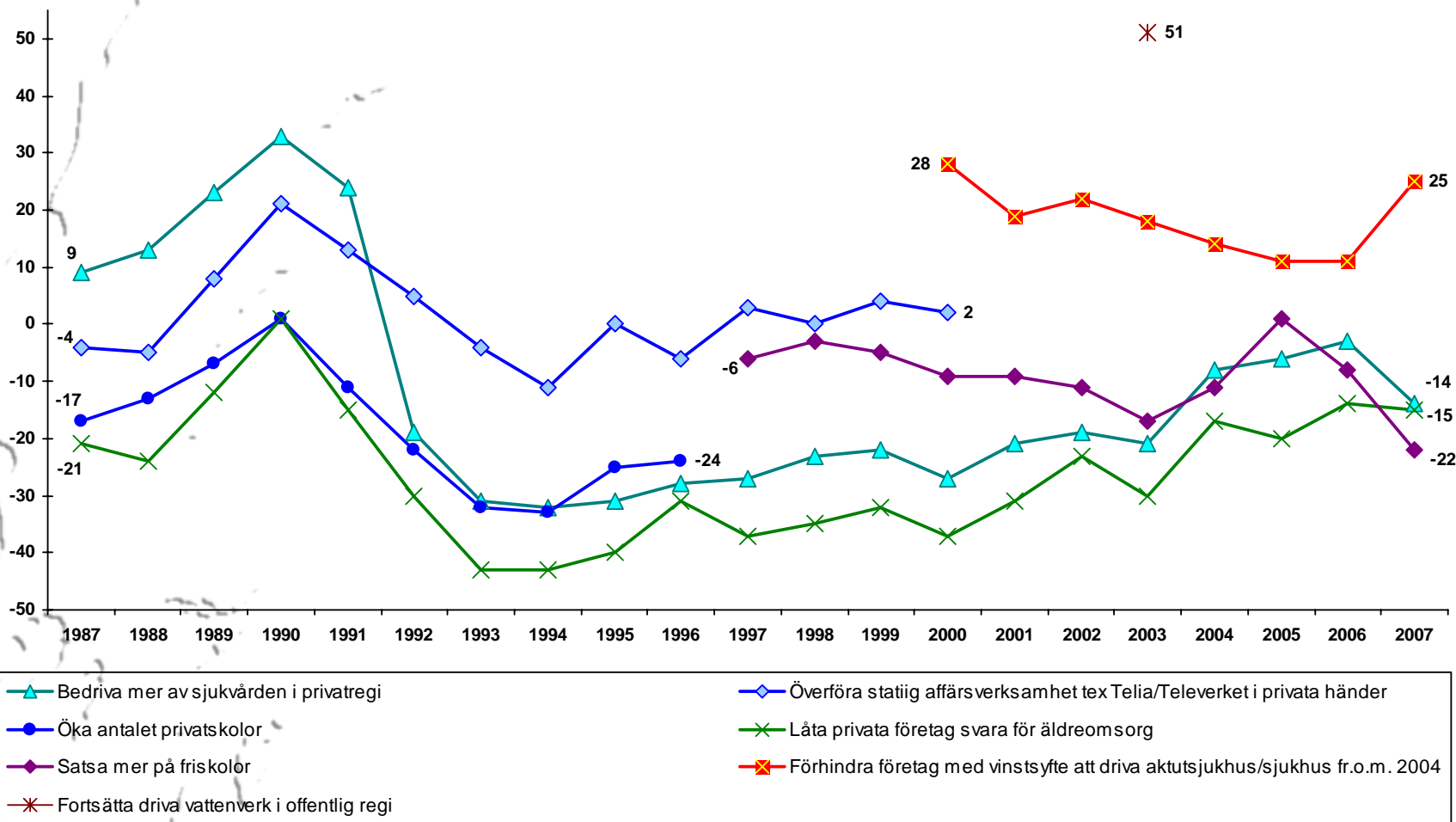
Svenska folkets inställning till den offentliga sektorn och partisympati 1986–2007 (balansmått)



Kommentar: De svarande fick ta ställning till förslaget 'Minska den offentliga sektorn' med svarsalternativen 'Mycket bra förslag', 'Ganska bra förslag', 'Varken bra eller dåligt förslag', 'Ganska dåligt förslag' och 'Mycket dåligt förslag'. I procentbasen ingår samtliga svarande utom de som avstått från att besvara hela frågesviten om aktuella förslag. Värdena för 1998–2007 avser den politikinriktade undersökningen. Balansmättet anger andelen dåligt förslag minus andelen bra förslag. Partisympati avser bästa parti generellt.



Svenska folkets inställning till förslag om privatisering av offentlig verksamhet 1987–2007 (balansmått)



Kommentar: Svarepersonerna har fått ta ställning till förslagen som redovisas i figuren och svarsalternativen var: Mycket bra förslag, Ganska bra förslag, Varken bra eller dåligt förslag, Ganska dåligt förslag och Mycket dåligt förslag. Balansmättet anger andelen bra förslag minus andelen dåligt förslag. Värdena för 1998–2004 avser den politikinriktade riksundersökningen liksom värdena för sjukhus och sjukvård 2004 medan värdena för friskolor och äldreomsorg år 2004 avser den medieinriktade riksundersökningen. 2006–2007 avser samtliga resultat den politikinriktade riksundersökningen.



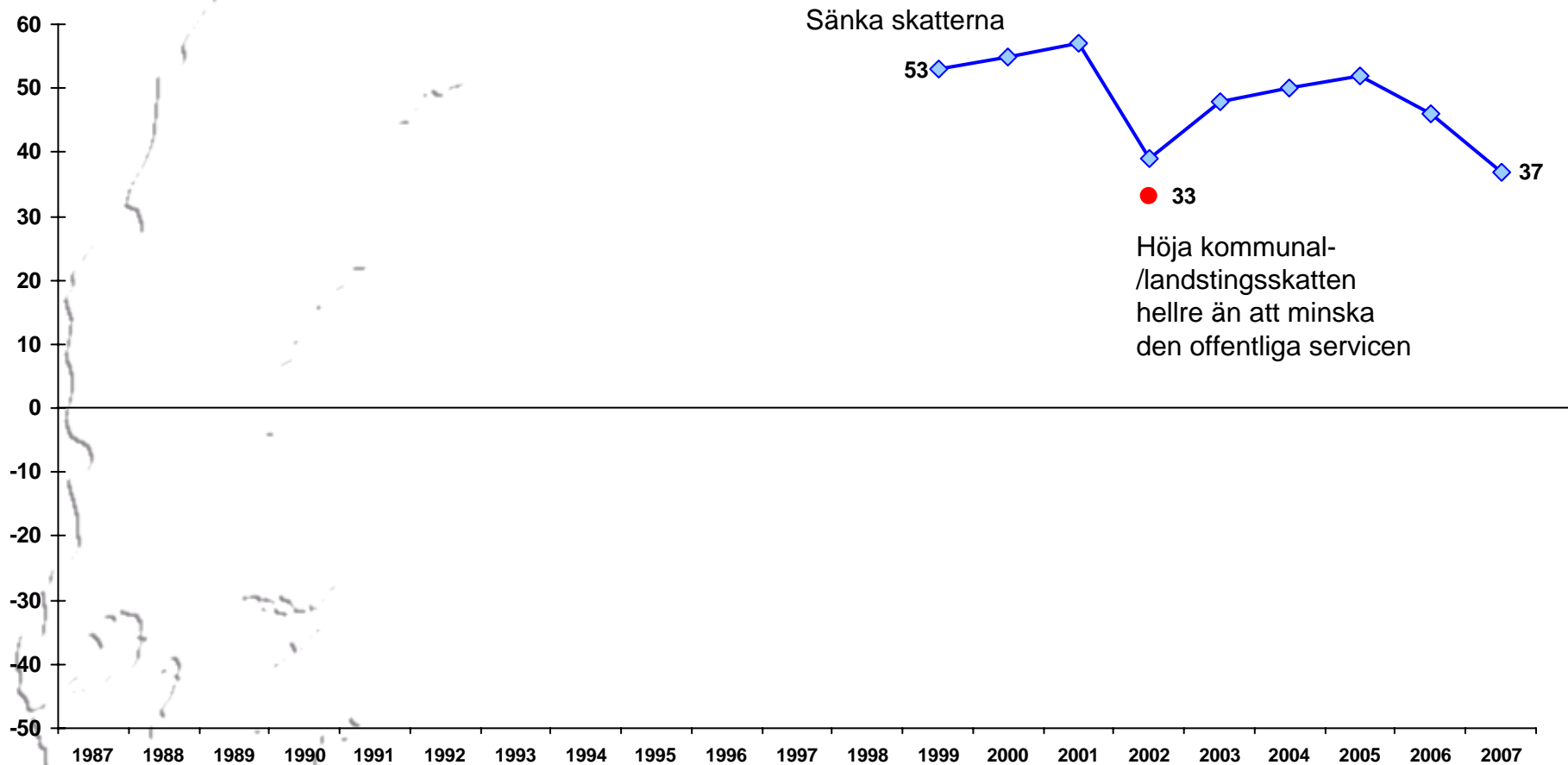
Partisypati och förslag om förändring av den offentliga sektorn 2007 (balansmått)

	v	s	mp	c	fp	kd	m	sd	Totalt
Minska den offentliga sektorn	-55	-44	-42	12	15	12	38	-1	-13
Bedriva mer av sjukvården i privat regi	-70	-47	-25	1	14	35	38	-24	-14
Förhindra företag med vinstsyfte att driva företag	64	43	64	4	7	-7	-8	22	25
Låta privata företag svara för äldreomsorg	-66	-47	-22	4	12	9	31	-8	-15
Satsa mer på friskolor	-46	-41	-33	-25	-8	10	15	-37	-22
Införa vårdnadsbidrag för barn mellan 1 och 3 år	4	15	18	44	26	68	41	22	25
Sälja statliga bolag som bedriver affärsverksamhet	-62	-45	-48	-10	34	9	36	-29	-16
Sänka skatterna	-5	20	-9	47	57	55	72	61	37
<i>Minsta antal (n)</i>	<i>76</i>	<i>596</i>	<i>126</i>	<i>88</i>	<i>133</i>	<i>69</i>	<i>330</i>	<i>41</i>	<i>1 494</i>

Kommentar: Svarepersonerna har fått ta ställning till förslagen som redovisas i figuren och svarsalternativen var: Mycket bra förslag, Ganska bra förslag, Varken bra eller dåligt förslag, Ganska dåligt förslag och Mycket dåligt förslag. Balansmättet anger andelen bra förslag minus andelen dåligt förslag. Värdena för 1998–2004 avser den politikinriktade riksundersökningen liksom värdena för sjukhus och sjukvård 2004 medan värdena för friskola och äldreomsorg år 2004 avser den medieinriktade riksundersökningen. 2006–2007 avser samtliga resultat den politikinriktade riksundersökningen.



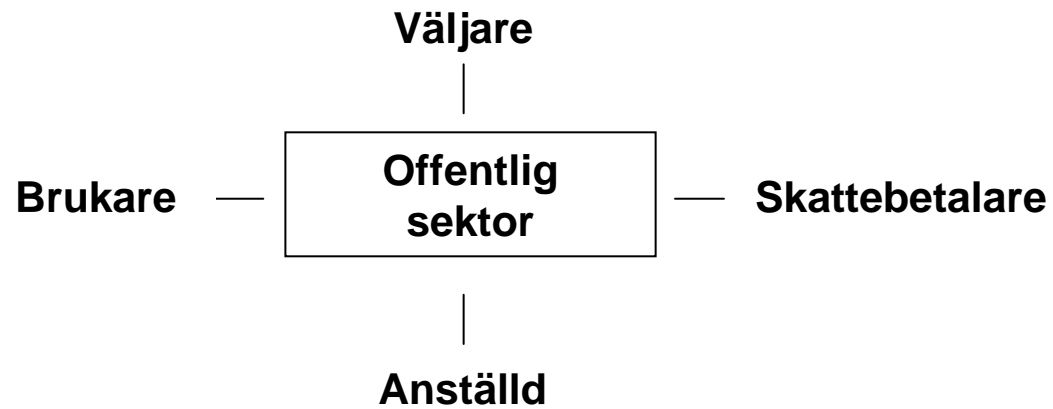
Svenska folkets inställning till skatter 1999–2007 (balansmått)



Kommentar: Balansmättet avser andelen som anser att det är ett bra eller mycket bra förslag minus andelen som anser att det är ett dåligt eller mycket dåligt förslag. Andelen som inte tagit ställning till förslagen utgör andelen 'vet ej'.



Relationer mellan medborgarroller och offentlig sektor



Svenska folkets bedömning av service 2007 (Balansmått)

Samhällsstruktur:	Kollektivtrafik	+18
	Gator och vägar	+2
	Tillgång på bostäder	0
	Miljövård	+11
	Möjlighet att få jobb	-6
Vård och omsorg:	Sjukhusvård	+42
	Vårdcentral	+32
	Privatläkare	+24
	Folktandvård	+37
	Privattandläkare	+39
	Äldreomsorg	0
Barnomsorg och skola	Kommunal barnomsorg	+28
	Kommunal grundskola	+26
	Kommunal gymnasieskola	+24
	Friskolor	+6
Fritid och kultur:	Fritidsverksamhet	+24
	Bibliotek	+61
	Kulturaktiviteter	+34
	<i>Den kommunala servicen som helhet</i>	+42

Kommentar: Balansmättet visar andelen nöjda minus andelen missnöjda. Källa: Den nationella SOM-undersökningen 2007



Förändringar i svenska folkets bedömning av service under mandatperioderna 1991–1994, 1994–1998, 1998–2002 och 2002–2006 (balansmått och förändring av balansmått)

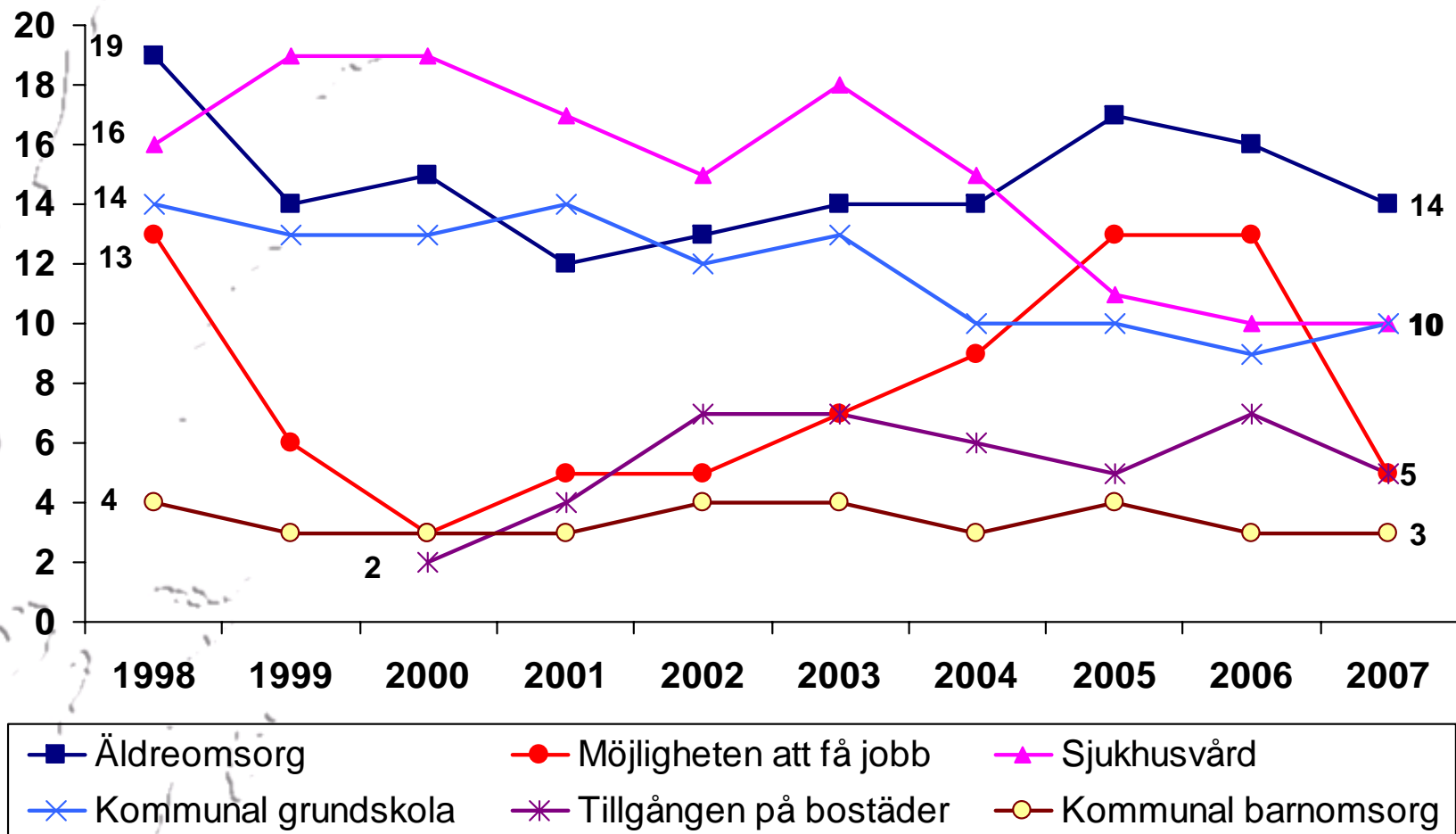
	1991–1994	1994–1998	1998–2002	2002–2006
Samhällsstruktur: Miljövärd	+3 – +15 (+12)*			
Gator och vägar			+30 – +5 (-25)	
Renhållning på allmänna platser			+31 – +17 (-14)	
Tillgång på bostäder			+28 – -6 (-34)	
Möjligheten att få arbete		-46 - -26 (+20)**	-26 – -6 (+20)	-6 – -20 (-14)
Vård: Sjukhusvård		+56 – +38 (-18)		
Vårdcentral			+46 – +30 (-16)	
Barnomsorg/skola: Kommunal grund-/gymnasieskola				
Social omsorg:				
Fritid/kultur:				
<i>Den kommunala servicen som helhet</i>			+45 – +23 (-22)	+23 – +42 (+19)

Källa: Den nationella SOM-undersökningen 1991–2007.

Kommentär: Åren 1992–2006 löd frågan: *Vad anser du om servicen i din kommun på följande områden:* I 1991 års undersökning hade frågan följande formulering: *I vilken utsträckning är Du nöjd med servicen i Din kommun på följande områden.* Balansmättet anger andelen nöjd minus andelen missnöjd. Vet ej-svaren ingår i procentbasen. I tabellen redovisas förändringar som uppgår till mer än 10 enheter av balansmättet. * 1992–1994. ** 1996–1998.



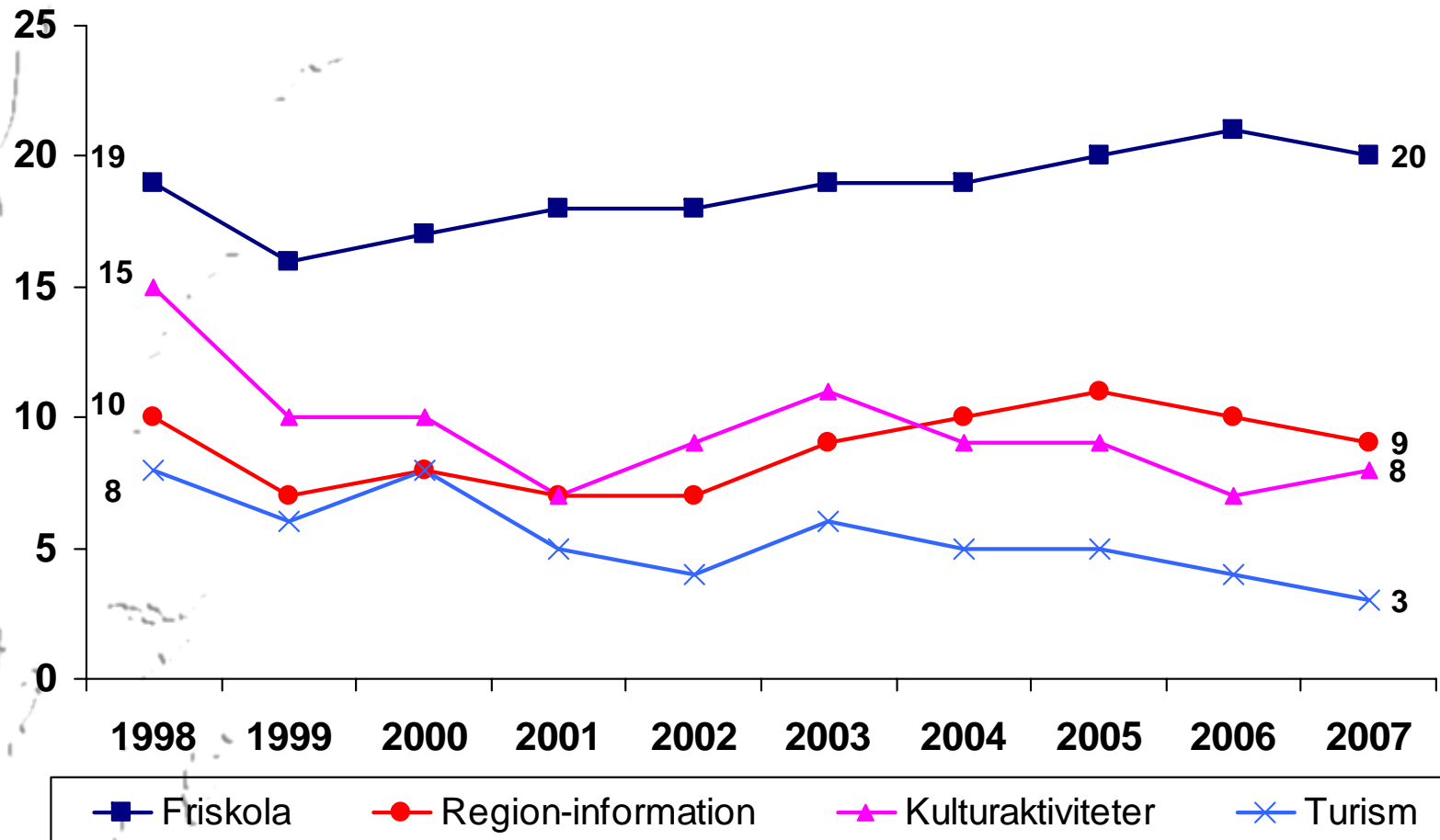
Serviceområden som bör prioriteras 1998–2007 (procent)



Kommentar: Siffrorna anger andelen västsvenskar som angivit respektive serviceområde i en följdfråga på hur nöjd man är med den service som erbjuds på en rad olika områden. *Källa:* Väst-SOM-undersökningen 1998–2007



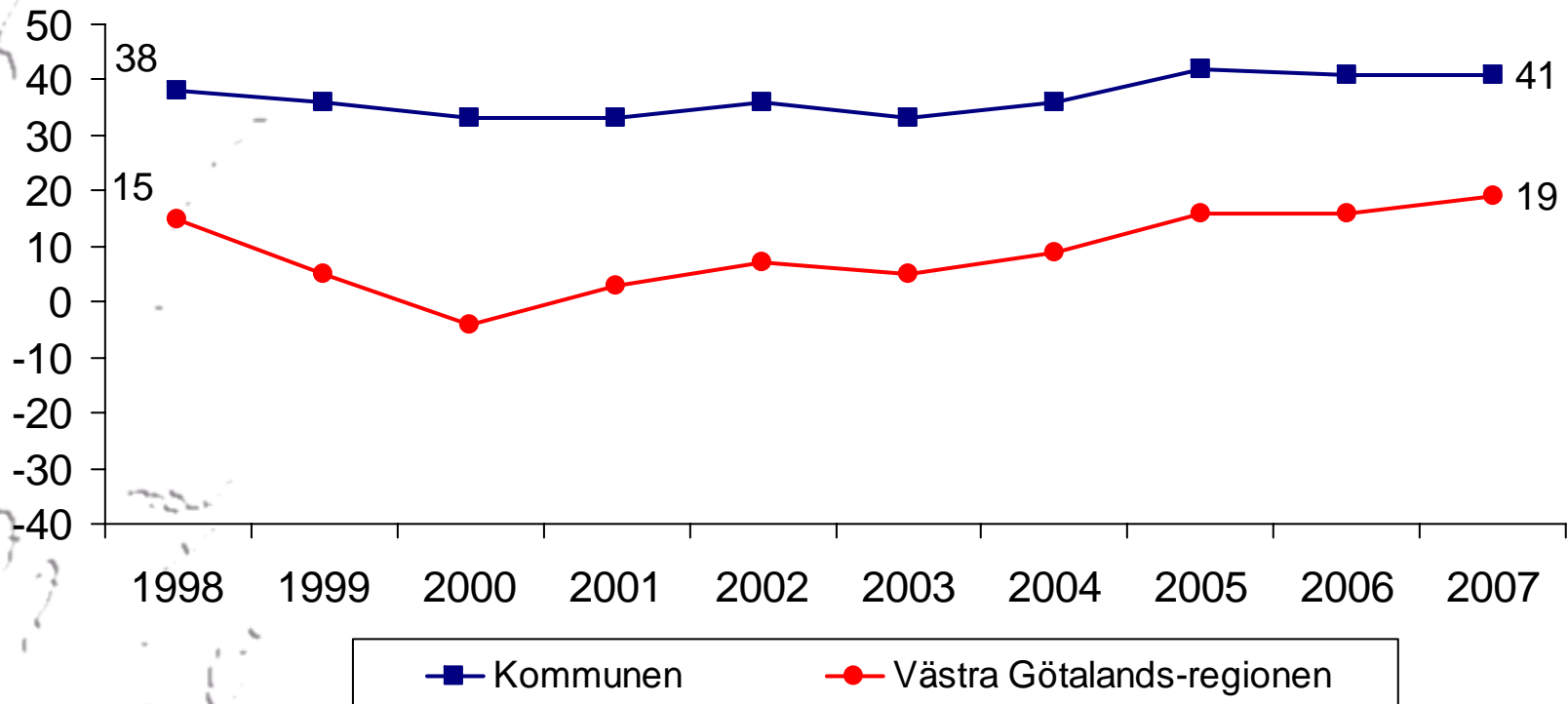
Serviceområden som i första hand kan minskas på om nedskärningar skall göras 1998–2007 (procent)



Kommentar: Siffrorna anger andelen västsvenskar som angivit respektive serviceområde i en följdfråga på hur nöjd man är med den service som erbjuds på en rad olika områden. *Källa:* Väst-SOM-undersökningen 1998–2007



Bedömning av servicen som helhet i kommunen respektive Västra Götalandsregionen 1998–2007 (balansmått)



Källa: Väst-SOM-undersökningen 1998–2007



Fem skeden

De stora förväntningarnas missnöje

1965 –

Kritik av den offentliga sektorn

1985 –

Uppslutning bakom välfärdsstaten

1991 –

Välfärd i obalans

1996 –

Trovärdig välfärdspolitik?

2002 –

