

# **Biblioteken –** **kontinuitet eller nya trender** *Föredrag med resultat från aktuell SOM-undersökning.*

***Lars Höglund och Eva Wahlström***

Biblioteks- och informationsvetenskap Bibliotekshögskolan  
Högskolan i Borås och Göteborgs universitet

*SOM-dag. Svensk Biblioteksförning, dec. 2008\**

*\*)En komplett rapport är planerat till slutet av dec. 2008*

# Allmänhetens biblioteksvanor och attityder... några utvalda resultat

---

- ***Biblioteksvanor och bokläsning***

- *Hur ser trenderna ut och vad betyder de?*
- *Varför besöker man biblioteket ?*

- ***Åsikter och attityder***

- *Till bibliotek, bibliotekens roll, servicen, bibliotekarier*

- ***Effekter av bibliotek och läsning på individ och samhälle***

- *- Vilken roll spelar bibliotek och läsning av litteratur för samhällsutvecklingen? Vad är bibliotekens framtidsroll?*

A blue-tinted landscape of rolling hills, with a white line representing a path or timeline. The line starts at the bottom left, moves horizontally, then rises in a series of steps, and finally curves upwards towards the top right. The hills are covered in dense evergreen trees, and the sky is a clear, light blue.

Dåtid

Nutid

Framtid...

*Först lite teori...*

## **Bibliotekens framtid:**

### **Social kapital, tillit, förtroende och ..hälsa..??**

”Bibliotek fyller enligt Habermas definition kraven för en äkta publik plats. Den är en mötesplats, till vilken varje medborgare garanteras fri entré. Det finns rikligt av socialt kapital lagrat i biblioteksverksamhet och humankapital finns på hyllorna...

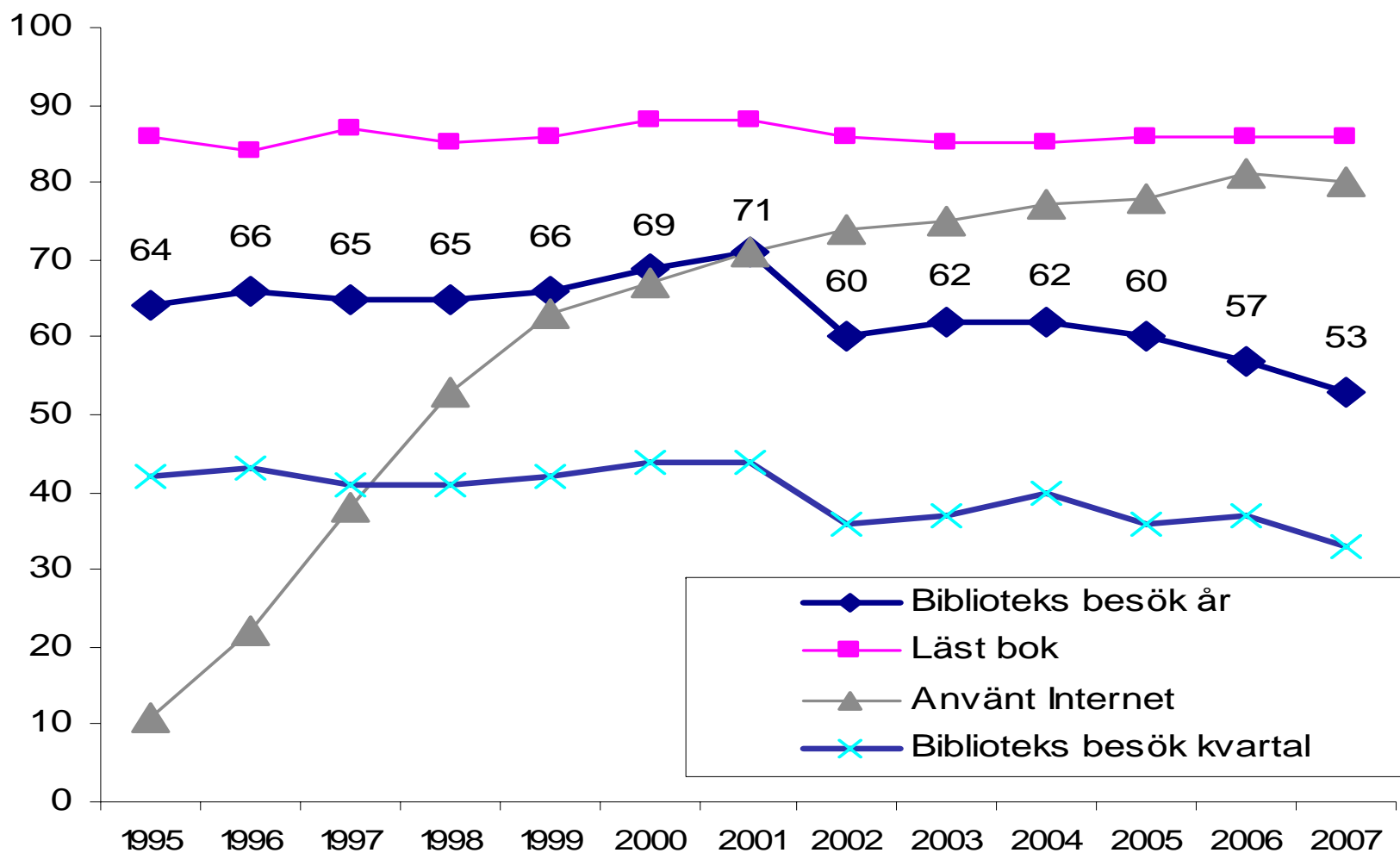
Bibliotek ökar ömsesidig tillit och stöder medborgarnas delaktighet i samfundet. Deltagande och delaktighetskänsla aktiverar människor till egen nytta.”

***Biblioteksbesök, bokläsning, Internet 2007 (2006)***  
***Andel som åtminstone någon gång årligen...***

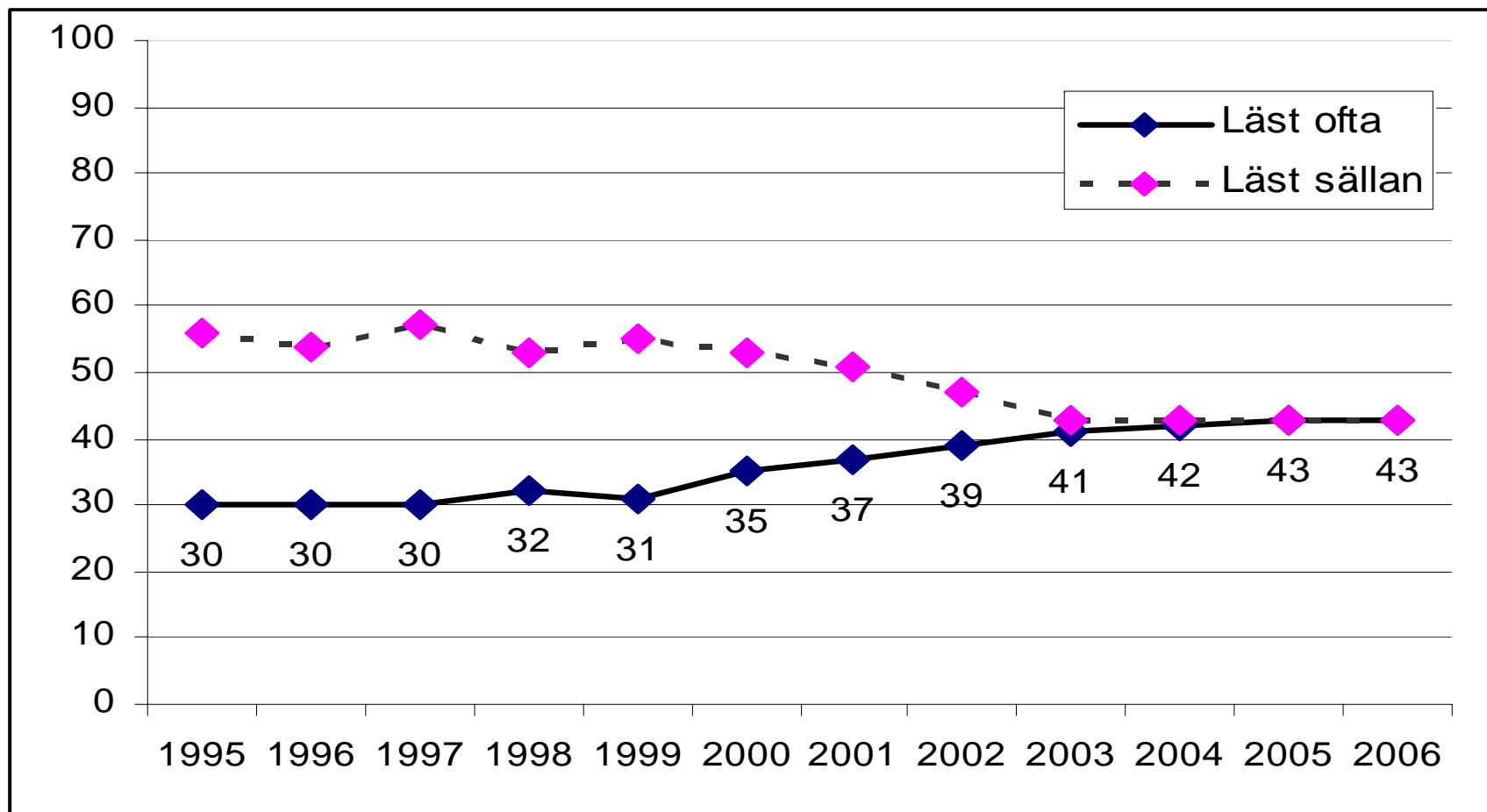
<b>Ålder</b>	<b>Biblioteksbesök</b>	<b>Läst bok</b>	<b>Använt Internet</b>
15-29	63 (67)	91 (90)	99 (99)
30-49	59 (59)	88 (88)	94 (97)
50-64	46 (52)	85 (85)	83 (81)
65-85	46 (51)	82 (81)	38 (38)
<b>Kön</b>			
Män	46 (48)	80 (79)	81 (80)
Kvinnor	60 (65)	92 (93)	79 (81)
<b>Utbildning</b>			
Låg	36 (38)	70 (70)	52 (49)
M-låg	49 (56)	86 (85)	84 (87)
M-hög	62 (66)	92 (93)	87 (90)
Hög	70 (72)	97 (97)	95 (95)

## Figur 1 Biblioteksbesök, bokläsning och Internetanvändning 1995-2007

Någon gång per år eller oftare samt biblioteksbesök någon gång per kvartal eller oftare, procent)

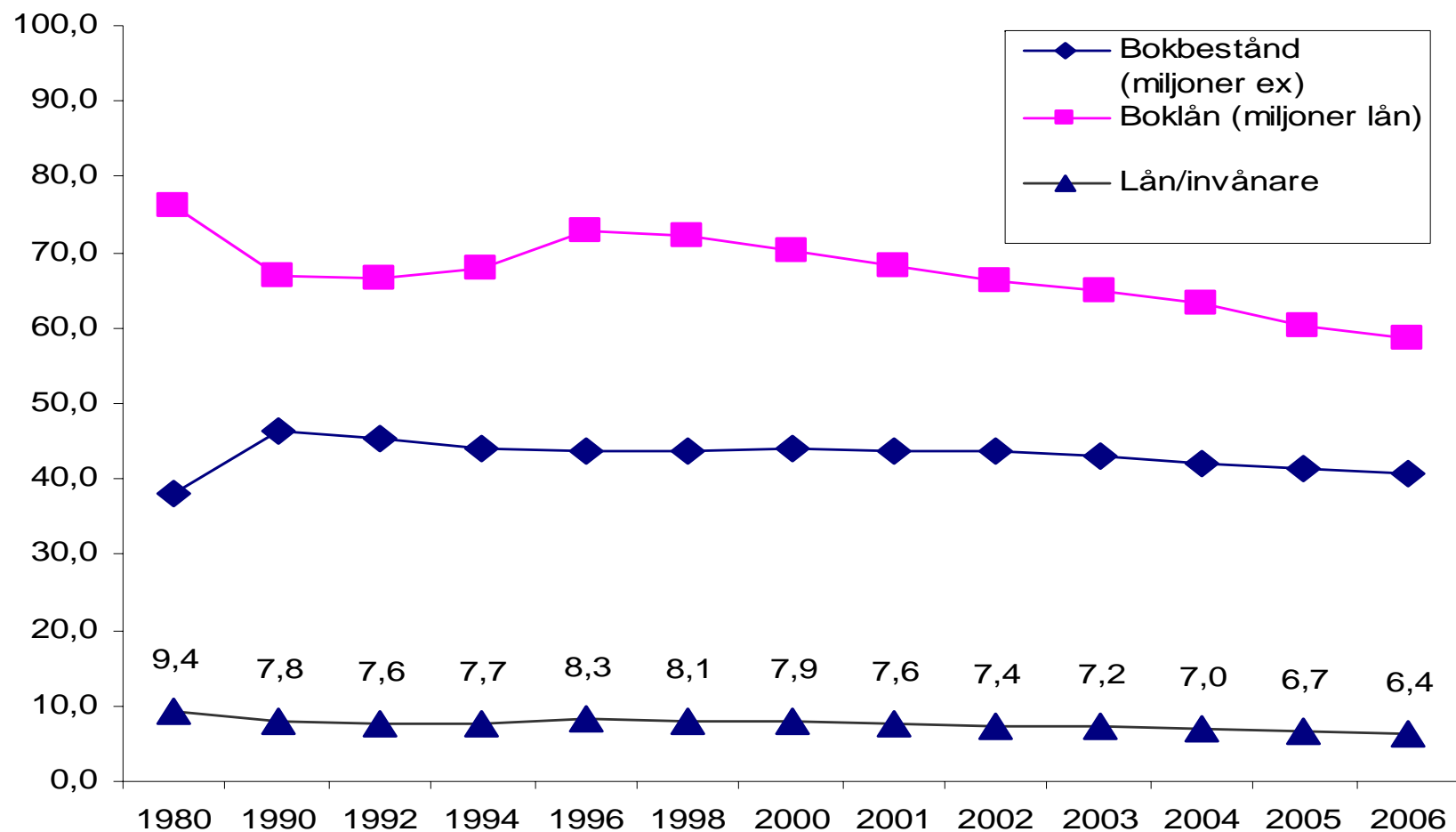


**Figur 2 Läsning ofta respektive sällan 1995-2006  
(procent)**



Kommentar: Riks-SOM 2006. Läsning ofta här definierat som varje vecka eller flera gånger per vecka. Läsning sällan motsvarar läst bok någon gång per månad eller mer sällan. De som svarat aldrig ingår inte.

**Figur 3 Antal boklån, bokbestånd i folkbiblioteken samt antal lån per invånare 1980-2006**



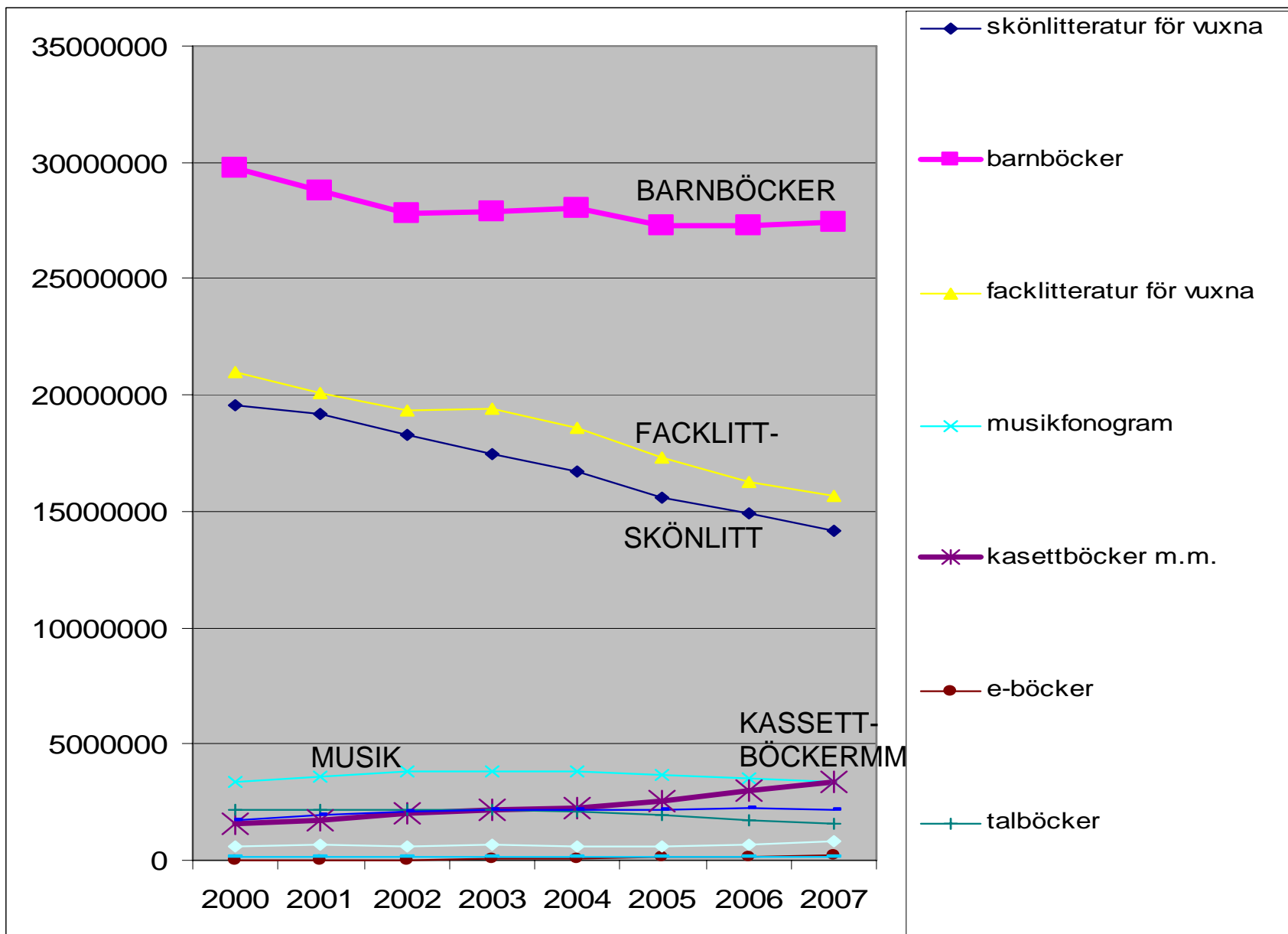
Källa: Nordicom. Statistik sammanställd från SCB och Statens Kulturråd.

[http://www.nordicom.gu.se/common/stat\\_xls/973\\_3070\\_Folkbibliotek\\_bestand\\_lan\\_driftskostnad\\_1980-2006.xls](http://www.nordicom.gu.se/common/stat_xls/973_3070_Folkbibliotek_bestand_lan_driftskostnad_1980-2006.xls)



**Figur 4**

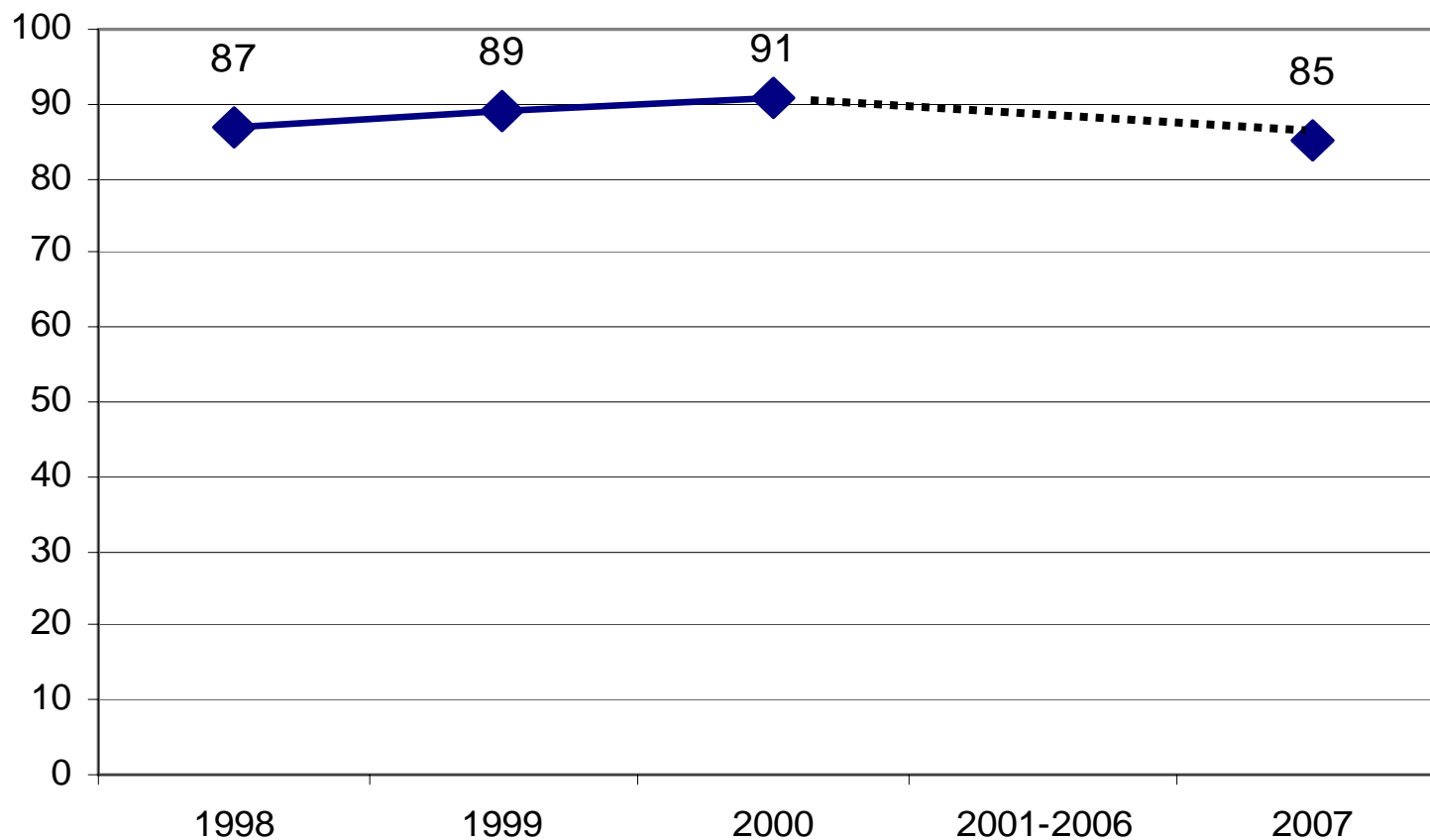
**ANTAL UTLÅN 200-2007 i kommunala folkbibliotek. Bearbetning från SCB**



# Vad händer med biblioteken och läsningen?

- Biblioteksbesök och utlåning minskar från hög nivå. Är detta ett problem?
- Minskar läsningen – är den stabil eller ökar den? Olika svar i statistik och mätningar.
- Vi behöver mer varierade mått än bara utlåningstal från biblioteken.
- Men framförallt – Vad skall vi göra och vilken är den djärva målsättningen?

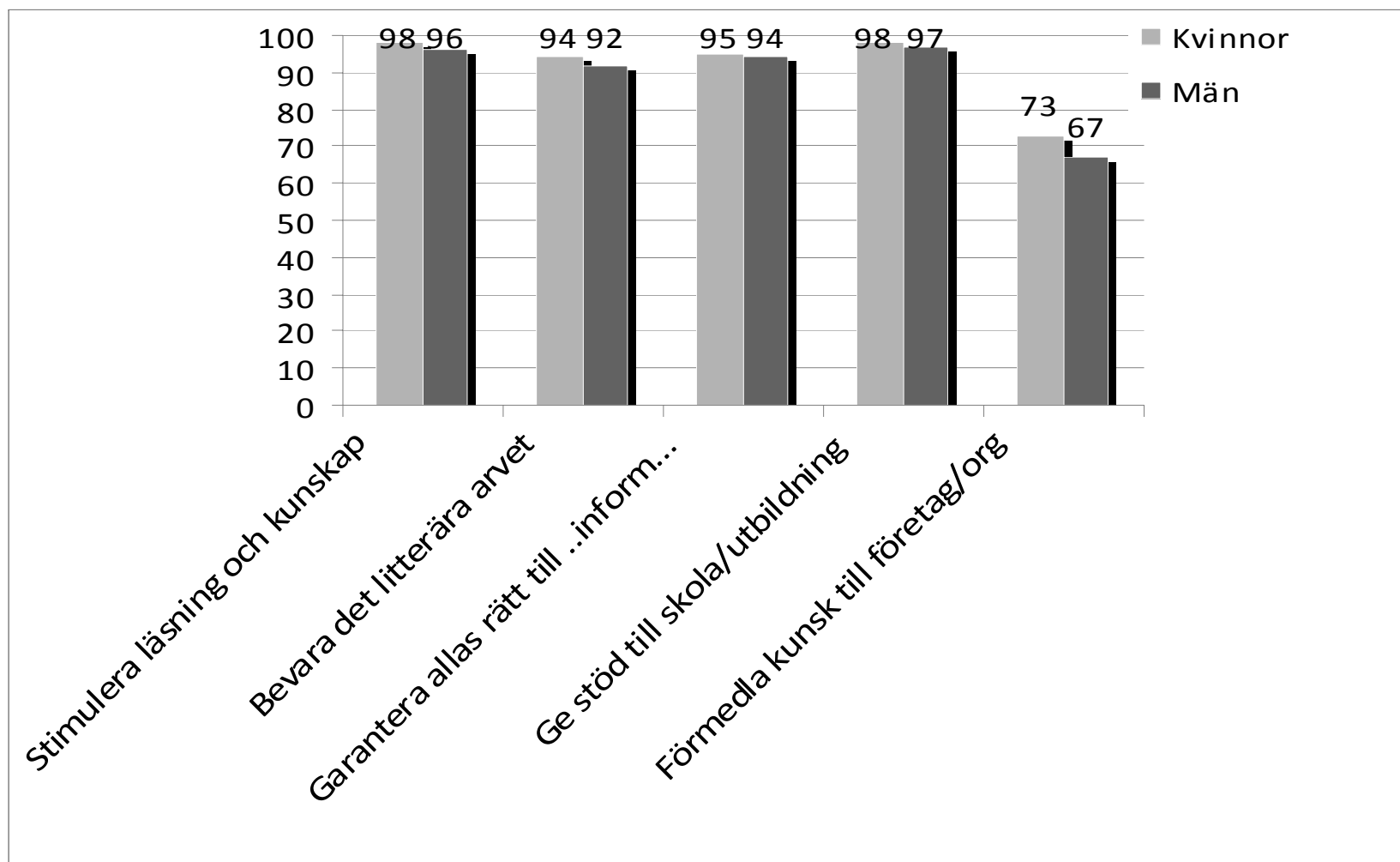
**Figur 5 Biblioteken viktiga för att ett modernt samhälle skall fungera 1998-2000 samt 2007 (procent)**



Kommentar: Procentandel som svarat helt avgörande, mycket viktiga eller ganska viktiga på femgradig skala. Frågan fanns inte med 2001-2006.

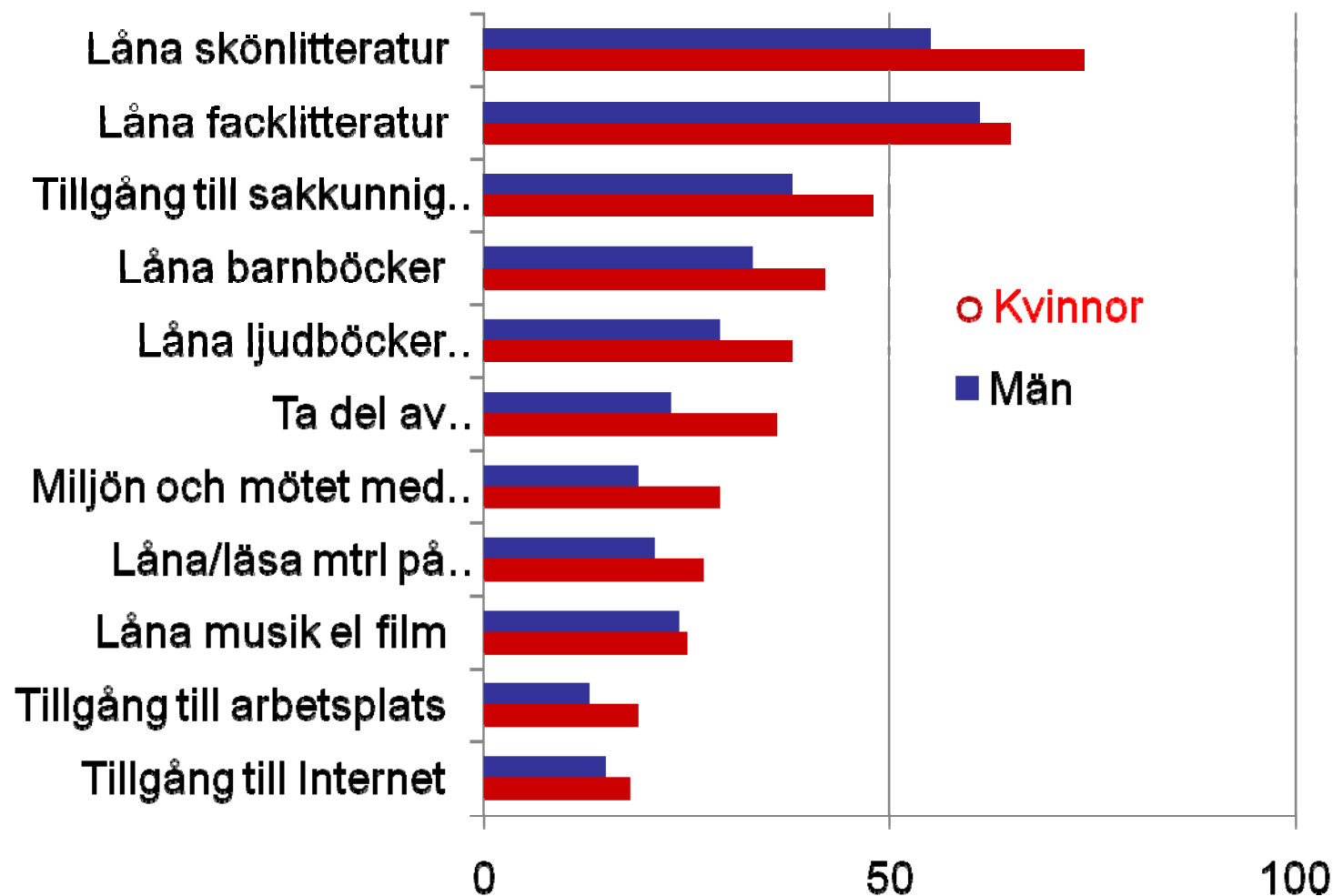
## Om biblioteken är viktiga – hur viktiga är följande funktioner/ roller för bibliotek?

Andel som svarat ganska viktigt eller mycket viktigt. procent



## Skäl för biblioteksbesök efter kön

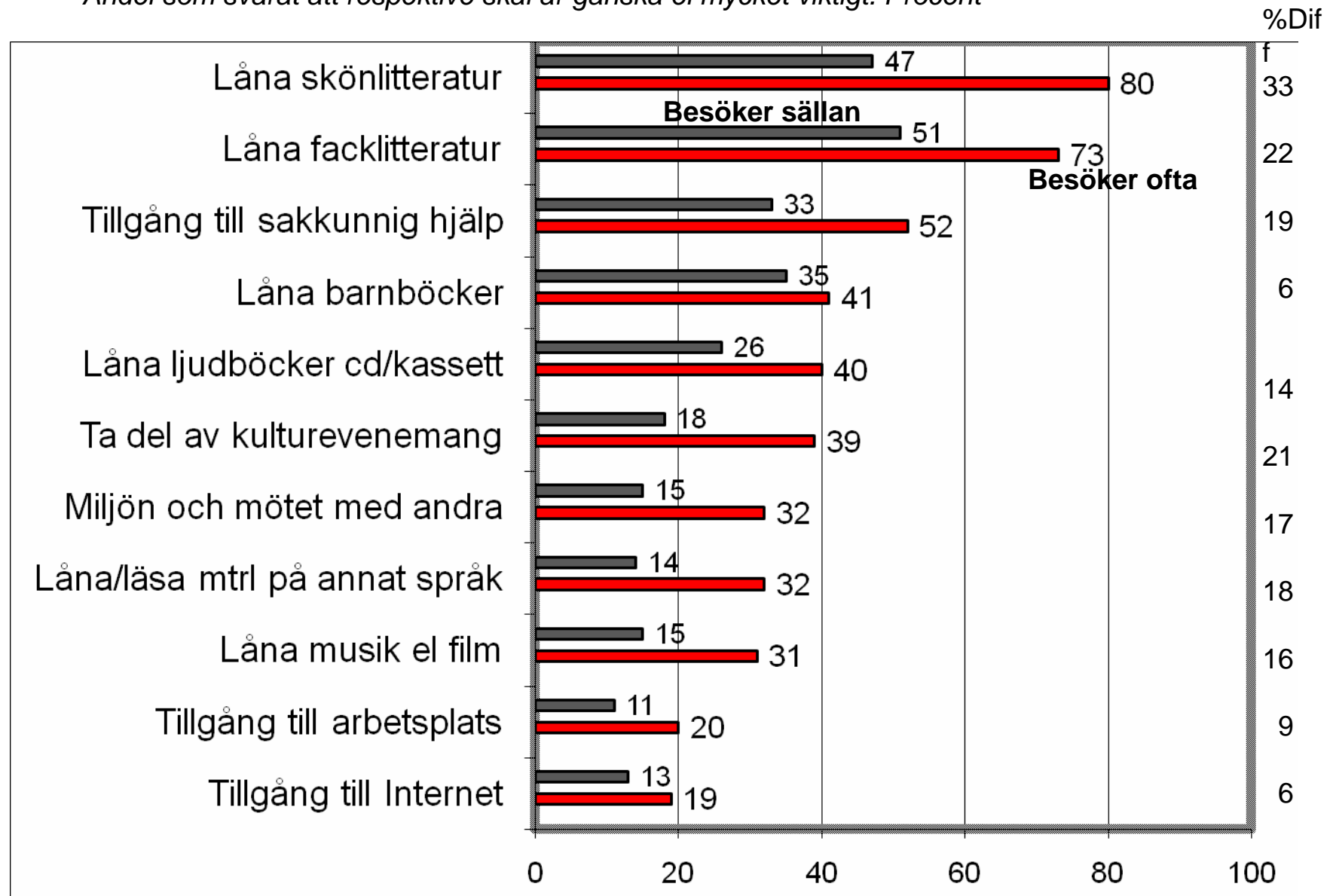
*Andel som svarat ganska el mycket viktigt. Procent*



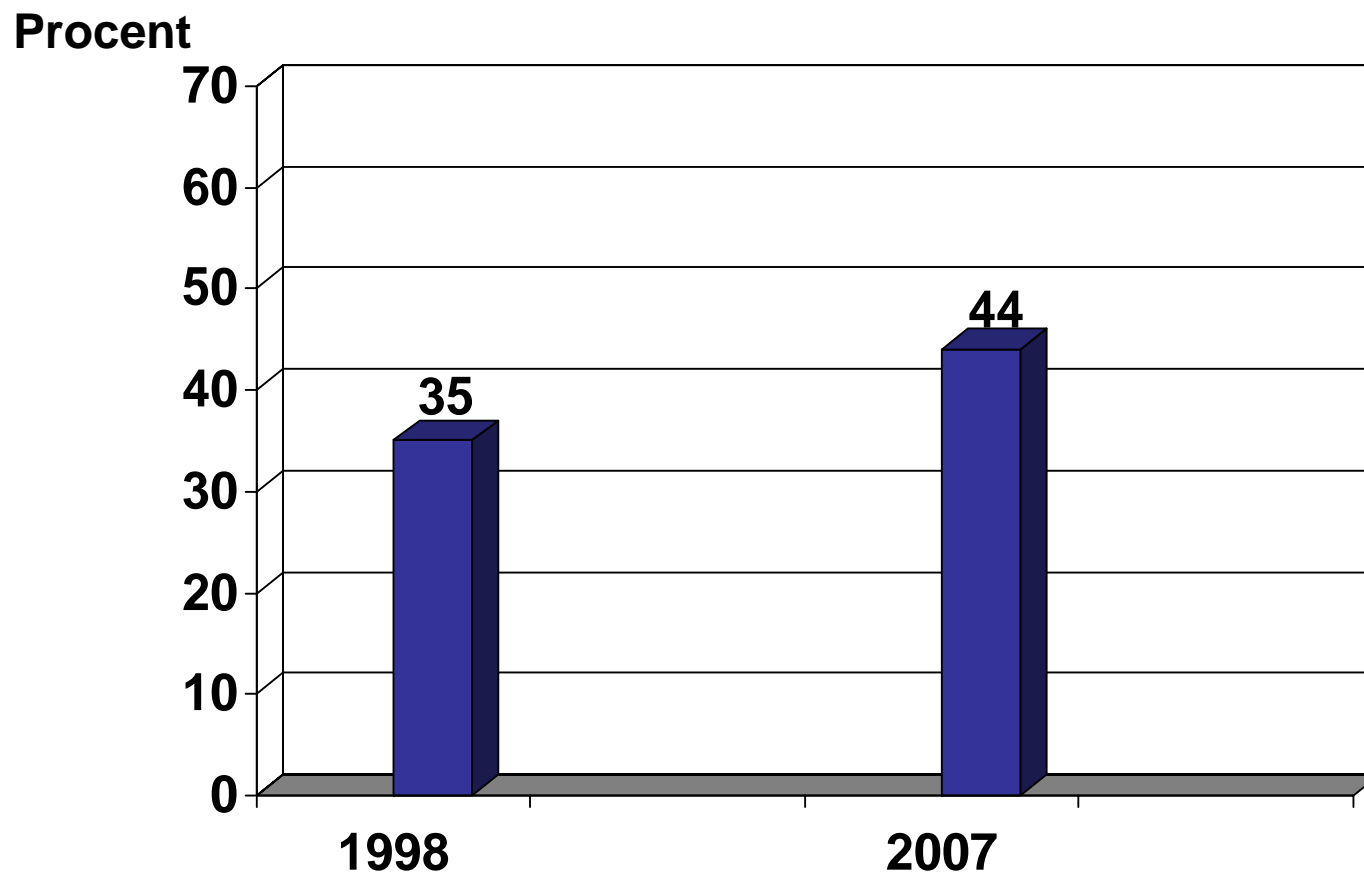
# Skäl för biblioteksbesök efter besöksfrekvens

(Biblioteksbesök kvartal el oftare resp mer sällan el aldrig)

Andel som svarat att respektive skäl är ganska el mycket viktig. Procent



**Figur 6 Andel som är beredd betala högre skatt om pengarna används till bibliotek 1998 och 2007 (procent)**



Svarat på 10-gradig skala 5-7 (ganska mycket) eller 8-10 (i hög grad)

***Tabell 2 Beredd betala ökad skatt om pengarna går till biblioteken 2007 och 1998 (procent)***

	Män	Kvinnor	Totalt 2007	Jmf tot. 1998	Antalsvar 2007
Inte alls (0)	23	23	23	30	384
Något (1-4)	33	32	33	33	539
Ganska mkt (5-7)	32	31	31	27	516
I hög grad (8-10)	12	14	13	8	218
S:a	100	100	100	100	1657

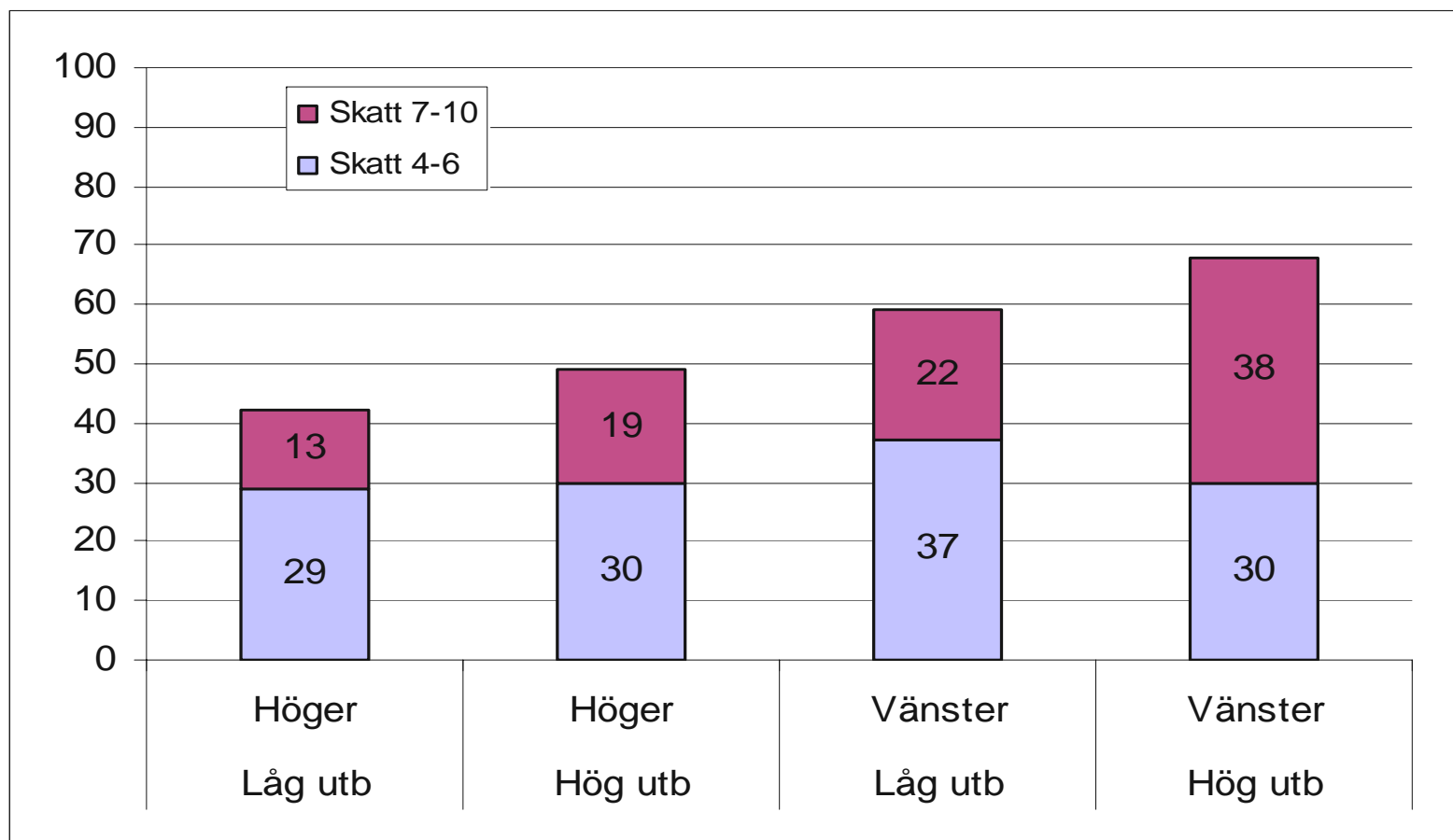
***(Antal svar 1998: 1821)***



***Tabell 3 Beredd betala högre skatt om pengarna används till biblioteken efter biblioteksbesök (procent)***

<b>Biblioteksbesök varje Kvartal eller oftare</b>	<b>Nej</b>	<b>Ja</b>	<b>Totalt</b>
<b>Inte alls (0)</b>	<b>27</b>	<b>15</b>	<b>23</b>
<b>Något (1-4)</b>	<b>35</b>	<b>27</b>	<b>33</b>
<b>Ganska mkt (5-7)</b>	<b>30</b>	<b>34</b>	<b>31</b>
<b>I hög grad (8-10)</b>	<b>8</b>	<b>24</b>	<b>13</b>
<b>Summa</b>	<b>100</b>	<b>100</b>	<b>100</b>
<b>Antal svar</b>	<b>1094</b>	<b>533</b>	<b>1627</b>

**Figur 7 Andel som är beredd betala högre skatt om pengarna används till biblioteken efter utbildning och politiskt orientering höger-vänster (procent)**

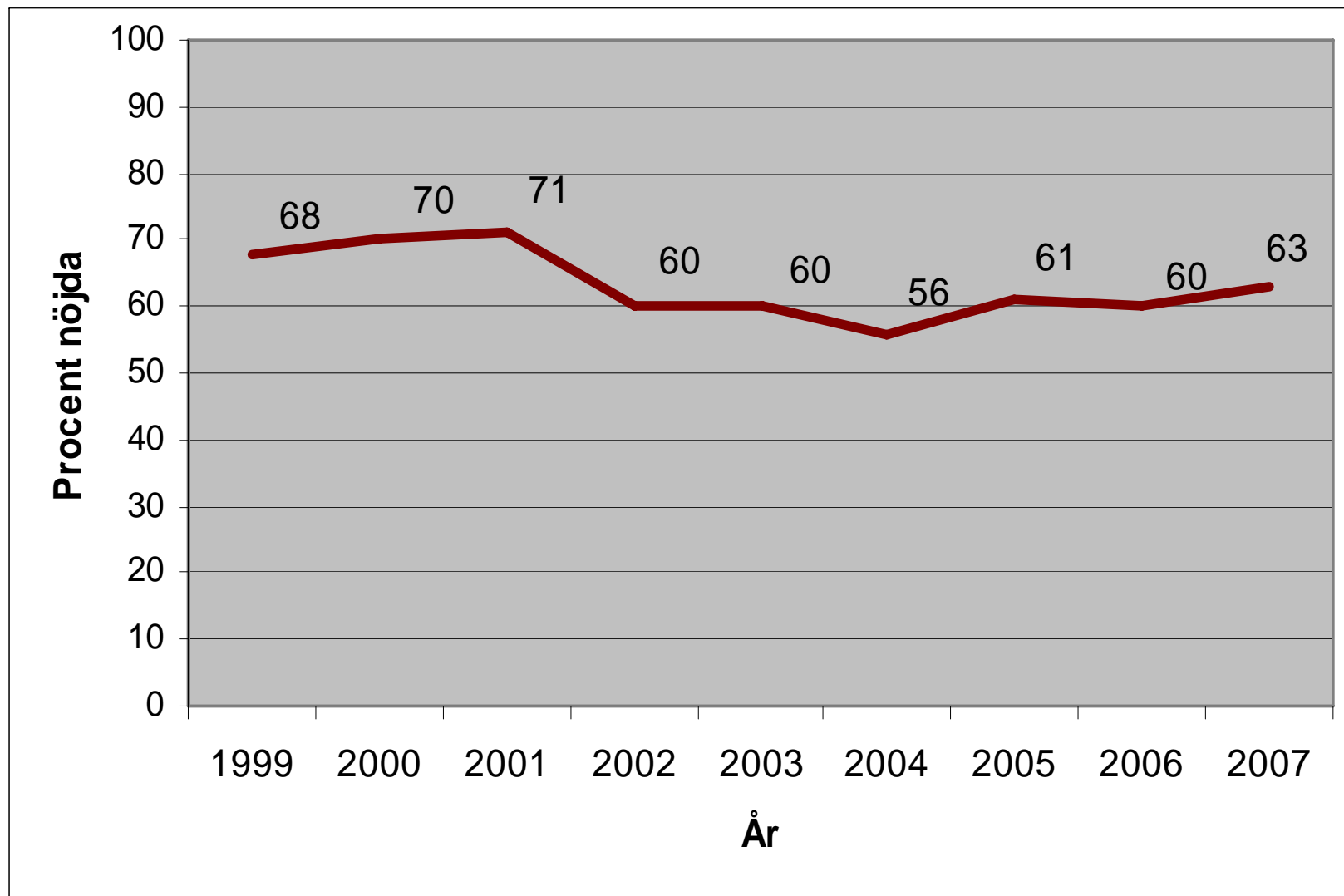


Kommentar: Procentandel som angett värden mellan 4-6 respektive 7-10 på en 10-gradig skala där 10= I mycket hög grad beredd att betala högre skatt. Riks-SOM 2007.

## Vad anser man om servicen i den kommun man bor när det gäller bibliotek? Procent nöjda i stad och land

	Ren Landsbygd	Mindre tätort	Stad eller större tätort´	Sthlm, Gbg o Malmö	Totalt
<b>Mycket nöjd</b>	<b>16</b>	<b>21</b>	<b>21</b>	<b>28</b>	<b>21</b>
<b>Ganska Nöjd</b>	<b>38</b>	<b>43</b>	<b>44</b>	<b>37</b>	<b>42</b>
Summa nöjda	<b>54</b>	<b>64</b>	<b>65</b>	<b>65</b>	<b>63</b>
Antal svar	242	339	766	255	1572

Vad man anser om biblioteksservicen i den kommun man bor 1999-2007. Andel nöjda.



## ***Tabell 4 Läst högt för barn i olika åldrar efter utbildning 2007 (procent)***

Utbildning Barn i åldern	Låg			Hög		
	0-3	4-6	7-15	0-3	4-6	7-15 år
<b>Andel som läser</b>						
- flera ggr/vecka	<b>58</b>	<b>53</b>	<b>12</b>	<b>67</b>	<b>72</b>	<b>23</b>
- ngn gång/vecka	<b>15</b>	<b>20</b>	<b>15</b>	<b>11</b>	<b>12</b>	<b>18</b>
- ngn gång/månad el mer sällan	<b>27</b>	<b>27</b>	<b>73</b>	<b>22</b>	<b>16</b>	<b>59</b>
<b>S:a</b>	<b>100</b>	<b>100</b>	<b>100</b>	<b>100</b>	<b>100</b>	<b>100</b>
<b>Antal</b>	<b>48</b>	<b>49</b>	<b>182</b>	<b>73</b>	<b>57</b>	<b>145</b>

Bas: Svarande med barn 0-15 år. N=554.

***Tabell 5 Läst högt för barn varje vecka efter biblioteksbesök, utbildning och kön 2007 (procent)***

Kön Utbildning Biblioteks- besök	Man				Kvinna			
	Låg		Hög		Låg		Hög	
	Nej	Ja	Nej	Ja	Nej	Ja	Nej	Ja
Läst högt	29	46	45	50	44	39	56	69
Antal svar	84	28	73	36	72	46	50	60

Kommentar: Bas svarande med barn, n=449.

Effekt av biblioteksbesök = 0,08; effekt av utbildning= 0,16;

effekt av kön= 0,10; S:a 0,34

## **Tabell 6 *Lästid vid högläsning för barn*** **2007**

**Procent Bas: har barn 0-6 år.**

<b>Läst högt för barn</b>	<b>1-10 min</b>	<b>Läst 11-20 min</b>	<b>Läst 21 min eller mer</b>	<b>S:a</b>	<b>Alla</b>
<b>Kvinnor</b>	<b>30</b>	<b>46</b>	<b>24</b>	<b>100</b>	<b>94</b>
<b>Män</b>	<b>28</b>	<b>54</b>	<b>17</b>	<b>99</b>	<b>86</b>
<b>N</b>	<b>52</b>	<b>90</b>	<b>38</b>	<b>100</b>	<b>180</b>

# Förtroende för biblioteken

*Frågan är formulerad:*

Hur stort förtroende har du för det sätt på  
vilket följande samhällsinstitutioner och  
grupper sköter sitt arbete?



***Tabell 9 Förtroende för biblioteken.  
Andel som har stort förtroende efter  
utbildning (procent)***

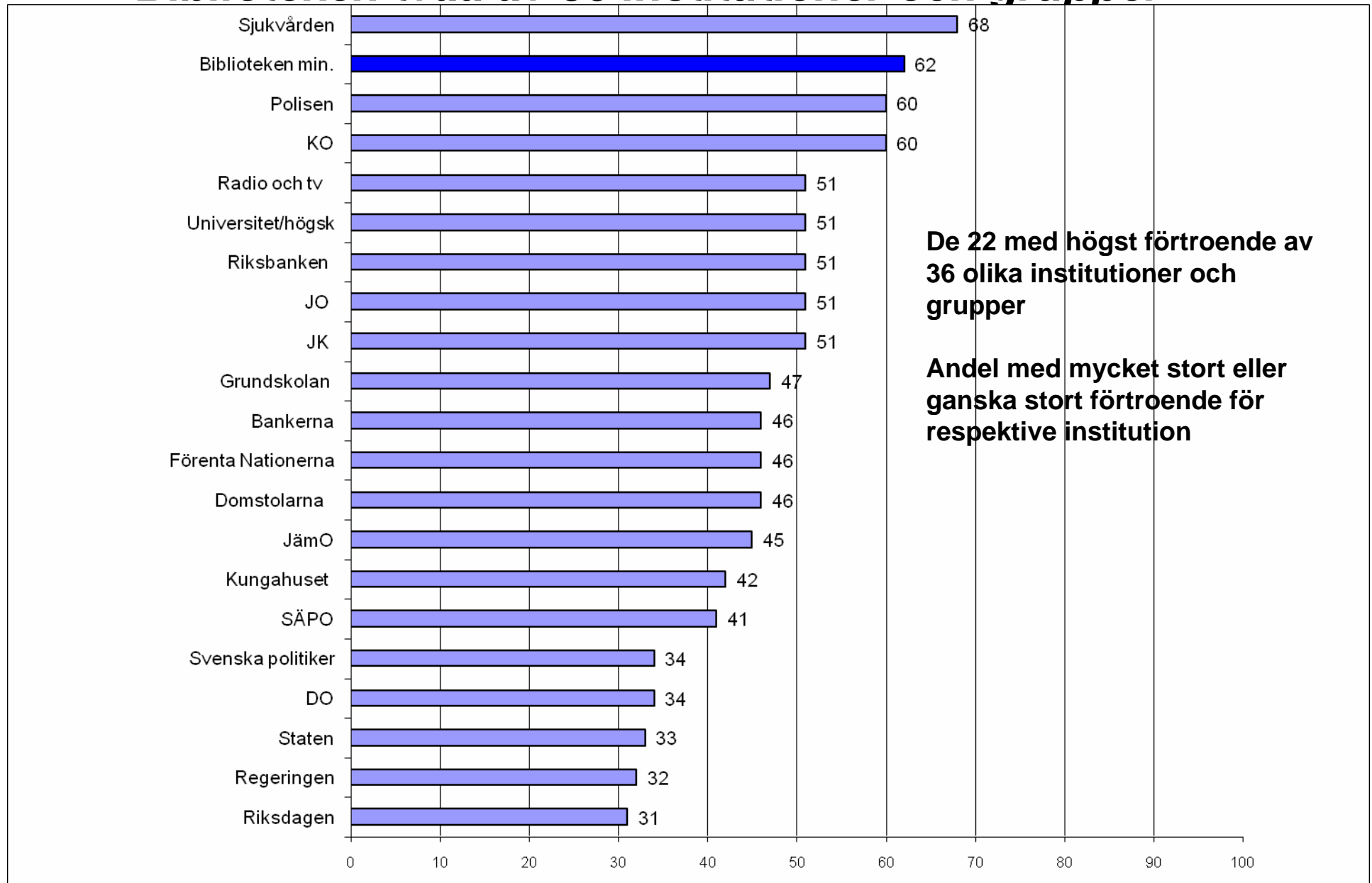
<b>Utbildning</b>	<b>Låg</b>	<b>M-låg</b>	<b>M-hög</b>	<b>Hög</b>	<b>Totalt</b>
<b>Andel med mycket stort eller ganska stort förtroende</b>	<b>47</b>	<b>57</b>	<b>71</b>	<b>76</b>	<b>62</b>
<b>n</b>	<b>396</b>	<b>568</b>	<b>307</b>	<b>386</b>	<b>1657</b>

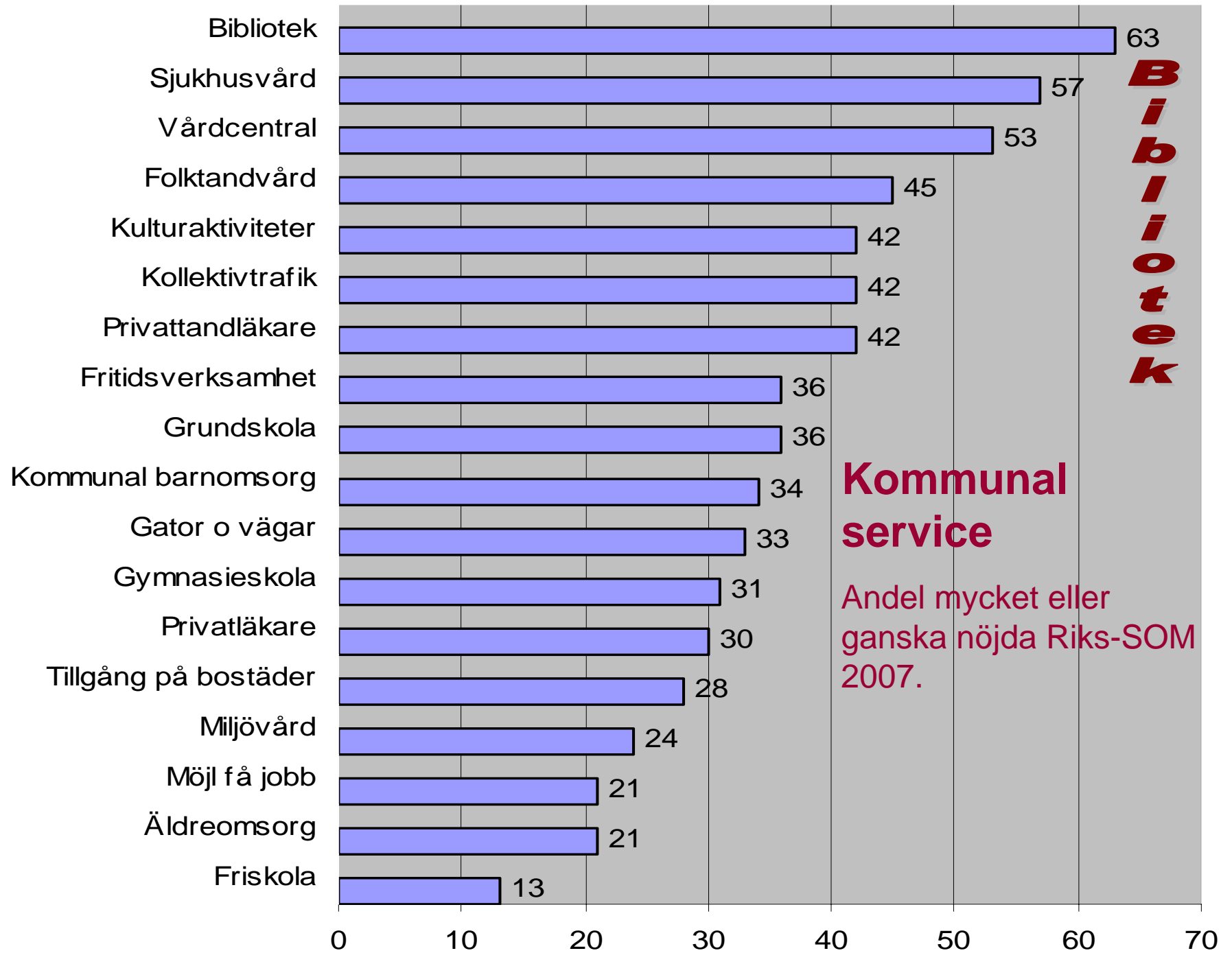
## ***Tabell 10 Förtroende för biblioteken resp. AMS mot utbildning. 2007 (procent)***

<b>Utbildning</b>	<b>Låg</b>	<b>M-låg</b>	<b>M-hög</b>	<b>Hög</b>	<b>Totalt</b>
<i>Andel med mycket stort el ganska stort förtroende för:</i>					
<b>-Biblioteken</b>	<b>47</b>	<b>57</b>	<b>71</b>	<b>76</b>	<b>62</b>
<b>-AMS</b>	<b>10</b>	<b>15</b>	<b>11</b>	<b>9</b>	<b>12</b>
n-bibl	396	568	307	386	1657
n-AMS	396	566	306	386	1654

## **Figur 8 Förtroende för olika samhällsinstitutioner...**

### **Biblioteken två av 36 institutioner och grupper**





# Bibliotekens potential ....

- Inte bara förmedling av information och kultur...
- Inte bara mötesplats.....
- ...utan också en institution som kan spela roll för samhällsklimatet, för hur vi ser på varandra..., och för demokrati och välfärdsutveckling...

## **Tabell 8 Förtroende för bibliotekarier efter biblioteksanvändning, bokläsning och utbildningsnivå.**

*Väst-SOM 2005( procent)*

Utbildning	Låg						Hög						
	Läst bok senaste kvartal		Nej		Ja		Nej		Ja				
Använder bibliotek	Nej	Ja, närstående	Ja, själv	Nej	Ja, närstående	Ja, själv	Nej	Ja, närstående	Ja, själv	Nej	Ja, närstående	Ja själv	
förtroende för: -bibliotekarier	(n2997)%	<b>20</b>	42	<b>67</b>	33	47	<b>76</b>	29	54	<b>80</b>	43	57	<b>82</b>
-sjukvårds personal (n2994)		60	72	74	67	76	74	64	80	81	73	78	81
-lärare (n2990)		32	50	61	43	53	60	42	61	66	47	63	67

## Biblioteksbesök, läsning och hälsa

”Social förmåga, socialt beteende och **ömsesidig tillit** lärs in i barndomen. Internationella studier visar att sociabilitet och tillit leder till bättre hälsa för fullvuxna. Ur folkhälsans perspektiv är det viktigt att biblioteksbesök och läsande blir en vardaglig livsstil bland barn.....” (s. 131)

” ...inte bara önsketänkande. Biblioteksverksamhet har en positiv relation till **folkhälsa**. Man har i Japan kunnat visa att frekvensen av bibliotekslån, antalet lånekort, investeringar i bibliotek samt antal bibliotek per invånare har samband med överlevnad. Forskare som jämför olika kommuner märkte att ju fler lånekort det fanns i kommunen, desto längre levde folk.” (s. 132)                    /Dock i Sverige svårt att påvisa/

Citerat ur:

*Livskraft ur gemenskap – om socialt kapital och folkhälsa* av Markku T. Hyypä. Vår kursiv.

# Tillit till andra mot biblioteksbesök, bokläsning och utbildning. Procent (n=1652)

Utbildning	LÅG				HÖG			
Läst skönlitteratur ngn gång per månad eller oftare	NEJ		JA		NEJ		JA	
Besökt bibliotek senaste kvartalet	Nej	Ja	Nej	Ja	Nej	Ja	Nej	Ja
Andel med hög tillit Till andra	47	48	59	56	51	49	70	73

*Riks-SOM 2007*



## **Tabell 7 Syn på flyktinginvandring bland svenskar mot biblioteksbesök, bokläsning och utbildning 2007 (procent)**

Utbildning	Låg				Hög			
	Nej		Ja		Nej		Ja	
Läst skönlitteratur någon gång per månad el oftare								
Besökt bibliotek senaste kvartalet:	Nej	Ja	Nej	Ja	Nej	Ja	Nej	Ja
<b>Andel som anser färre flyktingar vara dåligt förslag (n=1668)</b>	<b>12</b>	<b>32</b>	<b>18</b>	<b>27</b>	<b>26</b>	<b>28</b>	<b>40</b>	<b>48</b>

Kommentar: Data från Riks-SOM 2007. Effekten av biblioteksbesök och läsning av skönlitteratur på synen på flyktinginvandring kan anges som ett mått mellan 0 och 1, baserat på genomsnittlig procentskillnad. Detta mått innebär att vi konstaterar en samvariation – här under kontroll för två andra variabler i tabellens huvud. Effekt på syn på flyktinginvandring: Biblioteksbesök 0,10; Läst skönlitteratur 0,09; Utbildning 0,13, Totalt=0,32

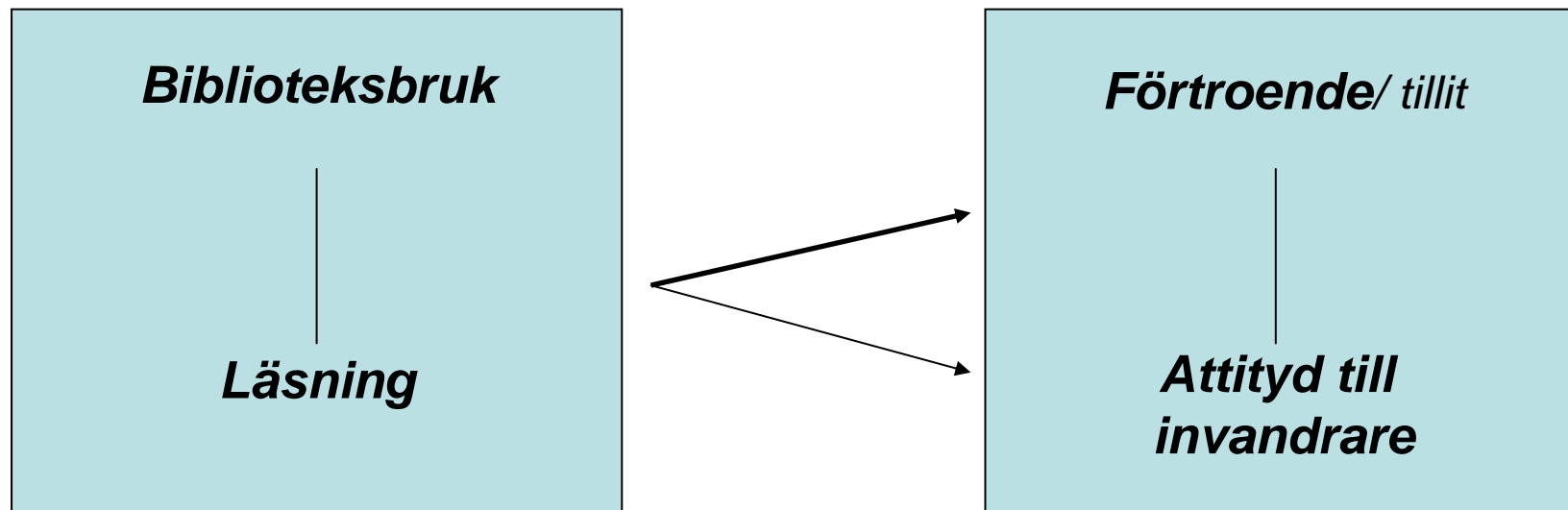
## Biblioteksbesök, läsning och hälsa. Procent N=1668

Läst bok senaste månaden		Nej		Ja	
Besökt bibliotek kvartal	Nej	Ja	Nej	Ja	
Andel som uppgett god hälsa (7-10)	20	45	34	48	
N	608	126	515	419	

Effekt av bokläsning 0,085; effekt av biblioteksbesök 0,195  
(ovägd genomsnittlig procentskillnad/100)

# Förtroende, tillit, tolerans och kanske t o m hälsa..??

Resultaten pekar på samband som: \*)



....dessutom på högt förtroende för bibliotek, bibliotekarier och mycket goda skattningar av service.

\*) OBS Spännande samband men komplicerade orsaksförhållanden.



**Tack!**

Framtid...

**Frågor?**

Nutid