



# Tidningarna i ett föränderligt medielandskap

Lennart Weibull



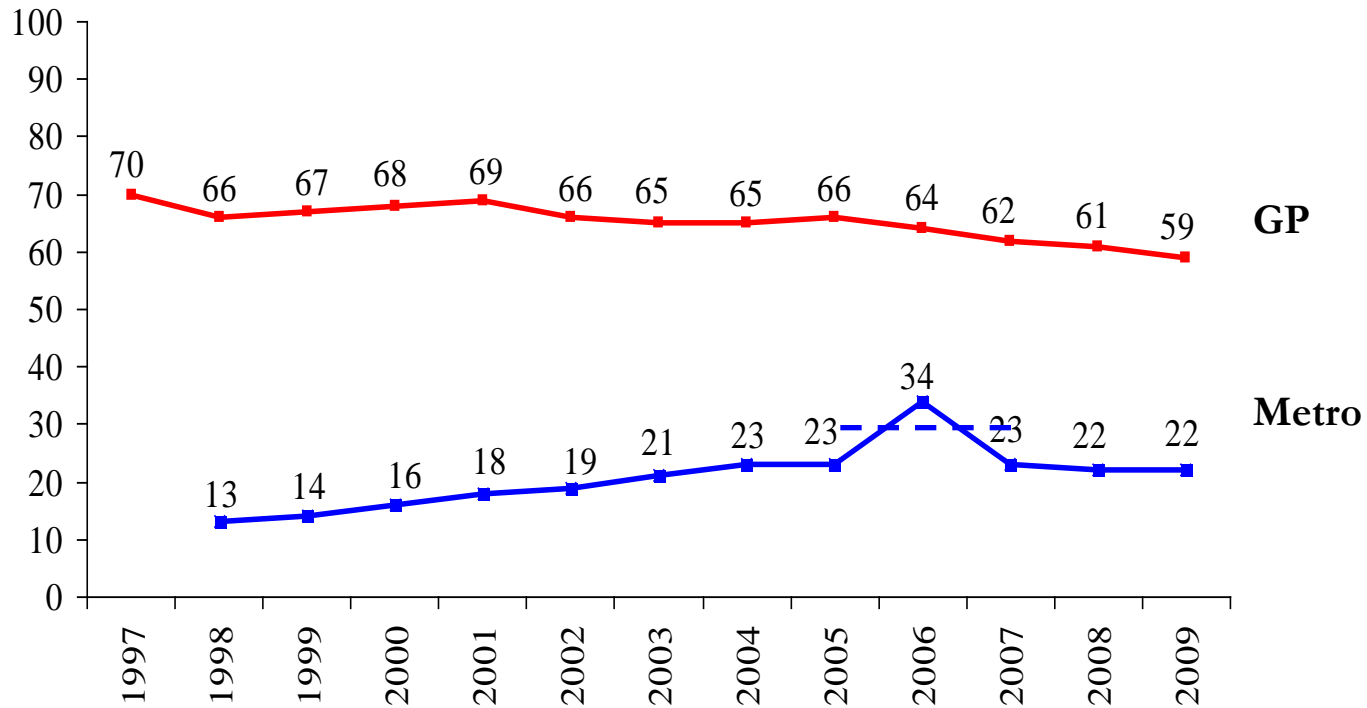
# Tidningsläsning i Göteborgsregionen



Dagspresskollegiet  
Göteborgs universitet



## Regelbunden läsning av morgontidningar i Göteborgsregionen, 1998-2009 (procent)

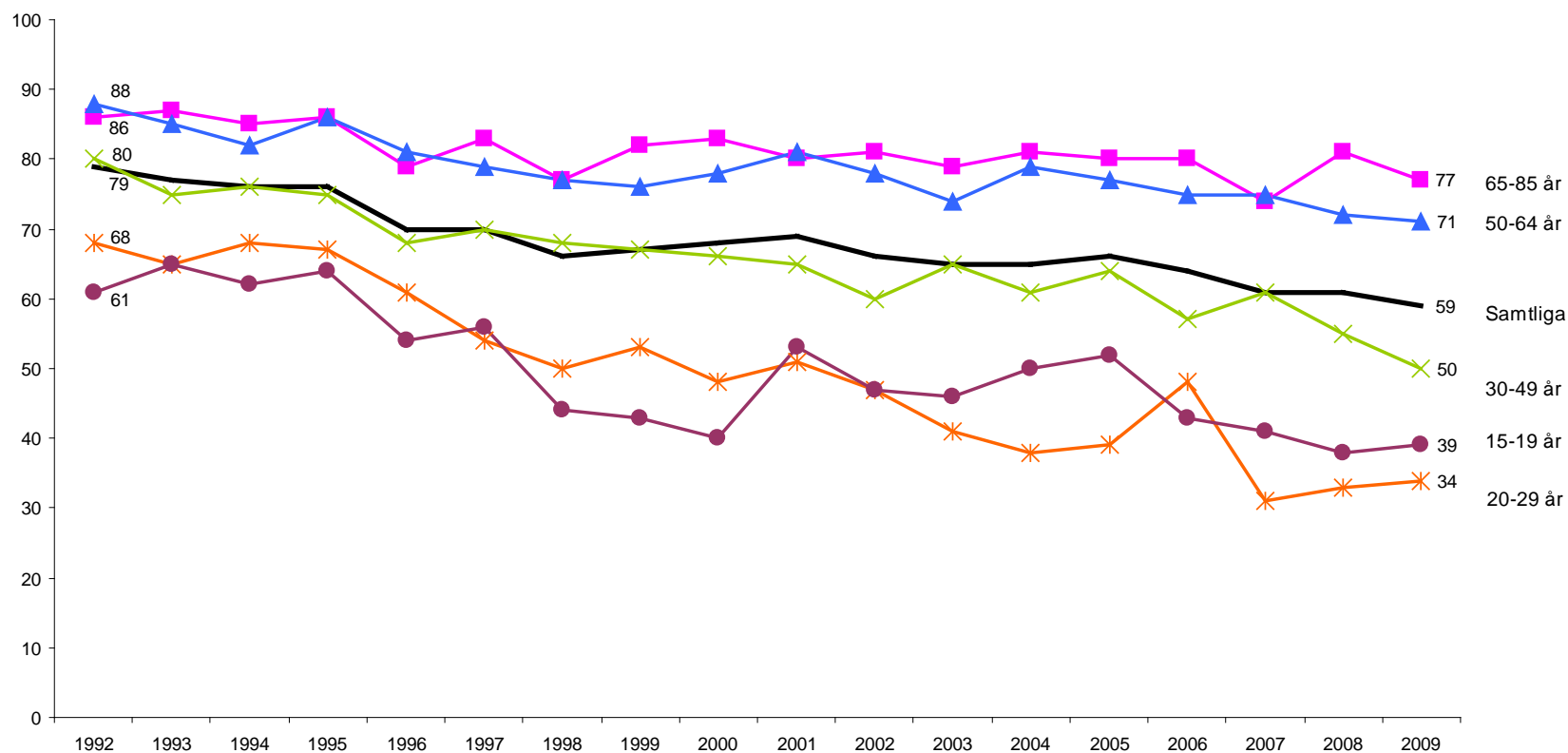


**Källa:** Väst-SOM respektive år.

**Kommentar:** Med regelbunden läsning avses läsning minst 4 dagar/vecka. Antalet svarande är cirka 1800 personer.

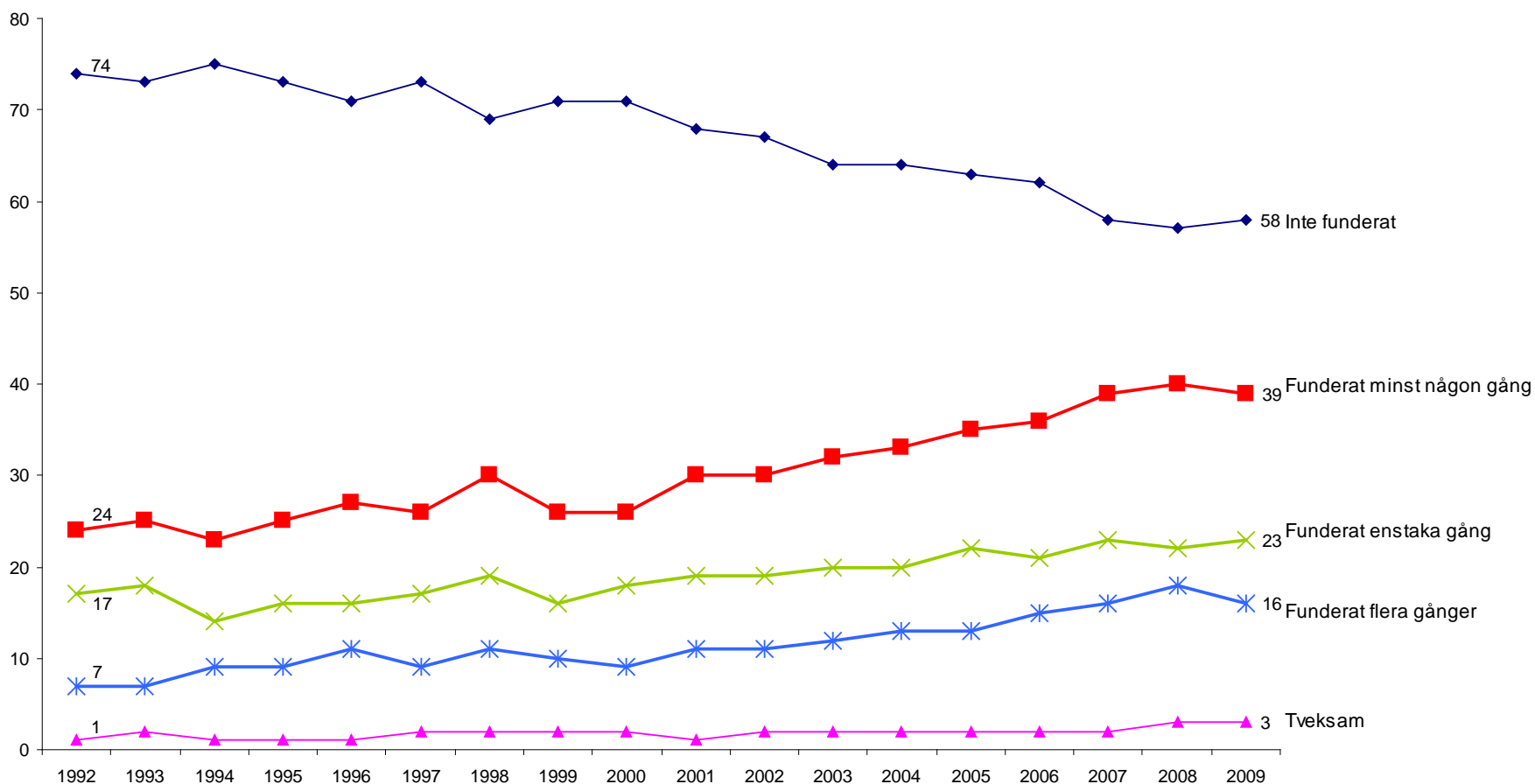


## Läsning av GP i olika åldersgrupper 1992-2009 (procent minst 4 dgr/v)



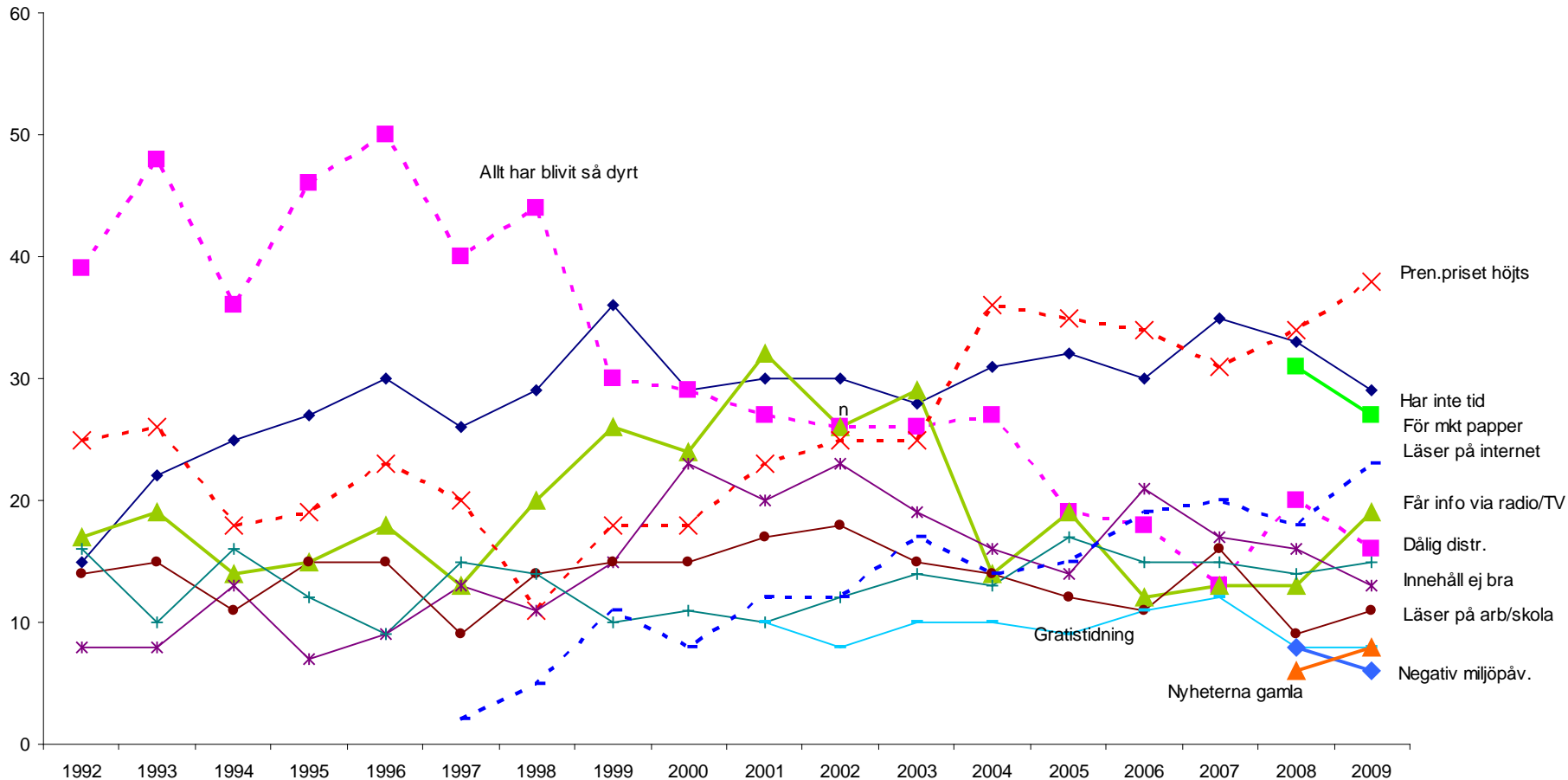


## Andel GP-prenumeranter som funderat på att upphöra med prenumerationen, 1992-2009 (procent, n=1013)



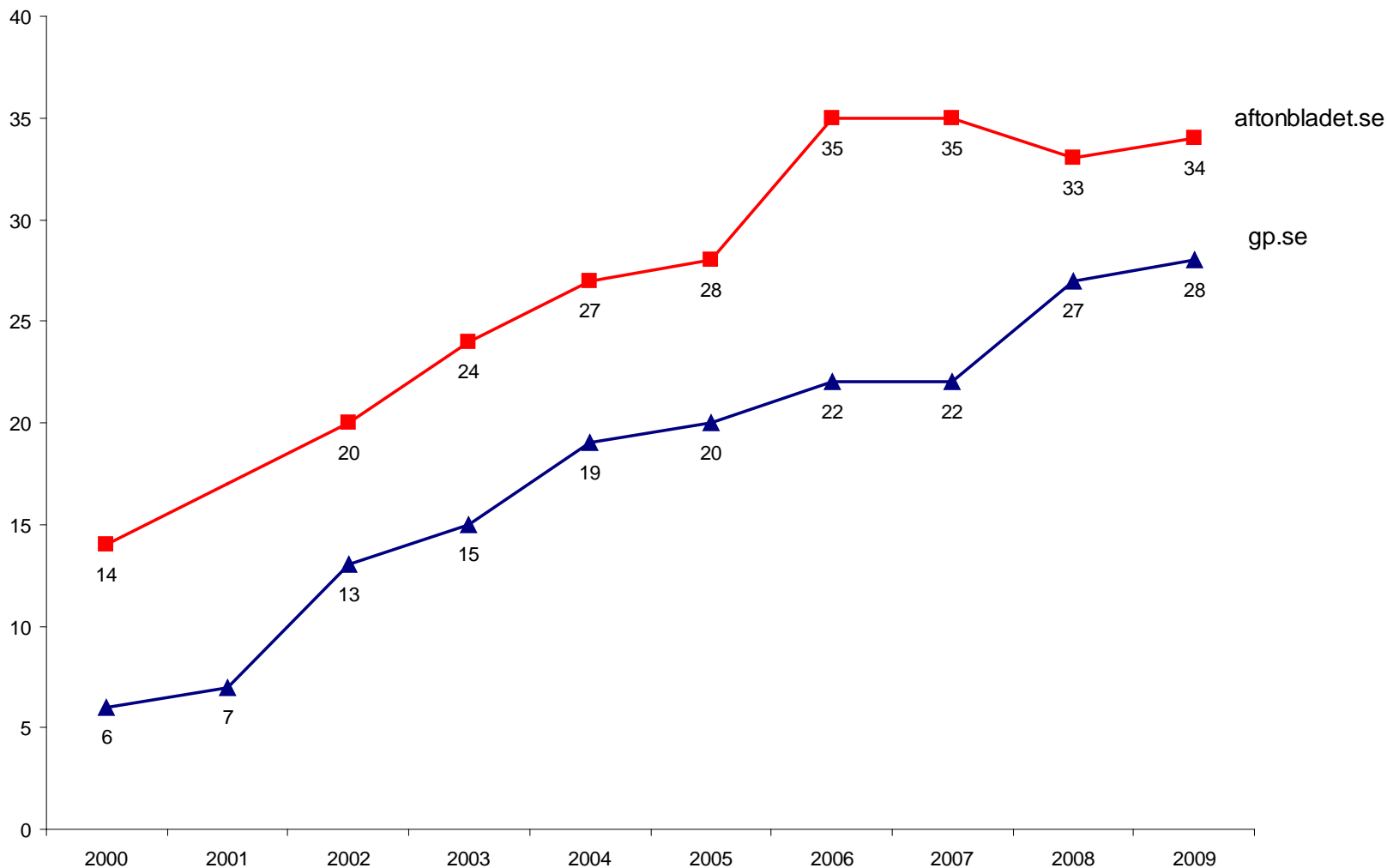


# Uppgivna motiv till att tveka om prenumeration på GP, Gbg-regionen, 1992-2009 (% av dem som funderat minst någon gång)



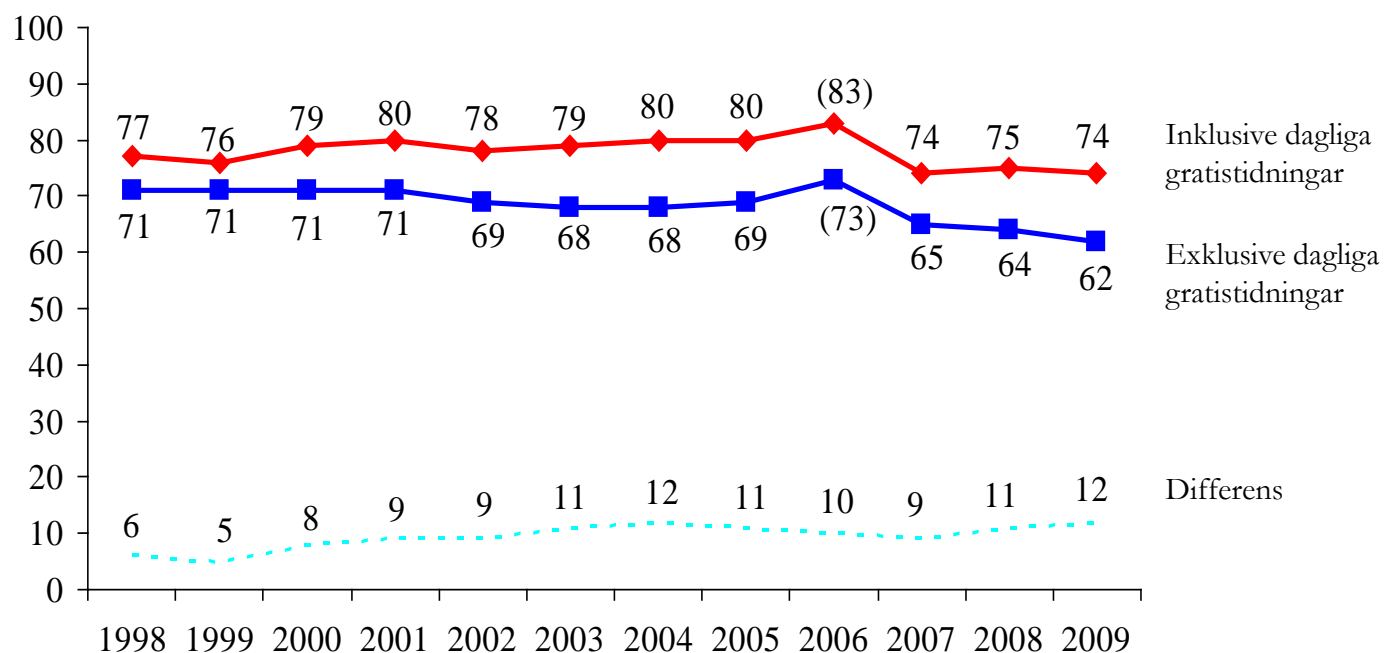


## Besök på [aftenbladet.se](http://aftenbladet.se) och [gp.se](http://gp.se) minst någon gång varje vecka, Göteborgsregionen, 2000-2009 (procent av befolkningen)





## Regelbunden läsning av morgontidningar i Göteborgsregionen om dagliga gratistidningar inkluderas respektive exkluderas, 1998-2009 (procent)



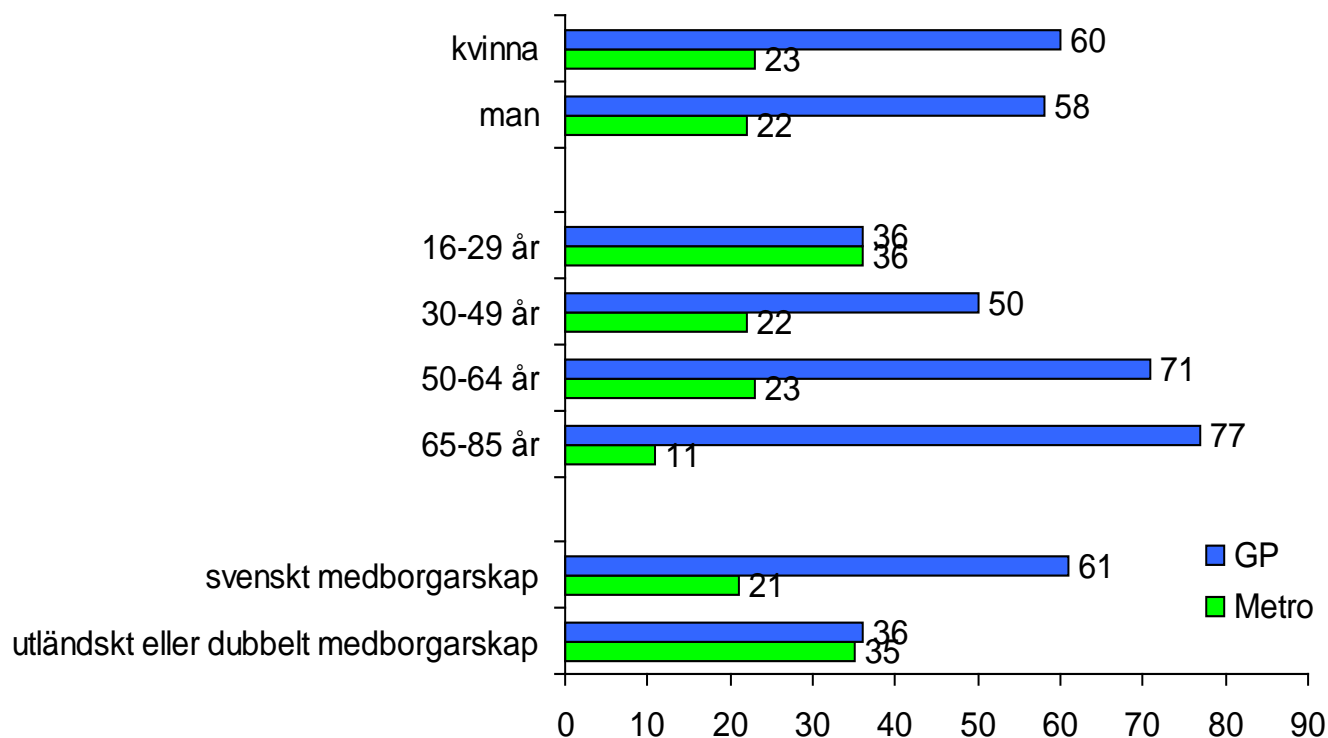
**Källa:** Väst-SOM respektive år.

**Kommentar:** Med läsning avses läsning minst 4 dagar/vecka. Antalet svarande är cirka 1800 personer.



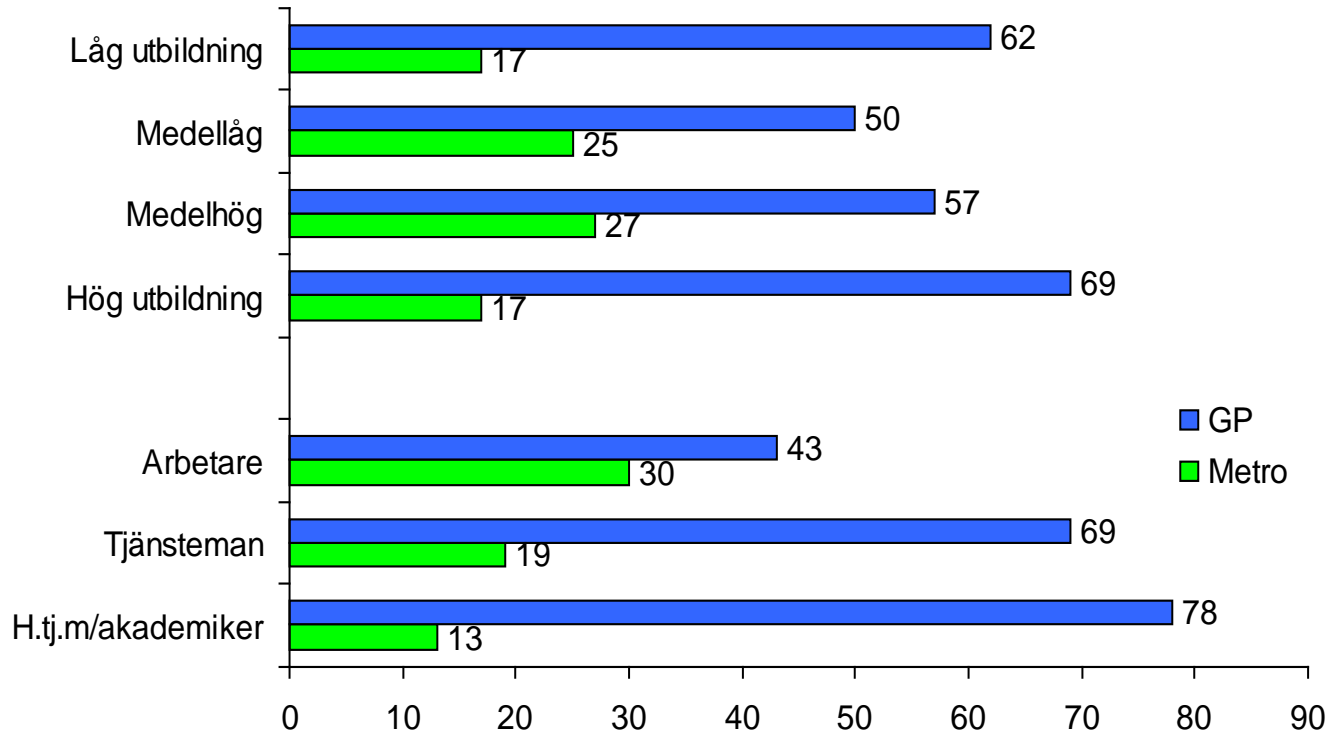


## Andel läsare av GP respektive Metro i Göteborgsregionen efter kön, ålder och medborgarskap 2009 (procent)



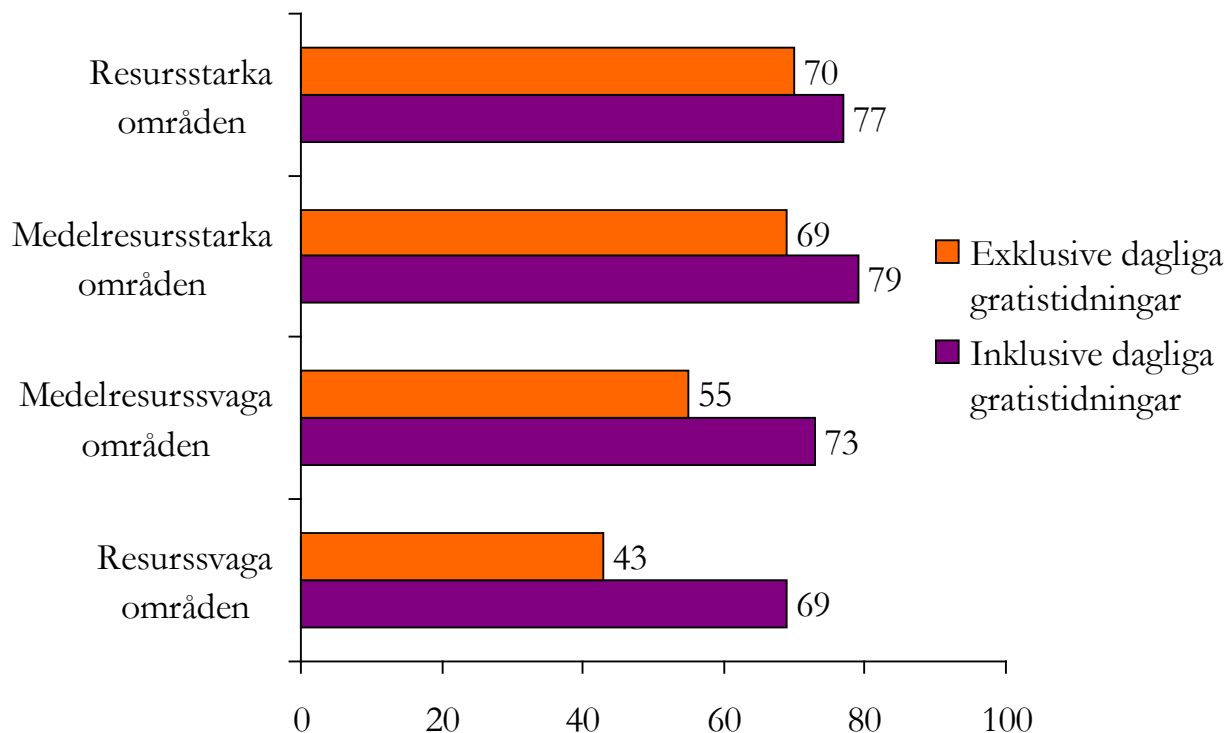


## Andel läsare av GP respektive Metro i Göteborgsregionen efter utbildning och subjektiv klass 2009 (procent)





## Regelbunden läsning i olika områden i Göteborg 2009 (procent)

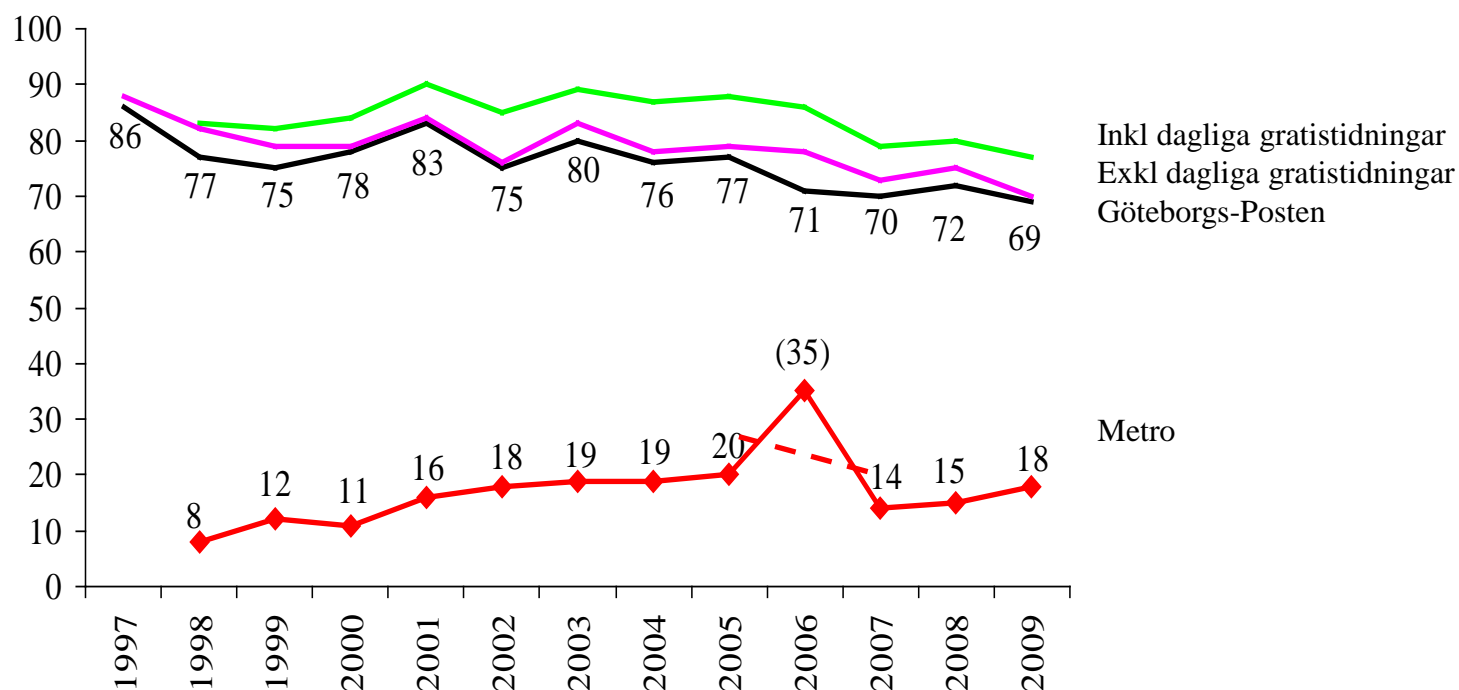


**Källa:** Väst-SOM-undersökningen 2009

**Kommentar:** Med regelbunden tidningsläsning avses minst 4 dagar/vecka



## Regelbunden läsning av olika tidningar i Göteborgs resursstarka stadsdelar, 1997-2009 (procent)

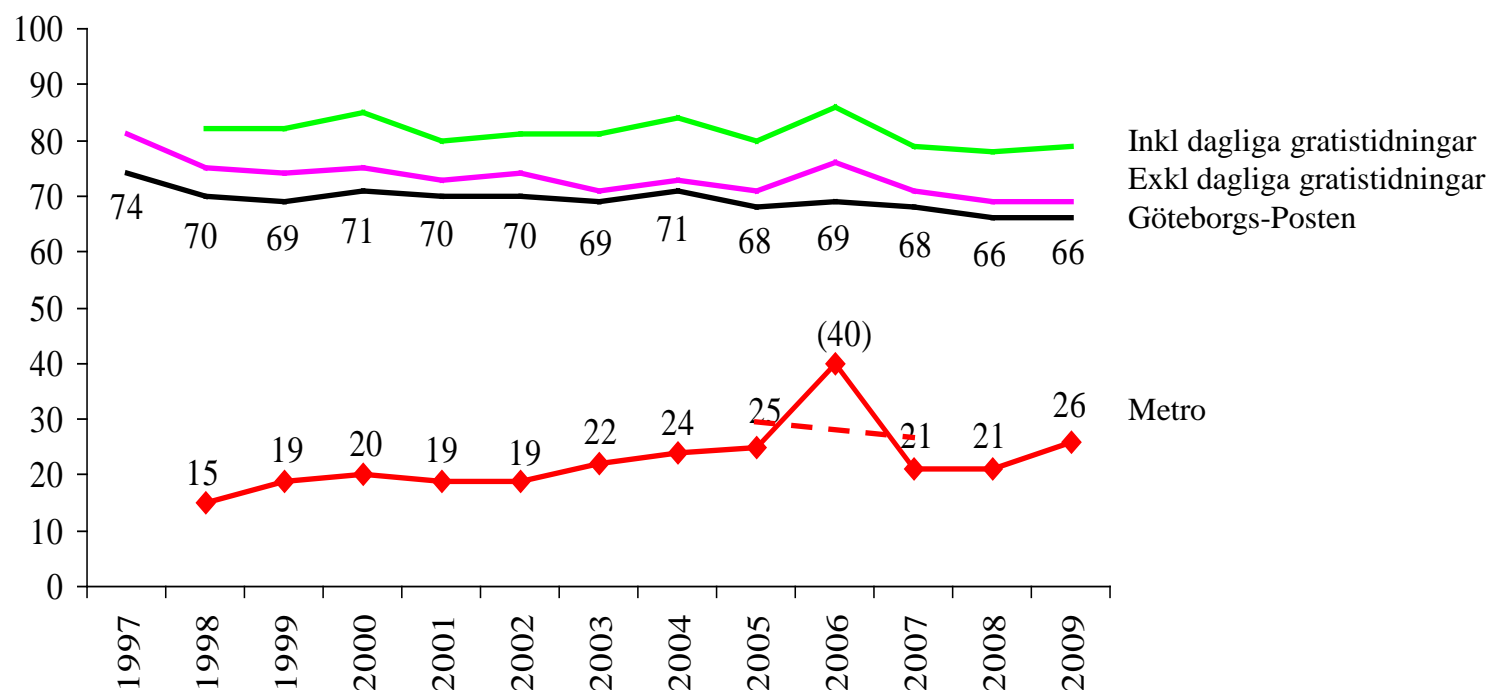


**Källa:** Väst-SOM respektive år.

**Kommentar:** Med läsning avses läsning minst 4 d/v, utom 2006 då det innebar minst 3 d/v för dagliga gratistidningar.



## Regelbunden läsning av olika tidningar i Göteborgs medelresursstarka stadsdelar, 1997-2009 (procent)

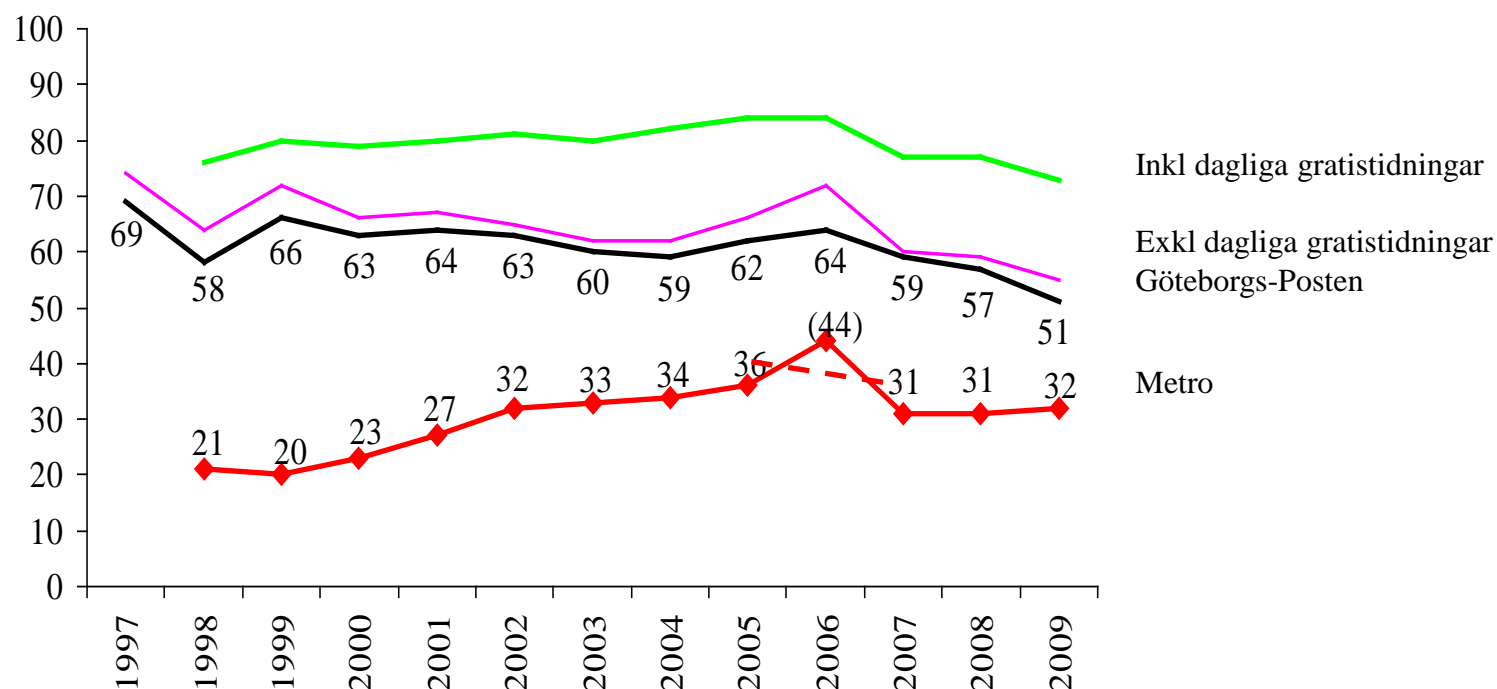


**Källa:** Väst-SOM respektive år.

**Kommentar:** Med läsning avses läsning minst 4 d/v, utom 2006 då det innebar minst 3 d/v för dagliga gratistidningar.



## Regelbunden läsning av olika tidningar i Göteborgs medelresurssvaga stadsdelar, 1997-2009 (procent)

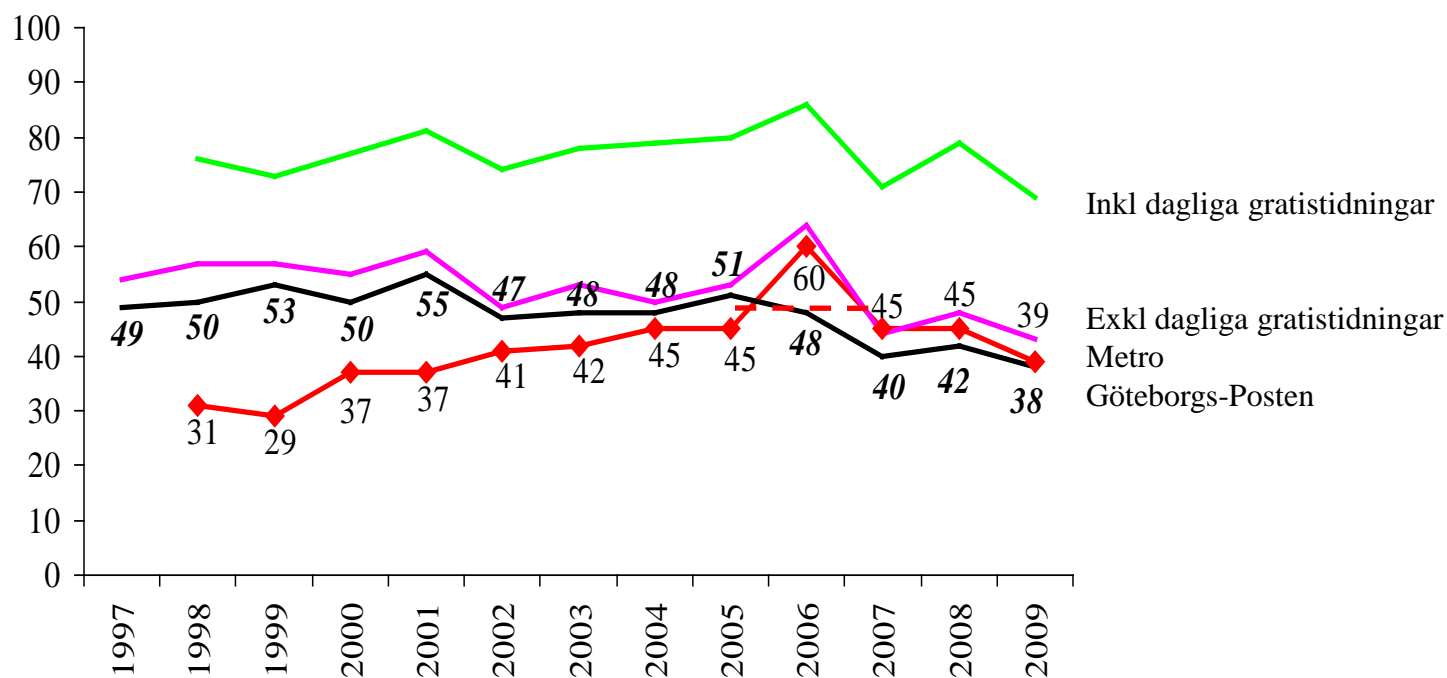


**Källa:** Väst-SOM respektive år.

**Kommentar:** Med läsning avses läsning minst 4 d/v, utom 2006 då det innebar minst 3 d/v för dagliga gratistidningar.



## Regelbunden läsning av olika tidningar i Göteborgs resurssvaga stadsdelar, 1997-2009 (procent)



**Källa:** Väst-SOM respektive år.

**Kommentar:** Med läsning avses läsning minst 4 d/v, utom 2006 då det innebar minst 3 d/v för dagliga gratistidningar.



## Använt sociala medier någon gång senaste 12 månaderna, bland boende i Västsverige 2009 (procent)

