



Göteborgspolitikerna inför valet 2010

Sören Holmberg



Kännedom om kommunalpolitiker Göteborg

	2004	2005	2006	2007	2008	2009
Göran Johansson (S)	72	76	83	77	81	74
Annelie Hulthén (S)	-	-	-	-	52	60
Frank Andersson (S)	-	54	55	-	-	-
Jan Hallberg (M)	36	41	48	46	49	47
Anna Johansson (S)	-	-	-	37	-	-
Helene Odenjung (FP)	-	21	25	29	30	29
Kia Andreasson (MP)	12	21	26	23	26	27
Eva Olofsson (V)	18	21	22	-	-	-
Carina Liljesand (KD)	10	16	18	16	17	18
Mikael Jansson (SD)	-	-	-	-	-	18
Marie Lindén (V)	-	-	-	15	15	16
Anders Flanking (C)	-	-	-	-	15	16

Kommentar: Resultaten visar andel svarspersoner bland samtliga svarande som anger att de känner till respektive politiker. **Källa:** Väst-SOM 2004–2009. Resultaten har bearbetats och sammanställts av Susanne Johansson.



Göteborgspolitikers popularitet – bland samtliga

	2004	2005	2006	2007	2008	2009
Göran Johansson (S)	+12	+19	+22	+19	+21	+18
Annelie Hulthén (S)	-	-	-	-	+11	+12
Frank Andersson (S)	-	-	+3	+2	-	-
Jan Hallberg (M)	+5	+9	+6	+5	+8	+6
Anna Johansson (S)	-	-	-	+5	-	-
Helene Odenjung (FP)	-	+4	+3	+6	+5	+4
Kia Andreasson (MP)	-1	0	-3	-3	-2	-3
Eva Olofsson (V)	-1	+1	+4	-	-	-
Carina Liljesand (KD)	-1	+2	+2	+4	+5	+3
Mikael Jansson (SD)	-	-	-	-	-	-4
Marie Lindén (V)	-	-	-	+1	+1	-1
Anders Flanking (C)	-	-	-	-	+2	+2



Göteborgspolitikers popularitet – bland egna sympatisörer

	2004	2005	2006	2007	2008	2009
Göran Johansson (S)	+27	+29	+35	+31	+31	+32
Annelie Hulthén (S)	-	-	-	-	+18	+24
Frank Andersson (S)	-	-	+12	+13	-	-
Jan Hallberg (M)	+18	+18	+18	+18	+20	+17
Anna Johansson (S)	-	-	-	+13	-	-
Helene Odenjung (FP)	-	+10	+12	+18	+14	+11
Kia Andreasson (MP)	+16	+8	+5	+4	+8	*
Eva Olofsson (V)	+16	+8	+20	-	-	*
Carina Liljesand (KD)	*	*	*	*	*	*
Mikael Jansson (SD)	-	-	-	-	-	*
Marie Lindén (V)	-	-	-	+9	*	*
Anders Flanking (C)	-	-	-	-	*	*



Göran J:s och Annelie H:s popularitet bland olika partiers sympatisörer

	2004	2005	2006	2007	2008	2009	
						Göran J	Annelie H
V	7	12	20	18	17	15	13
S	27	29	35	31	31	32	24
MP	-2	10	22	11	19	16	15
C	12	14	22	16	18	12	15
FP	8	18	18	16	17	12	6
KD	11	18	18	15	17	21	13
M	7	18	16	14	16	14	8
SD	-	-	-	-	*	*	*
samtliga	12	19	23	19	21	18	12

Kommentar: Resultaten är medeltal på en skala mellan -50 (ogillar) och +50 (gillar). Resultat gäller för Göteborg.

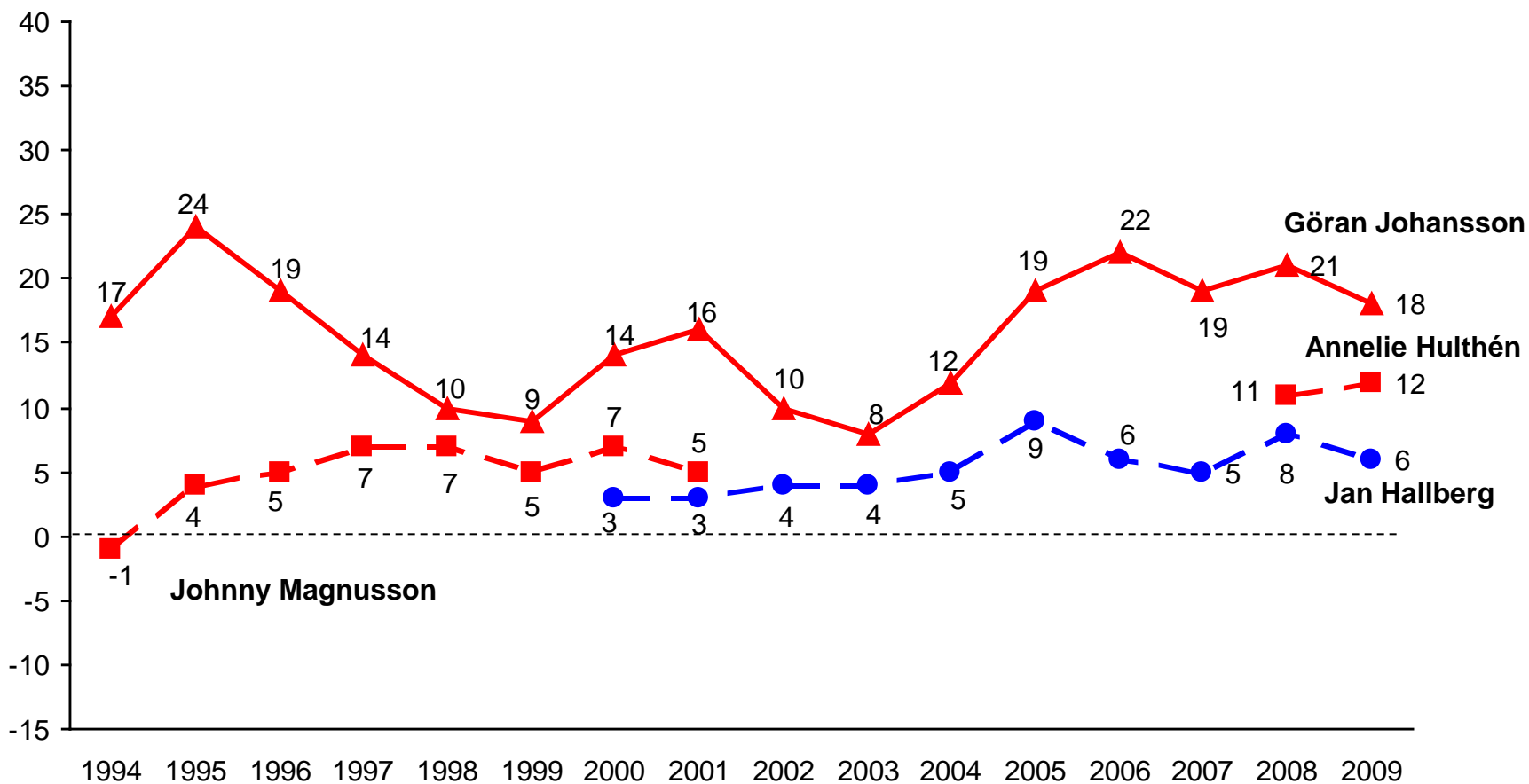
Källa: Väst-SOM 2004–2009.



Populärast i Göteborg:

Göran Johansson (S) och Annelie Hulthéns (S) eller oppositionsledarna Johnny Magnusson (M) respektive Jan Hallberg (M)

popularitetsmedeltal



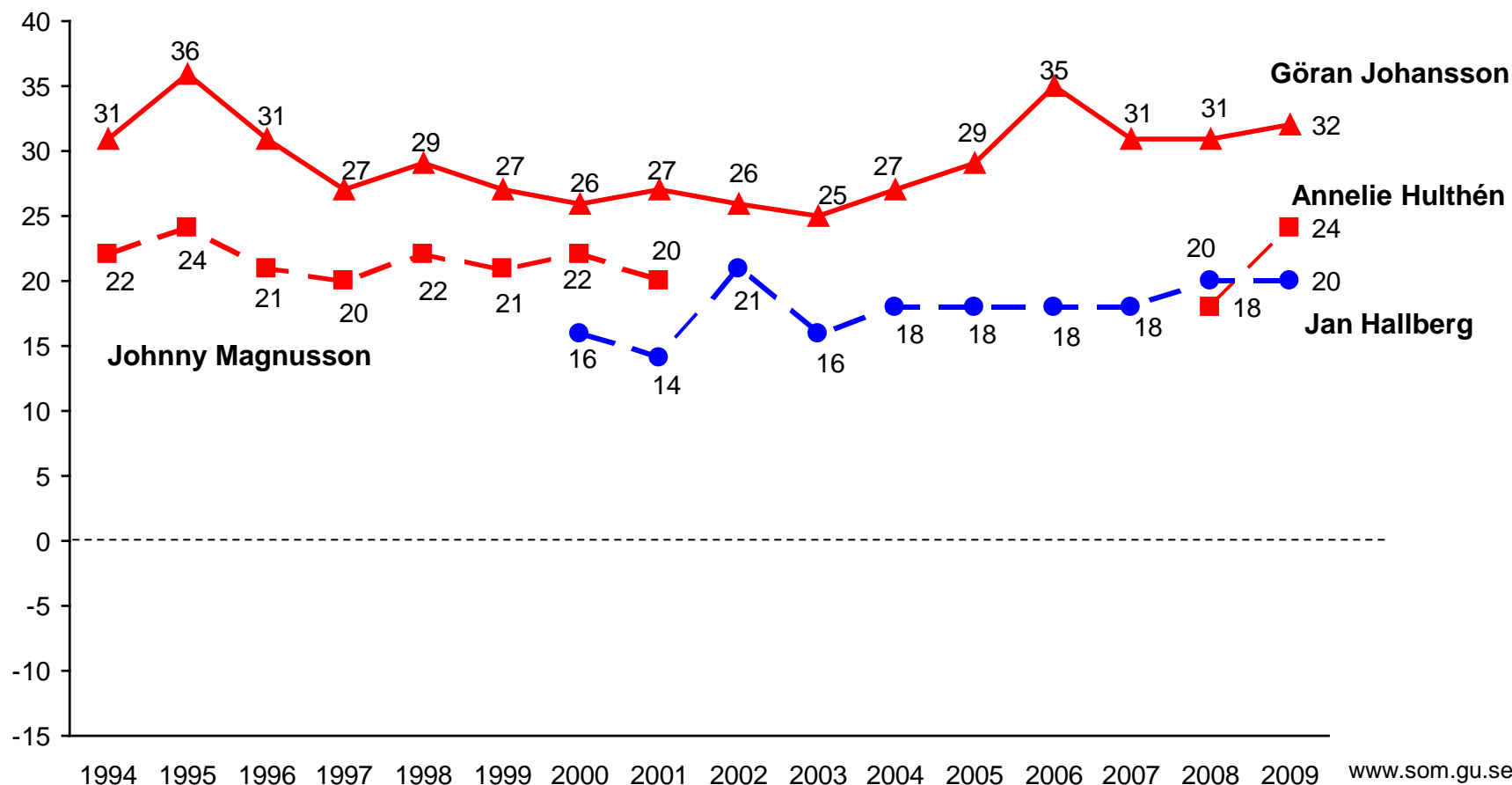
Kommentar: Resultaten gäller för samtliga svarande i Göteborg

Källa: Väst-SOM 2004–2009.



Populärast i Göteborg: Göran Johansson (S) och Annelie Hulthén (S) bland S-sympatisörer eller oppositionsledarna Johnny Magnusson (M) respektive Jan Hallberg (M) bland M-sympatisörer

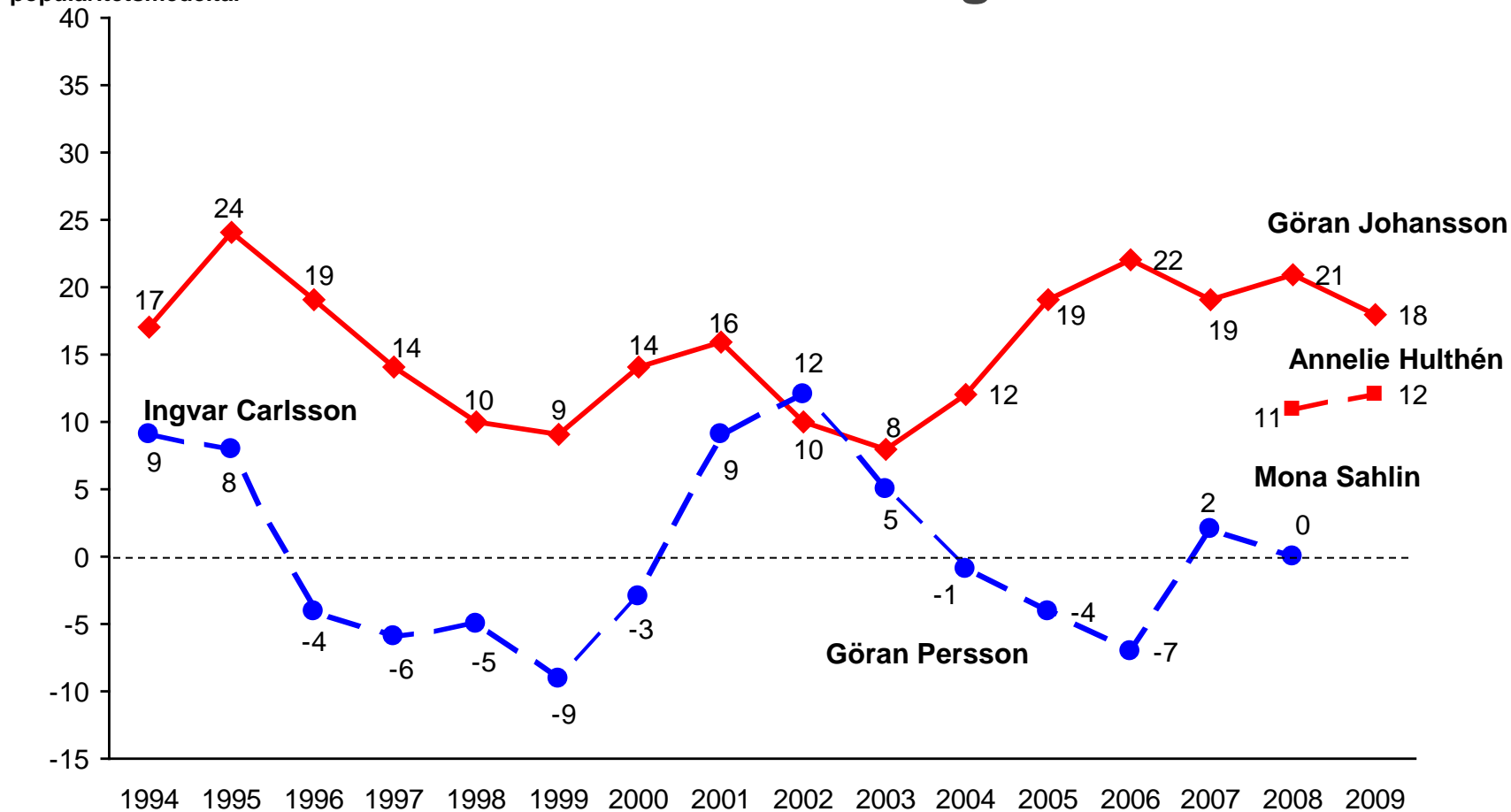
popularitetsmedeltal





Vem är mest populär – Göran J, Annelie H eller Mona S bland samtliga?

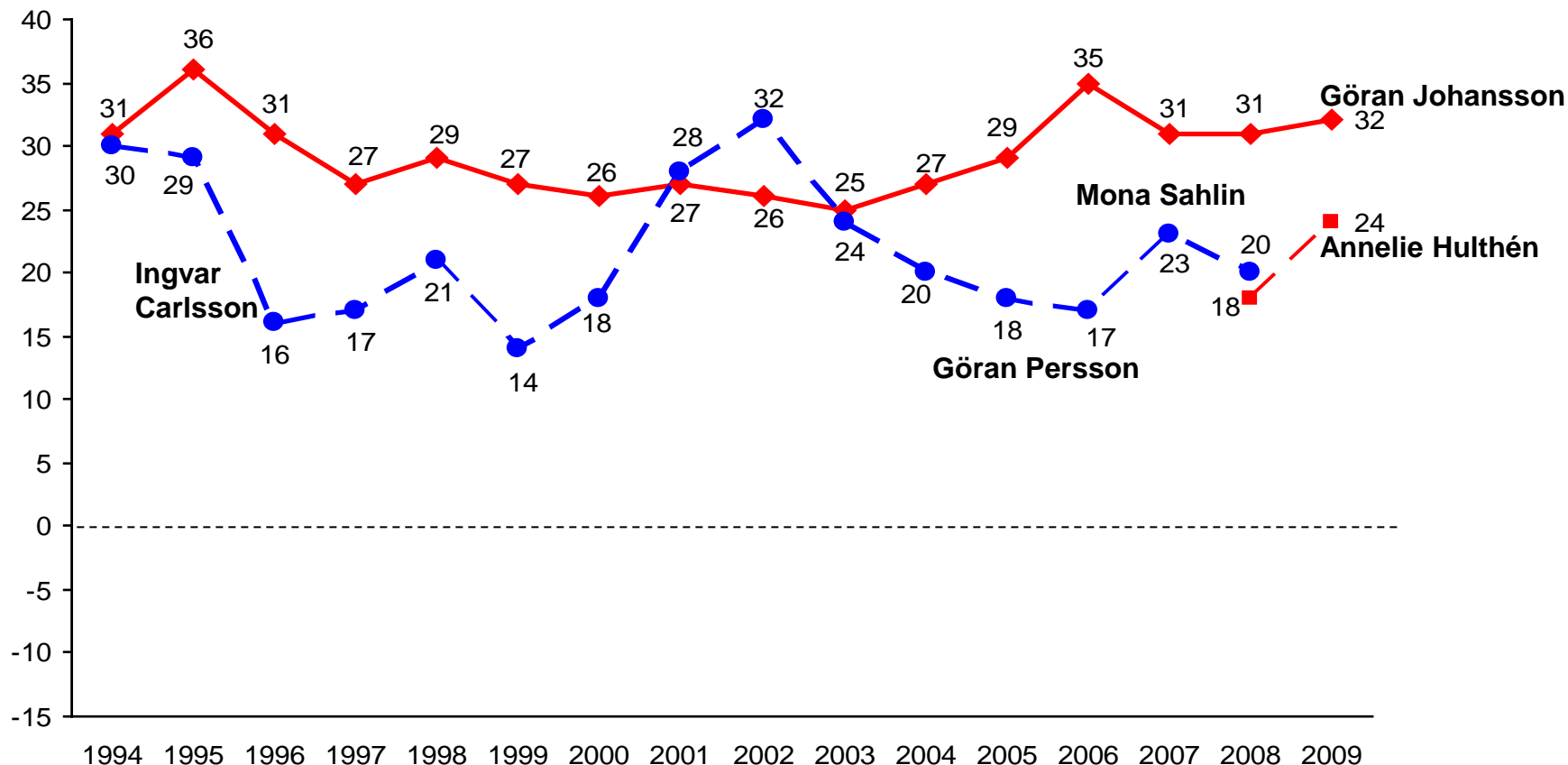
popularitetsmedeltal





Vem är mest populär – Göran J, Annelie H eller Mona S bland S-sympatisörer?

popularitetsmedeltal



Kommentar: Resultaten visar hur populära tre s-ledare har varit bland samtliga svarspersoner respektive bland S-sympatisörer under åren 1994 – 2009. Skalan kan variera mellan -50 (ogillar) och +50 (gillar). Medeltalen för partiledarna (Ingvar Carlsson 1994 – 95, Göran Persson 1996 – 06, Mona Sahlin 07-) gäller för hela Sverige. Göran Johanssons och Annelie Hulthéns siffror gäller för Göteborg.