



Vems ekonomiska uppgång?

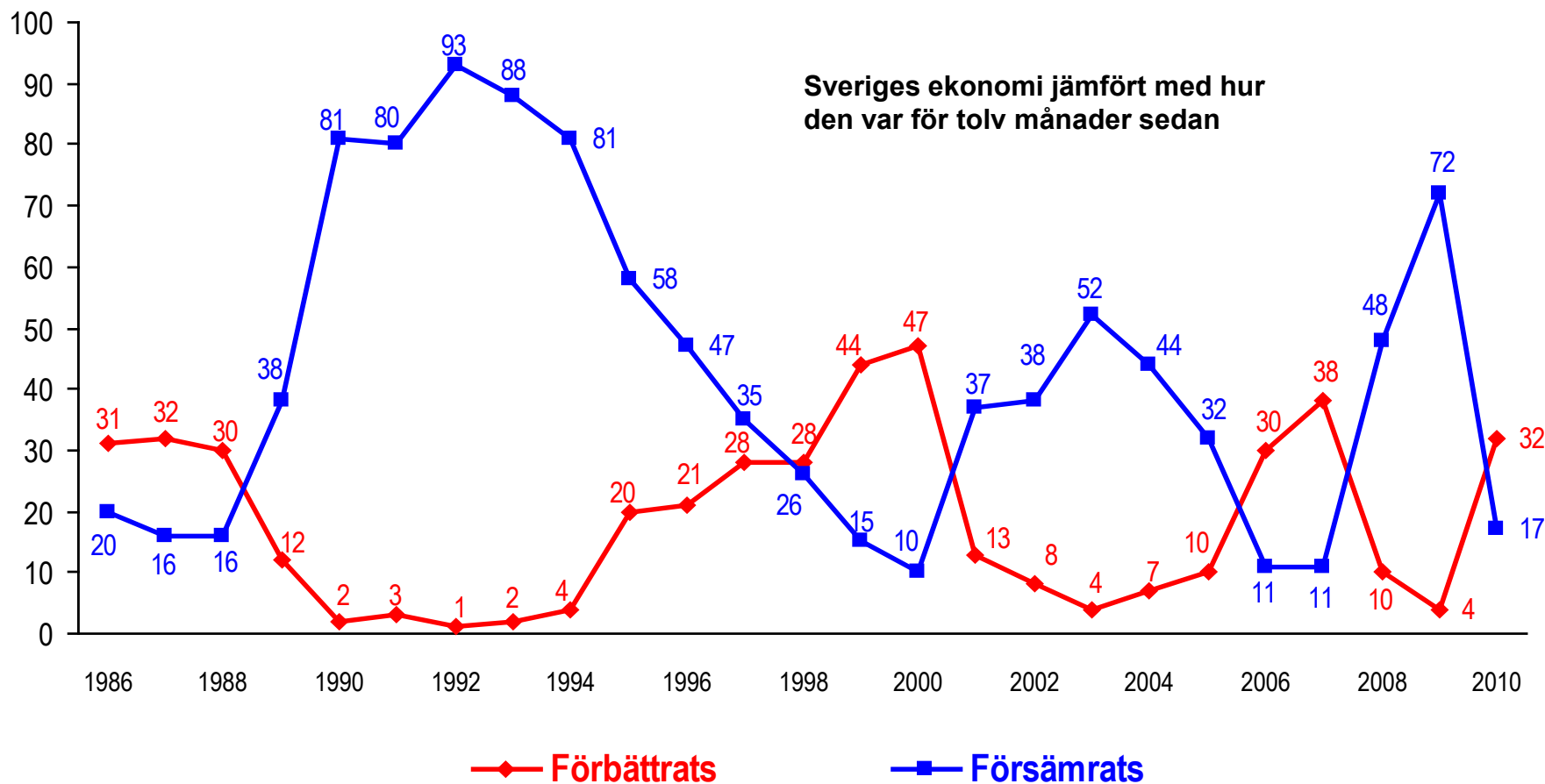
Sören Holmberg

#somgu



Bedömning av Sveriges ekonomi

procent

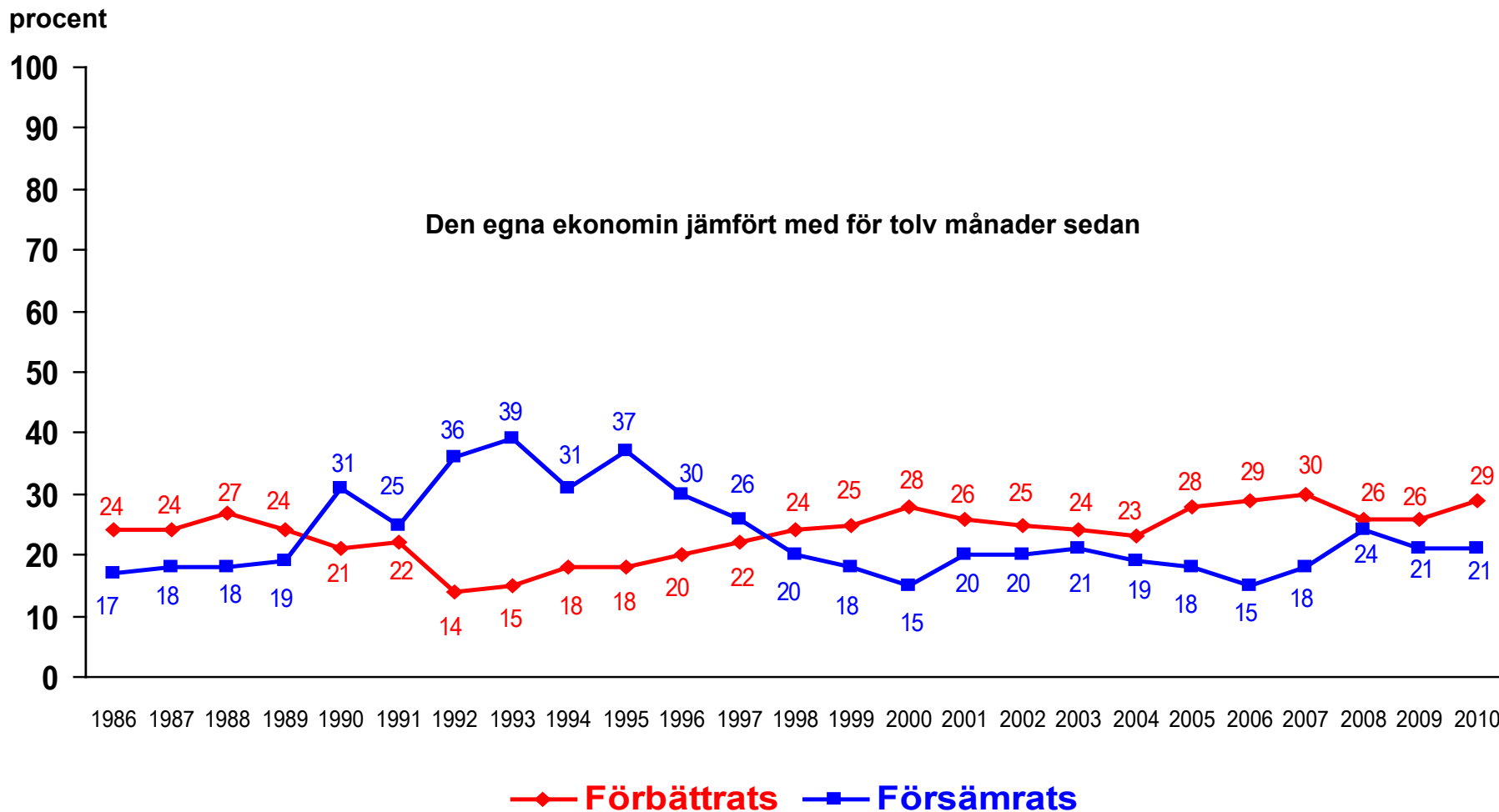


Källa: Den nationella SOM-undersökningen.

Kommentar: Procentbasen utgörs av samtliga i undersökningen.



Bedömning av den egna ekonomin

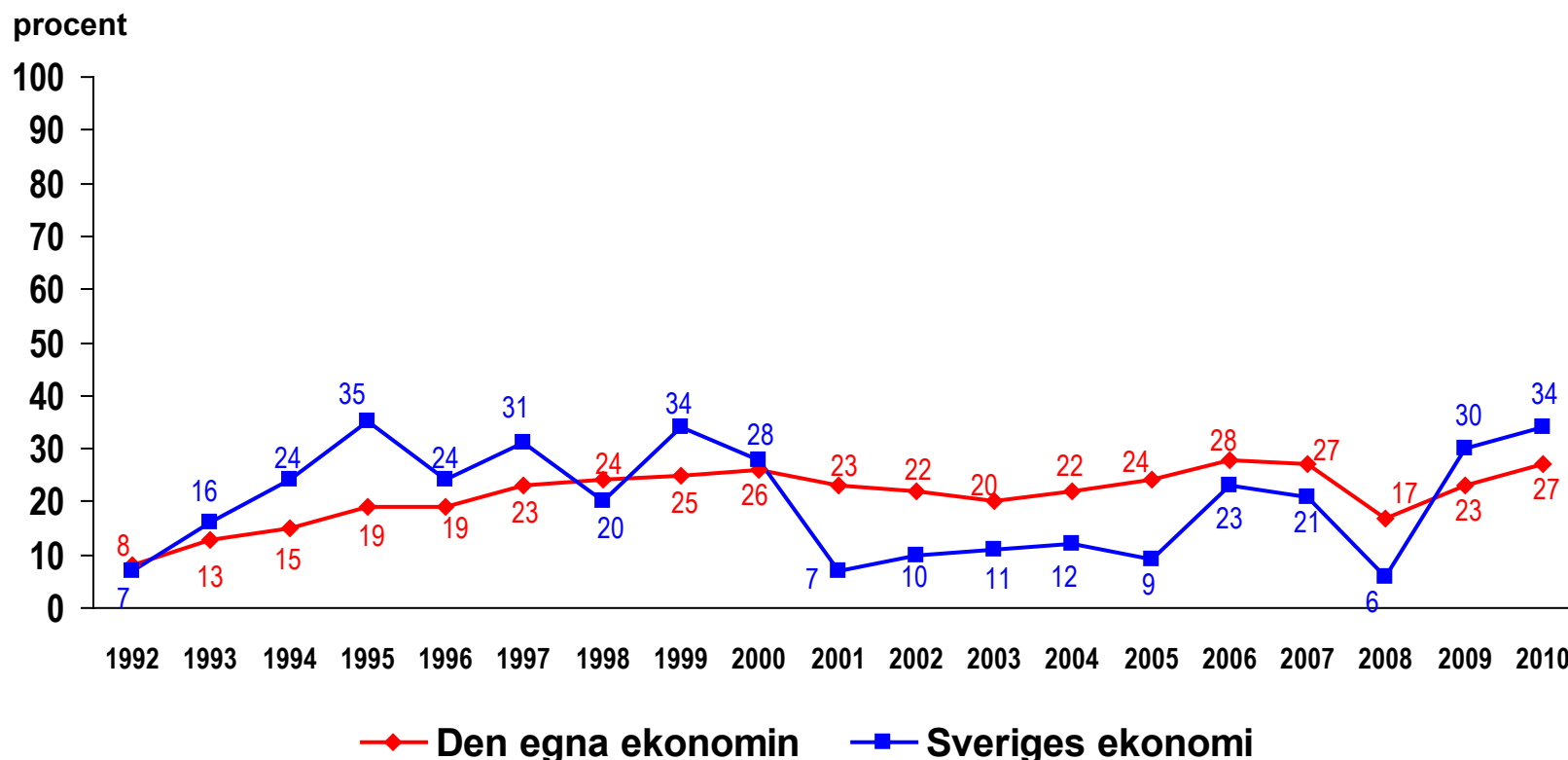


Källa: Den nationella SOM-undersökningen.

Kommentar: Procentbasen utgörs av samtliga i undersökningen.



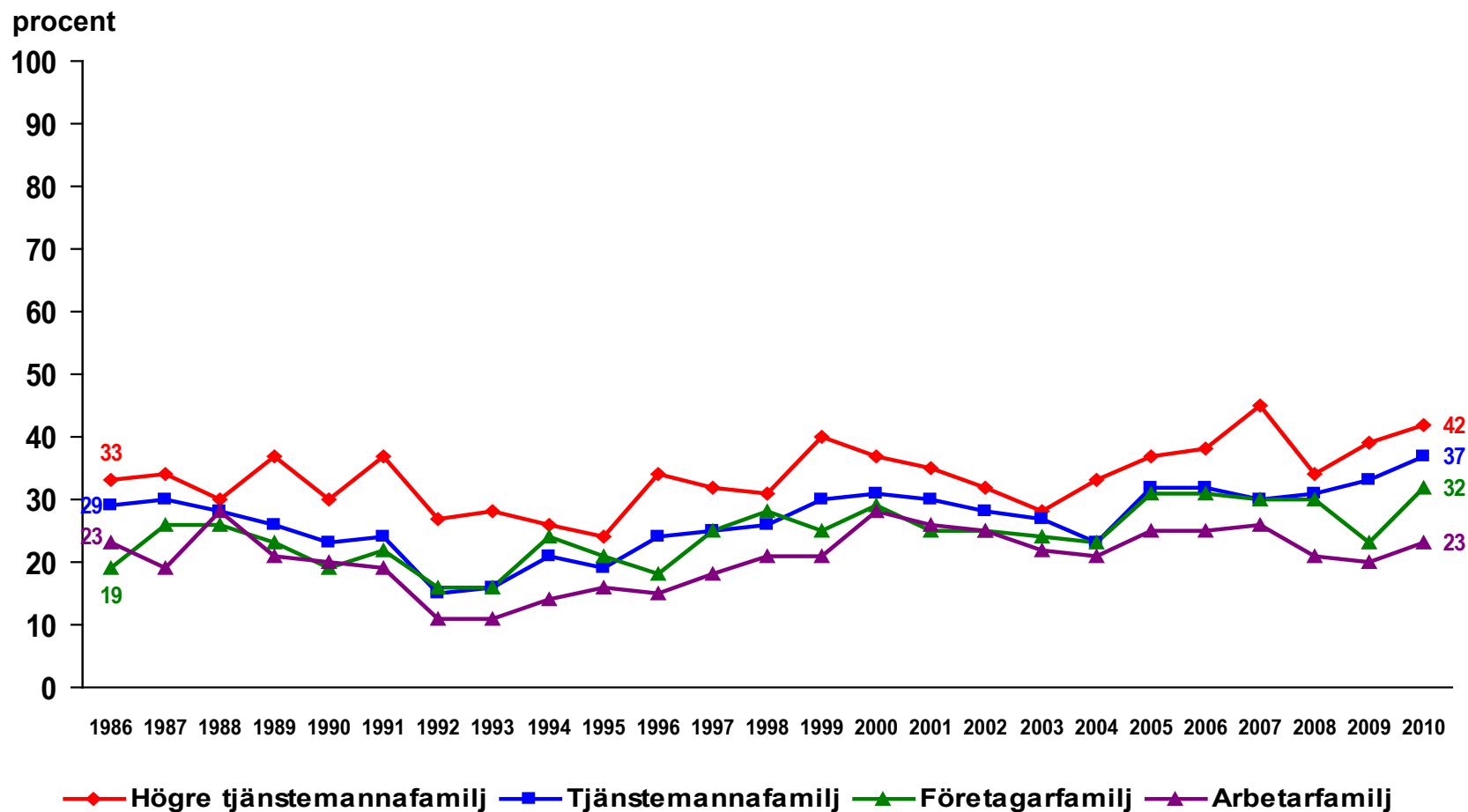
Optimister när det gäller Sveriges respektive den egna ekonomins framtid



Kommentar: Resultaten visar andelen bland personer som besvarat enkätfrågan som svarat "förbättras" på frågan om Sveriges respektive den egna ekonomins utveckling de närmaste 12 månaderna.



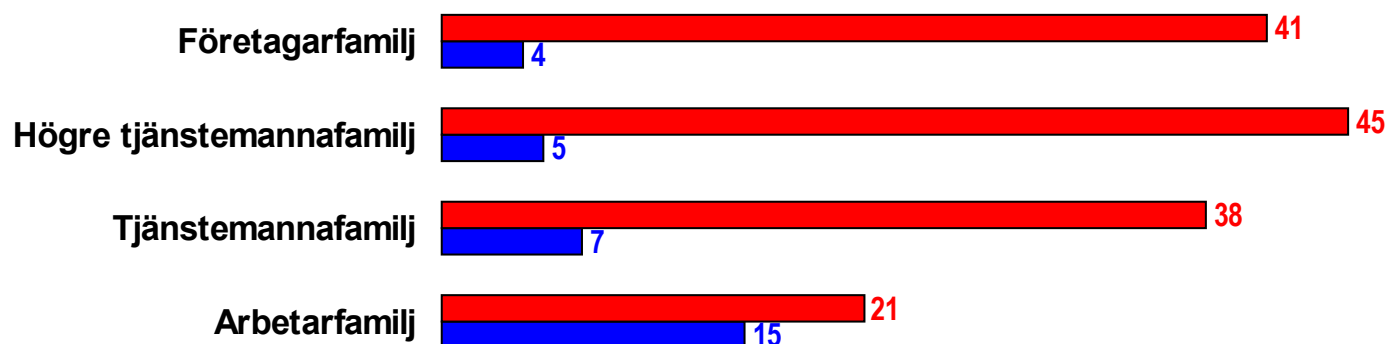
Andel som tycker att den egna ekonomin har förbättrats under de senaste tolv månaderna



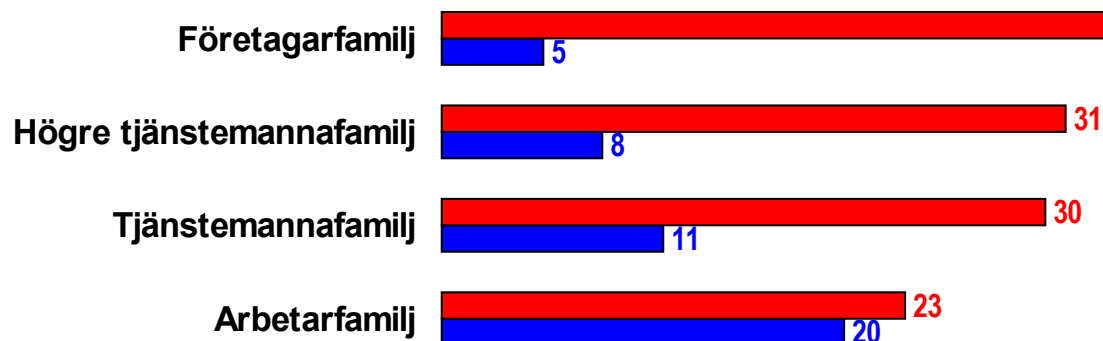


Bedömningar av den framtida ekonomin – Sveriges och den egna efter social yrkesgruppstillhörighet 2010

Den svenska ekonomin under de kommande 12 månaderna



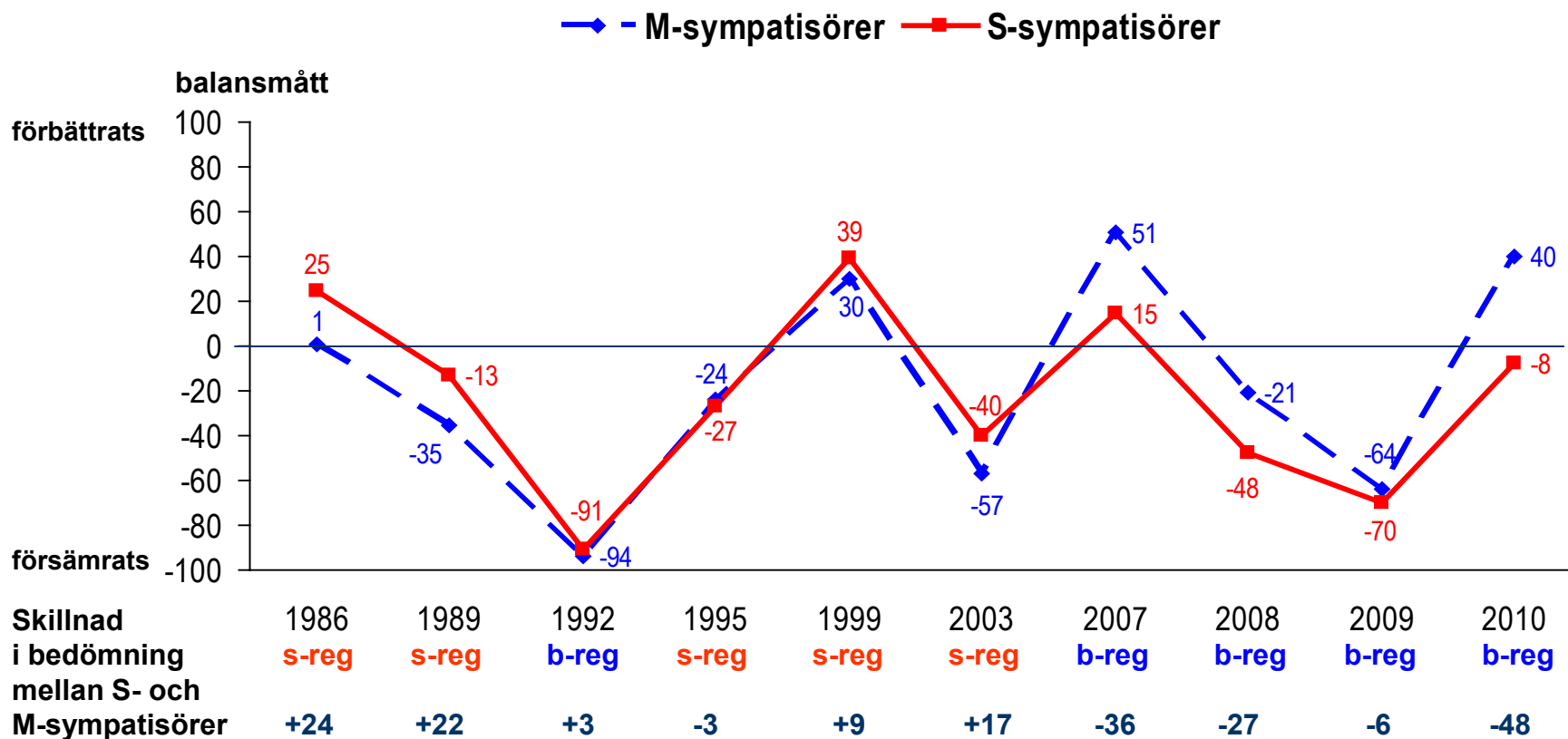
Den egna ekonomin under de kommande 12 månaderna



■ Försämras ■ Förbättras



Socialdemokratiska och Moderata sympatisörer bedömer den svenska ekonomins utveckling efter valen 1985 - 2010

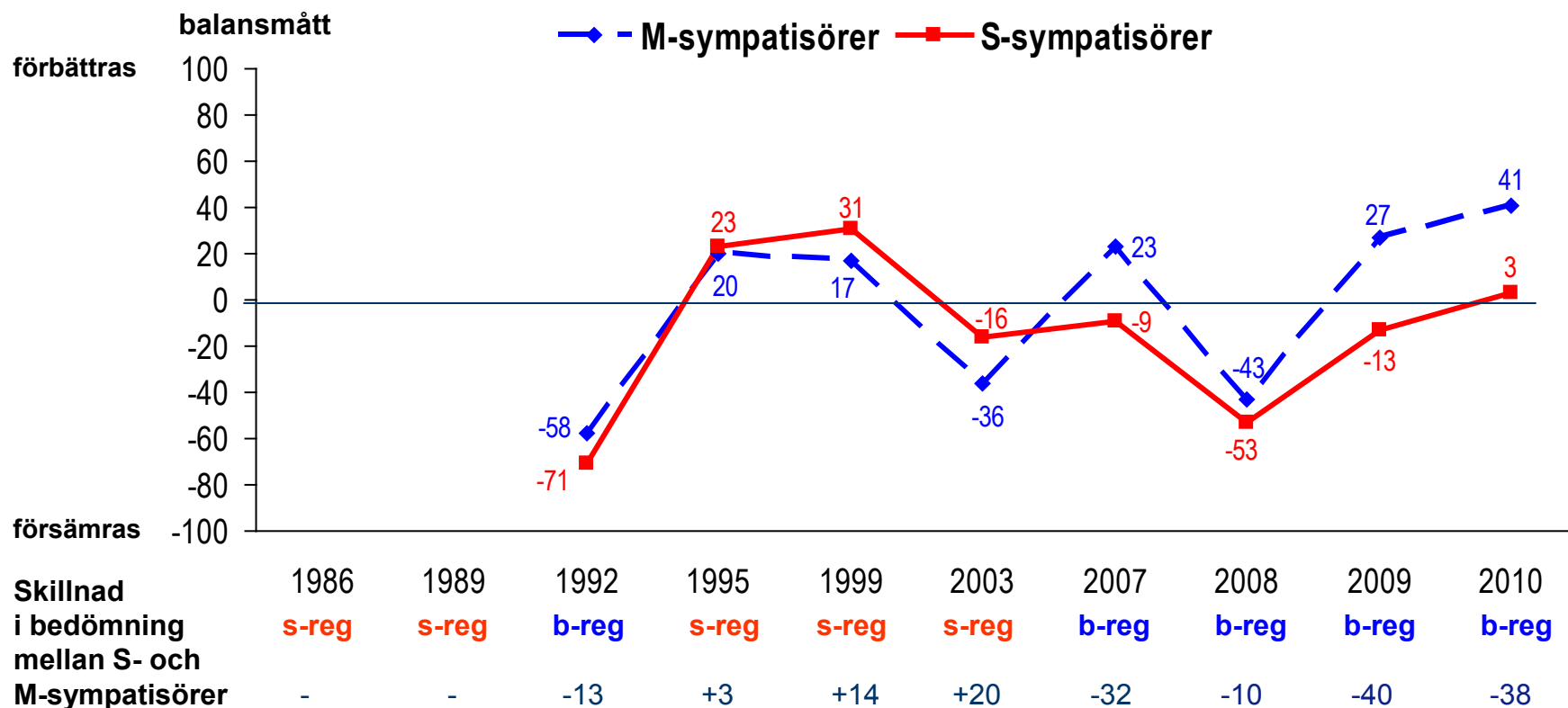


Kommentar: Resultaten bygger på SOM-data. En plusskillnad (+) visar att S-sympatisörer bedömer den svenska ekonomins utveckling under de senaste 12 månaderna mer positivt än M-sympatisörer. En minusskillnad (-) visar tvärtom att M-sympatisörer bedömer ekonomins utveckling mer positivt än S-sympatisörer. Skalan går mellan -100 (försämrats) och 100 (förbättrats). Alla svarande i SOM ingår i procentbasen.

Enkätfråga: "Enligt Din uppfattning, har den svenska ekonomin under de senaste 12 månaderna förbättrats, förblivit densamma, eller försämrats?"



Socialdemokratiska och Moderata sympatisörer bedömer den framtida svenska ekonomins utveckling efter valen 1991 - 2010



Kommentar: Resultaten bygger på SOM-data. En plusskillnad (+) visar att S-sympatisörer bedömer den framtida svenska ekonomins utveckling under de närmaste 12 månaderna mer positivt än M-sympatisörer. En minusskillnad (-) visar tvärtom att M-sympatisörer gör en mer positiv bedömning av den framtida svenska ekonomin än S-sympatisörer. Skalan går mellan -100 (försämras) och 100 (förbättras). Alla svarande i SOM ingår i procentbasen.

Enkätfråga: "Hur tror Du att Din egen ekonomiska situation kommer att förändras under de kommande 12 månaderna?" Svartalernativ: förbättras; förbli ungefär densamma, försämras":



Folkets dagordning

Sören Holmberg

#somgu



Viktiga frågor för folket

Fråga: "Vilken eller vilka frågor eller samhällsproblem tycker Du är viktigast i Sverige dag? Ange högst tre frågor/samhällsproblem."

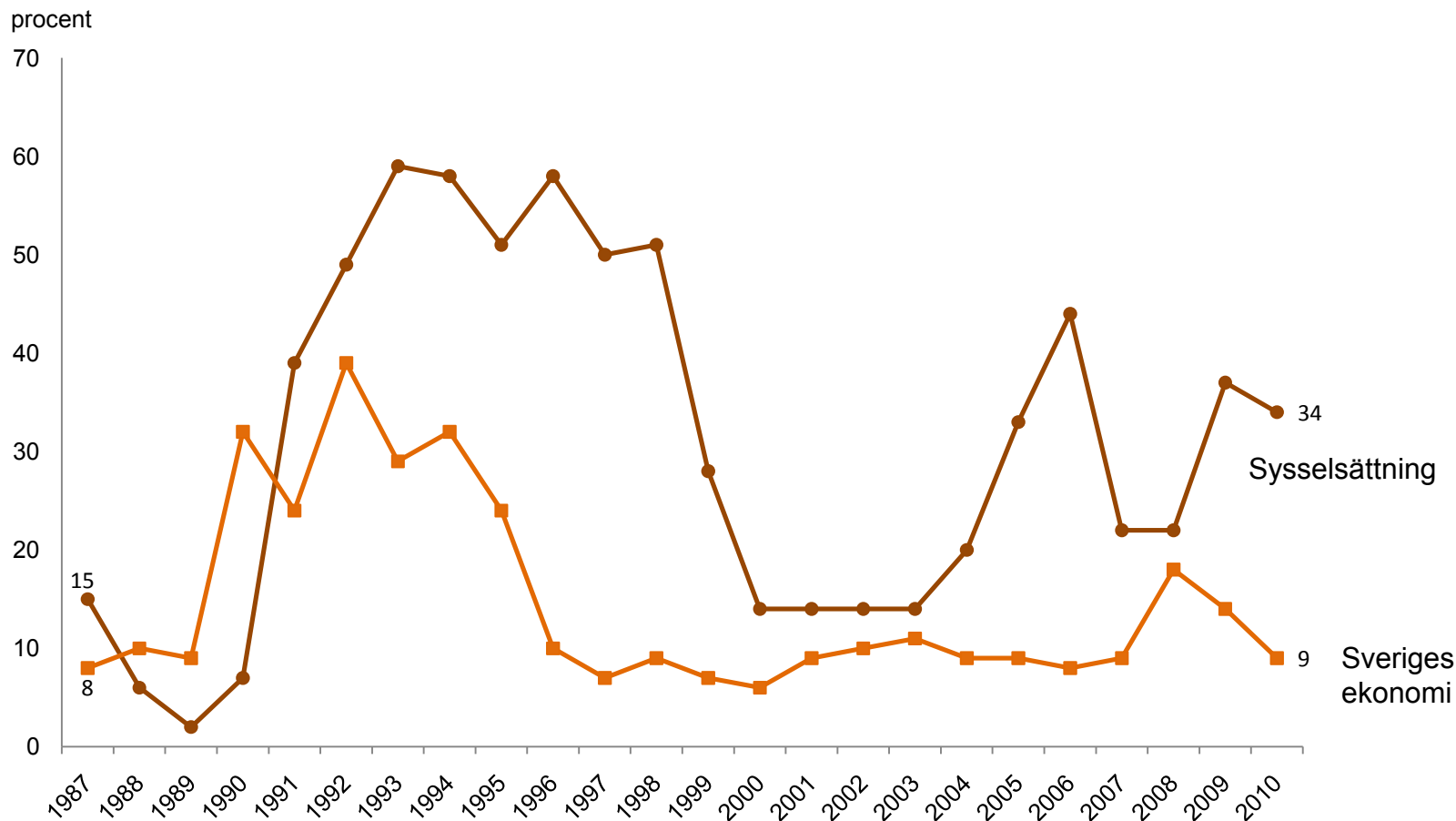
| Område | Procent | | | Område | Procent | | |
|--------------------------|---------|------|------|----------------------------|---------|------|------|
| | 2008 | 2009 | 2010 | | 2008 | 2009 | 2010 |
| 1. Sysselsättning | 22 | 37 | 34 | 10. Skatter | 4 | 5 | 4 |
| 2. Sjukvård | 25 | 25 | 29 | 11. Familjepolitik | 4 | 4 | 3 |
| 3. Utbildning | 21 | 20 | 26 | 12. Utrikes/intern/försvar | 3 | 2 | 2 |
| 4. Invandring/flyktingar | 12 | 14 | 19 | 13. Jämställdhet | 2 | 2 | 2 |
| 5. Miljö | 21 | 21 | 14 | 14. Kommunikationer | 3 | 1 | 2 |
| 6. Pensioner/äldreomsorg | 15 | 12 | 14 | 15. Energi/kärnkraft | 2 | 1 | 1 |
| 7. Socialpolitik | 8 | 9 | 11 | 16. Religion/moral | 1 | 1 | 1 |
| 8. Sveriges ekonomi | 18 | 14 | 9 | 17. Jordbruk | 1 | 1 | 1 |
| 9. Lag och ordning | 14 | 9 | 8 | 18. EU/Euro | 0 | 1 | 0 |

Källa: Den nationella SOM-undersökningen 2008, 2009 och 2010.

Kommentar: Procentbasen utgörs av samtliga i undersökningen.



Viktiga frågor för folket – sysselsättning och Sveriges ekonomi

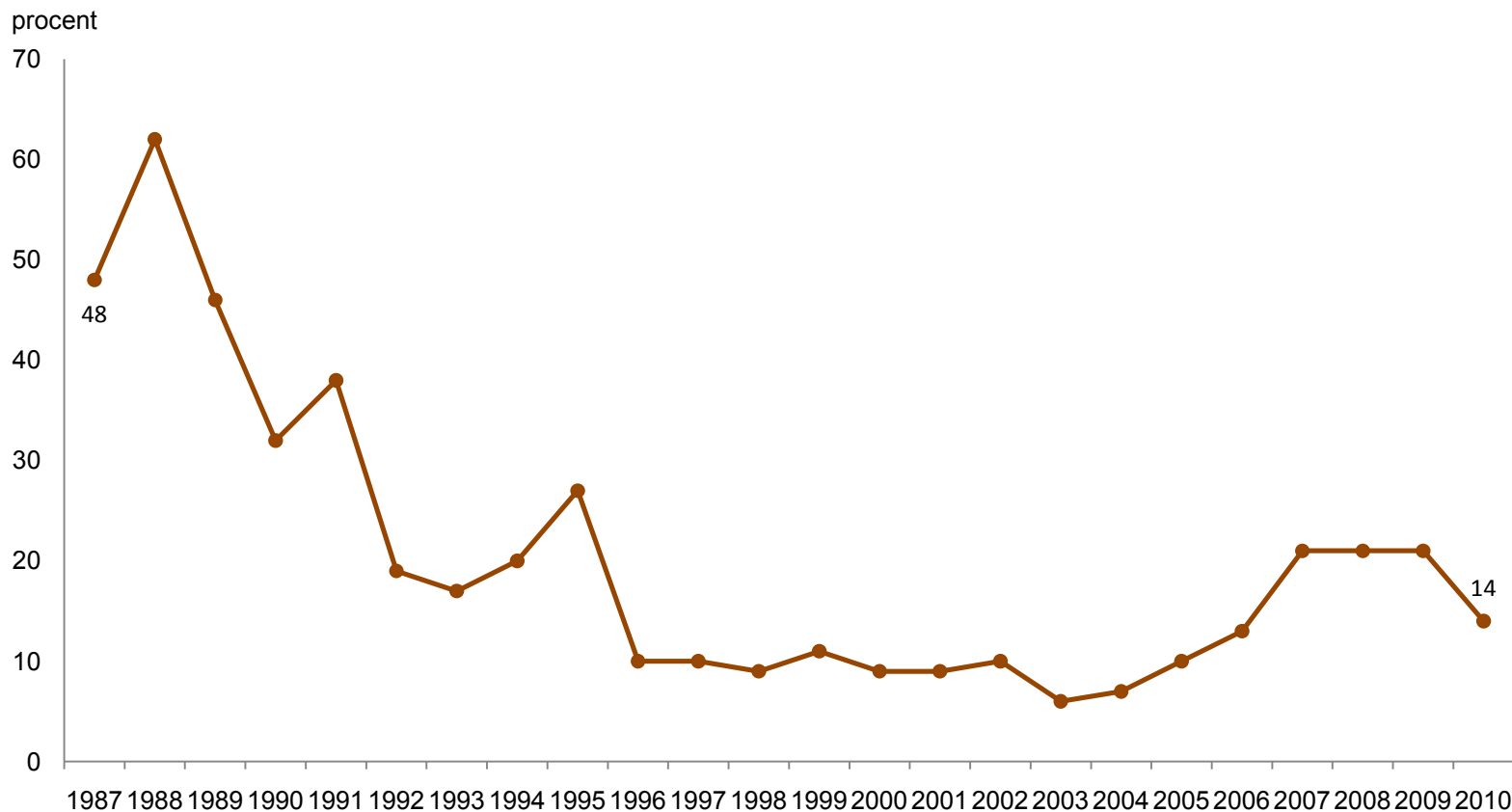


Källa: Den nationella SOM-undersökningen.

Kommentar: Procentbasen utgörs av samtliga i undersökningen.



Viktiga frågor för folket – miljö

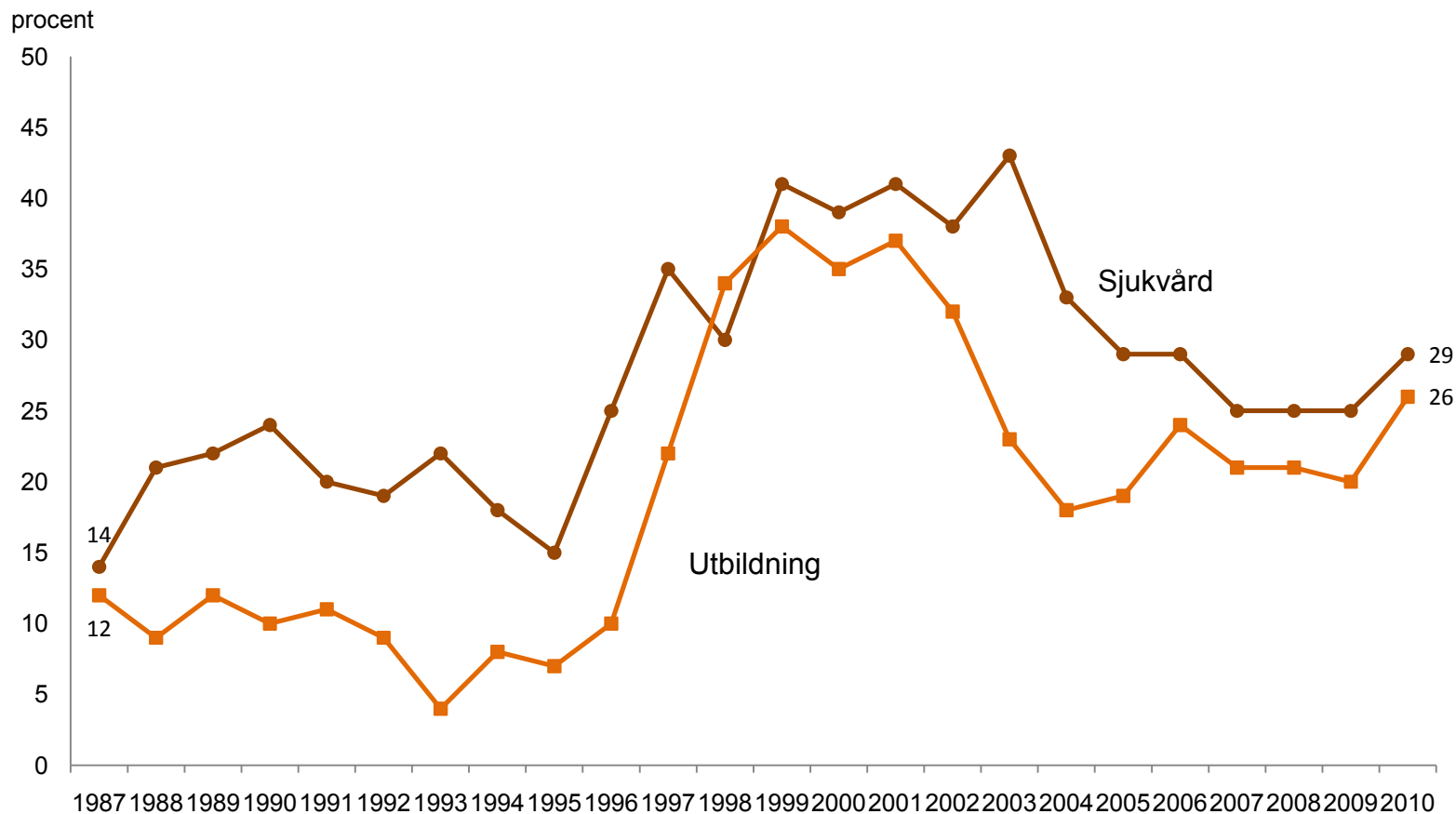


Källa: Den nationella SOM-undersökningen.

Kommentar: Procentbasen utgörs av samtliga i undersökningen.



Viktiga frågor för folket – sjukvård och utbildning

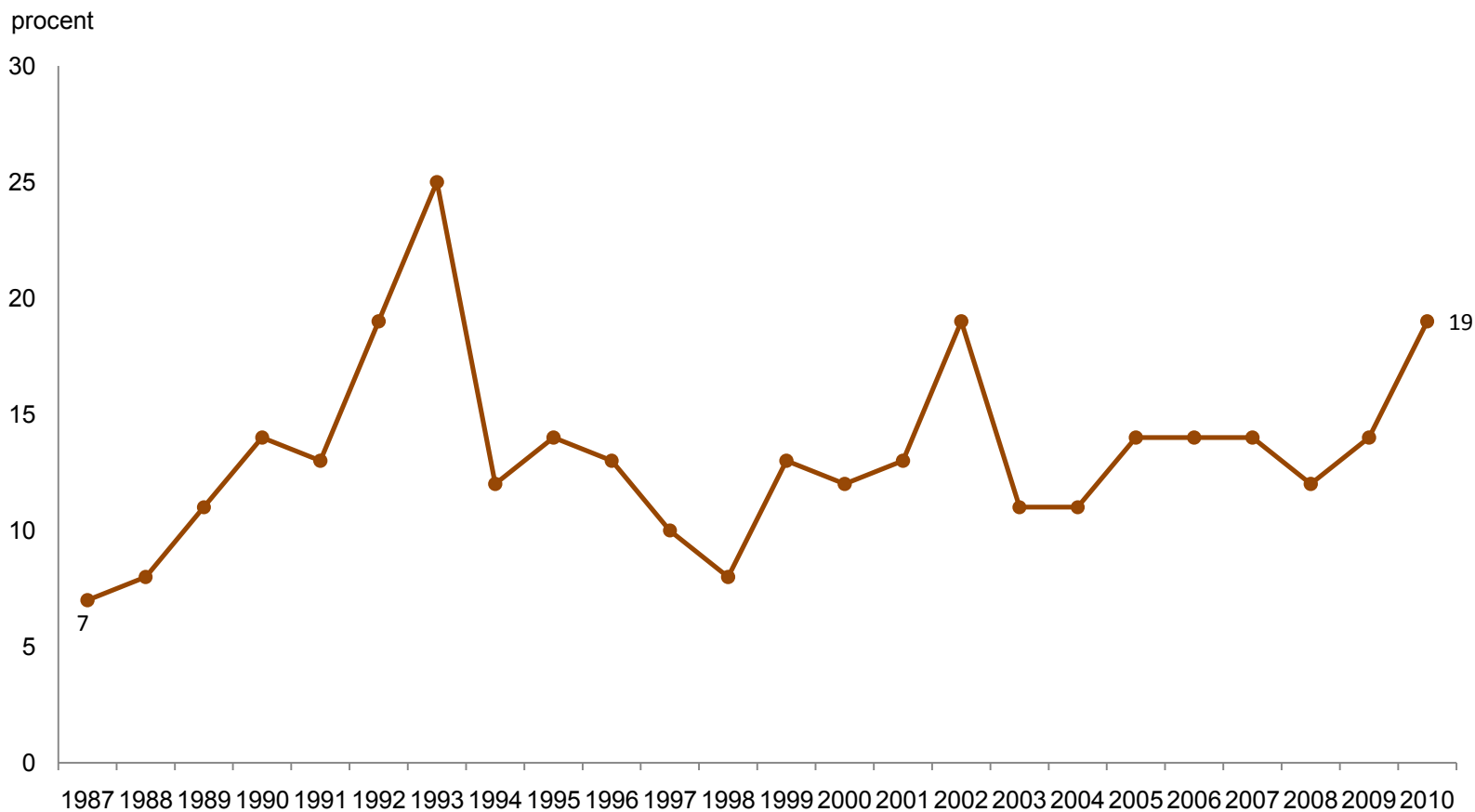


Källa: Den nationella SOM-undersökningen.

Kommentar: Procentbasen utgörs av samtliga i undersökningen.



Viktiga frågor för folket – invandring/flyktingar



Källa: Den nationella SOM-undersökningen.

Kommentar: Procentbasen utgörs av samtliga i undersökningen.



Viktiga frågor för folket – sammanställning

| | Partisympati 2010 | | | | | | | | procent samtliga |
|--------------------------|-------------------|-----------|-----------|----|-----------|-----------|-----------|-----------|---------------------|
| | V | S | MP | C | FP | KD | M | SD | |
| 1. Sysselsättning | 35 | 37 | 30 | 37 | 36 | 30 | 39 | 21 | 34 |
| 2. Sjukvård | 38 | 33 | 29 | 27 | 31 | 29 | 29 | 22 | 29 |
| 3. Utbildning | 27 | 21 | 31 | 27 | 48 | 36 | 27 | 15 | 26 |
| 4. Invandring/flyktingar | 16 | 13 | 18 | 17 | 25 | 18 | 21 | 54 | 19 |
| 5. Miljö | 17 | 9 | 43 | 17 | 14 | 9 | 11 | 3 | 14 |
| 6. Pensioner/äldrevård | 10 | 17 | 11 | 12 | 16 | 17 | 14 | 15 | 14 |
| 8. Sveriges ekonomi | 4 | 5 | 7 | 14 | 11 | 9 | 16 | 7 | 9 |
| 9. Lag och ordning | 4 | 7 | 4 | 6 | 10 | 8 | 10 | 14 | 8 |
| 10. Skatter | 1 | 2 | 1 | 3 | 4 | 4 | 6 | 4 | 4 |
| 11. Familjepolitik | 2 | 4 | 3 | 3 | 3 | 9 | 3 | 2 | 3 |
| 13. Jämställdhet | 5 | 2 | 3 | 2 | 1 | 1 | 1 | 0 | 2 |

Källa: Den nationella SOM-undersökningen