



## SOM-institutet: Samhälle, opinion och medier

SOM-institutet är en centrumbildning vid Göteborgs universitet.

Våra rötter finns i:

- Statsvetenskapliga institutionen
- Institutionen för journalistik, medier och kommunikation (JMG)
- Centrum för forskning om offentlig sektor (CEFOS)



## SOM-undersökningarna

- Nationellt:



Riks-SOM 1986–

- Regioner:



Väst-SOM 1992–



Syd-SOM 2001–



Värmlands-SOM 2010–

- Lokalt:



Kom-SOM 1996–

(kommuner i Västsverige och stadsdelar i Göteborg)

- Studenter:



Student-SOM 1993–



## SOM-befolkningen

- Boende i Sverige / regionen / ...
- Svenska och utländska medborgare
- 16–85 år
- Systematiska sannolikhetsurval
- Svarande på postenkäter (primärt)
- Cirka 60 procents svarsfrekvens



**SOM-INSTITUTET**  
SAMHÄLLE OPINION MEDIER



GÖTEBORGS UNIVERSITET

# Göteborgspolitiker efter valet 2010

Sören Holmberg  
Statsvetenskapliga institutionen



## Kännedom om kommunalpolitiker Göteborg

	2004	2005	2006	2007	2008	2009	2010
Göran Johansson (S)	72	76	83	77	81	74	-
Annelie Hulthén (S)	-	-	-	-	52	60	63
Frank Andersson (S)	-	54	55	-	-	-	-
Jan Hallberg (M)	36	41	48	46	49	47	52
Anna Johansson (S)	-	-	-	37	-	-	-
Helene Odenjung (FP)	-	21	25	29	30	29	33
Kia Andreasson (MP)	12	21	26	23	26	27	35
Eva Olofsson (V)	18	21	22	-	-	-	-
Carina Liljesand (KD)	10	16	18	16	17	18	20
Mikael Jansson (SD)	-	-	-	-	-	18	23
Marie Lindén (V)	-	-	-	15	15	16	17
Anders Flanking (C)	-	-	-	-	15	16	-
Mats Brännström (C)	-	-	-	-	-	-	14

**Kommentar:** Resultaten visar andel svarspersoner bland samtliga svarande i Göteborg som anger att de känner till respektive politiker.

**Källa:** Väst-SOM 2004–2010. Resultaten har bearbetats och sammanställts av Tobias Elmquist.



## Göteborgspolitikers popularitet – bland samtliga

	2004	2005	2006	2007	2008	2009	2010
Göran Johansson (S)	+12	+19	+22	+19	+21	+18	-
Annelie Hulthén (S)	-	-	-	-	+11	+12	+13
Frank Andersson (S)	-	-	+3	+2	-	-	-
Jan Hallberg (M)	+5	+9	+6	+5	+8	+6	+9
Anna Johansson (S)	-	-	-	+5	-	-	-
Helene Odenjung (FP)	-	+4	+3	+6	+5	+4	+7
Kia Andreasson (MP)	-1	0	-3	-3	-2	-3	0
Eva Olofsson (V)	-1	+1	+4	-	-	-	-
Carina Liljesand (KD)	-1	+2	+2	+4	+5	+3	+4
Mikael Jansson (SD)	-	-	-	-	-	-4	-13
Marie Lindén (V)	-	-	-	+1	+1	-1	-1
Anders Flanking (C)	-	-	-	-	+2	+2	-
Mats Brännström (C)	-	-	-	-	-	-	2



## Göteborgspolitikers popularitet – bland egna sympatisörer

	2004	2005	2006	2007	2008	2009	2010
Göran Johansson (S)	+27	+29	+35	+31	+31	+32	-
Annelie Hulthén (S)	-	-	-	-	+18	+24	+28
Frank Andersson (S)	-	-	+12	+13	-	-	-
Jan Hallberg (M)	+18	+18	+18	+18	+20	+17	+19
Anna Johansson (S)	-	-	-	+13	-	-	-
Helene Odenjung (FP)	-	+10	+12	+18	+14	+11	+14
Kia Andreasson (MP)	+16	+8	+5	+4	+8	*	+15
Eva Olofsson (V)	+16	+8	+20	-	-	*	-
Carina Liljesand (KD)	*	*	*	*	*	*	*
Mikael Jansson (SD)	-	-	-	-	-	*	*
Marie Lindén (V)	-	-	-	+9	*	*	*
Anders Flanking (C)	-	-	-	-	*	*	-
Mats Brännström (C)	-	-	-	-	-	-	*



## Göran J:s och Annelie H:s popularitet bland olika partiers sympatisörer

	2004	2005	2006	2007	2008	2009	2009	2010
	Göran J						Annelie H	
V	7	12	20	18	17	15	13	13
S	27	29	35	31	31	32	24	28
MP	-2	10	22	11	19	16	15	19
C	12	14	22	16	18	12	15	*
FP	8	18	18	16	17	12	6	12
KD	11	18	18	15	17	21	13	9
M	7	18	16	14	16	14	8	5
SD	-	-	-	-	*	*	*	-3
samtliga	12	19	23	19	21	18	12	13

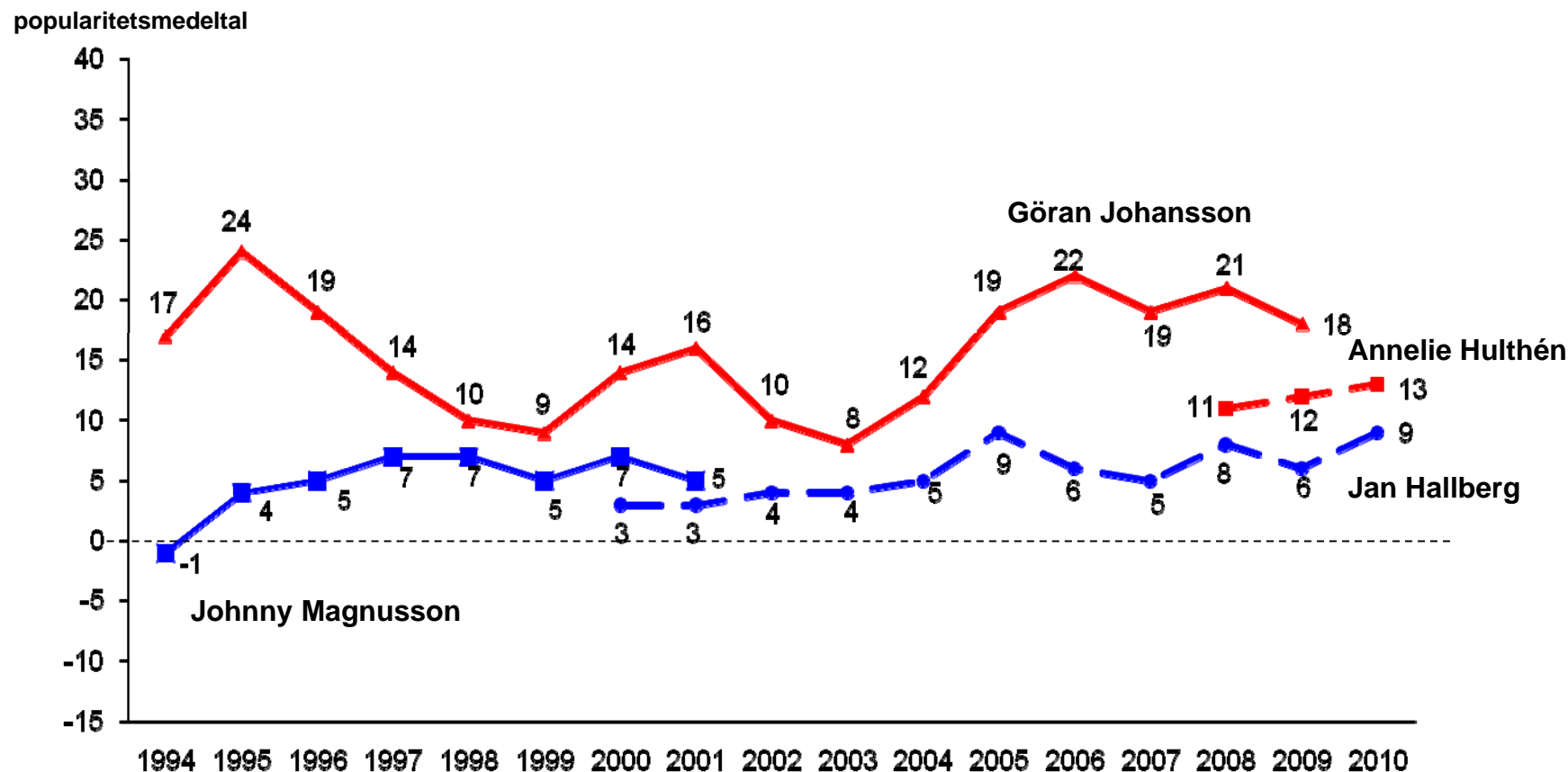
**Kommentar:** Resultaten är medeltal på en skala mellan -50 (ogillar) och +50 (gillar). Resultat gäller för Göteborg.

**Källa:** Väst-SOM 2004–2010.





**Populärast i Göteborg:  
Göran Johansson (S) och Annelie Hulthén (S) eller oppositionsledarna  
Johnny Magnusson (M) respektive Jan Hallberg (M)**



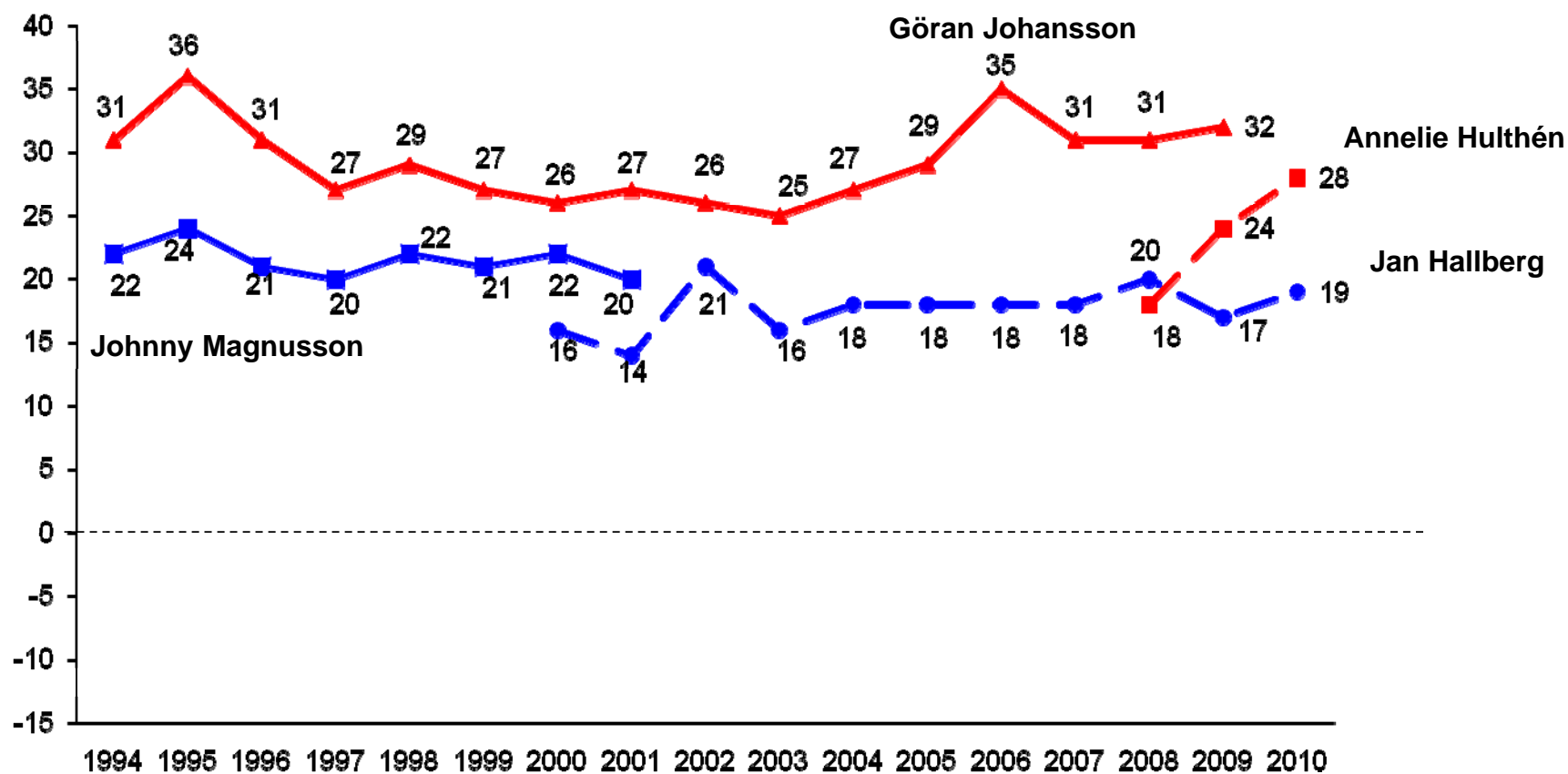
**Kommentar:** Resultaten gäller för samtliga svarande i Göteborg

**Källa:** Väst-SOM 2004–2010.



## Populärast i Göteborg: Göran Johansson (S) och Annelie Hulthén (S) bland S-sympatisörer eller oppositionsledarna Johnny Magnusson (M) respektive Jan Hallberg (M) bland M-sympatisörer

popularitetsmedeltal





**SOM-INSTITUTET**  
SAMHÄLLE OPINION MEDIER



GÖTEBORGS UNIVERSITET

# Vad gör västsvenskarna på nätet?

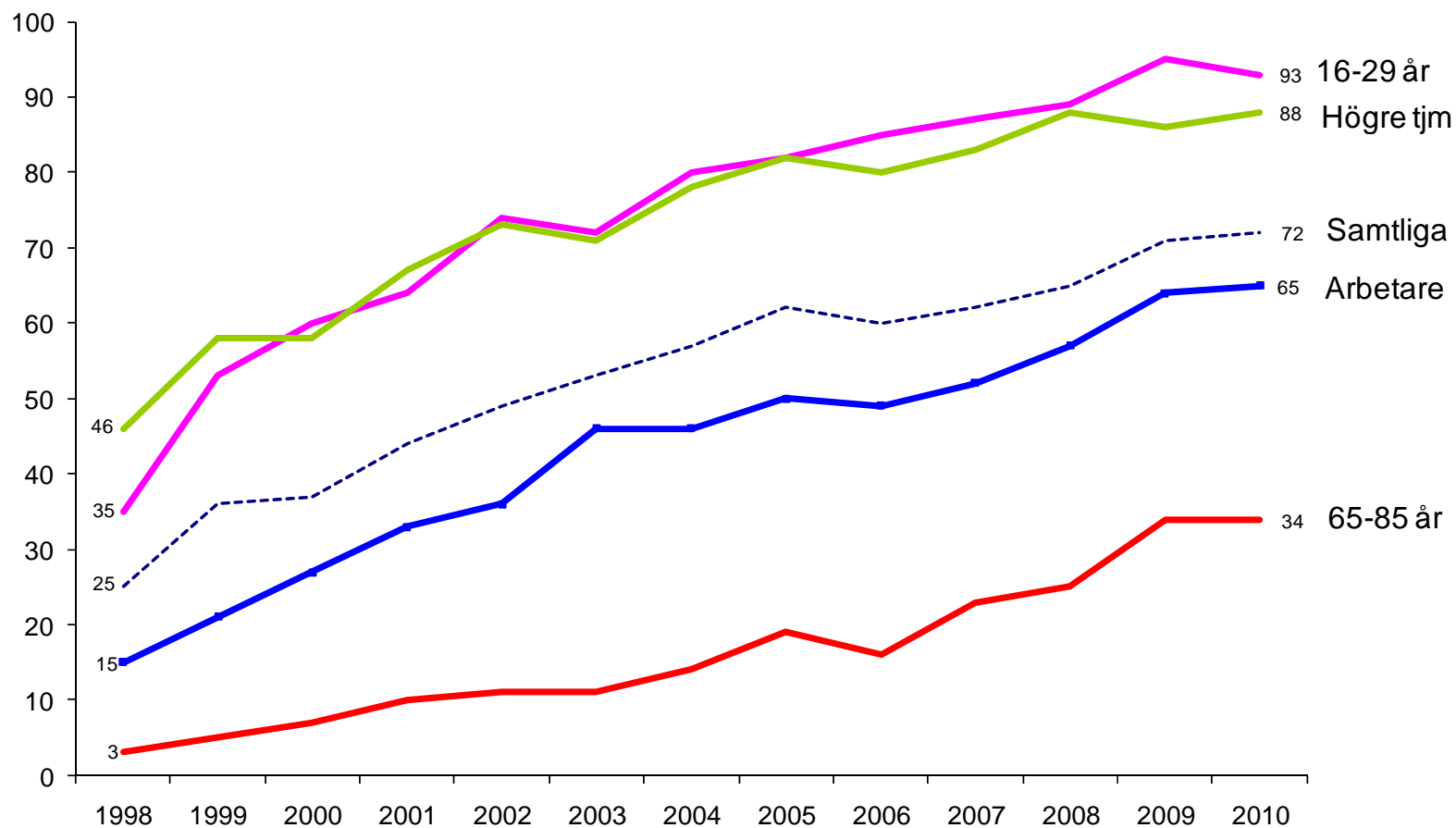
**Annika Bergström**

**Docent, Journalistik, medier och kommunikation**

**Undersökningsledare, regionala SOM-undersökningarna**

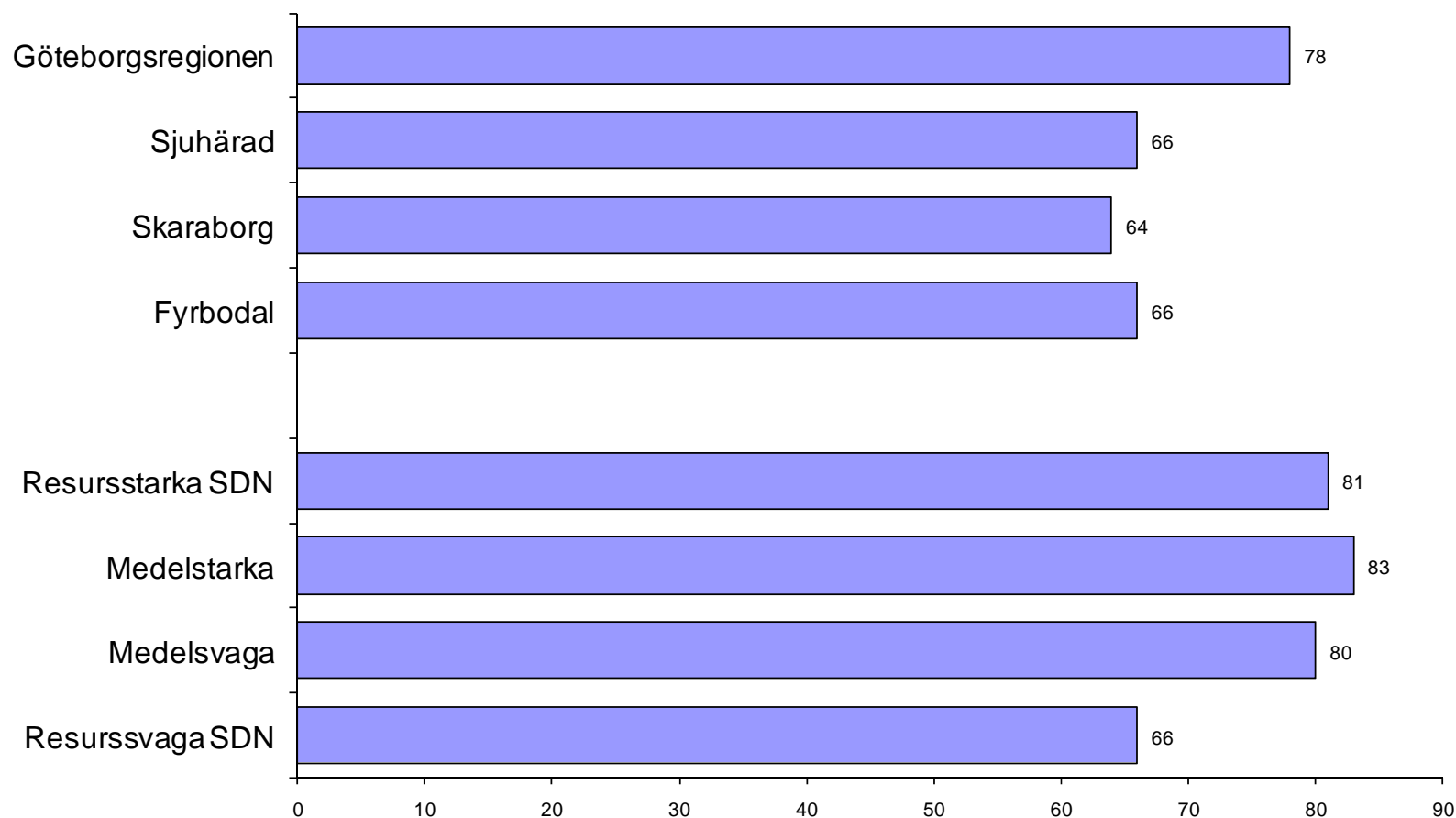


## Internetanvändning, Västsverige 1998-2010 (procent minst flera gånger i veckan)



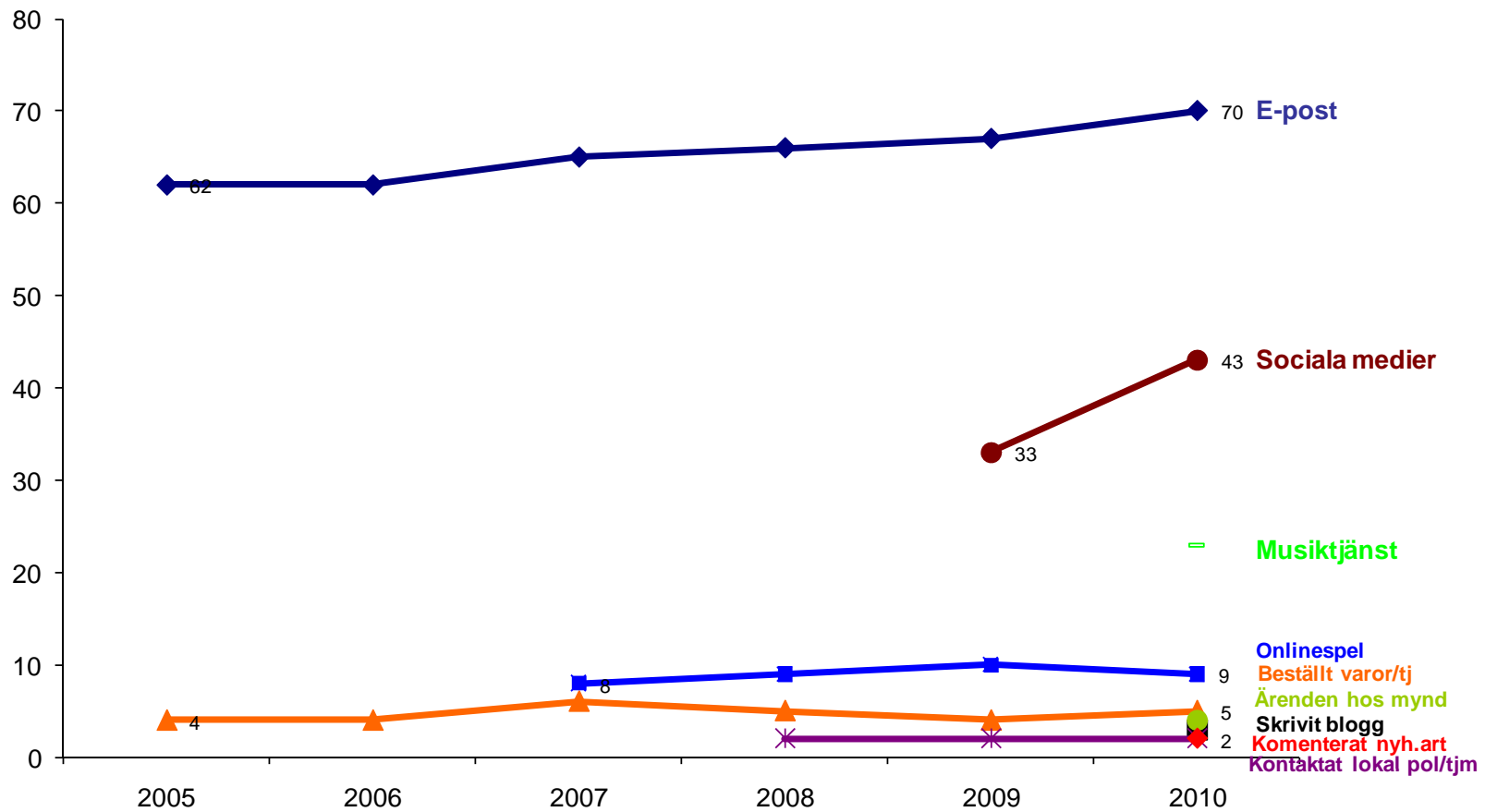


## Internetanvändning, delregioner samt SDN i Göteborgs kommun, 2010 (procent minst flera gånger i veckan)



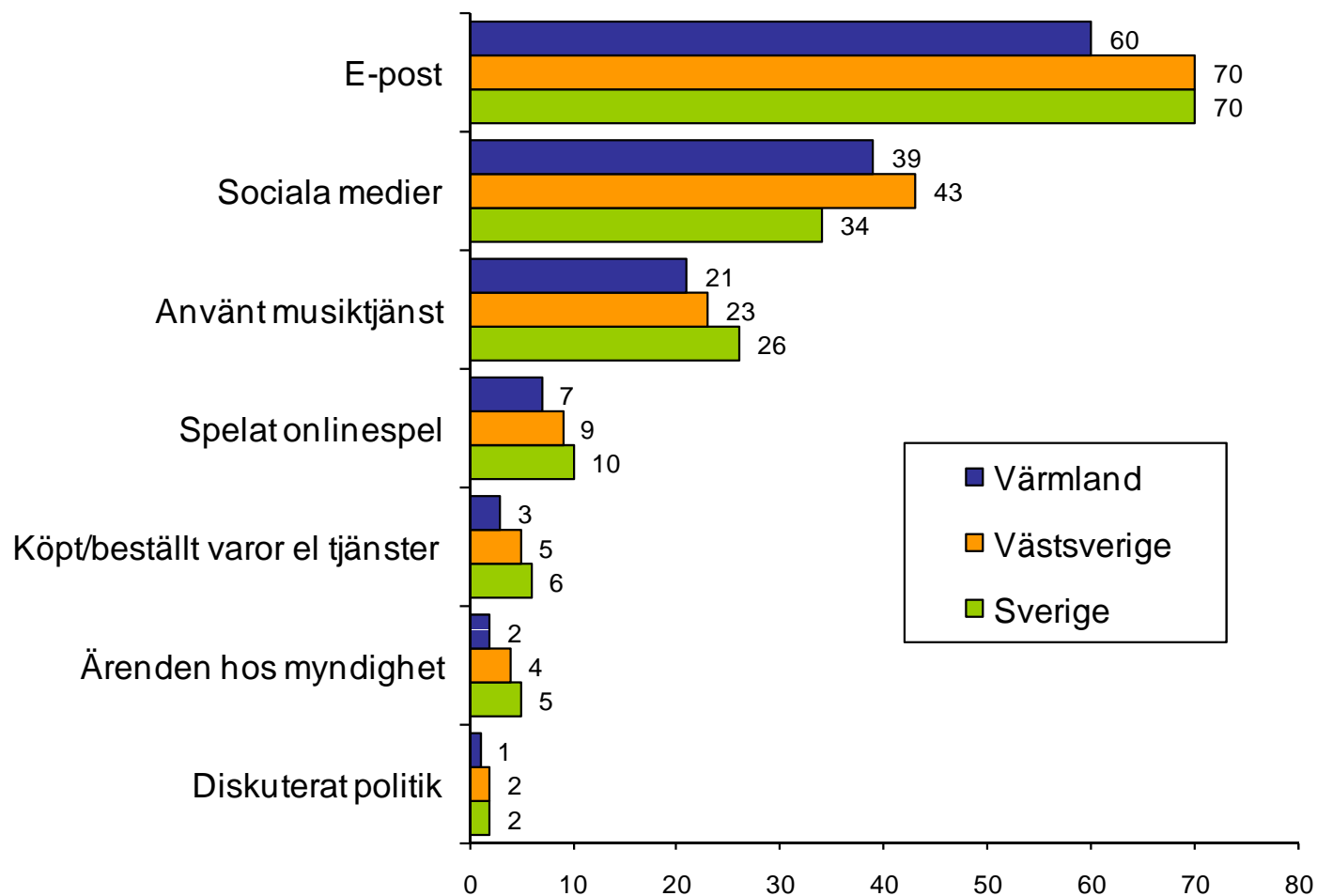


## Användningsområden på nätet, 2005-2010, Västsverige (procent minst varje vecka)



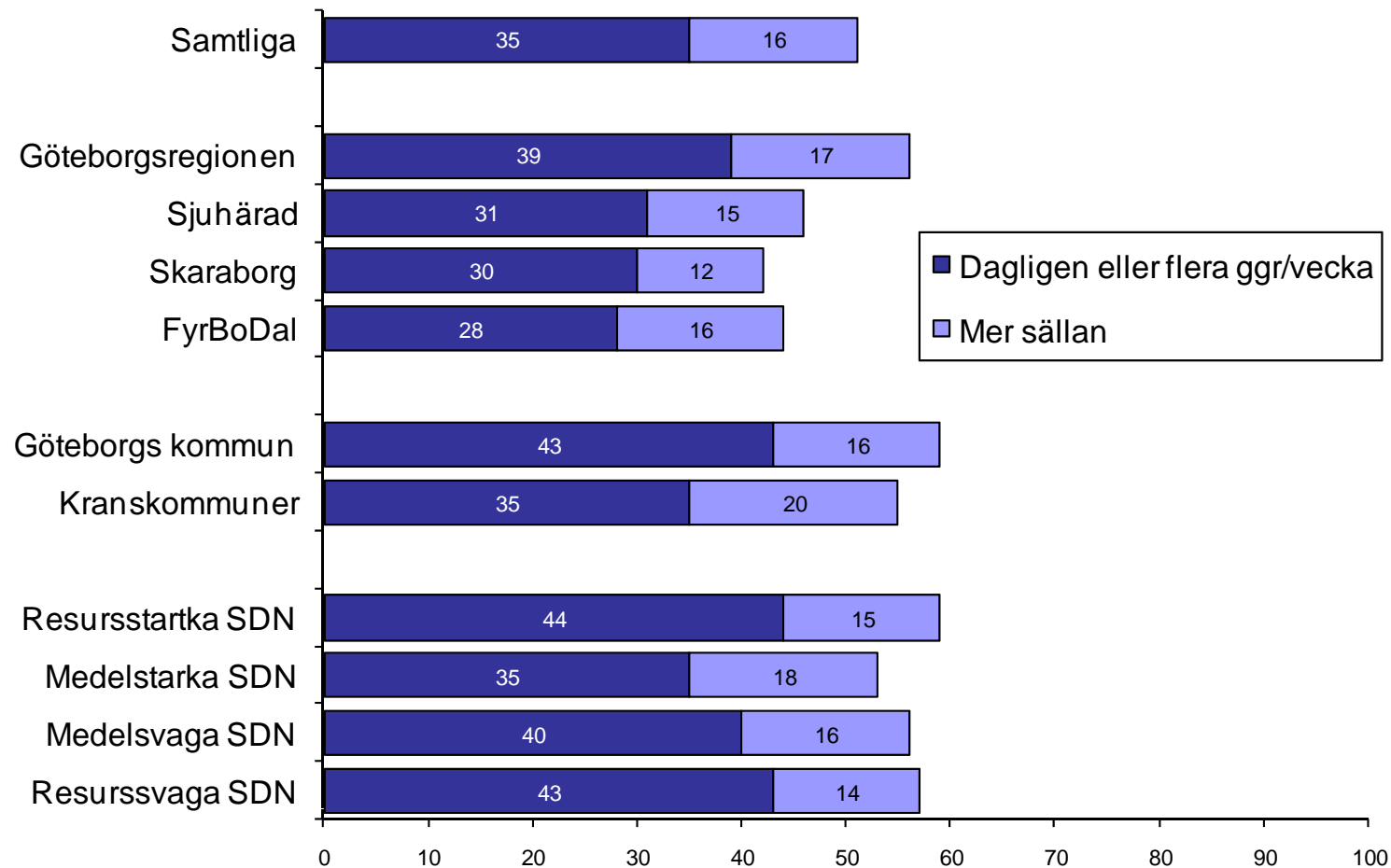


Användningsområden på internet, Västsverige,  
Värmland och Sverige, 2010  
(procent av befolkningen minst någon gång i veckan)





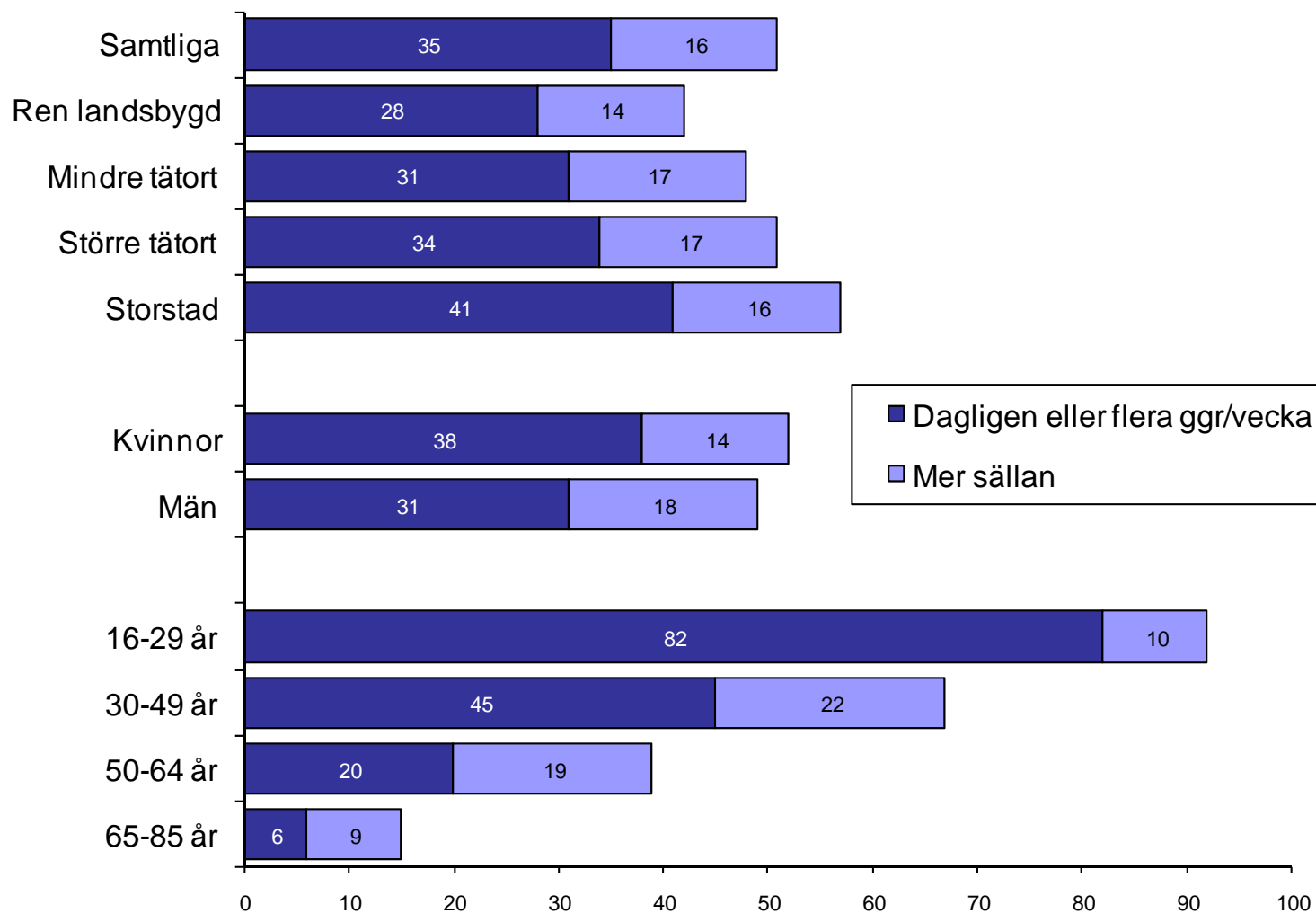
## Användning av sociala medier i olika delar av Västsverige (procent minst varje vecka)





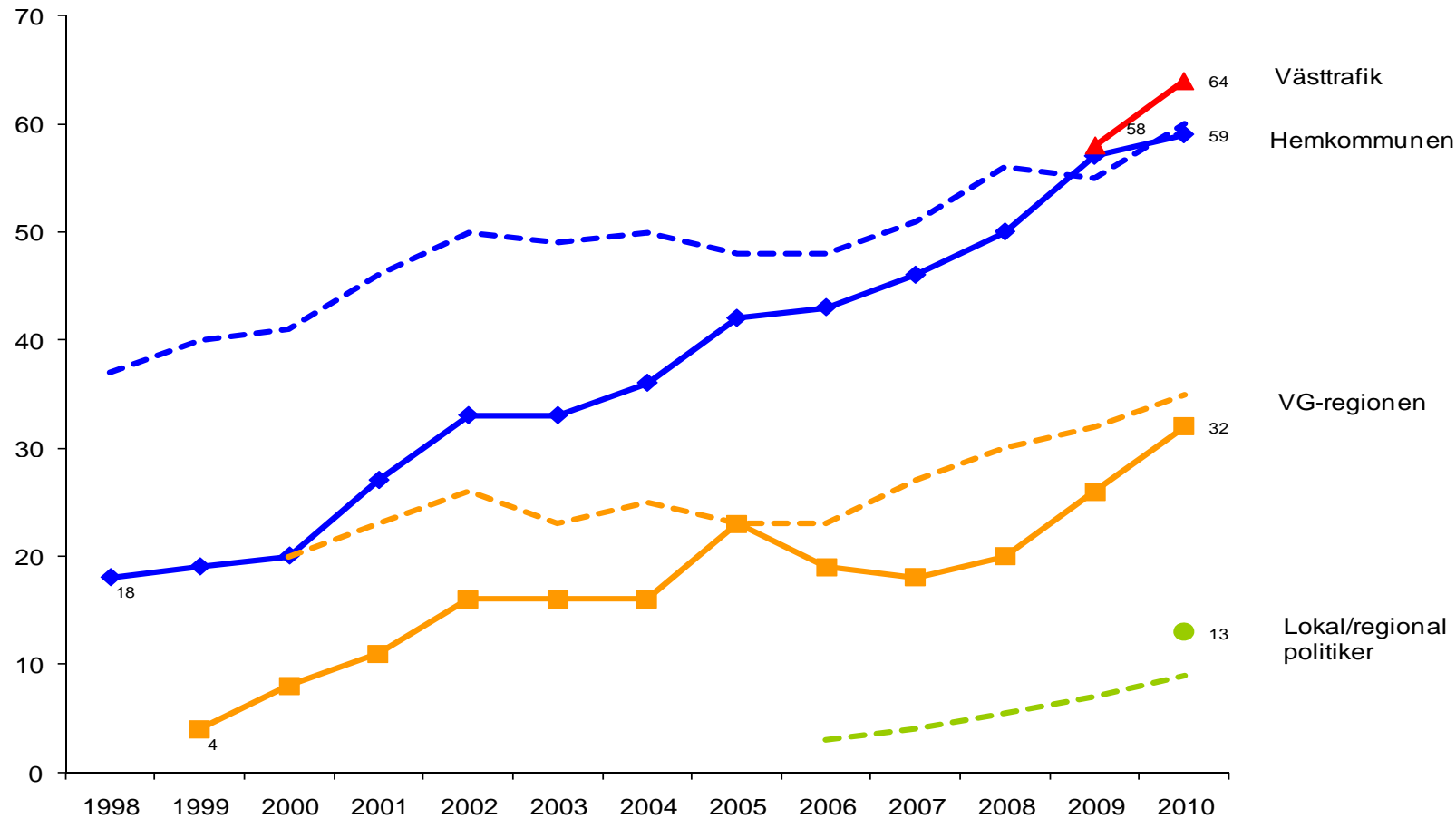


## Användning av sociala medier i olika grupper, Västsverige (procent minst varje vecka)



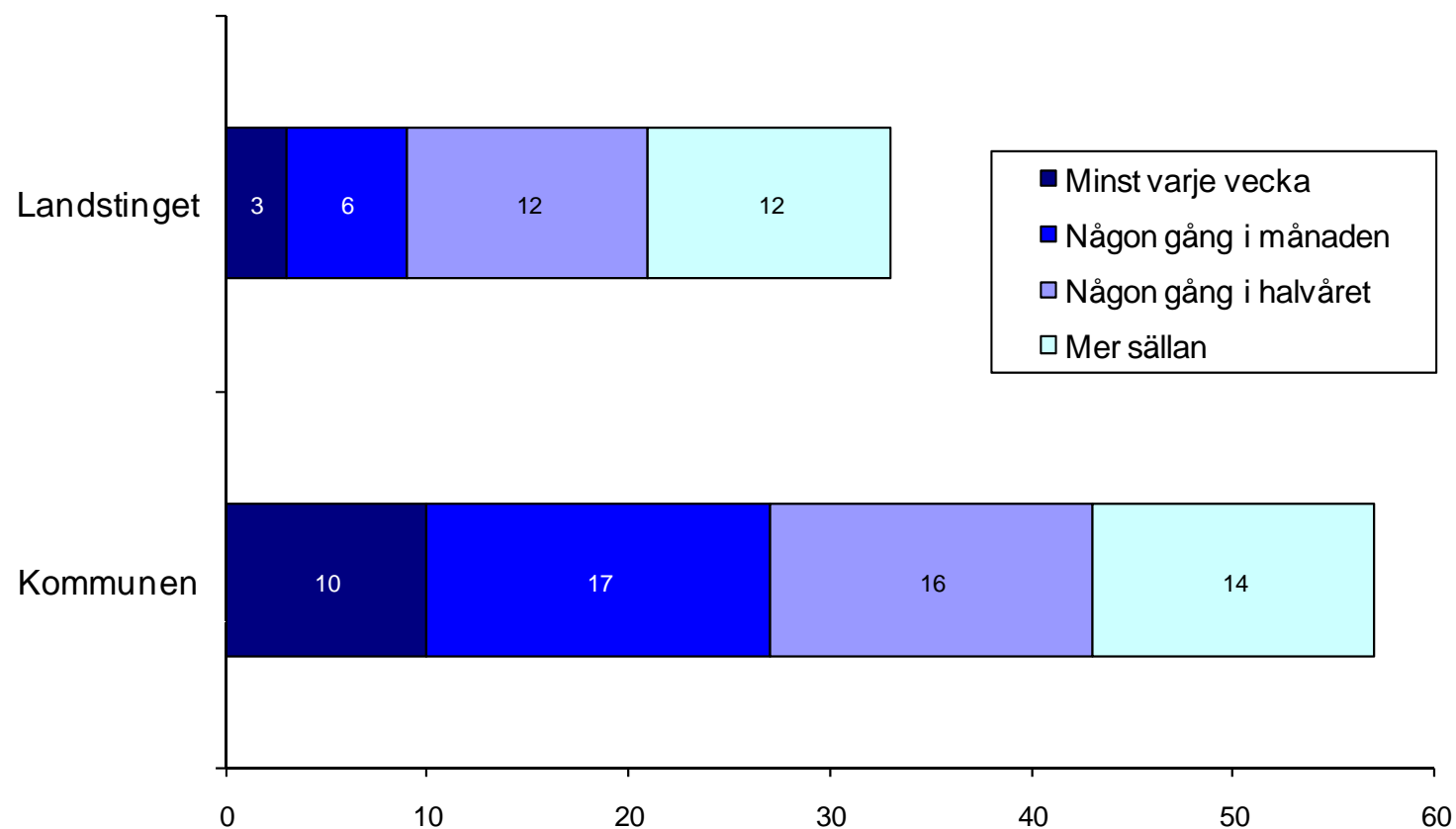


## Besök på några offentliga sajter, Västsverige och Sverige, 1998-2010 (procent minst någon gång senaste 12 mån)



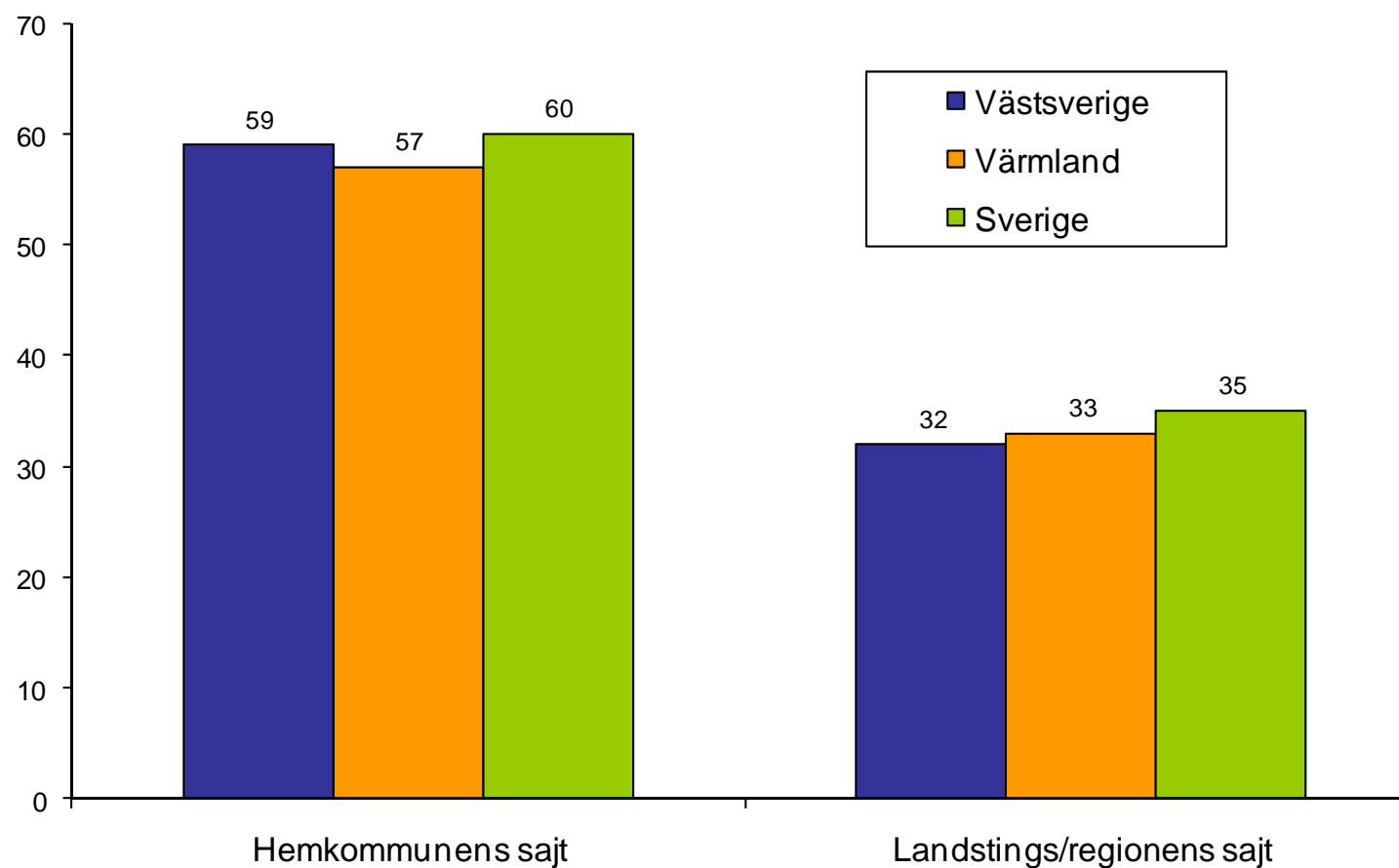


## Besök på hemkommunens och landstingets sajter, Västra Götaland 2010 (procent av befolkningen)



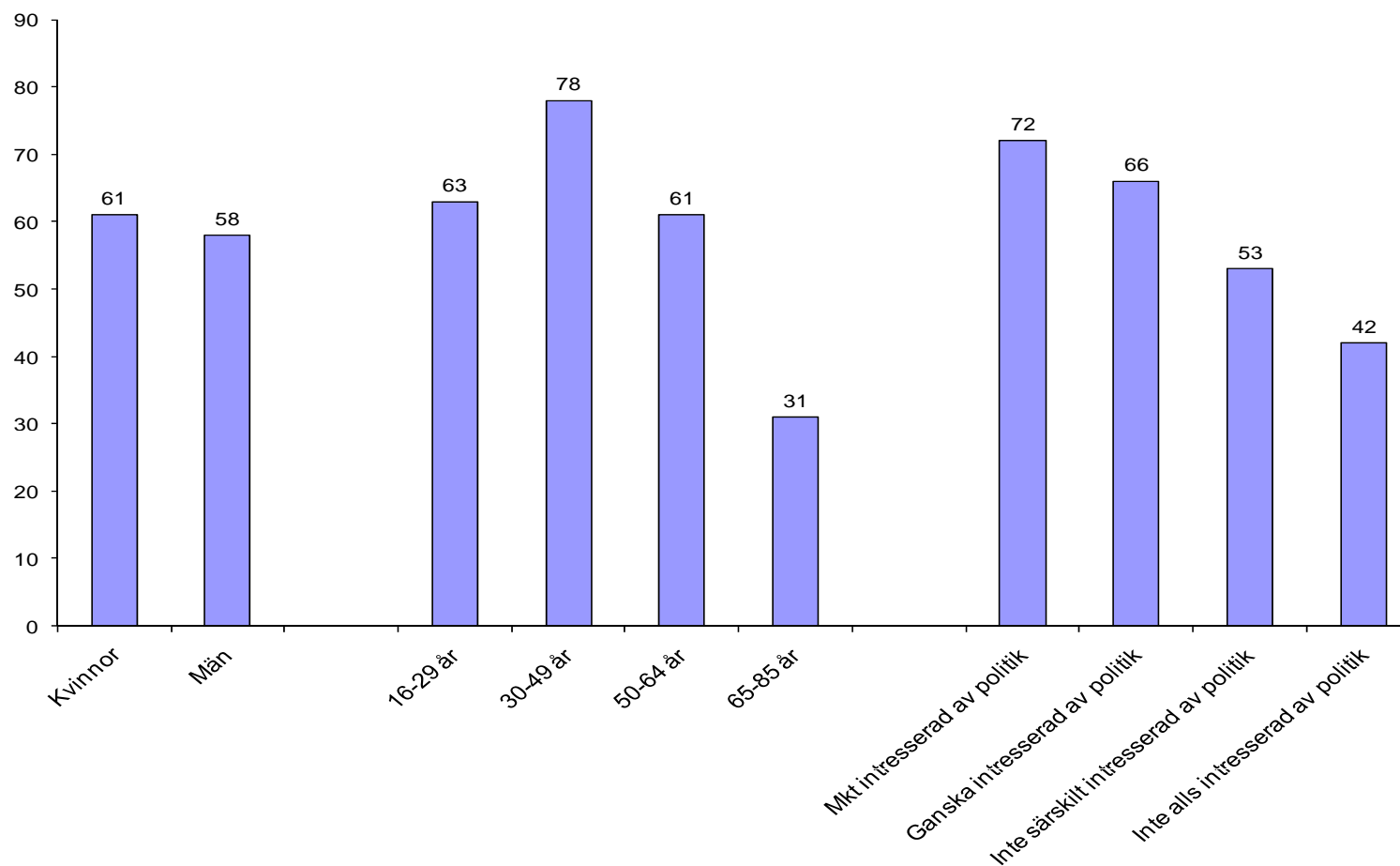


Besök på hemkommunens och landsting/regioners sajter, Värmland, Västsverige och Sverige, 2010  
(procent av befolkningen minst någon gång)



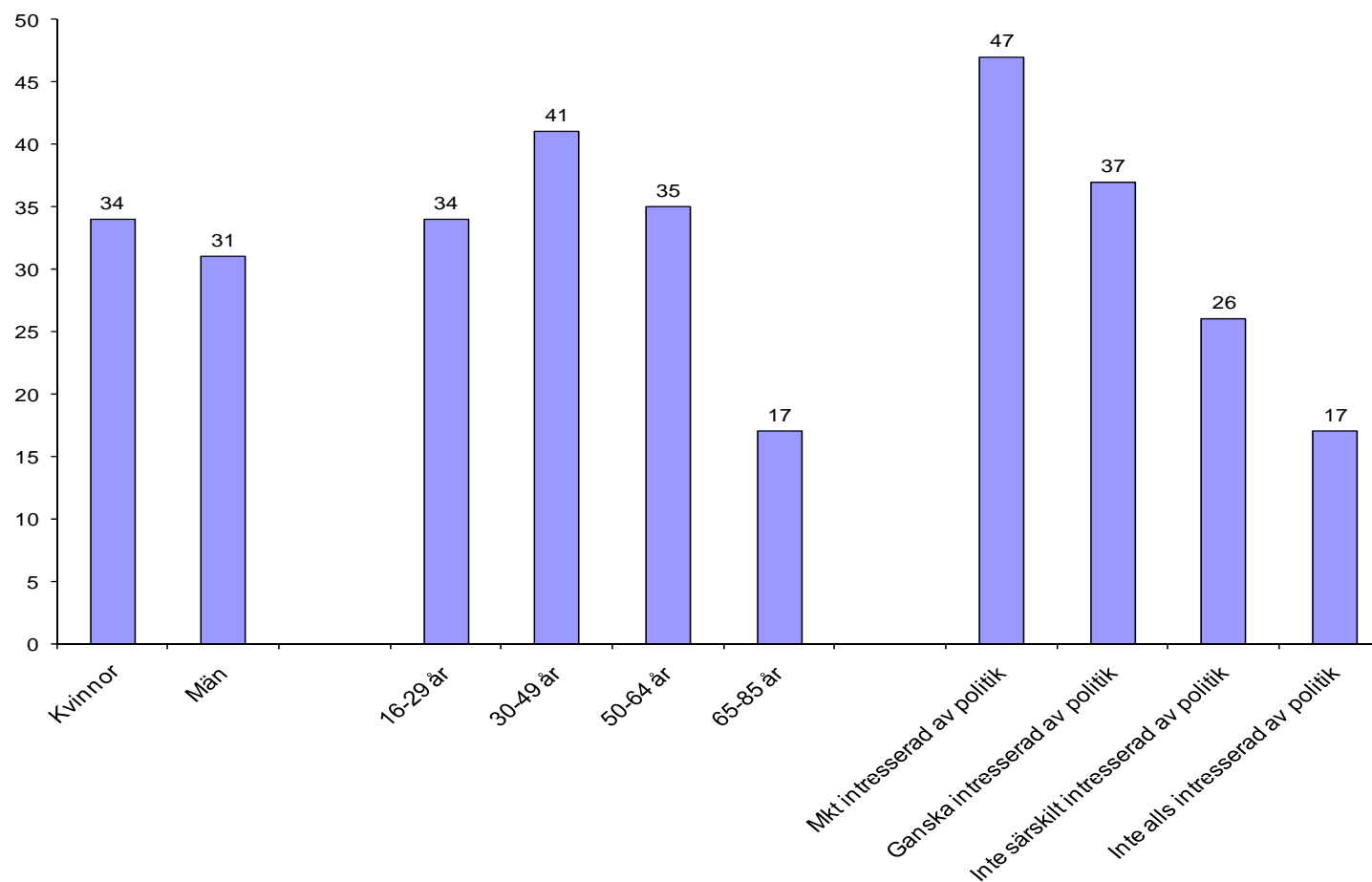


Besök på hemkommunens sajt beroende på kön, ålder och politiskt intresse,  
Västsverige, 2010  
(procent minst någon gång senaste 12 mån)



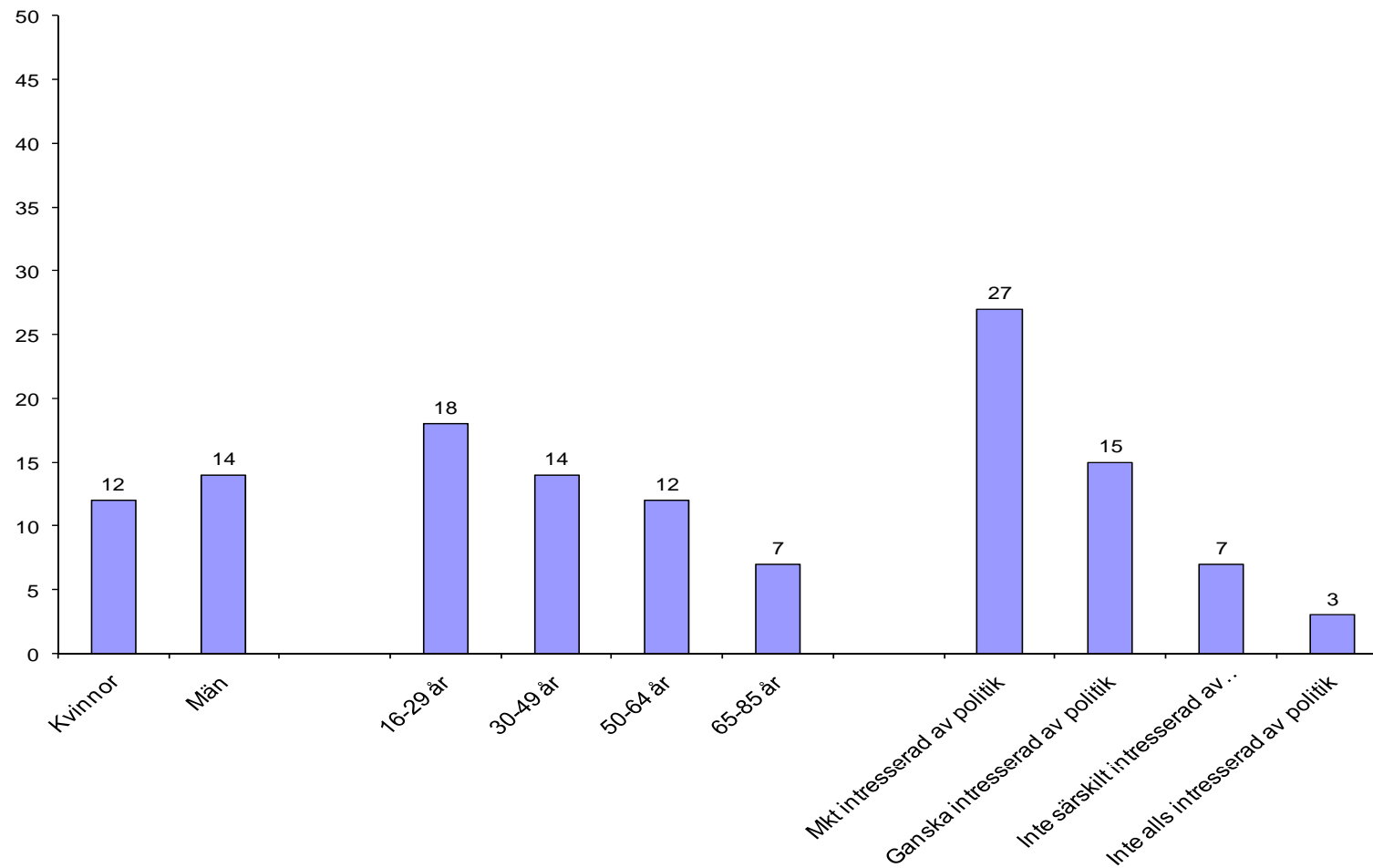


Besök på VG-regionens sajt beroende på kön, ålder och politiskt intresse,  
Västsvrige, 2010  
(procent minst någon gång senaste 12 mån)



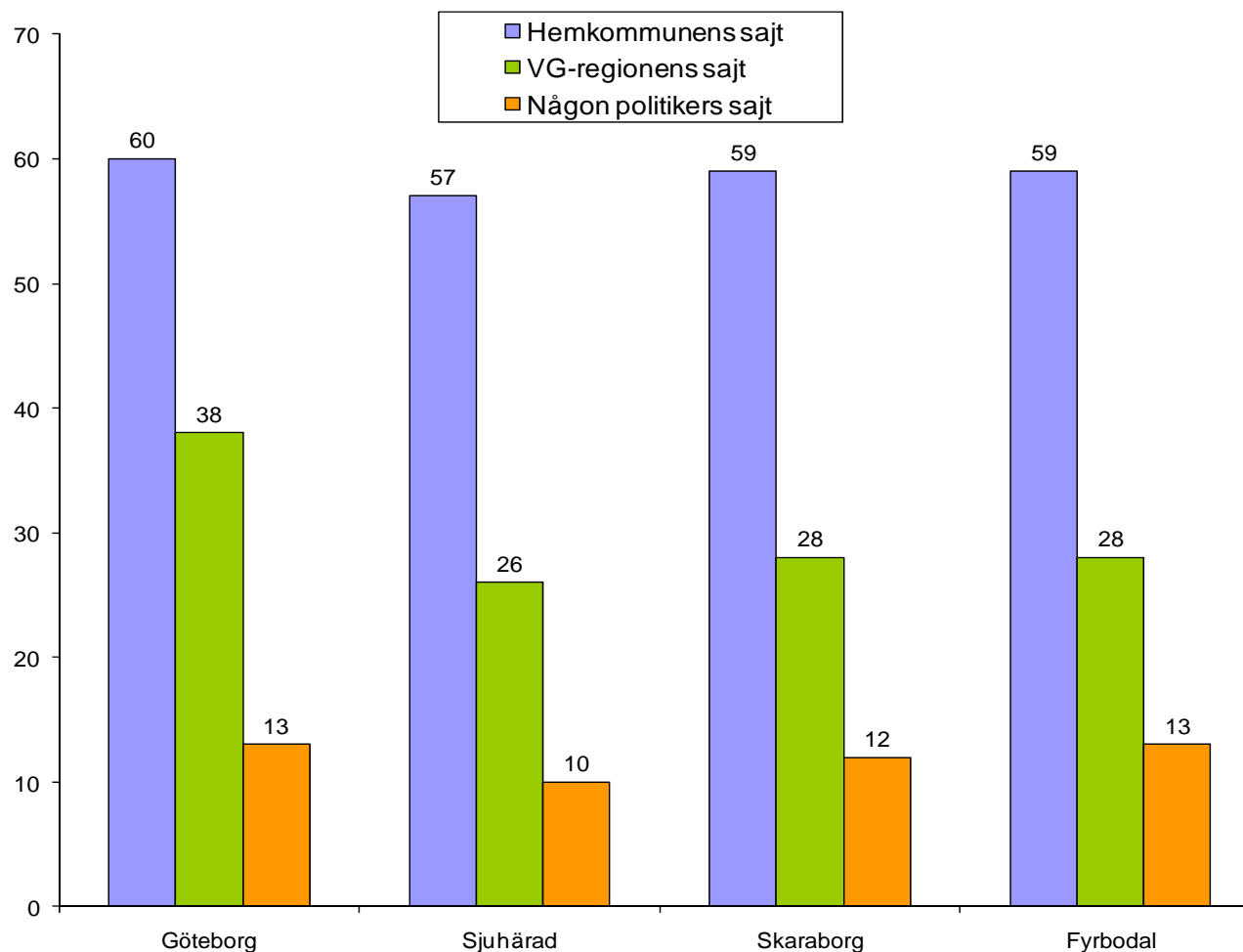


Besök på någon politikers sajt beroende på kön, ålder och politiskt intresse,  
Västsverige, 2010  
(procent minst någon gång senaste 12 mån)





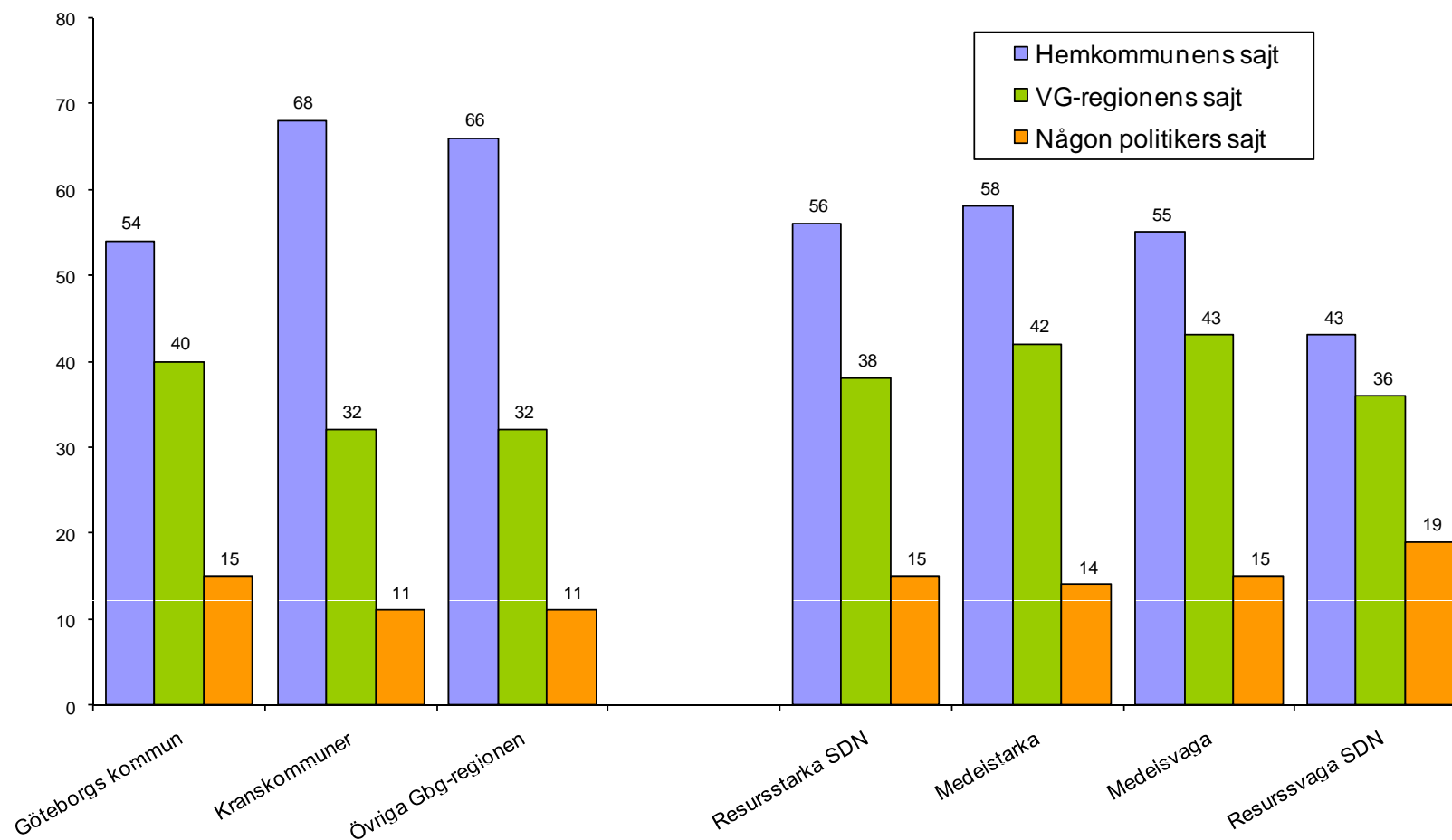
Besök på offentliga sajter i olika delregioner, Västsverige, 2010 (procent minst någon gång senaste 12 mån)







Besök på offentliga sajter i olika Göteborgsregionen och olika delar av Göteborgs kommun, 2010  
(procent minst någon gång senaste 12 mån)





## Västsvenskarna:

- Är i stor utsträckning internetanvändare
- Har en bred internetanvändning
- Ökar sin användning av sociala medier
- Har inte politik överst på sin användningslista
  
- Liknar svensken i allmänhet i dessa avseenden
  
- Har storstaden Göteborg som utmärker sig något när det gäller användningen av nätet: lite mer av allt!



**SOM-INSTITUTET**  
SAMHÄLLE OPINION MEDIER



GÖTEBORGS UNIVERSITET

# Västsvenskarna och deras fotbollslag

Lennart Nilsson SOM-institutet



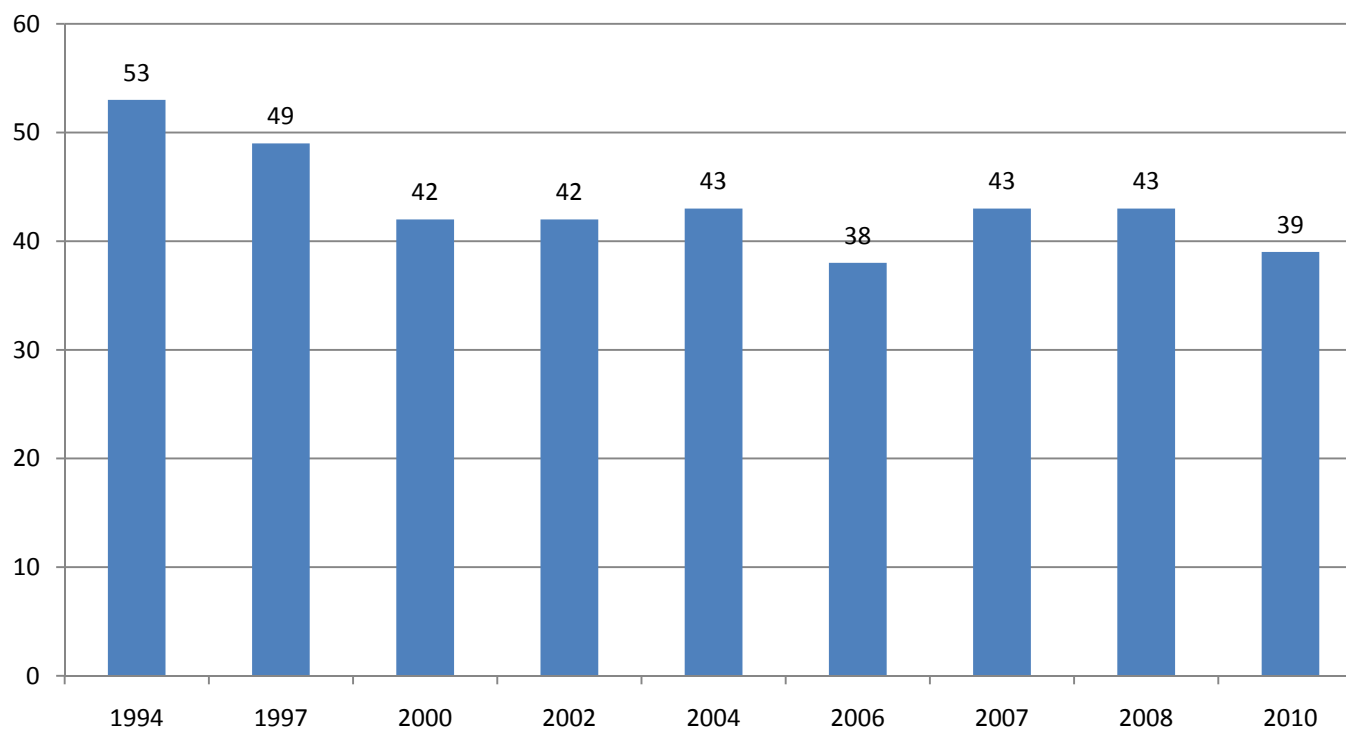
”Till sist, finns det någon västsvensk (samtida eller tidigare) som Du beundrar särskilt?”

Namn	Antal	Procent
Göran Johansson	95	11
Jan Eliasson	60	7
PG Gyllenhammar	55	6
Bert Karlsson	26	3
Ingrid Segerstedt Wiberg	25	3
Janne Josefsson	25	3
Håkan Hellström	24	3
Torgny Segerstedt	21	2
Torbjörn Nilsson	15	2
Evert Taube	11	1
Personligt (fru, man, sambo, barn, familj, föräldrar etc.)	93	10

Totalt besvarade 902 personer av 3276 dvs 28 procent denna fråga.



## Andel som har favoritlag *herrlag* i Göteborg 1994–2010



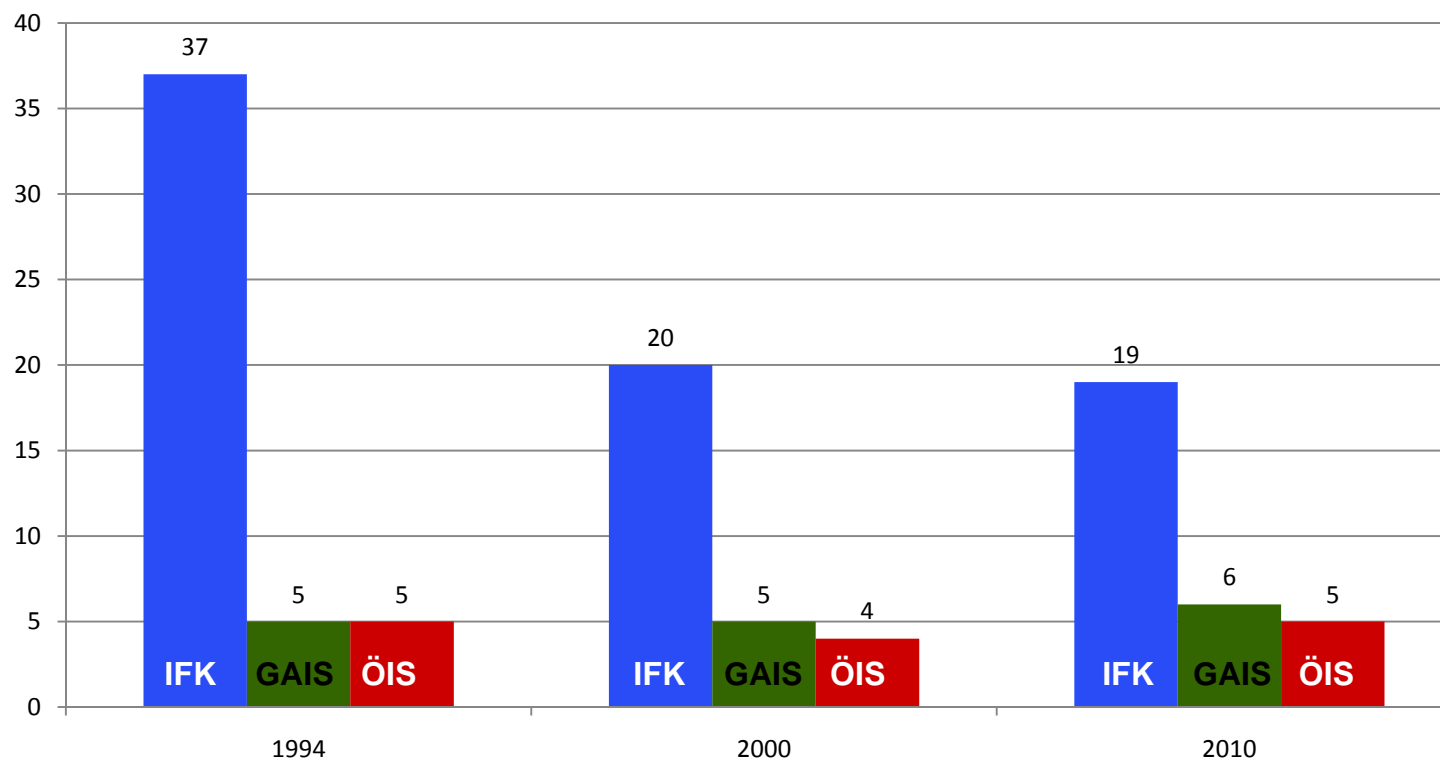


## Göteborgarnas favoritlag i fotboll *herrlag* 1994–2010

	IFK	GAIS	ÖIS	Häcken + Västra Frölunda	Annat svenskt lag	Utländskt lag	Summa procent	Antal
1994	70	10	9		11*		100	477
1997	66	9	6	3	11	5	100	479
2000	50	13	9	5	15	8	100	419
2002	49	11	20	4	11	5	100	451
2004	55	10	11	4	14	6	100	465
2006	47	13	14	4	13	9	100	361
2007	61	11	8	1	13	6	100	436
2008	50	15	11	4	15	5	100	402
2010	48	14	12	4	13	9	100	382



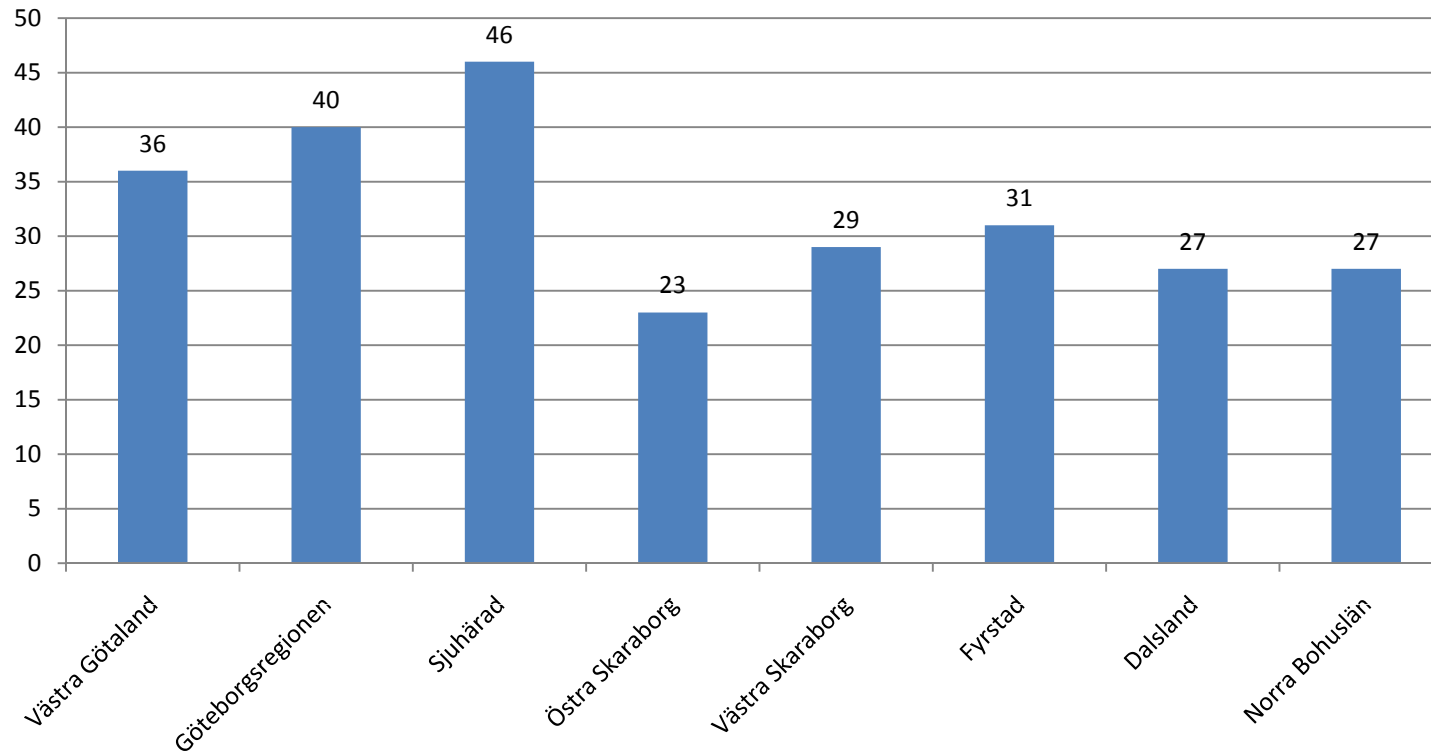
## Göteborgarnas favoritlag i fotboll *herrlag* 1994–2010



**Kommentar:** Av samtliga Göteborgare



## Andel som har favoritlag (herrlag) i Västra Götaland och i de olika delregionerna 2010





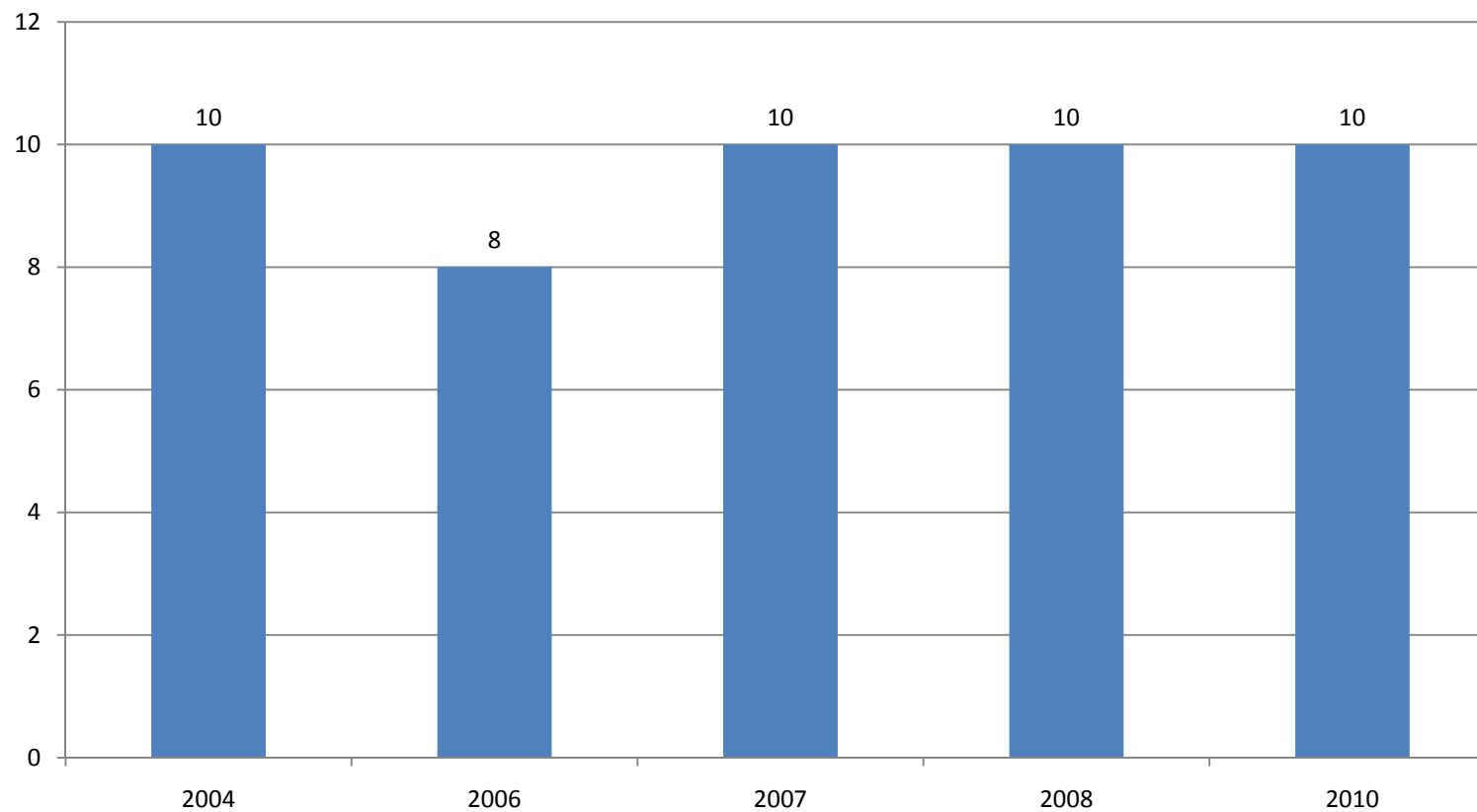
## Favoritlag (herrlag) och socioekonomiska grupper

	<i>Lag/ Grupp</i>	<i>IFK</i>	<i>GAIS</i>	<i>ÖIS</i>	<i>Häcken/ V.Frölunda</i>	<i>Elfsborg</i>	<i>Annat svenskt Lag</i>	<i>Utländskt lag</i>	<i>S:a procent</i>	<i>Antal</i>
<b>Kön</b>	Man	51	14	12	2	2	7	12	100	733
	Kvinna	56	12	8	4	3	5	12	100	478
<b>Ålder</b>	65-85	54	18	14	1	4	2	7	100	210
	50-64	54	15	15	1	2	2	11	100	324
	30-49	52	14	9	4	2	6	13	100	403
	16-29	52	7	5	4	3	14	15	100	274
<b>Klass/ Nuv. hem</b>	Företagare	43	18	14	1	5	6	12	100	98
	Högre tjm.	51	9	14	5	2	3	15	100	256
	Tjm.	54	13	11	2	2	5	13	100	360
	Arbetare	56	15	7	3	3	7	9	100	428
<b>Parti</b>	V	51	9	10	9	1	6	13	100	77
	S	58	15	8	2	1	7	8	100	368
	C	55	9	6	6	12	3	9	100	(33)
	Fp	49	13	20	2	4	2	10	100	100
	M	51	13	14	2	2	4	14	100	359
	Kd	56	4	11	7	9	2	11	100	45
	Mp	47	16	5	5	1	9	17	100	111
<b>Medborgar- skap</b>	Svenskt	54	13	11	3	2	5	12	100	1124
	Utländskt	25	9	16	3	6	28	13	100	(32)
<b>Samtliga</b>		53	13	10	3	2	6	12	100	1220

**Kommentar:** Procentbasen utgörs av alla som angett att de haft ett favoritlag i fotboll i Göteborg Väst-SOM 2007, 2008, 2010



## Göteborgare som har favoritlag i fotboll *damlag* 2004–2010





## Göteborgarnas favoritlag i fotboll *damlag* 2004–2007

	Koppar- bergs Göteborg FC	Umeå IK	Jitex	Svenska landslaget	Annat svenskt lag	Utländskt lag	Summa procent	Antal
2004	16	41	5	12	31	-	100	106
2006	23	36	4	11	30	-	100	72
2007	39	30	-	8	21	2	100	99
2008	46	24	3	3	23	1	100	91
2010	63	3	7	2	25	-	100	102



**SOM-INSTITUTET**  
SAMHÄLLE OPINION MEDIER



GÖTEBORGS UNIVERSITET

# Västsvensk livstillfredsställelse

Åsa Nilsson

SOM-institutet

Göteborgs universitet

[asa.nilsson@som.gu.se](mailto:asa.nilsson@som.gu.se)

Vetenskapsfestivalen 11 maj 2011



- ❖ **Lycka**
- ❖ **Livstillfredsställelse**
- ❖ **Välbefinnande**
- ❖ **Livskvalitet**



# Livstillfredsställelse och lycka i SOM

Fråga 36 **Hur nöjd** är du på det hela taget med det liv du lever?

Mycket nöjd

Ganska nöjd

Inte särskilt nöjd

Inte alls nöjd

Fråga 48 På det hela taget, **hur lycklig** skulle du säga att du är?

Mycket lycklig

Ganska lycklig

Inte särskilt lycklig

Inte alls lycklig



# Livstillfredsställelse och...

Fråga 36 **Hur nöjd** är du på det hela taget med det liv du lever?

Mycket nöjd

Ganska nöjd

Inte särskilt nöjd

Inte alls nöjd

Fråga 48 På det hela taget, **hur lycklig** skulle du säga att du är?

Mycket lycklig

Ganska lycklig

Inte särskilt lycklig

Inte alls lycklig

Fråga 49 Om du tänker på de senaste dagarna, hur skulle du säga att du har känt dig? Svara med hjälp av nedanstående skala:

Jag har känt mig  
mycket illa till mods



0

1

2

3

4

5

6

7

8

9

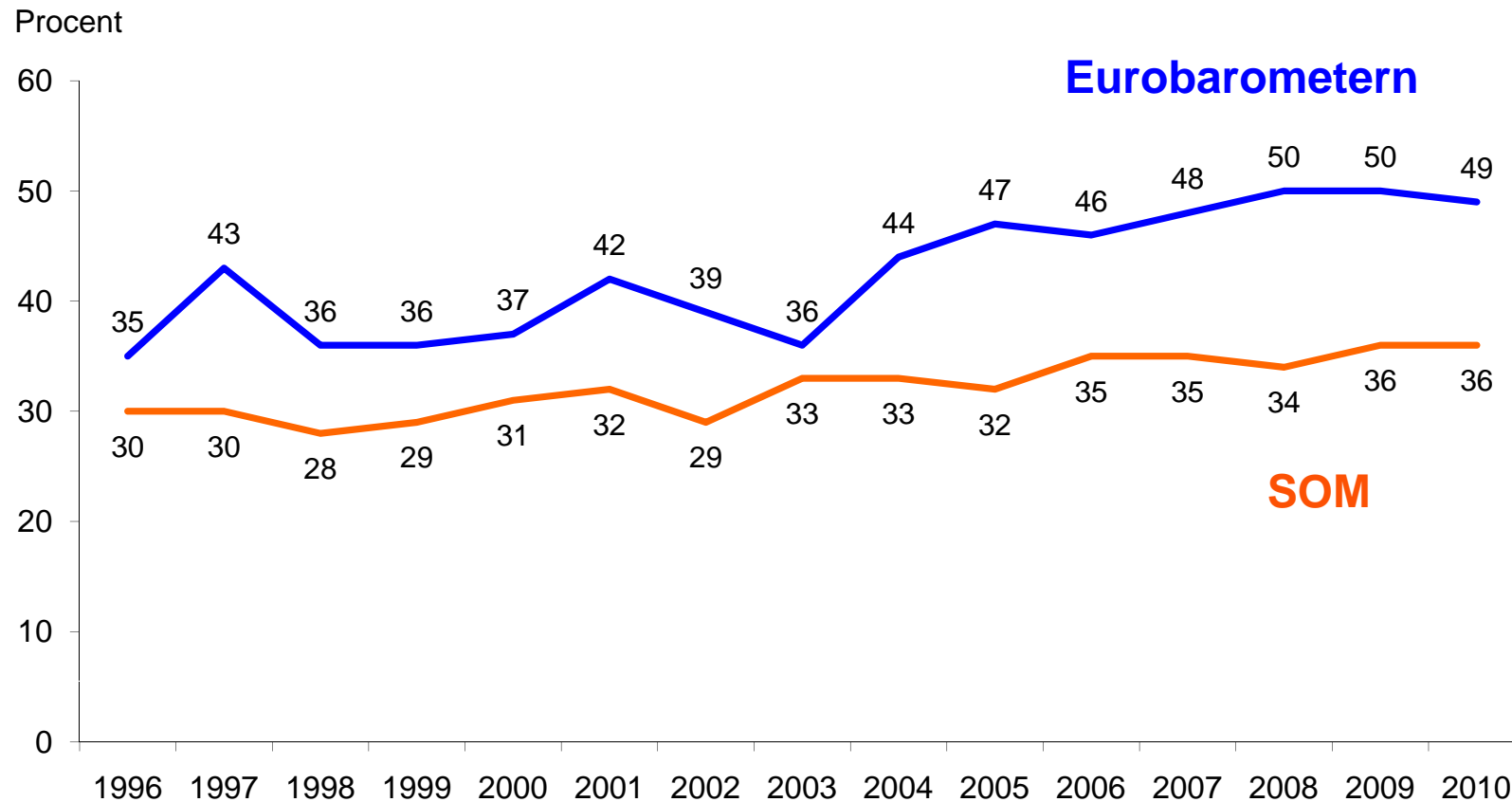
10

Jag har känt mig  
mycket väl till mods





# ”Mycket nöjd med livet”: SOM vs Eurobarometern



Källa: Andelen svenskar som svarat 'mycket nöjd med livet' i Eurobarometern resp. Riks-SOM-undersökningen.

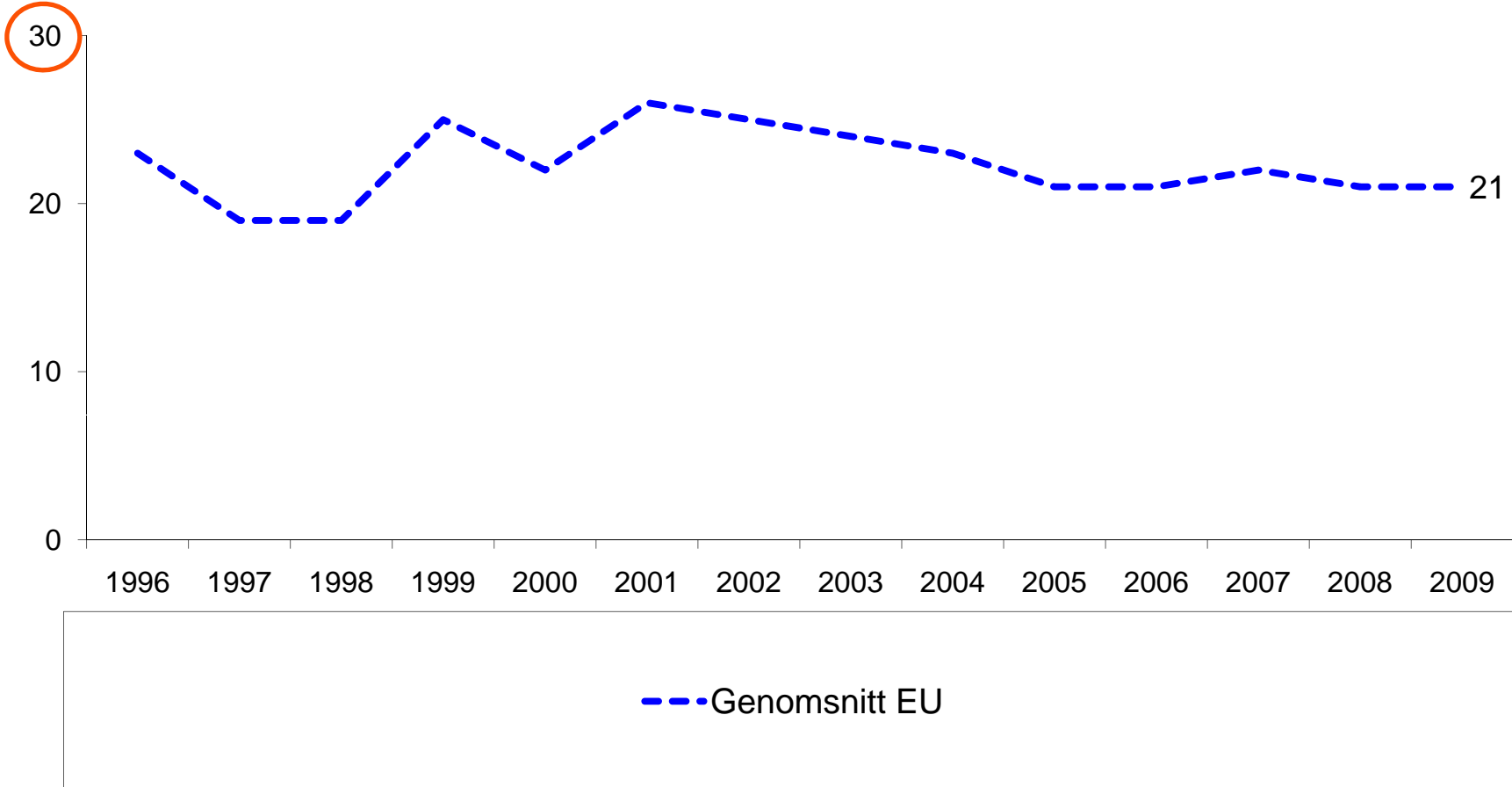




# Livstillfredsställelse i EU-länderna

1996–2008

Procent



Kommentar: Resultaten avser andelen mycket nöjda med livet. Källa: Eurobarometern.

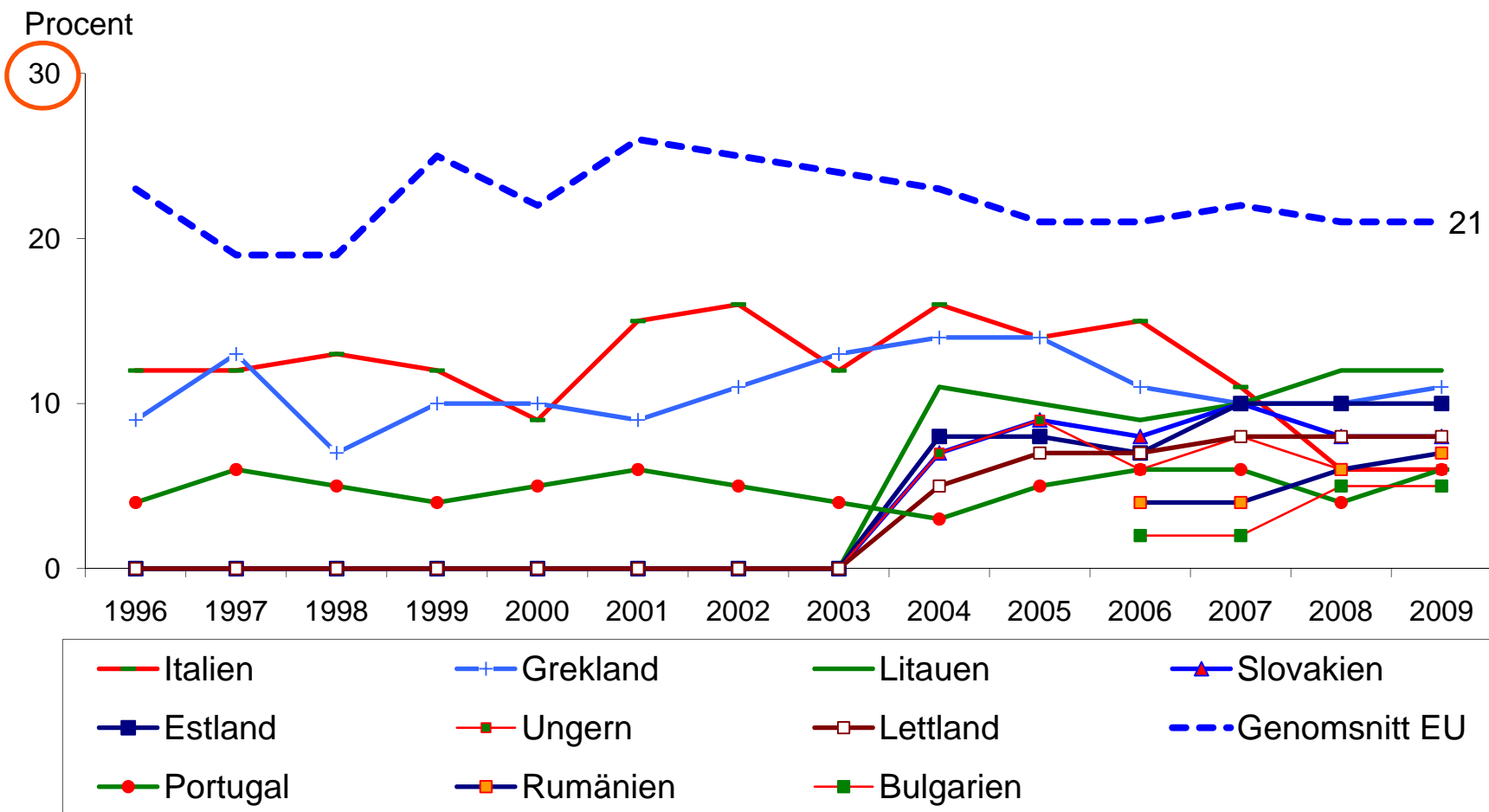
Vetenskapsfestivalen 11 maj 2011 Åsa Nilsson / asa.nilsson@som.gu.se

www.som.gu.se



# Livstillfredsställelse i EU-länderna

1996–2008



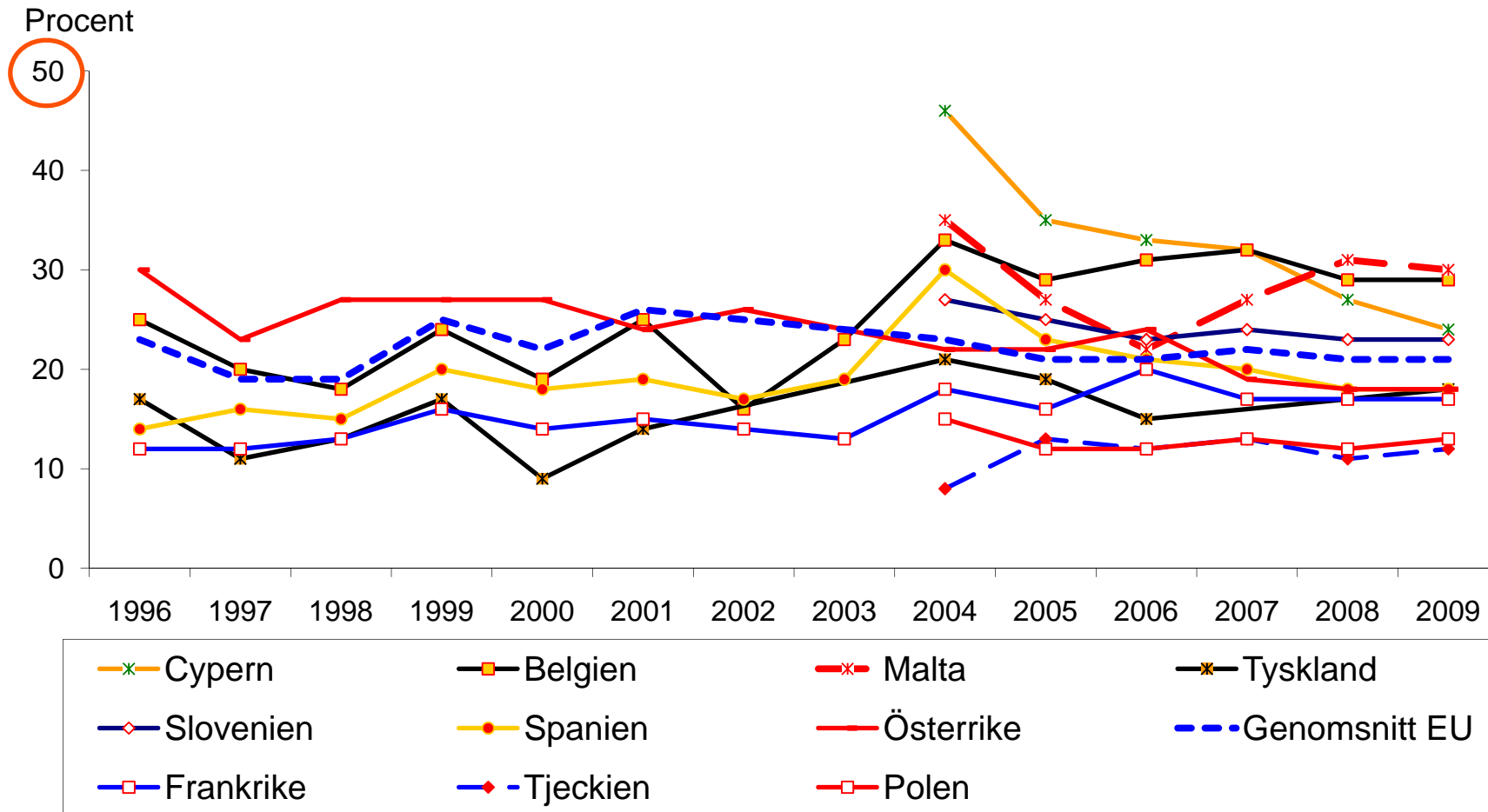
Kommentar: Resultaten avser andelen mycket nöjda med livet. Källa: Eurobarometern.

Vetenskapsfestivalen 11 maj 2011 Åsa Nilsson / asa.nilsson@som.gu.se



# Livstillfredsställelse i EU-länderna

## 1996–2008



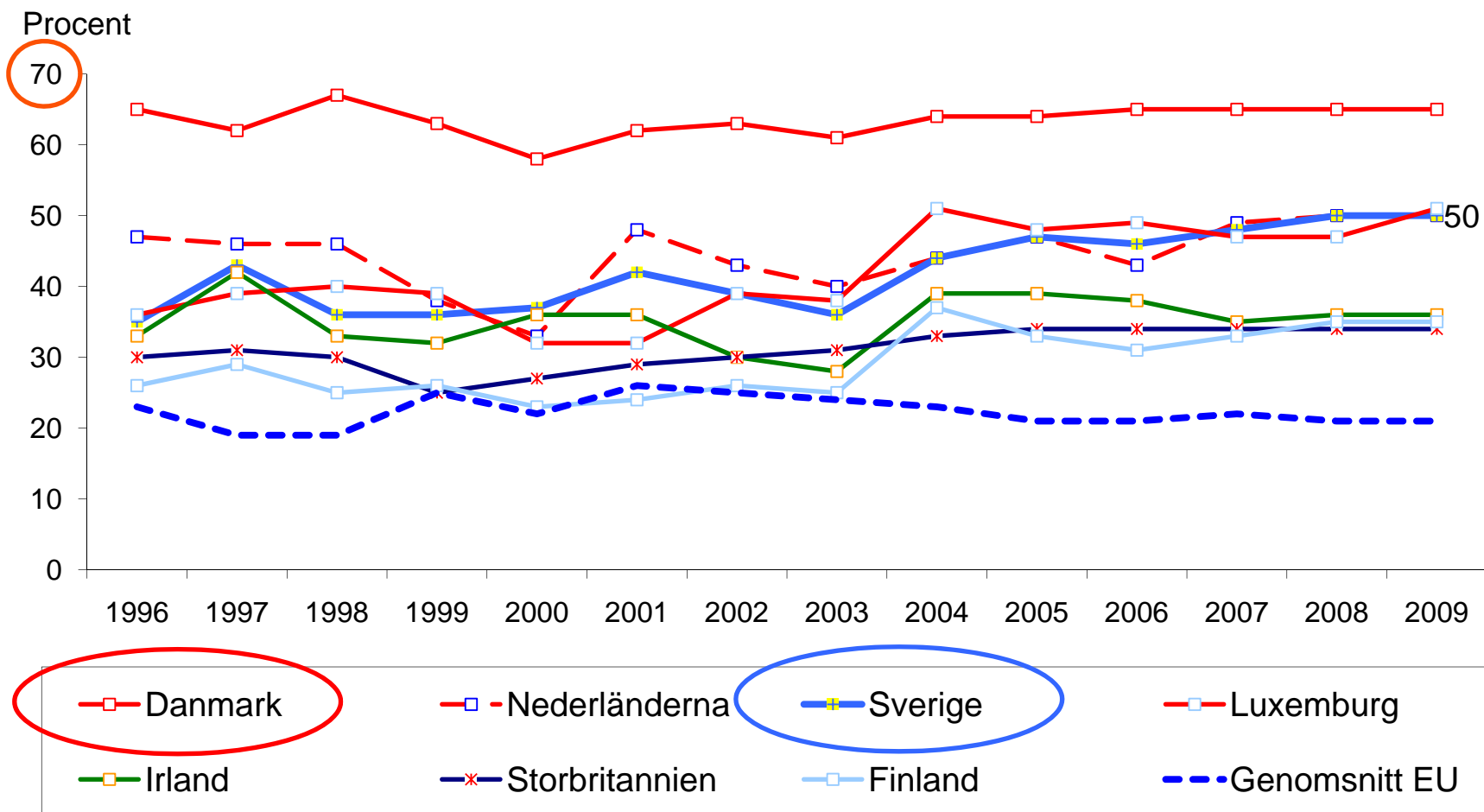
Kommentar: Resultaten avser andelen mycket nöjda med livet. Källa: Eurobarometern.

Vetenskapsfestivalen 11 maj 2011 Åsa Nilsson / asa.nilsson@som.gu.se



# Livstillfredsställelse i EU-länderna

1996–2008



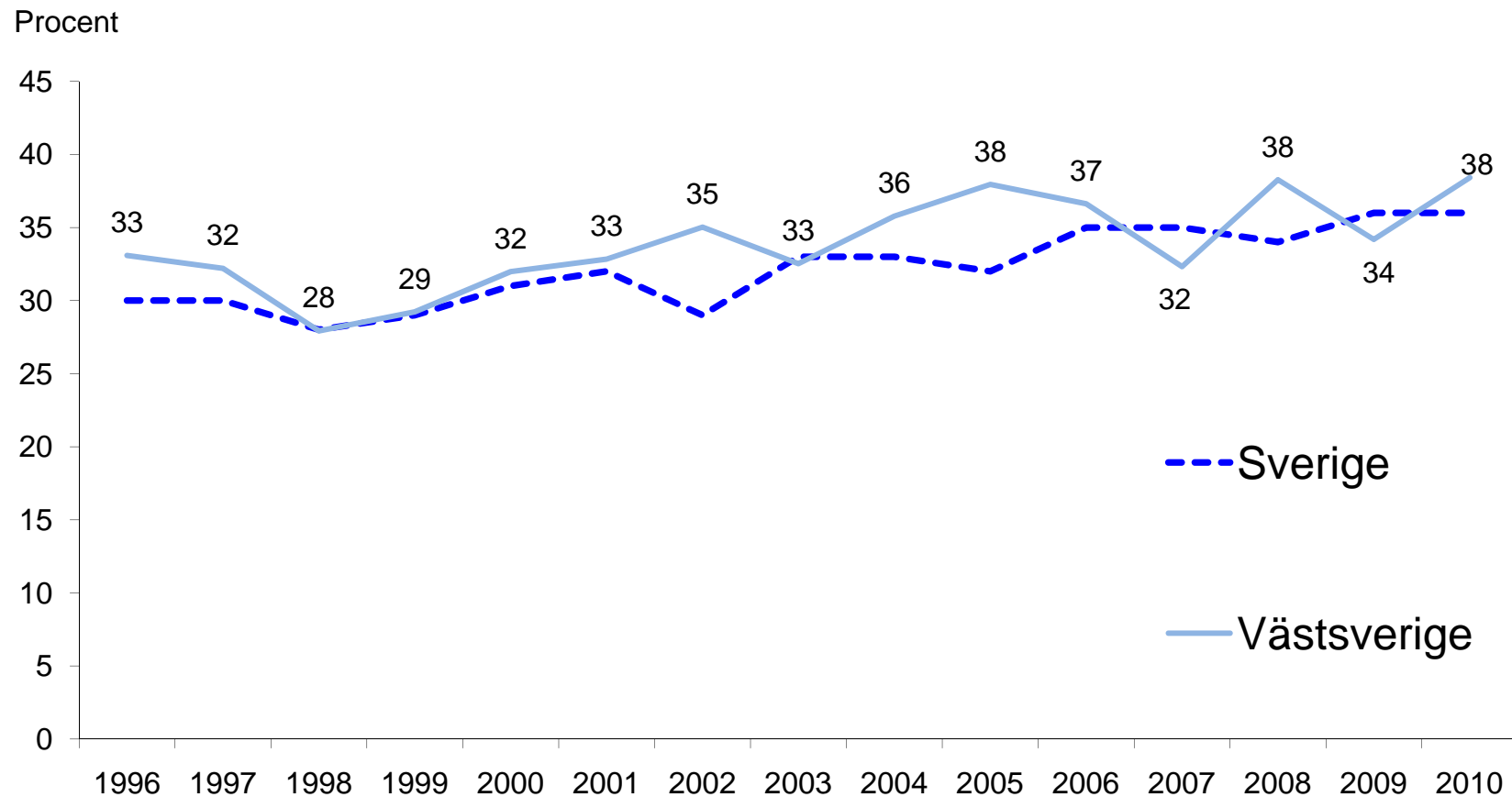
Kommentar: Resultaten avser andelen mycket nöjda med livet. Källa: Eurobarometern.

Vetenskapsfestivalen 11 maj 2011 Åsa Nilsson / asa.nilsson@som.gu.se

www.som.gu.se



# ”Mycket nöjd med livet”: Västsverige vs Sverige



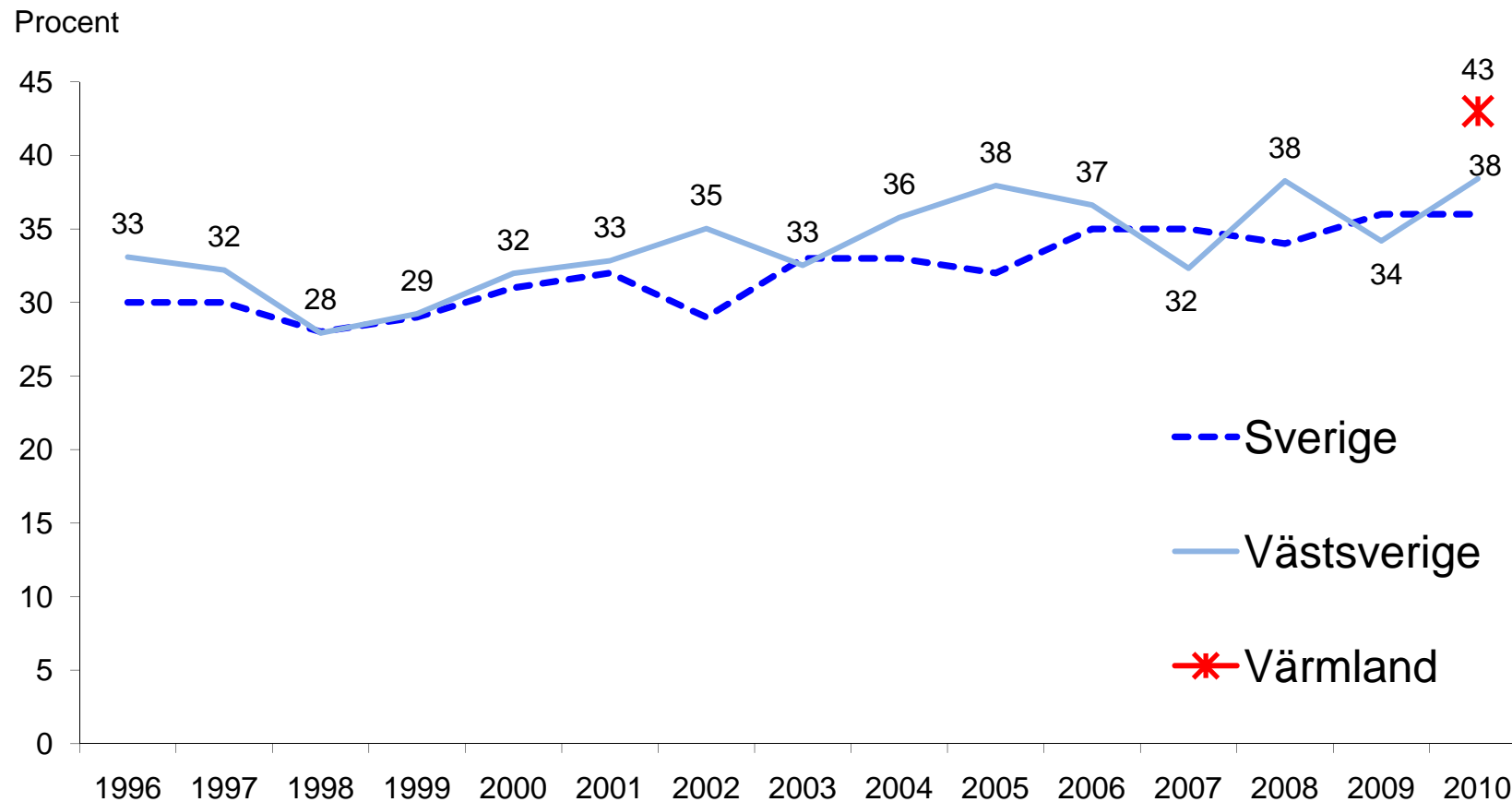
Källa: Riks-SOM respektive Väst-SOM.

Vetenskapsfestivalen 11 maj 2011 Åsa Nilsson / asa.nilsson@som.gu.se

[www.som.gu.se](http://www.som.gu.se)



# ”Mycket nöjd med livet”: Västsverige vs Sverige



Källa: Riks-SOM, Väst-SOM respektive Värmlands-SOM.

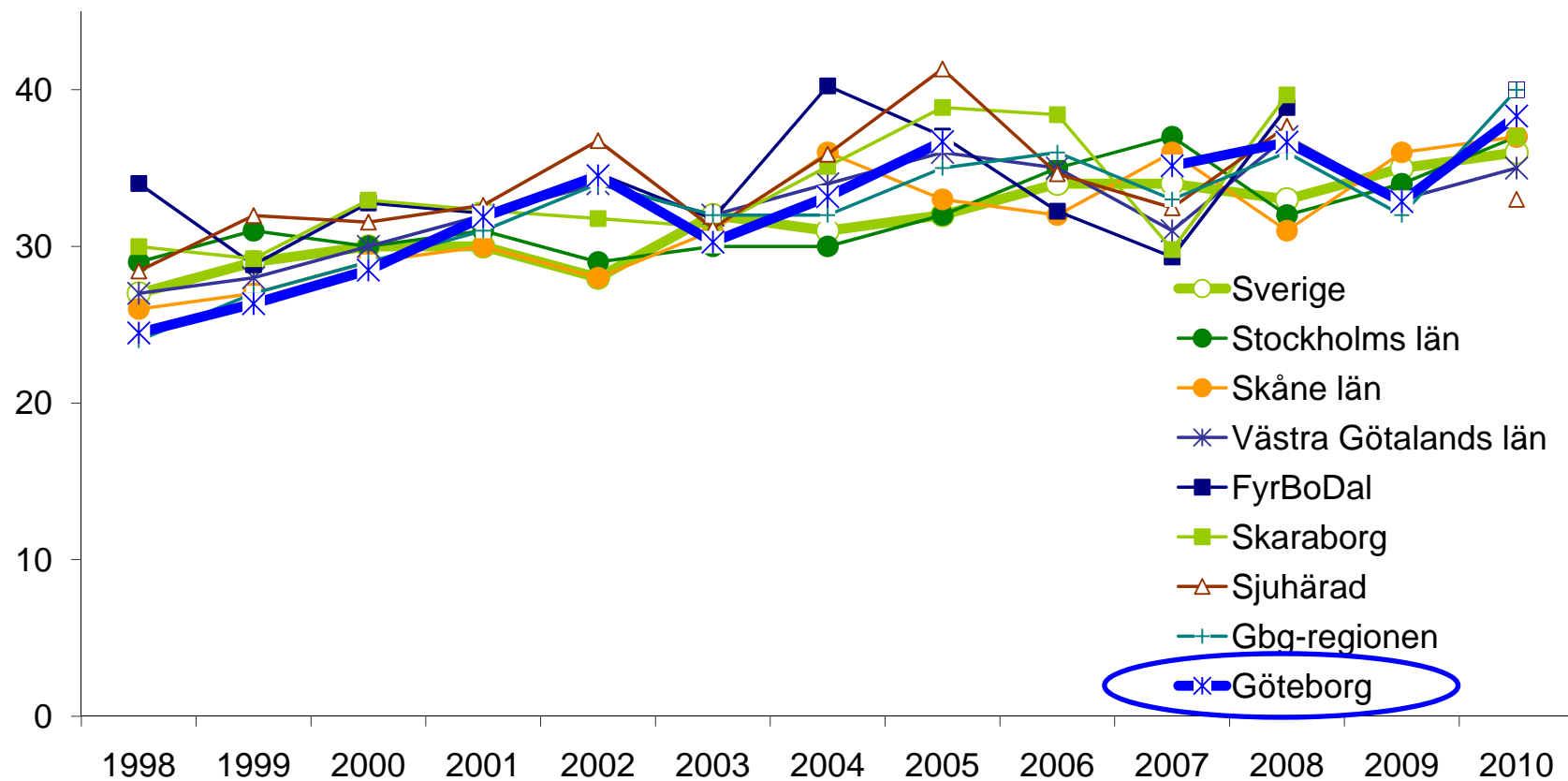
Vetenskapsfestivalen 11 maj 2011 Åsa Nilsson / asa.nilsson@som.gu.se

[www.som.gu.se](http://www.som.gu.se)



# Inga tydliga geografiska skillnader i svensk livstillfredsställelse... 1998–2010

Procent



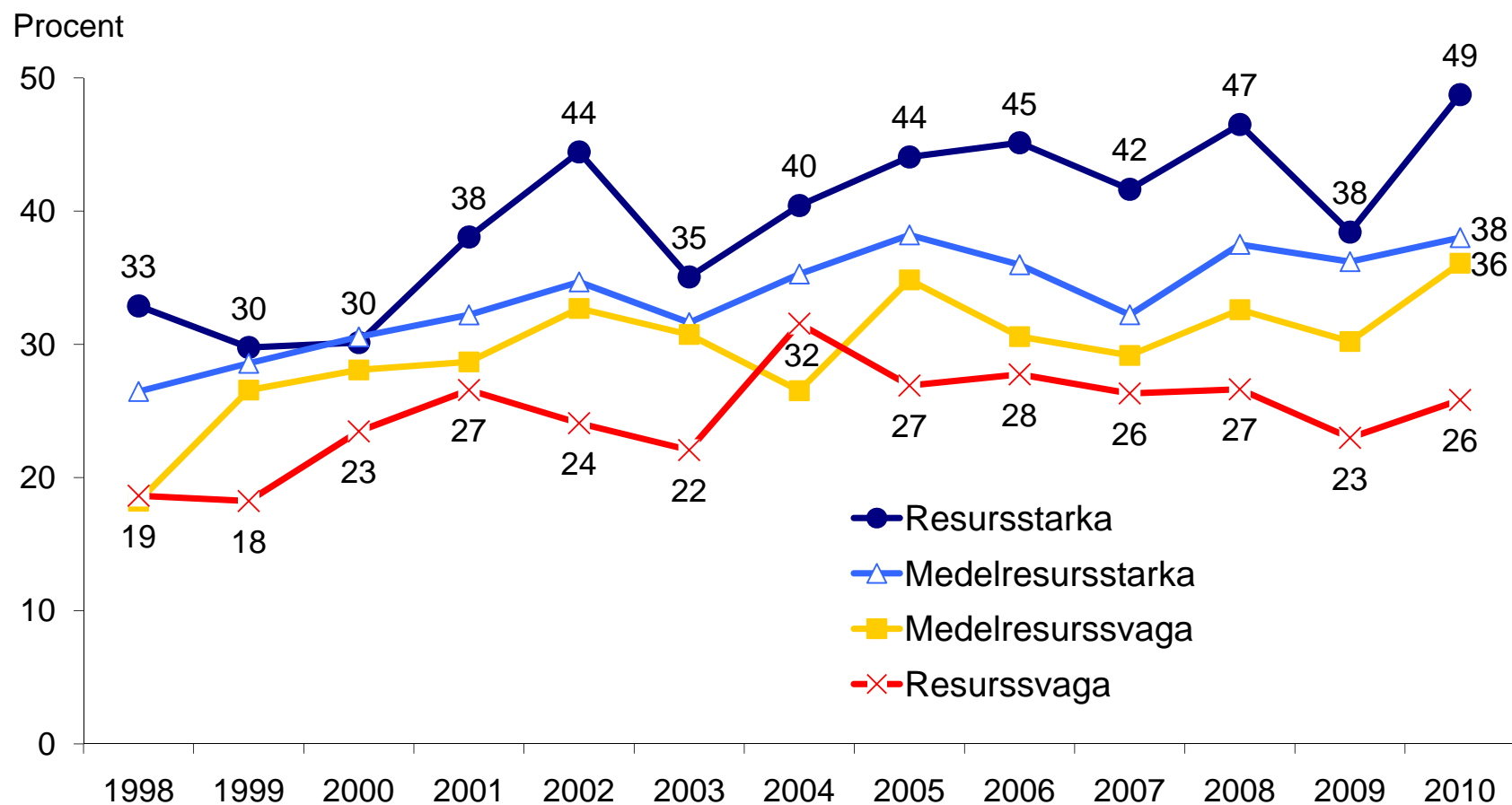
Kommentar: Resultaten avser andelen mycket nöjda med livet. Länsresultaten är genomgående hämtade från Riks-SOM.

Vetenskapsfestivalen 11 maj 2011 Åsa Nilsson / asa.nilsson@som.gu.se

www.som.gu.se



# ...däremot *inom* Göteborg 1996–2010



*Kommentar:* Resultaten avser andelen mycket nöjda med livet.

Vetenskapsfestivalen 11 maj 2011 Åsa Nilsson / asa.nilsson@som.gu.se

www.som.gu.se

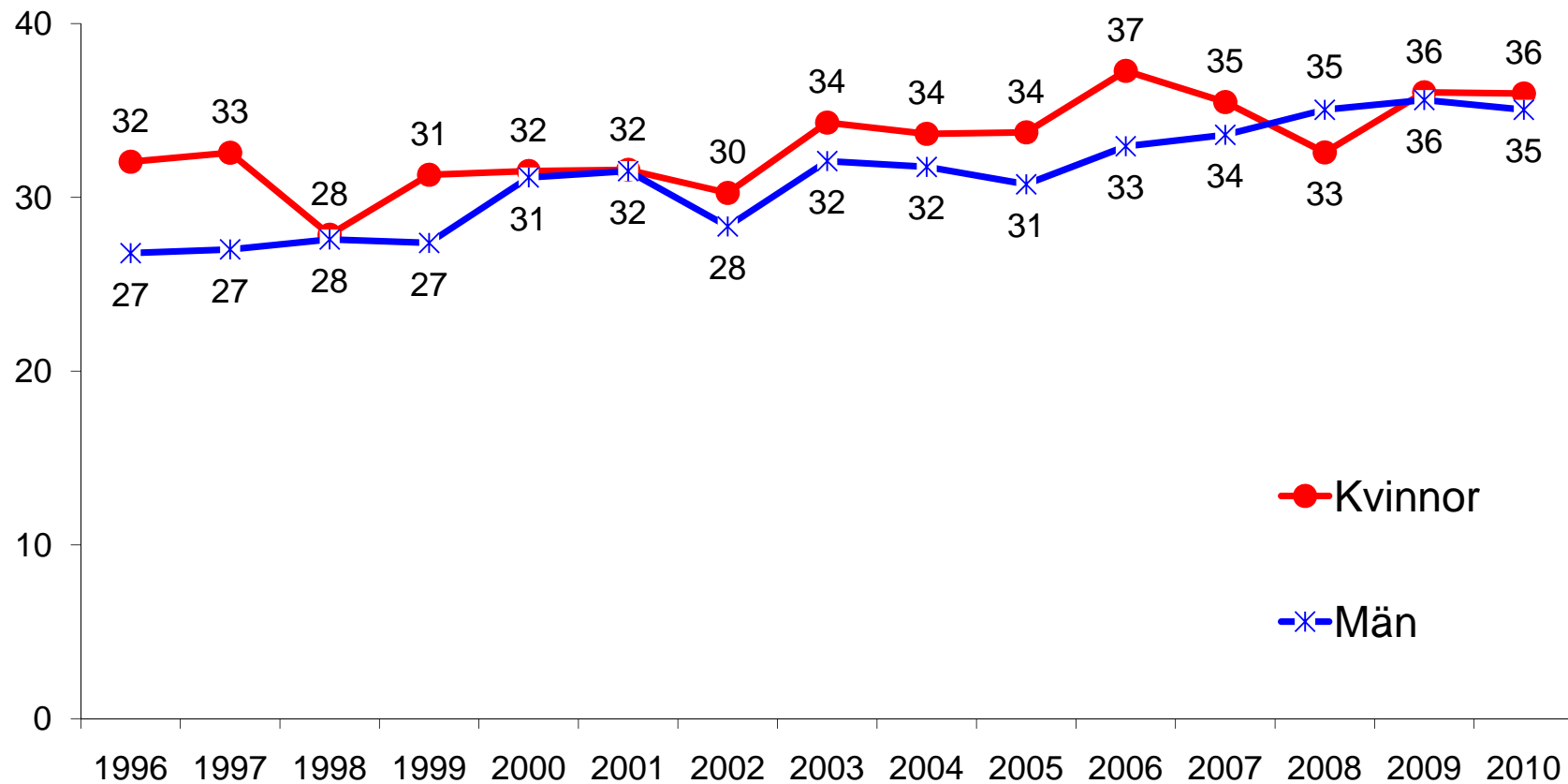




# Kvinnor *generellt lite* mer nöjda

1996–2010; hela Sverige

Procent



*Kommentar:* Resultaten avser andelen mycket nöjda med livet. Källa: Riks-SOM.

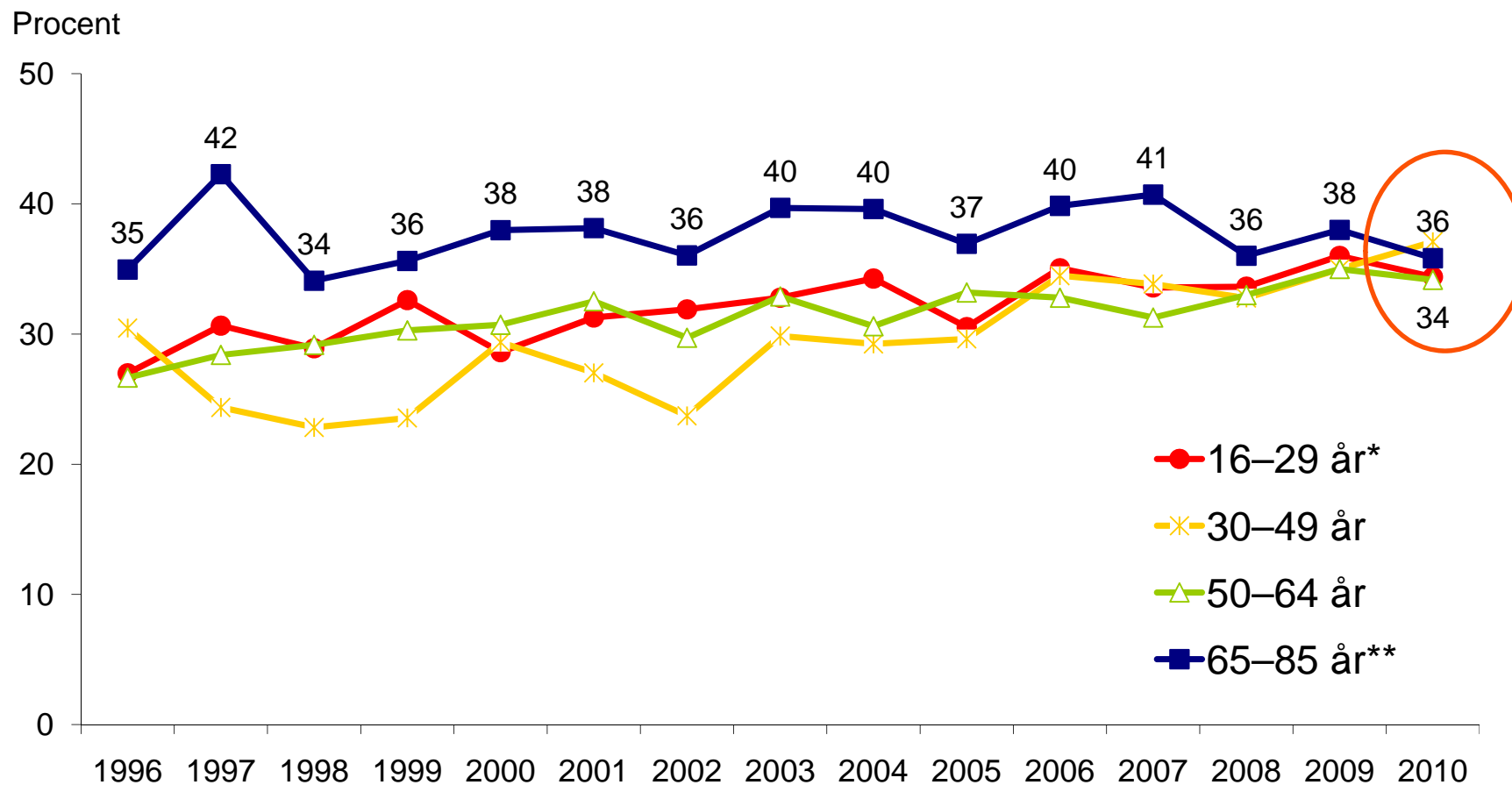
Vetenskapsfestivalen 11 maj 2011 Åsa Nilsson / asa.nilsson@som.gu.se

[www.som.gu.se](http://www.som.gu.se)



# Pensionärer inte längre nöjdare än andra

1996–2010; hela Sverige



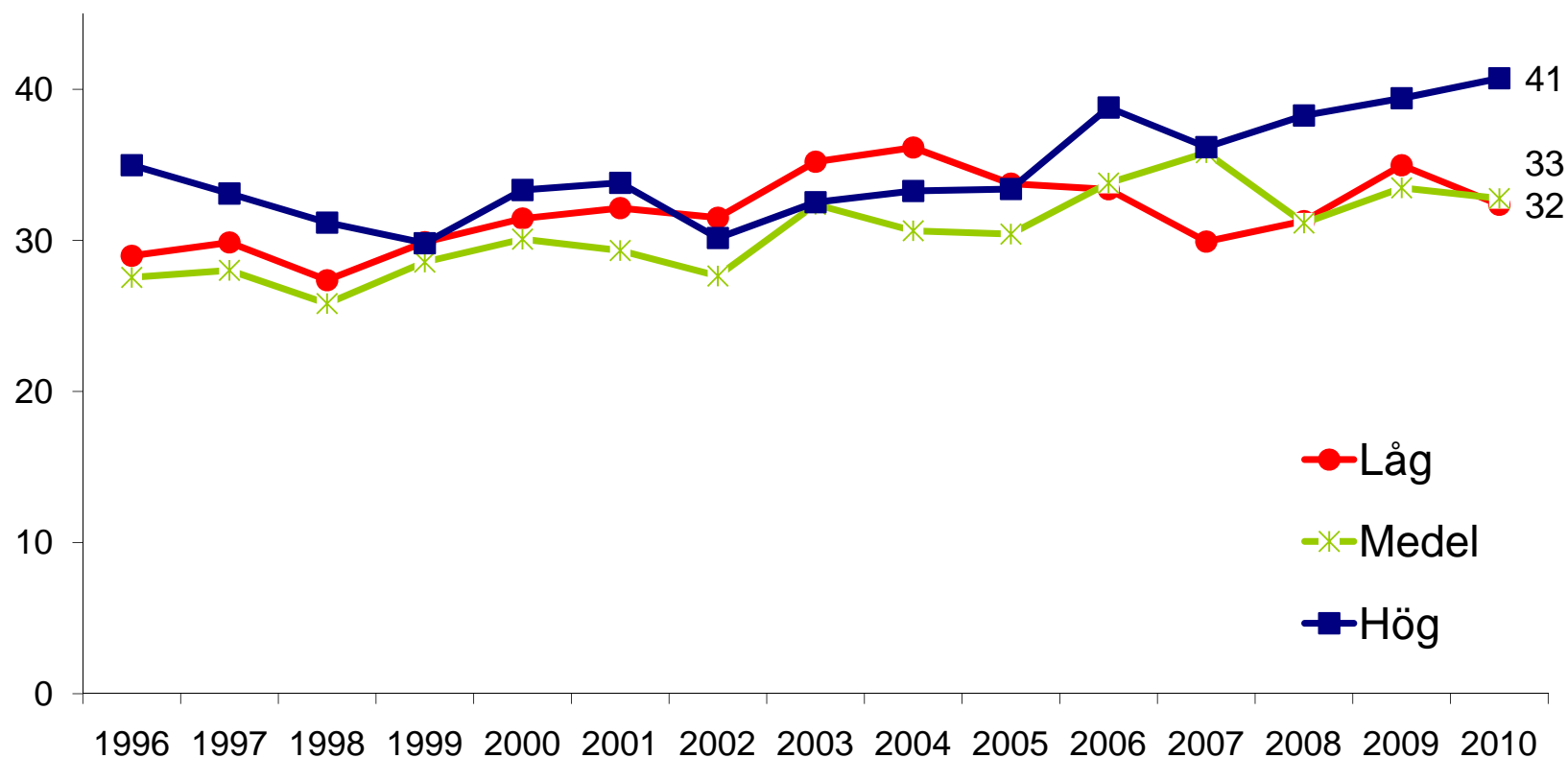
Kommentar: Resultaten avser andelen mycket nöjda med livet. \*Före 2009: 15–29 år. \*\*Före 2008: 65–80 år. Källa: Riks-SOM.



# Ökande betydelse av utbildning

1996–2010; hela Sverige

Procent



*Kommentar:* Resultaten avser andelen mycket nöjda med livet. \*Före 2009: 15–29 år. \*\*Före 2008: 65–80 år. *Källa:* Riks-SOM.

Vetenskapsfestivalen 11 maj 2011 Åsa Nilsson / asa.nilsson@som.gu.se

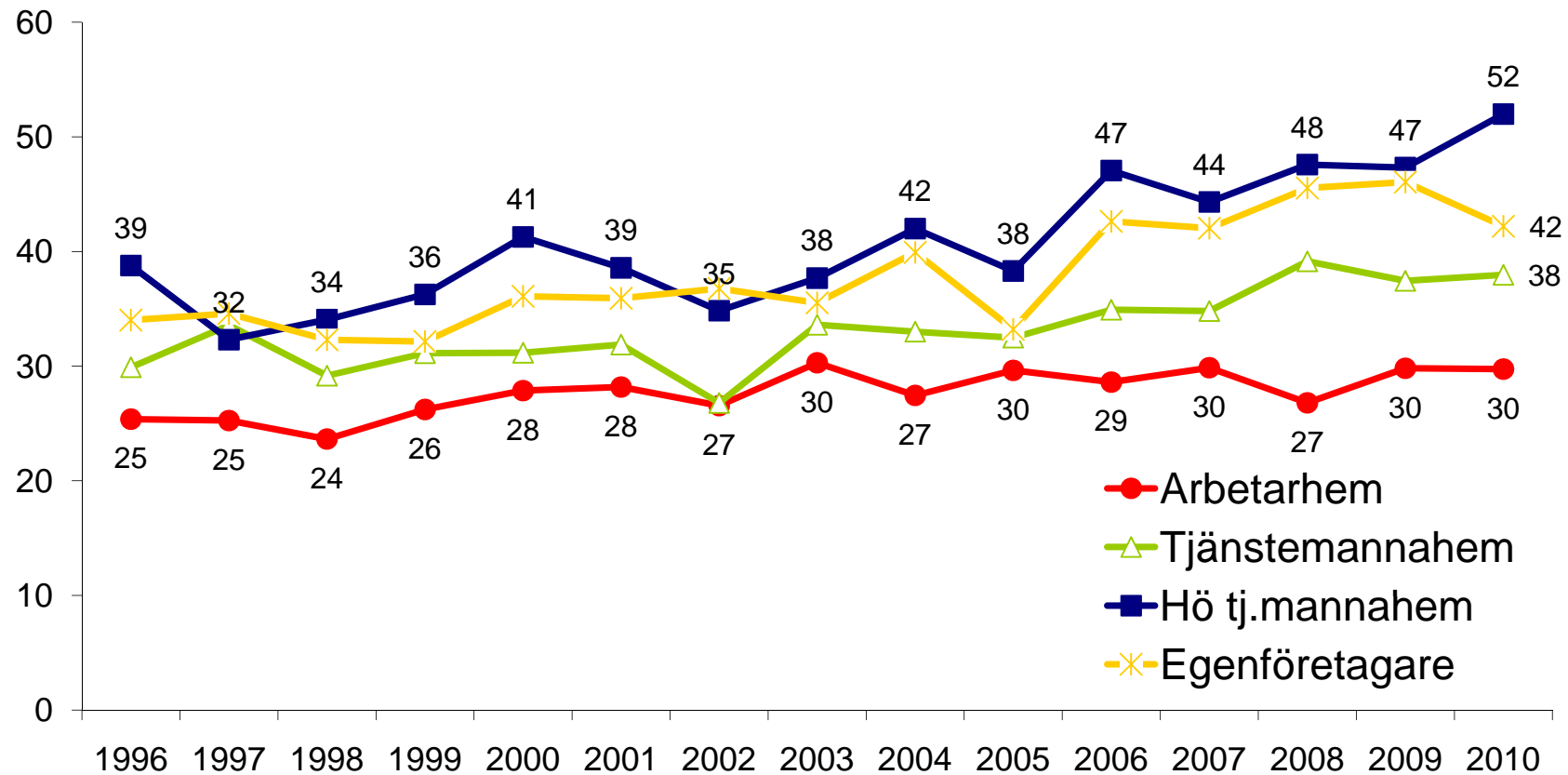
www.som.gu.se



# Livstillfredsställelse: en växande klassfråga

1996–2010; hela Sverige

Procent



*Kommentar:* Resultaten avser andelen mycket nöjda. Kategorin 'Högre tjänstemannahem' inkl. före 2009 tillägget 'akademikerhem' *Källa:* Riks-SOM.



# Vad finns "bakom" (yrkes)klass?

- Anställningstrygghet
- Lön
- Kontroll och inflytande
- Omväxling
- Meningsfullhet



# Livstillfredsställelse vs lycka 2010

	Mycket nöjd	Ganska nöjd	Inte särskilt nöjd	Inte alls nöjd <sup>1</sup>
Mycket lycklig	63	10	0	0
Ganska lycklig	36	84	27	12
Inte särskilt lycklig	1	6	66	35
Inte alls lycklig	0	0	7	53
Summa procent	100	100	100	100
Antal personer	592	942	105	<b>17</b>

*Kommentar:* Tau-b=+0,62. <sup>1</sup>Observera det begränsade svarsunderlaget. *Källa:* Riks-SOM-undersökningen 2010.

Vetenskapsfestivalen 11 maj 2011 Åsa Nilsson / asa.nilsson@som.gu.se

[www.som.gu.se](http://www.som.gu.se)



**SOM-INSTITUTET**  
SAMHÄLLE OPINION MEDIER



GÖTEBORGS UNIVERSITET

# Västsvensk livstillfredsställelse

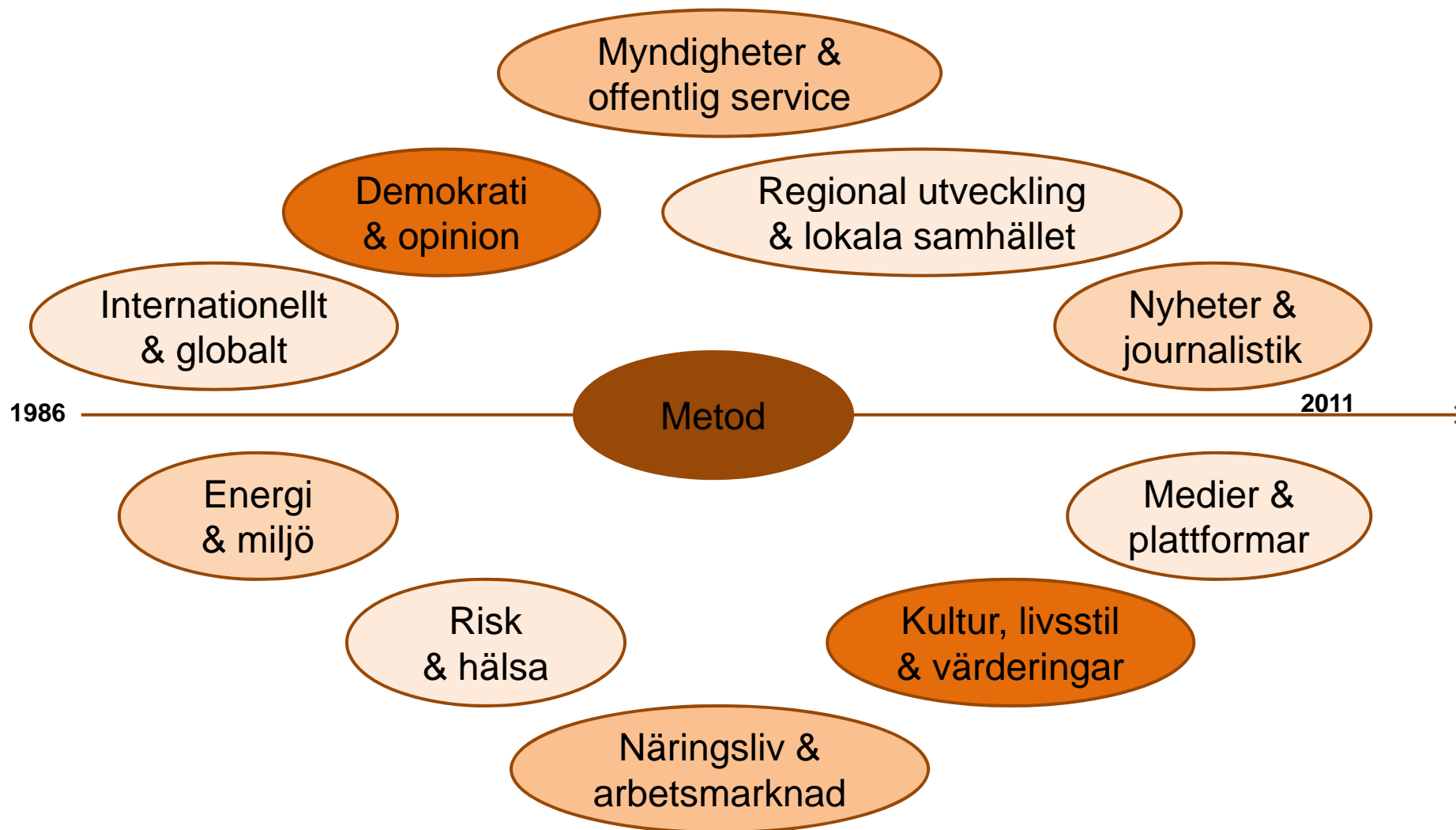
Åsa Nilsson

SOM-institutet

Göteborgs universitet

[asa.nilsson@som.gu.se](mailto:asa.nilsson@som.gu.se)

Vetenskapsfestivalen 11 maj 2011







**SOM-INSTITUTET**  
SAMHÄLLE OPINION MEDIER



GÖTEBORGS UNIVERSITET

**Välkomna tillbaka nästa år!!**