



PARTIKRIS

GISSUR Ó ERLINGSSON

Centrum för kommunstrategiska studier

Linköpings universitet



Minns ni tongångarna på 1990-talet?

Till exempel...

Temanummer *Statsvetenskaplig tidskrift* (1995): ”**Partiernas kris**”

SNS Demokratirådsrapport (2000) *Demokrati utan partier*

Ställde frågan: ”Håller **partiernas kris** på att utvecklas till **en kris för hela demokratin?**”

Demokratiutredningen (SOU 2001:1)

Frågan om **partikris** på agendan i ett par olika avseenden

Oron vid 90-talets slut **berättigad** – av minst tre skäl

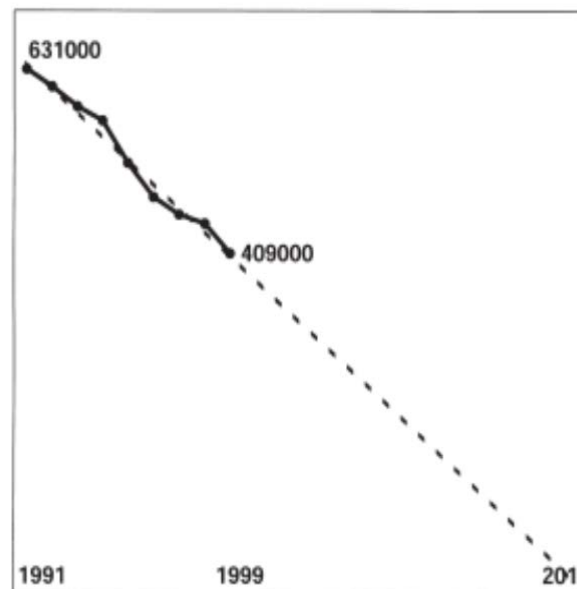


Inte konstigt (1): Stora medlemsförluster

Demokratirådets rapport (2000)

- Regjäla medlemsförluster på väldigt kort tid
- Enkel framräkning: medlemmarna helt borta 2013!

Partierna försvinner 2013?





Inte konstigt (2): Rekryteringsproblem

Gidlund & Möller (1999) *Demokratins trotjänare*. SOU 1999:30

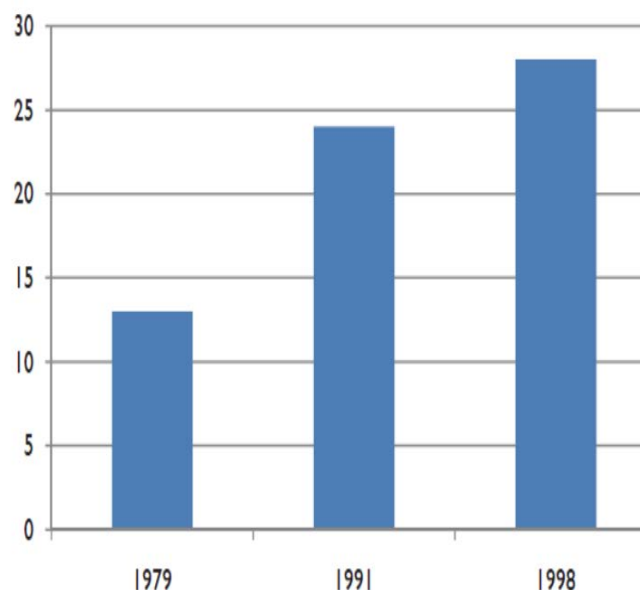
”Hur var tillgången på personer som var villiga att ställa upp vid nomineringarna till kommunfullmäktige inför valet?”

Andel som svarade:

- ej fullt tillräckligt + klart otillräckligt

Alltså: Stigande problem att hitta folk som vill ta på sig uppdrag

Figur 3. Andel partiorganisationer med brist på kandidater till fullmäktigeval 1979–1998. Procent



Källa: Gidlund & Möller 1999.

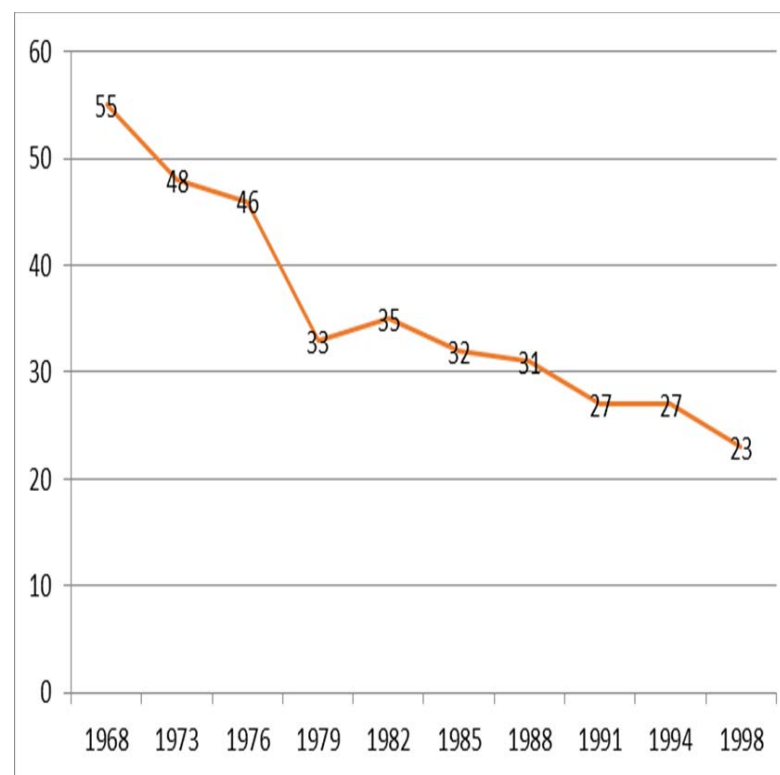


Inte konstigt (3): Förtroenderas (t.o.m. -98...)

Se: Valundersökningarna

"Partierna är bara intresserade av folks röster, inte av deras åsikter"

Andel som tar avstånd, dvs. svarar "delvis motsatt åsikt" eller "helt motsatt åsikt".





Vad har då hänt sedan slutet på 90-talet?

- **Visserligen fortsatta medlemsförluster**
 - Men i avtagande takt; och sedan 2005/2006 rätt stabilt
 - Till och med svag tillväxt! (se Hjertqvist 2013)
- **Studier av uppdragsvillighet - inte upprepats**
 - Men: verkar i vart fall inte blivit enklare (Karlsson & Lundmark 2011; SOU 2012:30 *Vital demokrati*)
- **Tilltron till partierna då?**
 - Bett SOM upprepa **Demokratirådets** (2000) frågebatteri
 - Identiska frågor (inte ställts av SOM sedan 1999)

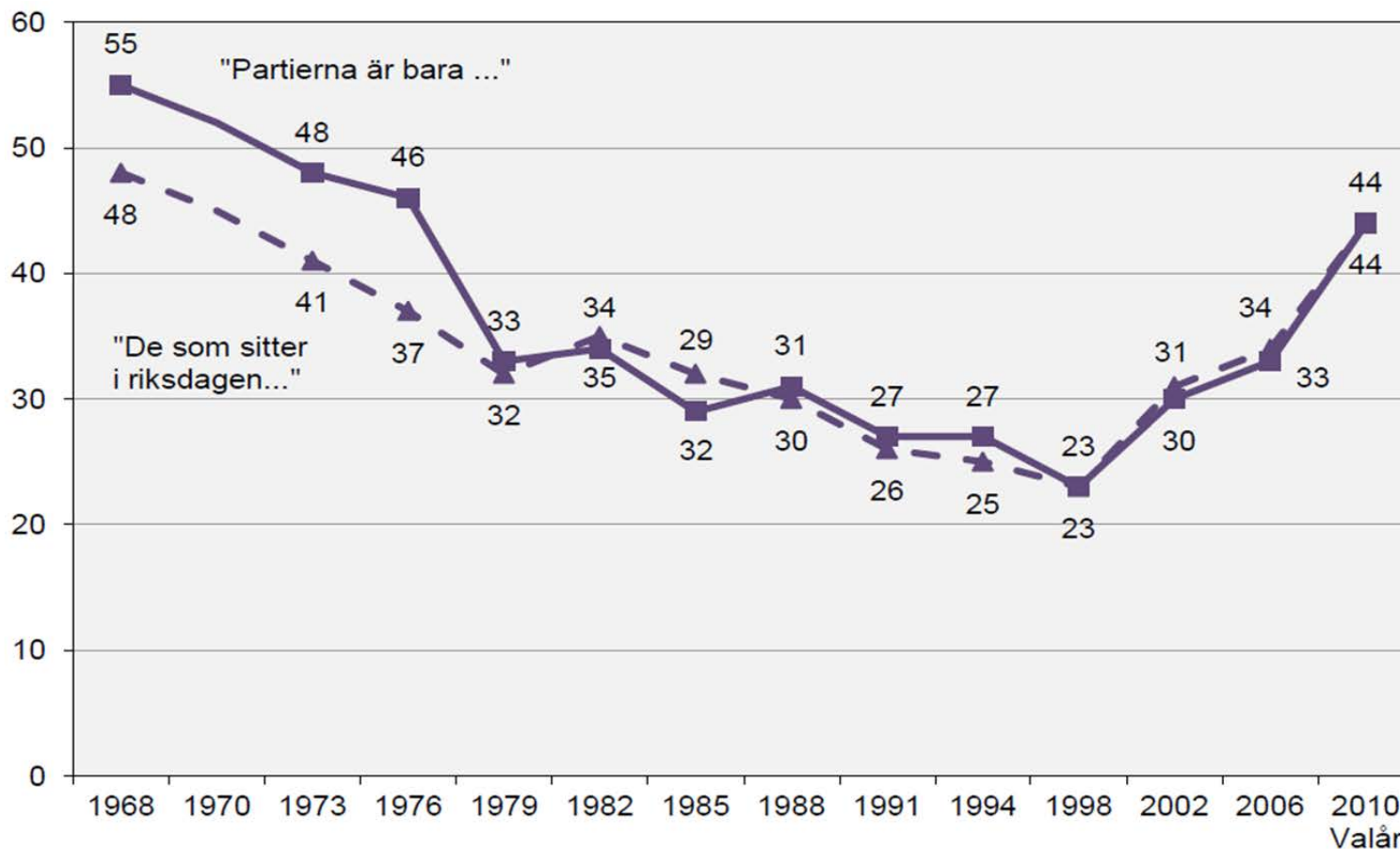


Hur fungerar partierna? (Balansmått)

Hur fungerar partierna när det gäller att...	1999	2013	Förändring, balansmått
<i>Ta ansvar för svåra och långsiktiga beslut?</i>	- 44	- 27	+ 17
<i>Ge medlemmarna inflytande över partiets politik?</i>	- 44	- 22	+ 22
<i>Ta fram lämpliga personer till förtroendeuppdrag</i>	- 40	- 24	+ 16
<i>Föra fram medborgarnas krav och önskemål</i>	- 37	- 20	+ 17



Förstärker intrycket från tidigare studier: ökat förtroende! (Valundersökningarna)





Slutsatser?

- **Partierna har det besvärligt i vissa avseenden...**
 - Svårigheter att hitta uppdragsvilliga kandidater, tror vi
 - Inte superattraktiva för presumtiva medlemmar
- **...men hyfsat i ett par andra – ingen jättekris, ändå?**
 - Medlemstappet planat ut och t o m ökat lite grand
 - Hyggligt ekonomiskt starka pga partistödet (Hjertqvist 2013)
 - (Relativ) förtroendemässig uppräckning
- **Representativa valdemokratins dagsform, ändå OK?**
 - Övergång från ”**Masspartier & folkrörelsedemokrati**” till ”**Professionella kampanjpartier & konkurrensdemokrati**”
 - Stör det verkligen medborgarna så mycket?
 - Jämför **Esaiasson med flera** (2011)



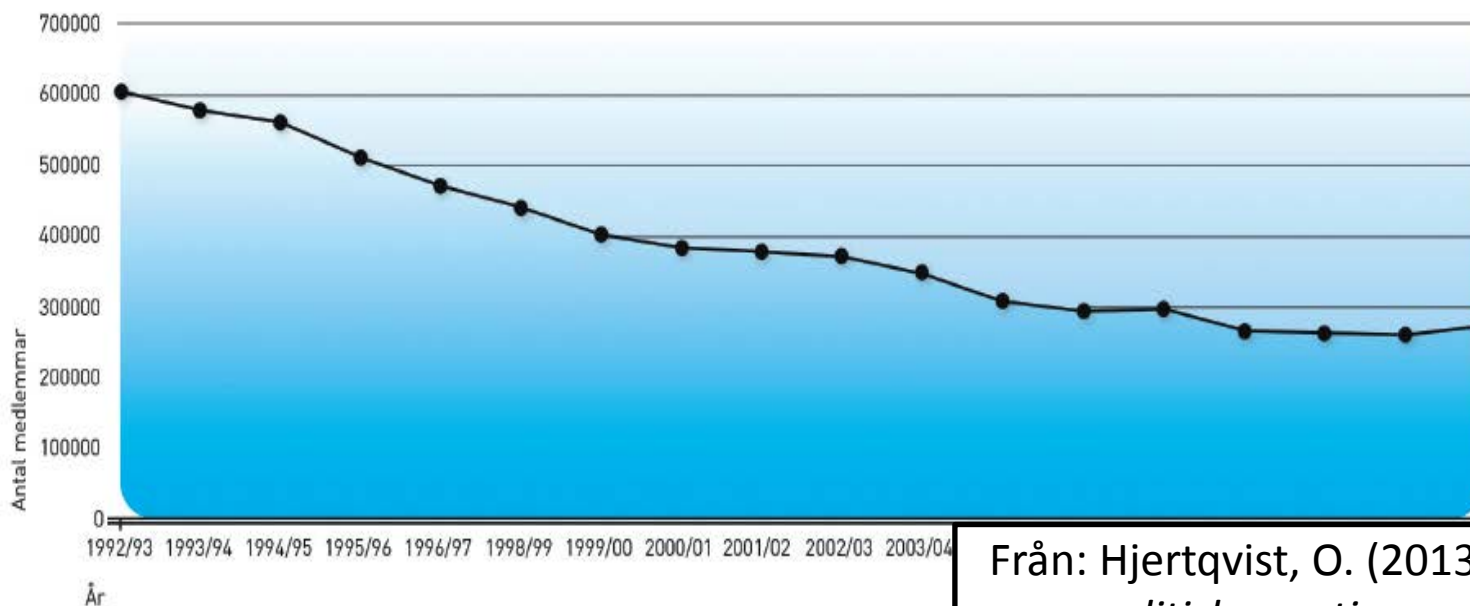
Förtroende (1999 vs 2013)

	Bra	Dåligt	Vet ej
<i>Ta ansvar...</i>	21	65	14
<i>Ge medl...</i>	13	57	30
<i>Få fram...</i>	21	61	18
<i>Föra fram...</i>	24	61	15

	Bra	Dåligt	Vet ej
	26	54	20
	17	37	44
	30	45	25
	29	48	23



Dräneringen av medlemmar avstannat (2007/2008) och t.o.m. vänt litet



Källa: Partiernas årsredovisningar 1990–2010. Författarens bearbetning.

Från: Hjertqvist, O. (2013). *De politiska partiernas bidragsberoende.*



Ställda inför idealtypen "valdemokrati" och idealtypen "deltagardemokrati" – majoriteten väljer valdemokratin, och i ökande grad så.

Tabell 1 Medborgarnas demokratiuppfattningar 2001 och 2010 (procent)

	2001	2010
Håller på det hela taget med valdemokraten	18	28
Håller något med bägge men mest med valdemokraten	38	43
Håller något med bägge men mest med deltagardemokraten	30	21
Håller på det hela taget med deltagardemokraten	14	8
Summa procent	100	100

Från Esaiasson, Gilljam & Persson (2011). "Medborgarnas demokratiuppfattningar", i *Lycksalighetens ö*. (SOM-institutet)