



Svenskarnas samhällsförtroende

Sören Holmberg & Lennart Weibull

SOM-institutet
Göteborgs universitet



Förtroende för verksamhet skapas av bl a:

- Kompetens/kvalitet
 - Integritet
 - Öppenhet
 - Empati
 - Värdegrund
 - Närhet

- men också av omvärldsfaktorer



Förtroendefrågan

Hur stort förtroende har du för det sätt på vilket följande institutioner och grupper sköter sitt arbete?

Femgradig svarsskala

Förtroendebalans: stort minus litet förtroende



Förtroendet för samhällsinstitutioner 2016 (de tio med **störst** förtroende)

Samhällsinstitution	Mycket stort	Ganska stort	Varken/ eller	Ganska litet	Mycket litet	Summa procent	Förtroendebalans*)
Sjukvården	15	49	21	12	3	100	+49
Universitet/högskolor	10	45	38	5	2	100	+48
Radio/TV	9	43	35	9	4	100	+39
Riksbanken	9	38	39	10	4	100	+33
Polisen	10	43	26	16	5	100	+32
Domstolarna	12	37	32	13	6	100	+30
Grundskolan	7	36	36	16	5	100	+21
FN	6	32	40	13	9	100	+16
Kungahuset	11	28	35	13	13	100	+13
Dagspressen	3	27	39	21	10	100	-1

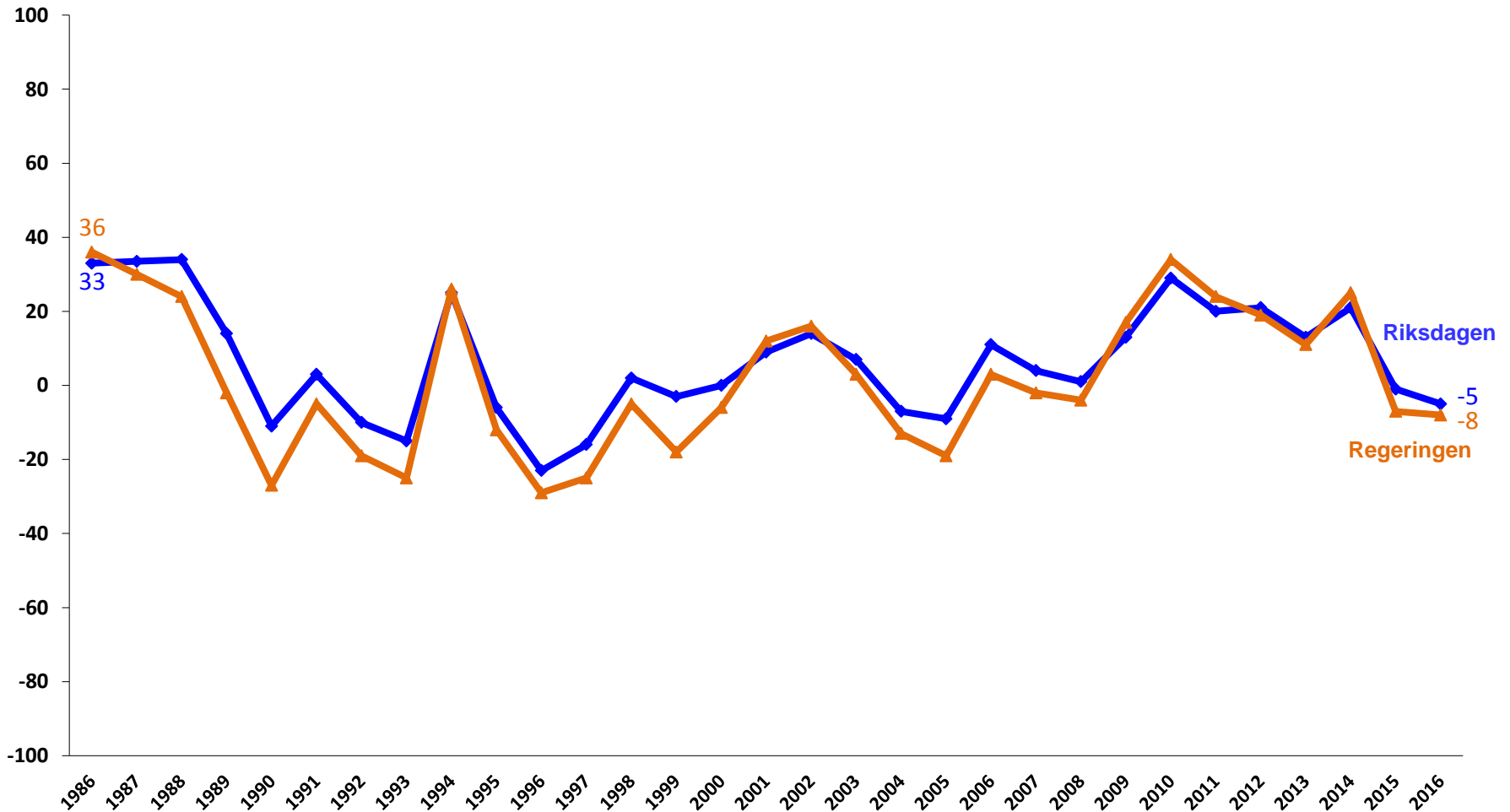


Förtroendet för samhällsinstitutioner 2016 (de elva med **minst** förtroende)

Samhällsinstitution	Mycket stort	Ganska stort	Varken/ eller	Ganska litet	Mycket litet	Summa procent	Förtroendebalans*)
Svenska kyrkan	7	22	37	18	16	100	-5
Riksdagen	3	25	39	22	11	100	-5
Försvaret	5	21	42	23	9	100	-6
Regeringen	4	26	32	24	14	100	-8
Storföretagen	2	19	47	22	10	100	-11
Bankerna	4	22	35	26	13	100	-13
Kommunstyrelserna	2	19	45	25	9	100	-13
De fackliga org	3	19	41	23	14	100	-15
EU-kommissionen	2	15	44	23	16	100	-22
Europaparlamentet	2	14	45	23	16	100	-23
De politiska partierna	1	13	41	30	15	100	-31



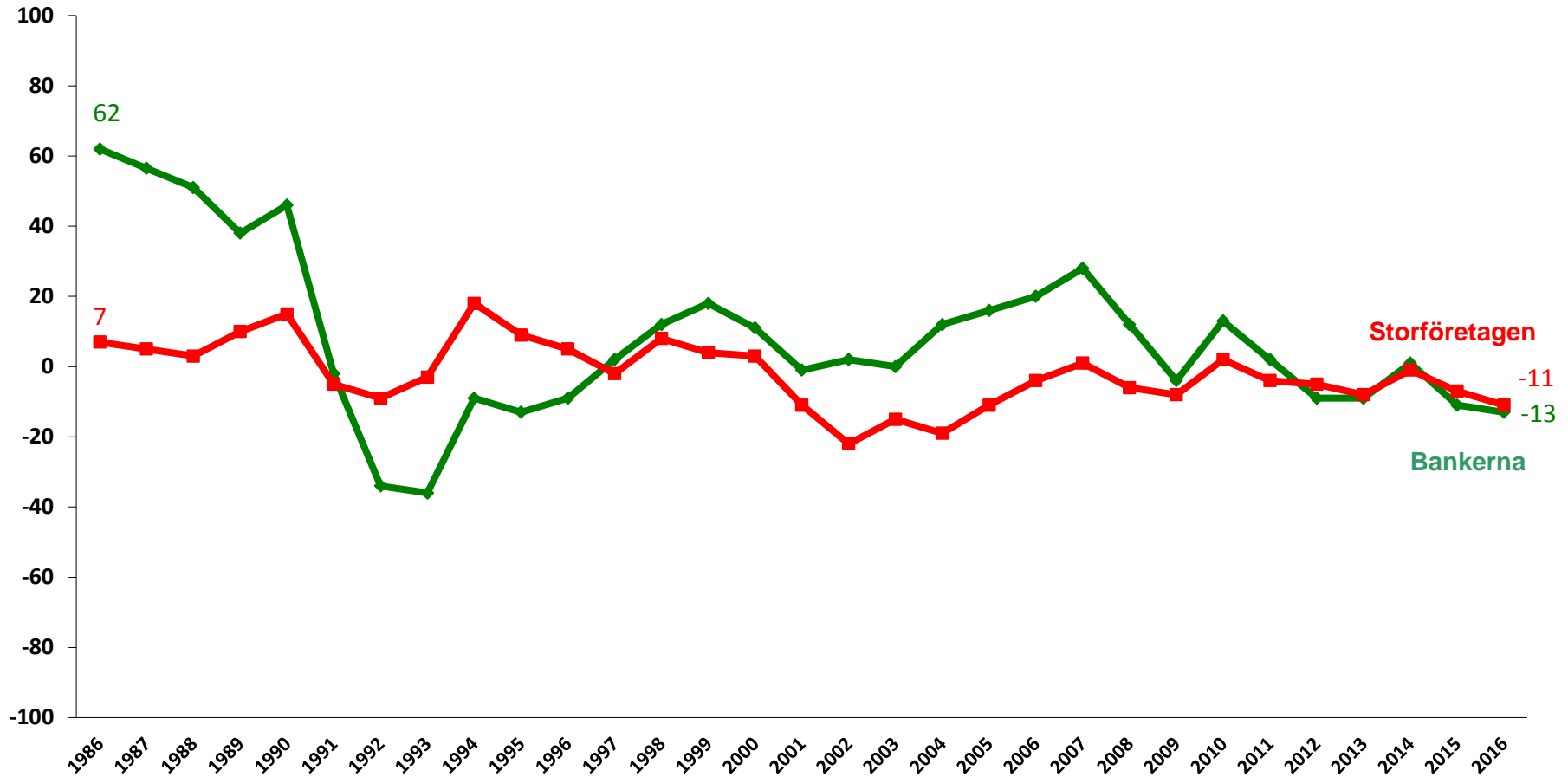
Förtroendet för riksdagen och regeringen





Förtroendet för bankerna och storföretagen

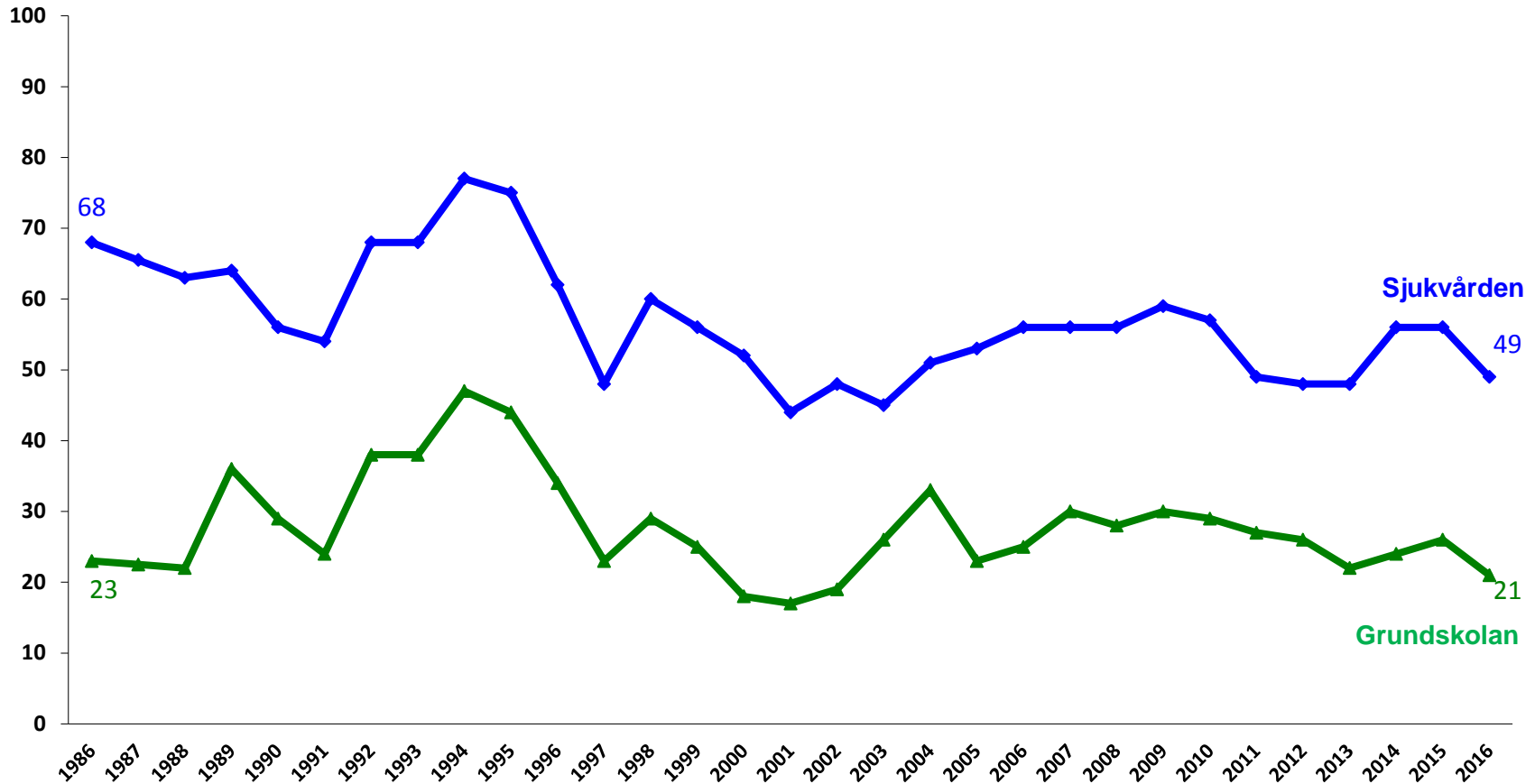
förtroendebalans





Förtroendet för sjukvården och grundskolan

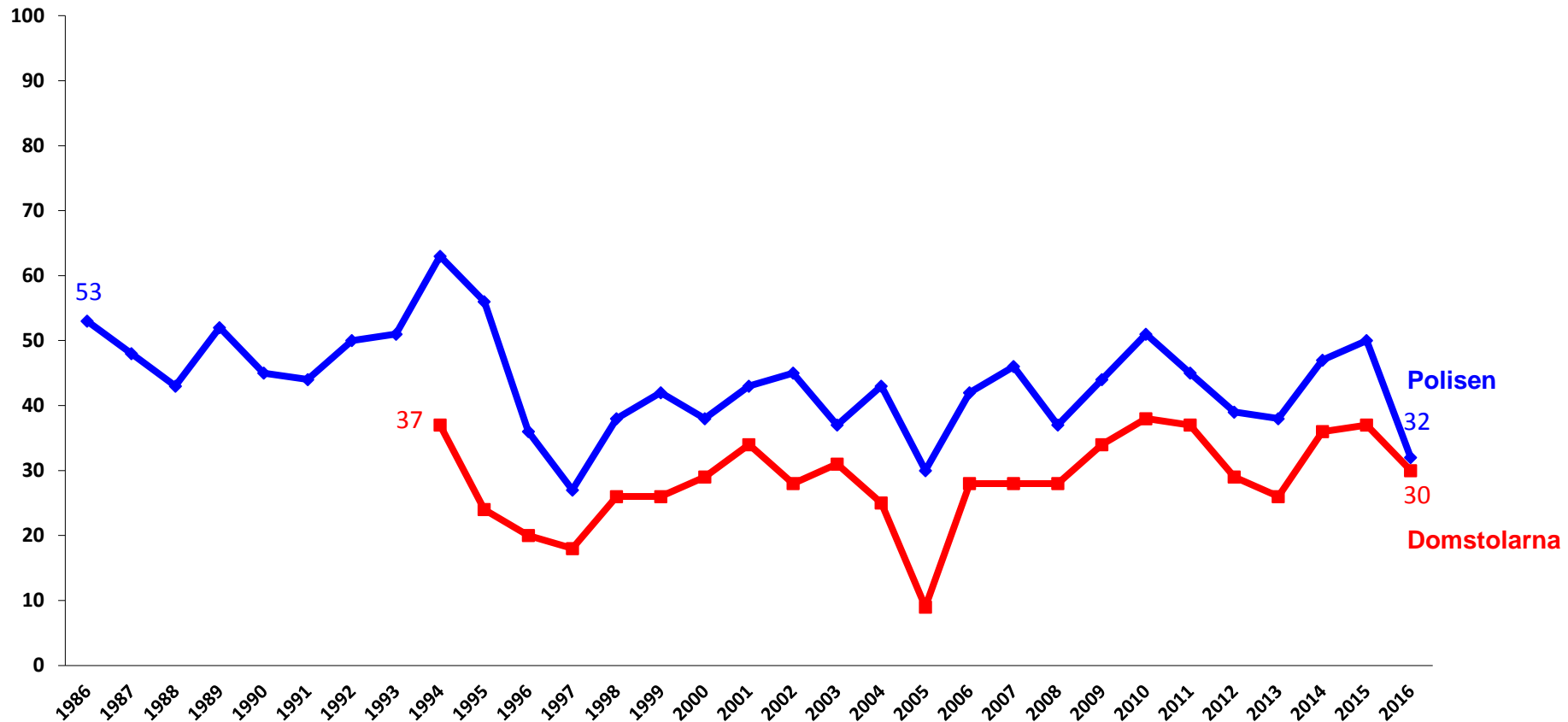
förtroendebalans





Förtroendet för polisen och domstolarna

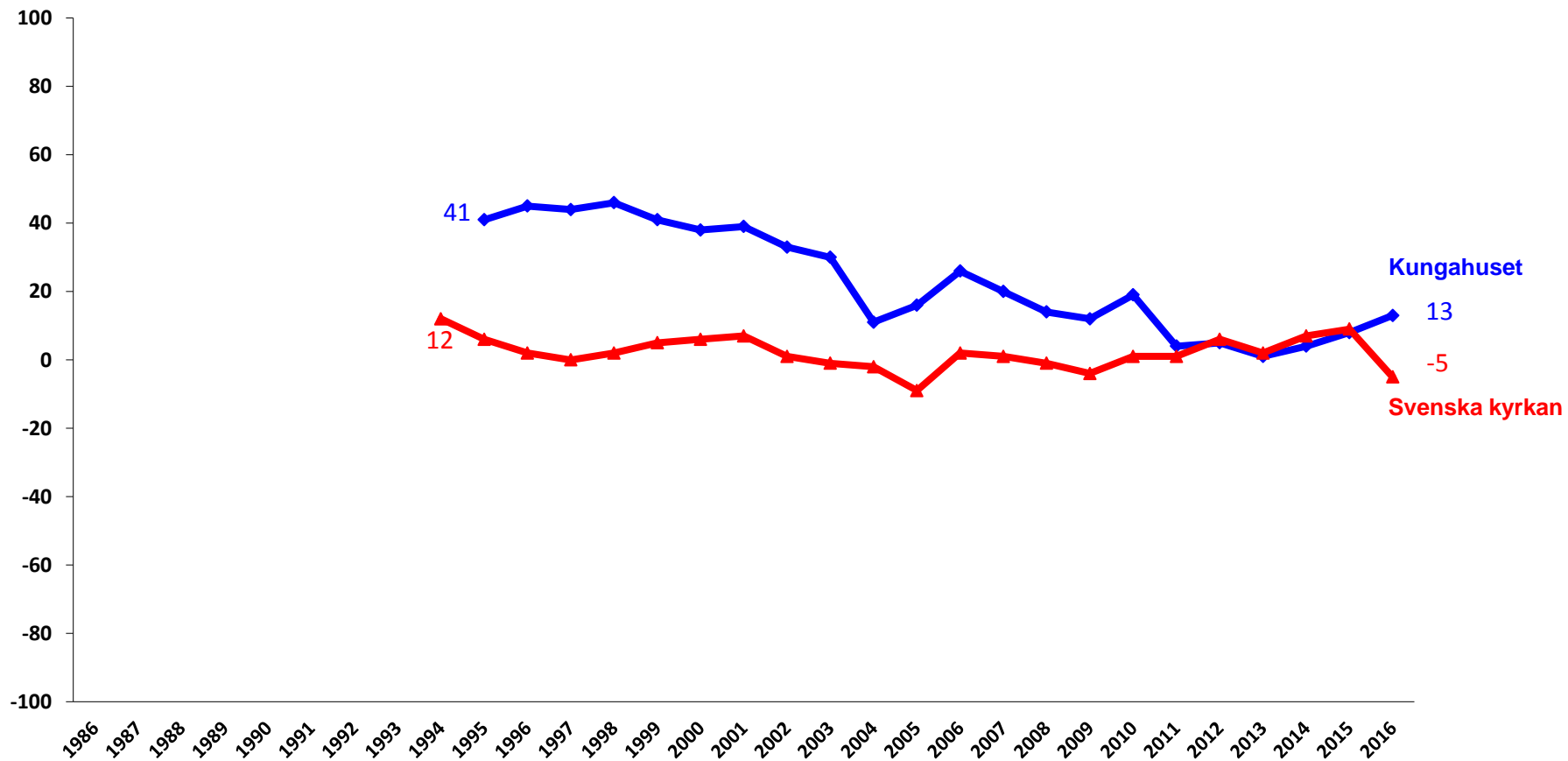
förtroendebalans





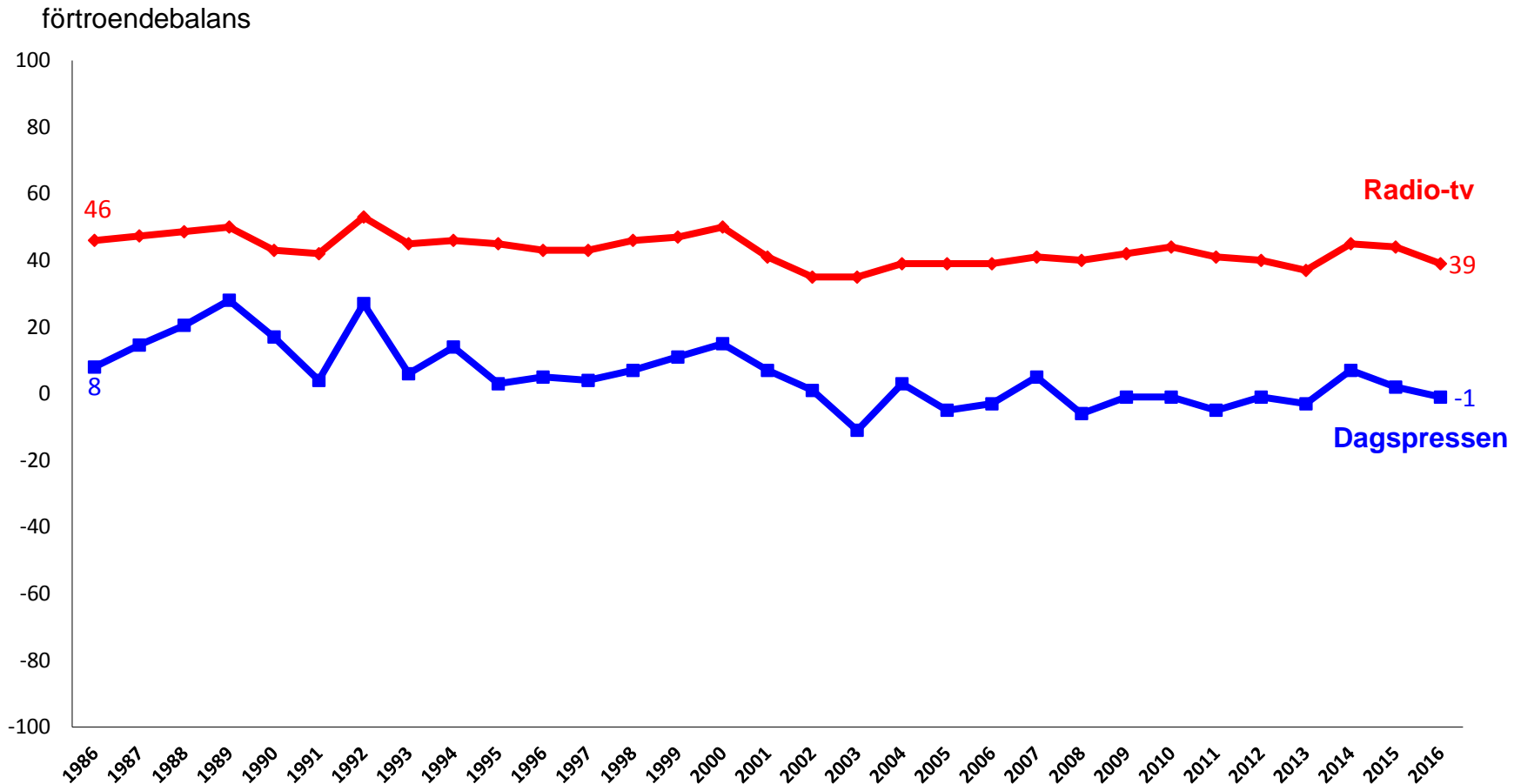
Förtroendet för Kungahuset och Svenska kyrkan

förtroendebalans





Förtroendet för dagspress och radio-tv





Störst förtroende i olika samhällsgrupper 2016?

Kvinnor och män:

Kvinnor: Polisen och grundskolan

Män: Riksbanken och storföretagen

Unga och gamla:

De yngsta: Universitet/högskolor och grundskolan

De äldsta: Radio-tv och Kungahuset

Utbildning

Högutbildade: Universiteten och domstolarna

Lågutbildade: Kungahuset och bankerna

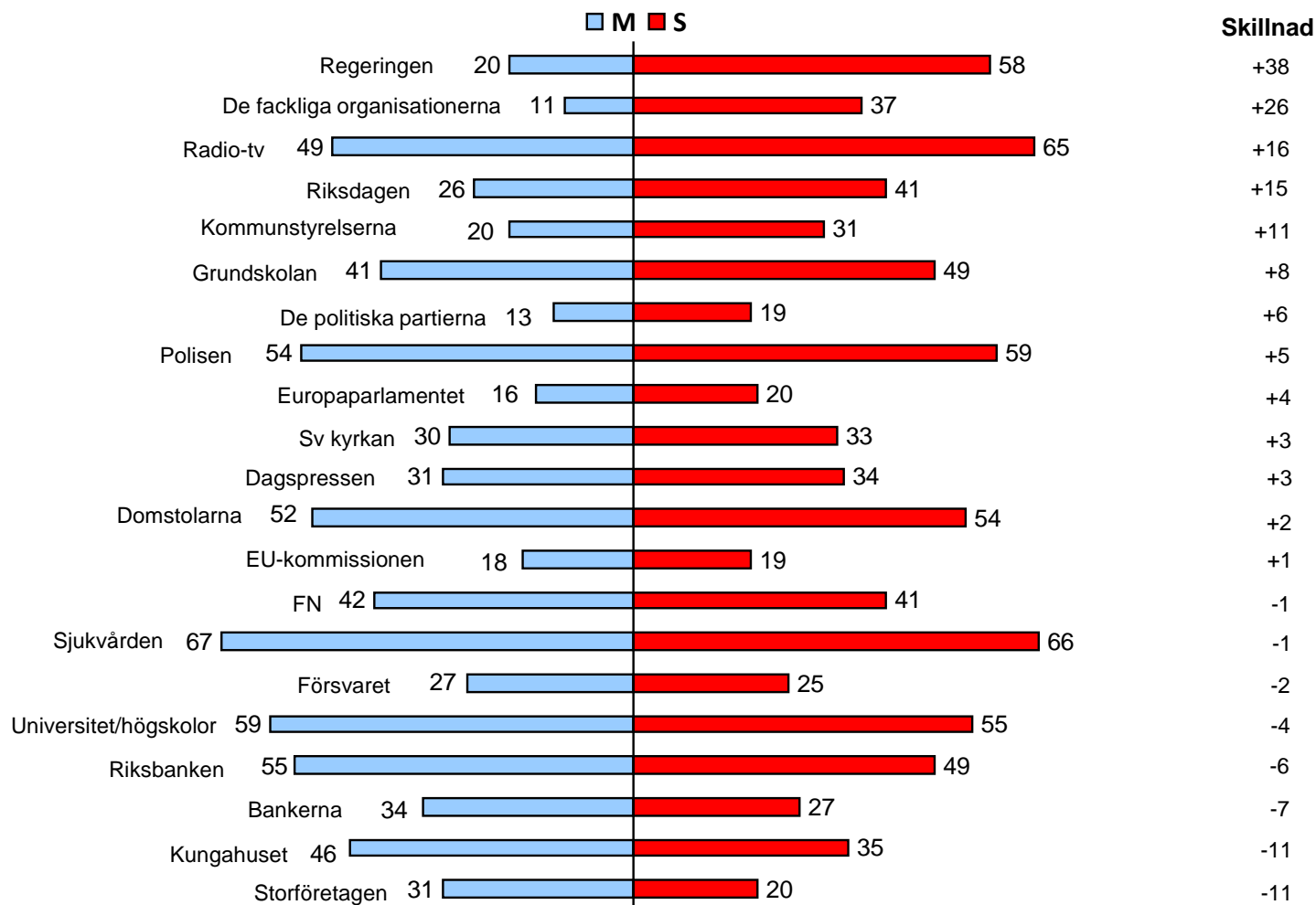
Vänster-högerinställning

Klart vänster: Regeringen och de fackliga organisationerna

Klart höger: Kungahuset och storföretagen

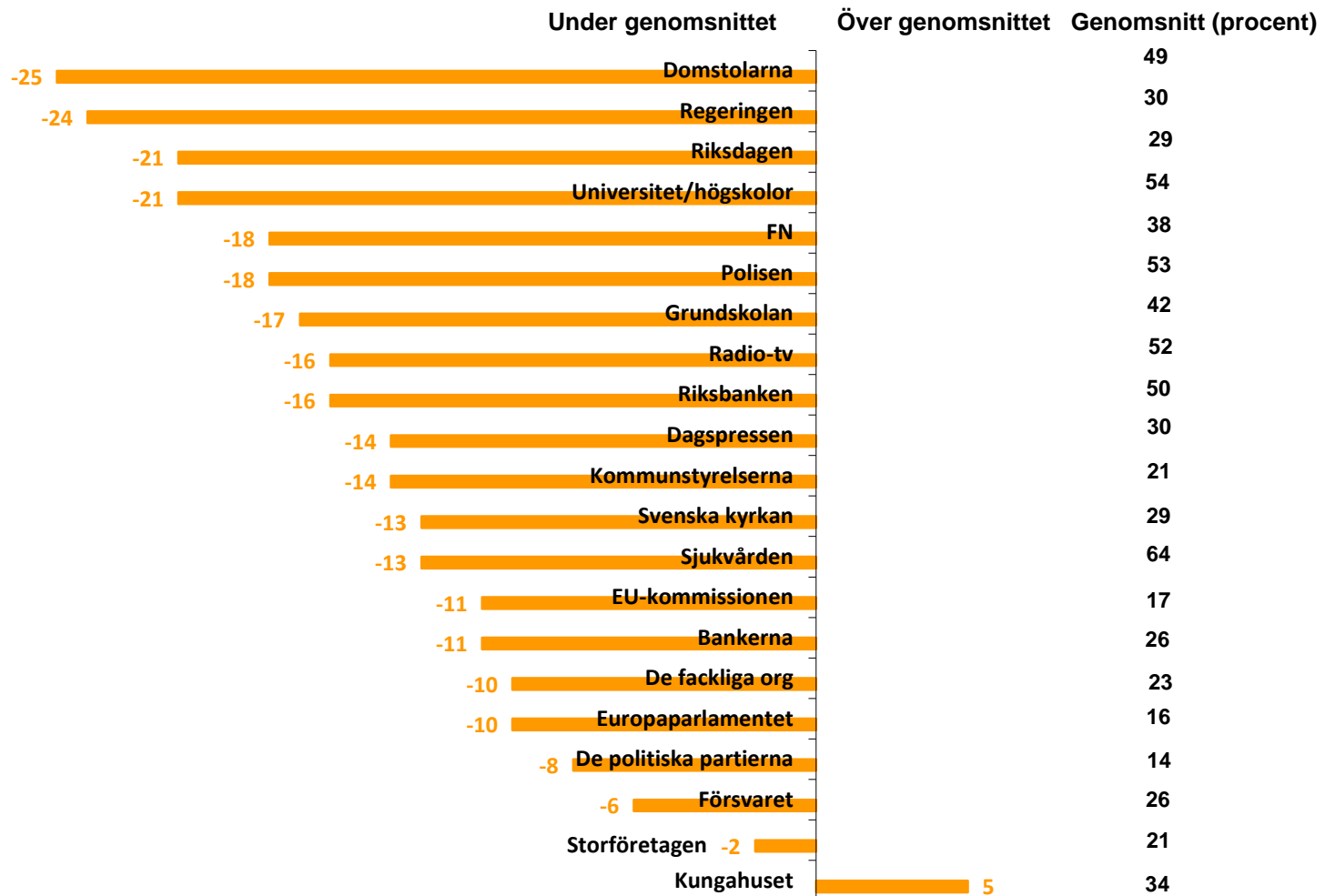


Förtroende för samhällsinstitutioner bland moderata och socialdemokratiska sympatisörer 2016



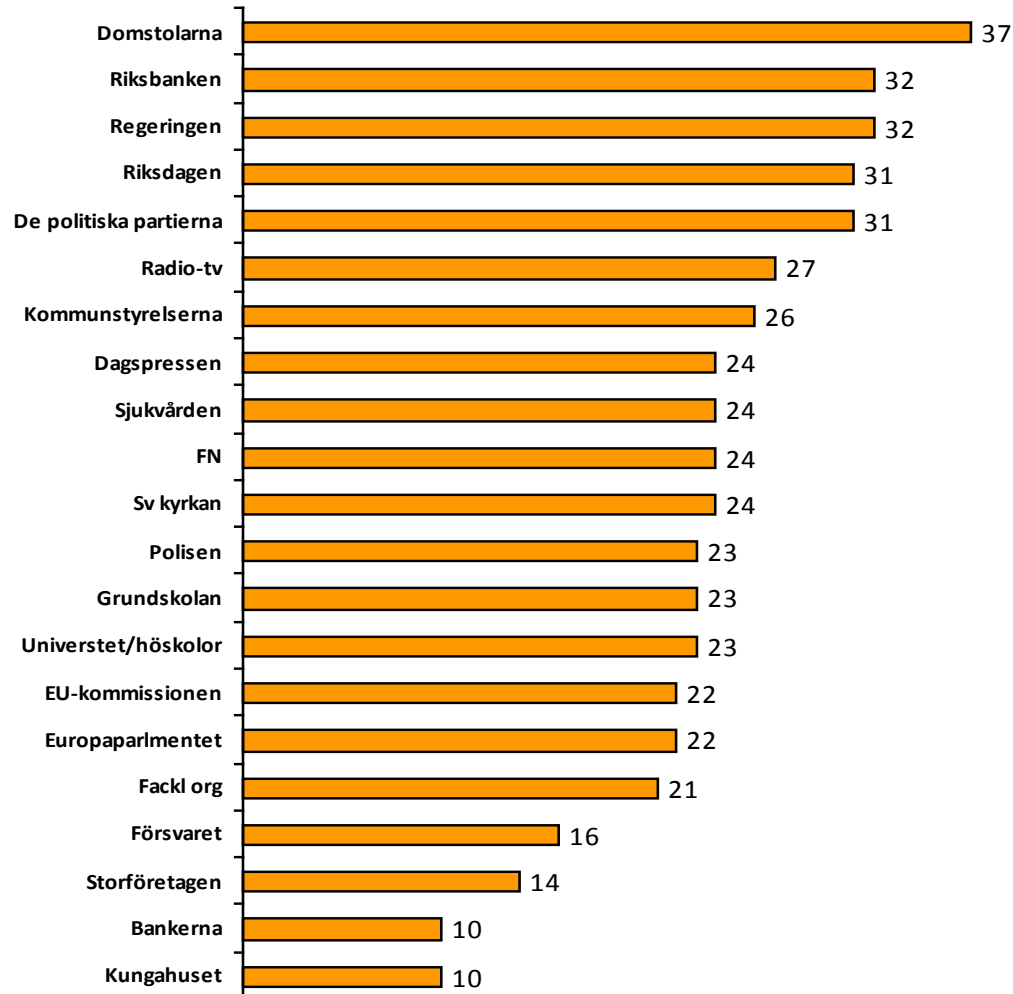


Sverigedemokraternas förtroende i förhållande till genomsnittsförtroendet 2016 (procentenheter)





Tillitens betydelse: samband mellan mellanmänsklig tillit och institutionsförtroende 2016 (korrelationer)



Anm: Produktmomentkorrelation (r).

Källa: Den nationella SOM-undersökningen 2016



Mer från SOM-institutet

Forskarantologi nr. 70

"Larmar och gör sig till"

Fritt tillgänglig 28:e juni

Följ SOM-institutet

www.som.gu.se

www.facebook.com/SOMinstitutet

@SOMinstitutet

