



TRENDUPPDATERING OCH ÖVERSIKT



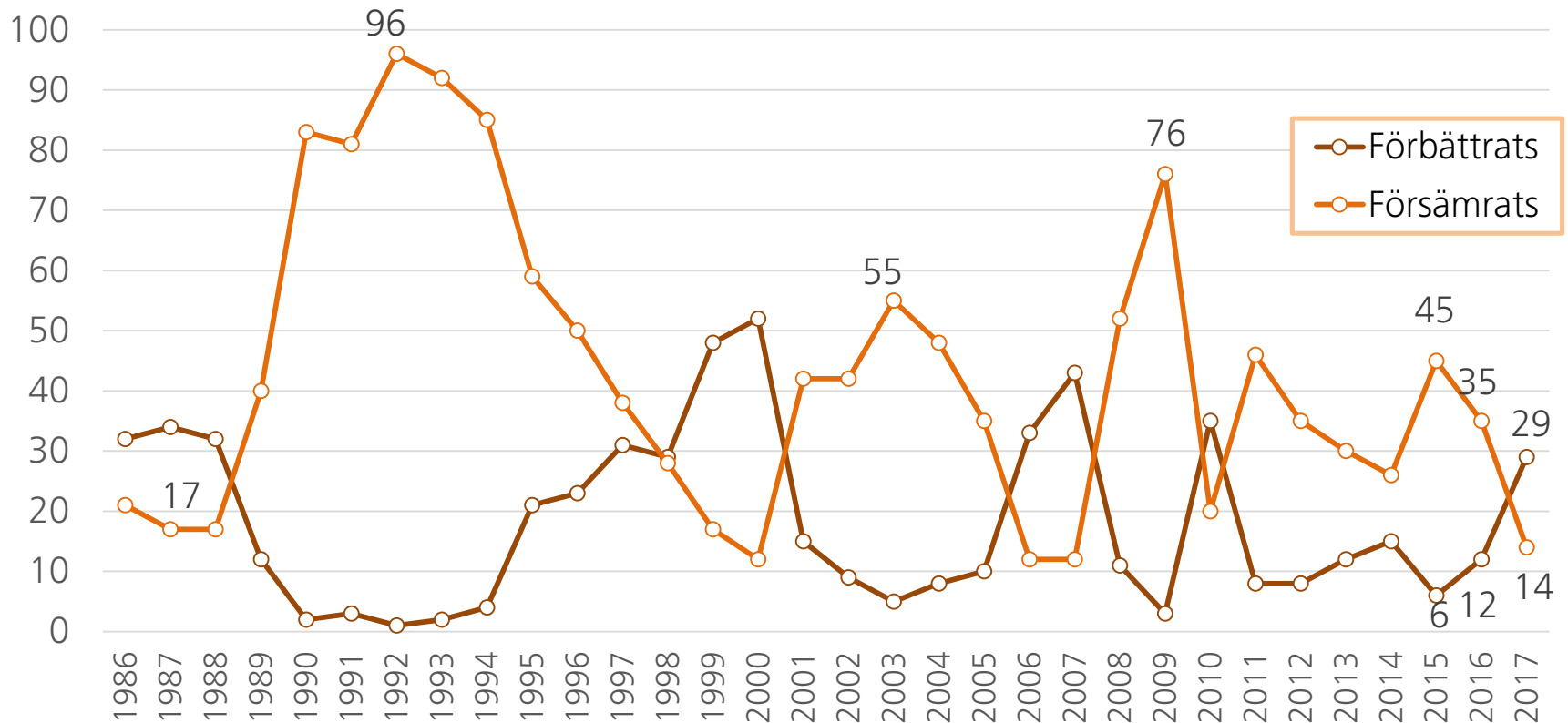
Nyckelindikatorer i SOM-undersökningarna

- Bedömningar av utvecklingen av den svenska ekonomin
- Bedömning av huruvida Sverige går åt rätt håll eller fel håll
- Ideologiska vänster- och högervindar och åsikter i politiska sakfrågor
- Bedömning av regeringens arbete
- Sympatier för partiledarna och partianhängarskap
- Nöjdhet med demokratin
- Förtroende för svenska politiker och för samhällsinstitutioner och medier
- Medborgarnas viktigaste samhällsproblem



*“Hur har enligt din mening
nedanstående ekonomiska förhållanden
förändrats under de senaste 12 mån?
Den svenska ekonomin”*

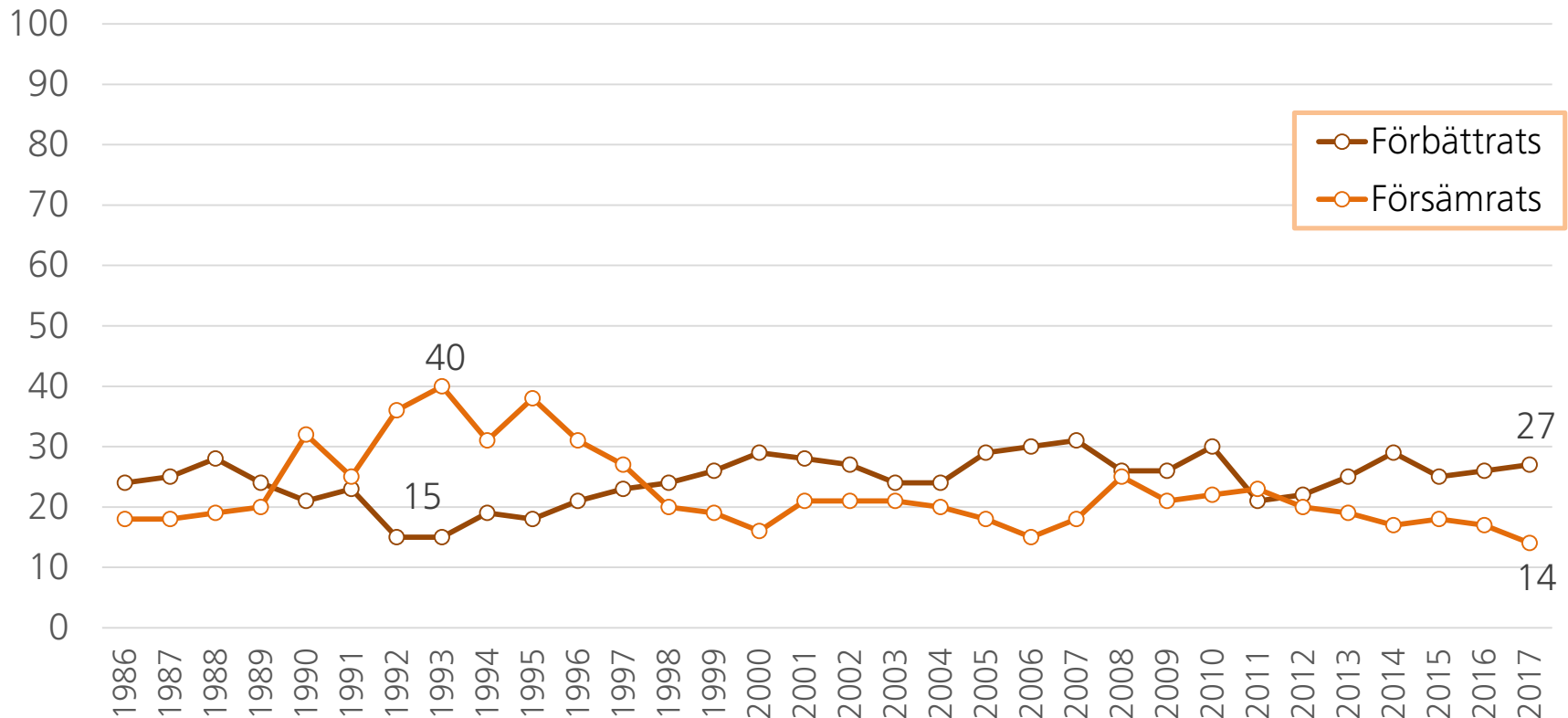
Mer positiva bedömningar av den svenska ekonomin





“Hur har enligt din mening nedanstående ekonomiska förhållanden förändrats under de senaste 12 mån? Din egen ekonomiska situation”

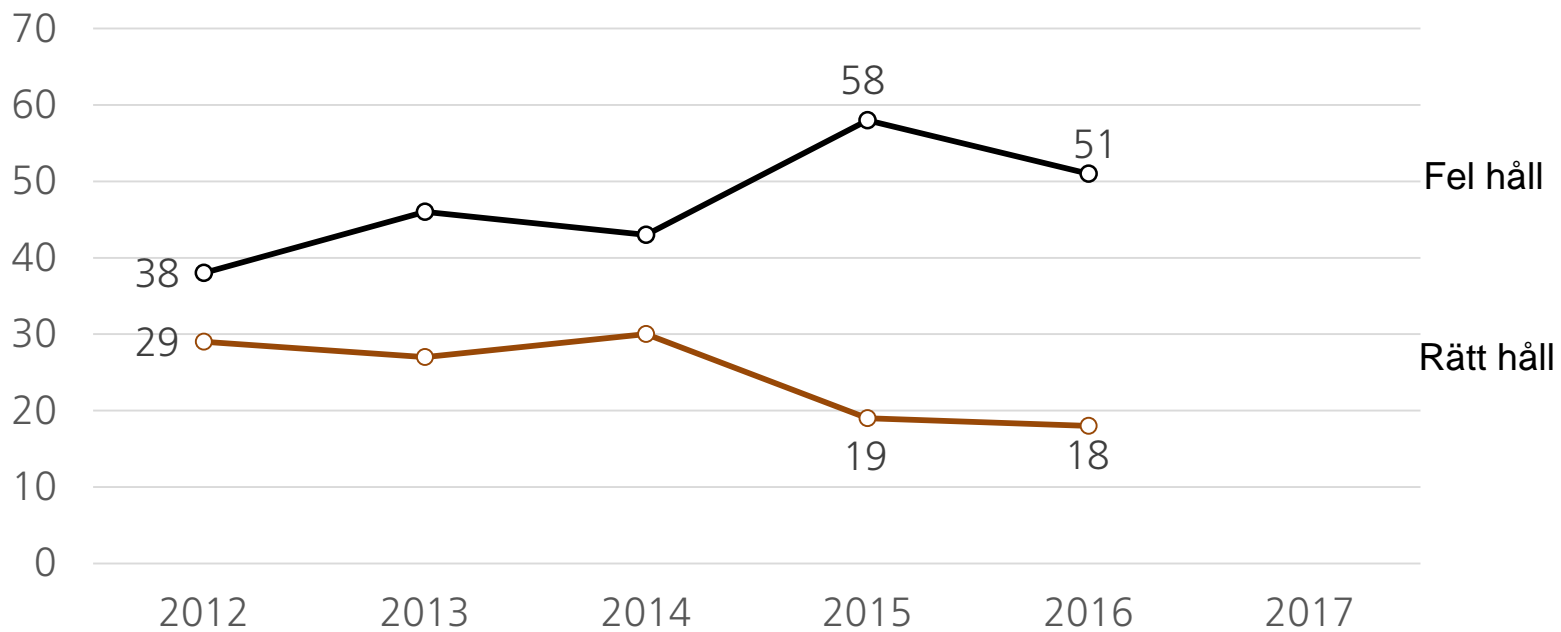
Stabilt övervägande positiva bedömningar av *den personliga ekonomin*





”Allmänt sett, tycker du att utvecklingen i Sverige går åt rätt håll eller åt fel håll?”

Mer positiv bedömning av utvecklingen i Sverige

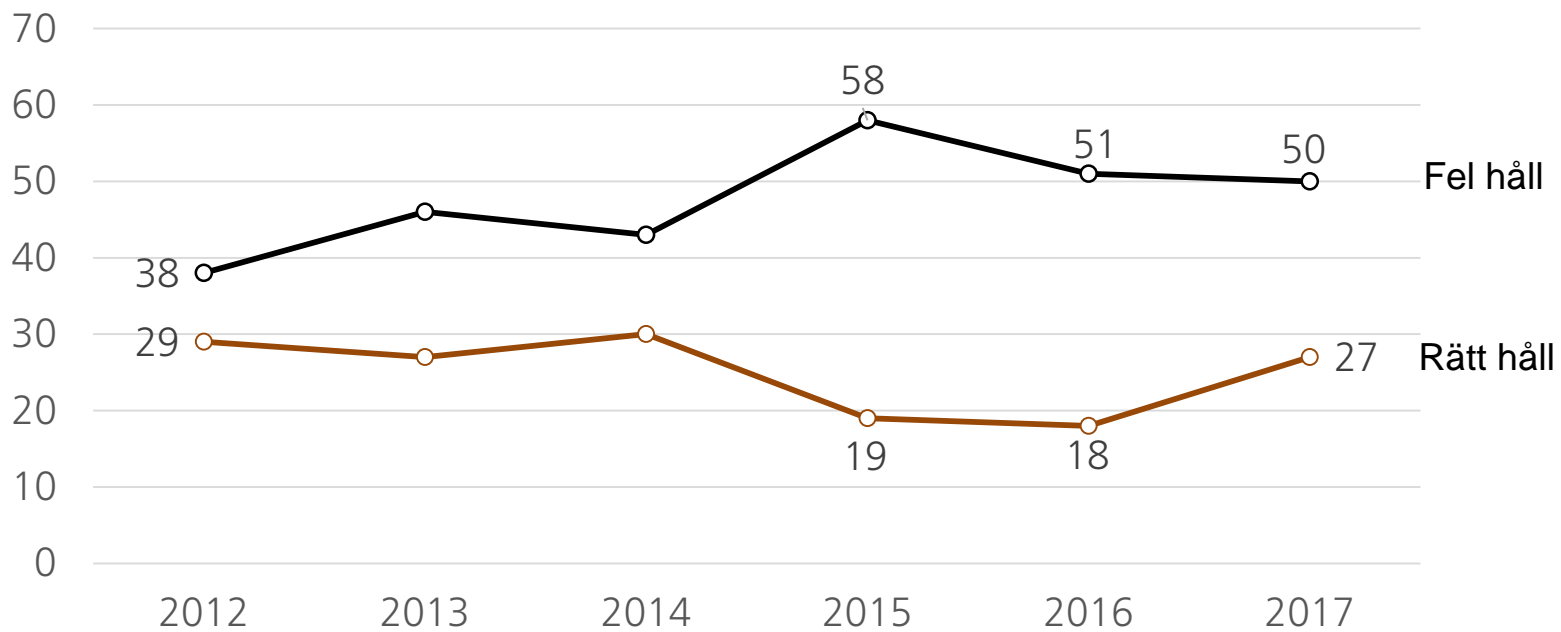


Källa: De nationella SOM-undersökningarna 2012–2017



”Allmänt sett, tycker du att utvecklingen i Sverige går åt rätt håll eller åt fel håll?”

Mer positiv bedömning av utvecklingen i Sverige



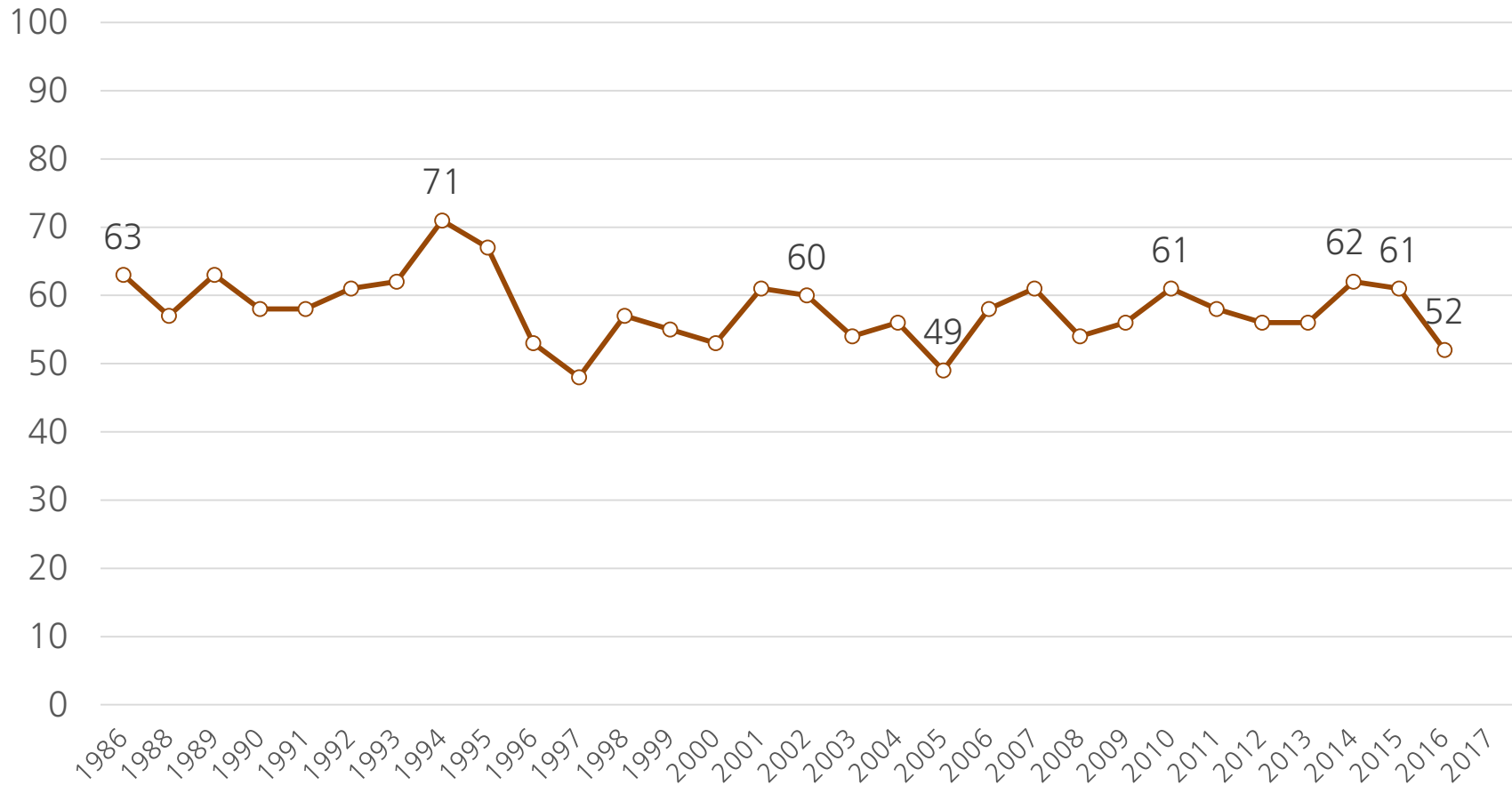
Källa: De nationella SOM-undersökningarna 2012–2017



“Hur stort förtroende har du för det sätt på vilket följande institutioner och grupper sköter sitt arbete?”

Förtroende för samhällsinstitutioner: Polisen

Andel mycket stort/ganska stort förtroende

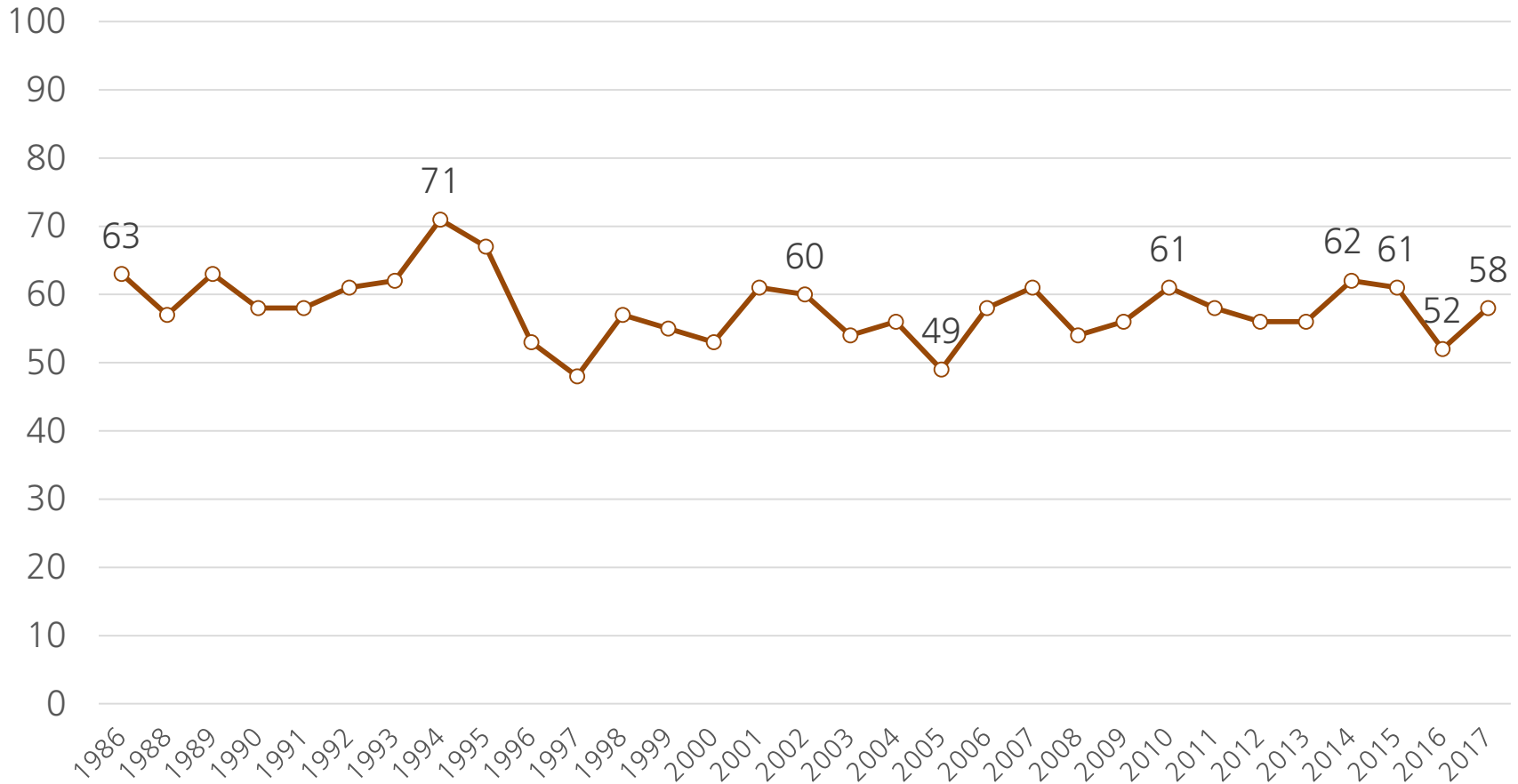




“Hur stort förtroende har du för det sätt på vilket följande institutioner och grupper sköter sitt arbete?”

Förtroende för samhällsinstitutioner: Polisen

Andel mycket stort/ganska stort förtroende

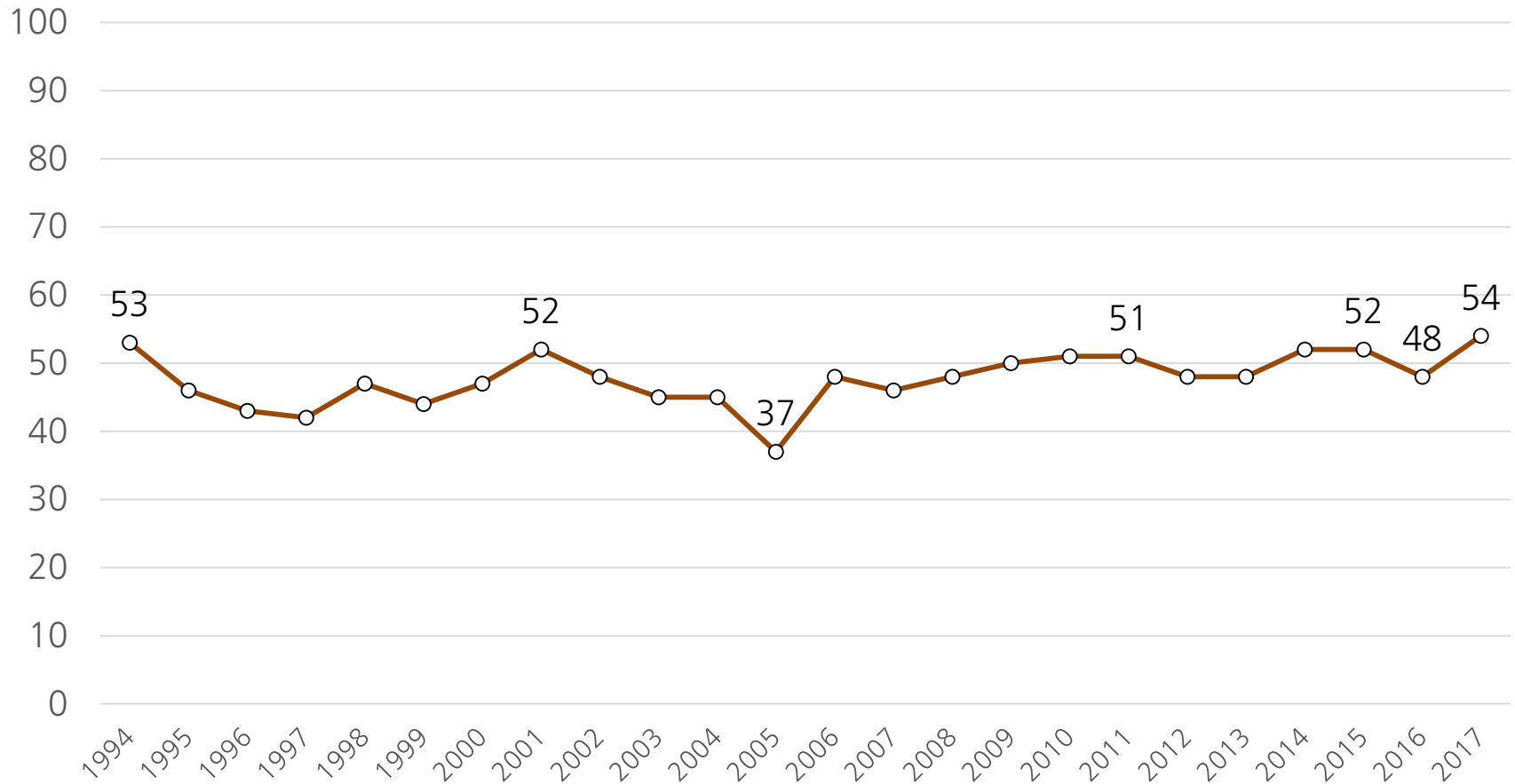




“Hur stort förtroende har du för det sätt på vilket följande institutioner och grupper sköter sitt arbete?”

Förtroende för samhällsinstitutioner: Domstolarna

Andel mycket stort/ganska stort förtroende

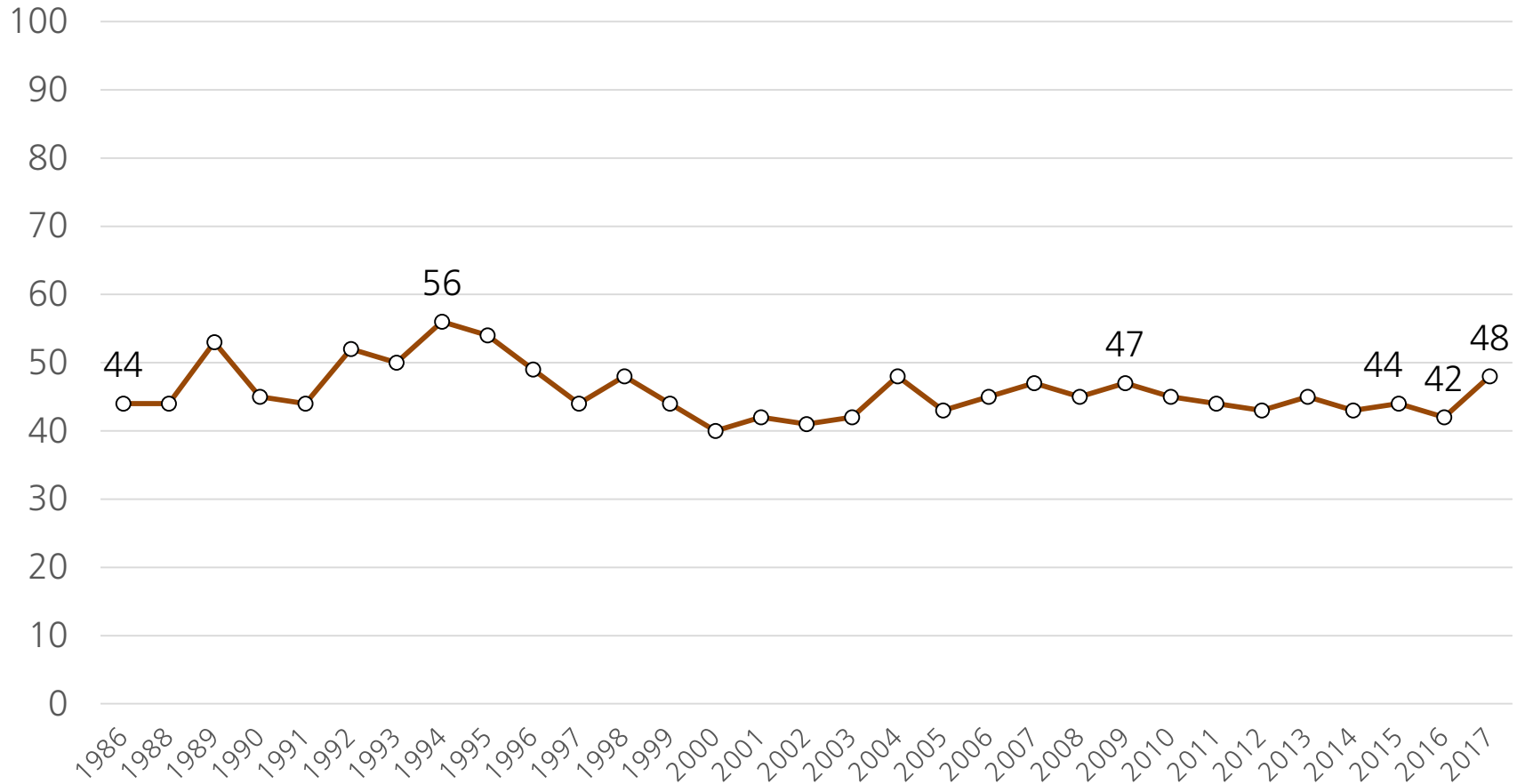




“Hur stort förtroende har du för det sätt på vilket följande institutioner och grupper sköter sitt arbete?”

Förtroende för samhällsinstitutioner: Skolan

Andel mycket stort/ganska stort förtroende

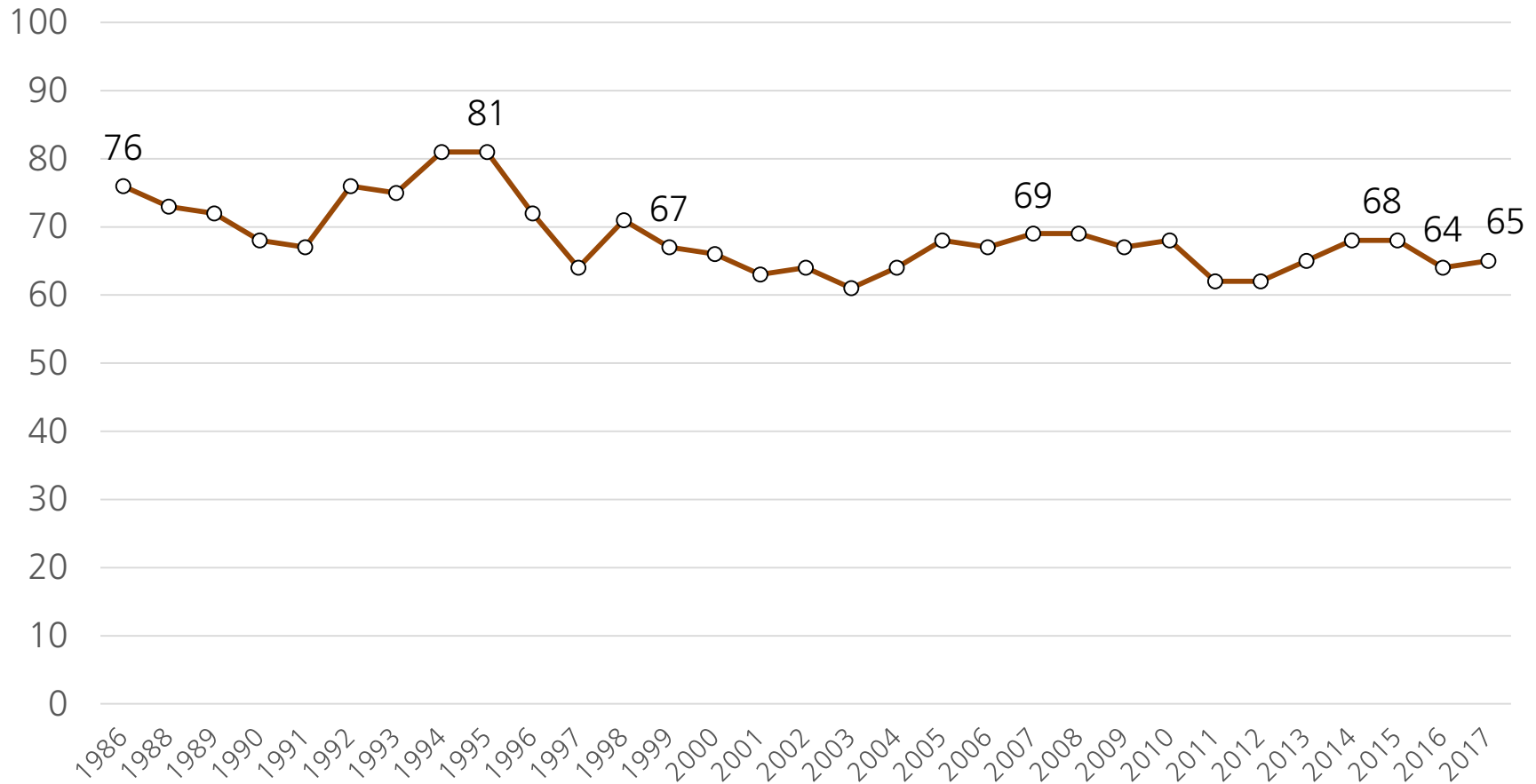




“Hur stort förtroende har du för det sätt på vilket följande institutioner och grupper sköter sitt arbete?”

Förtroende för samhällsinstitutioner: Sjukvården

Andel mycket stort/ganska stort förtroende

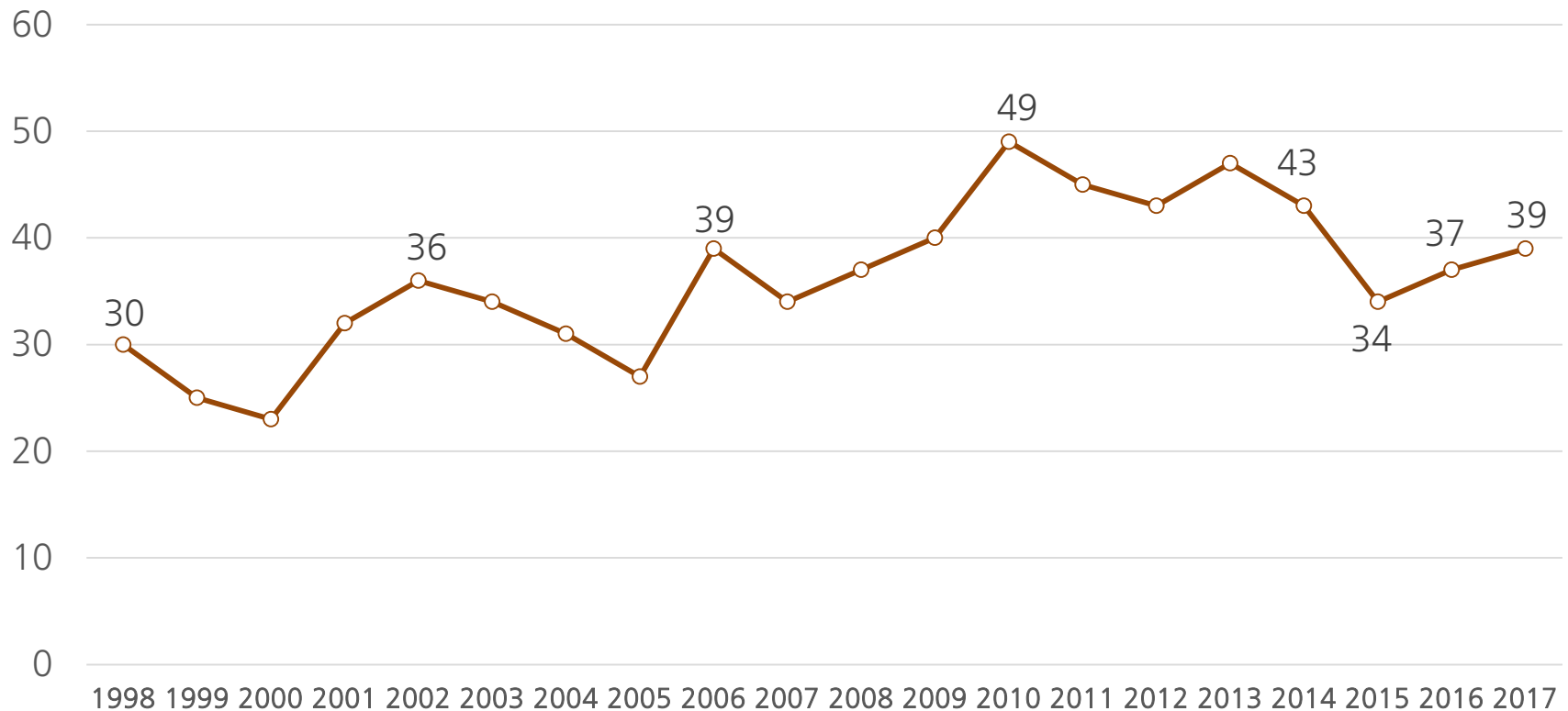




*”Allmänt sett, hur stort
förtroende har du för
svenska politiker?”*

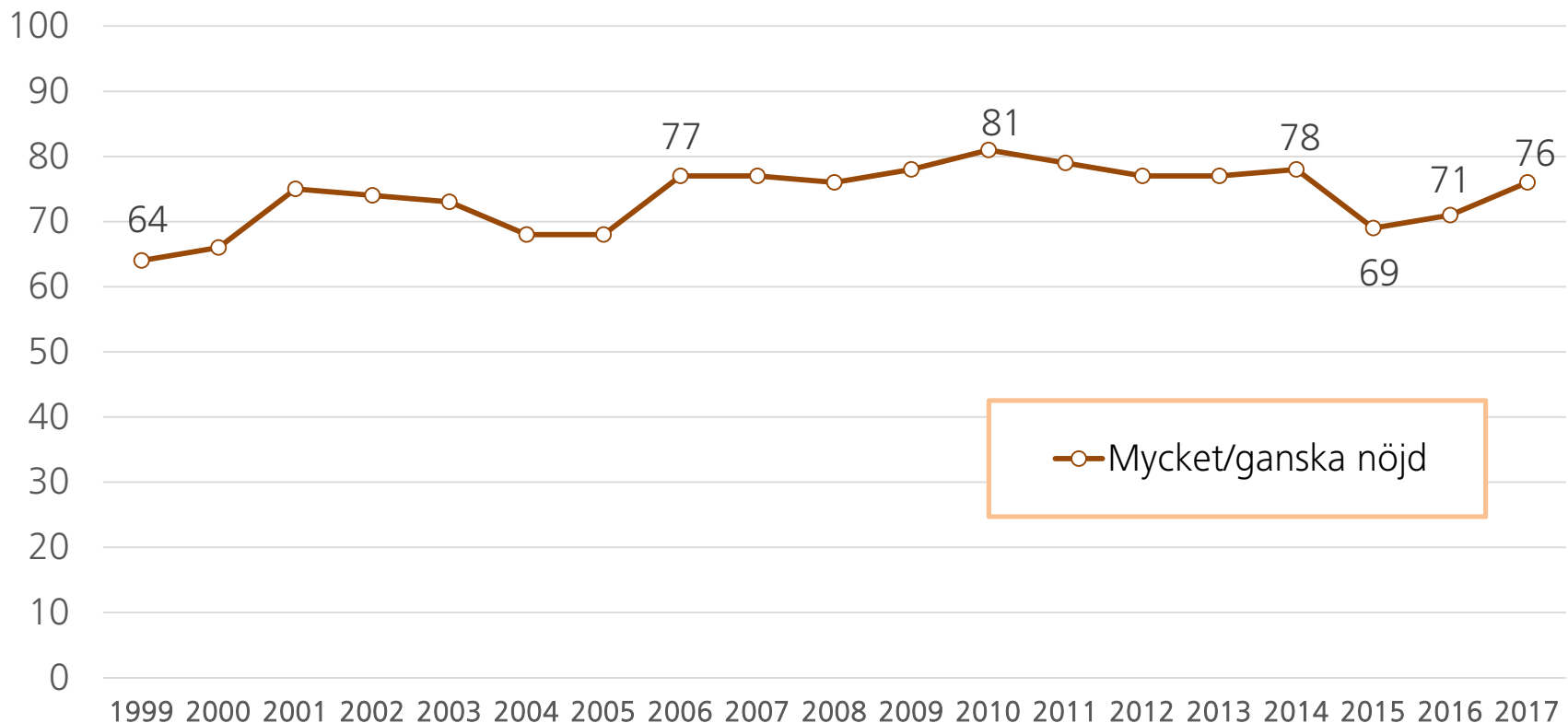
Förtroende för svenska politiker

Andel mycket/ganska stort förtroende (procent)





Fortsatt positiv trend för bedömningen av demokratin i Sverige

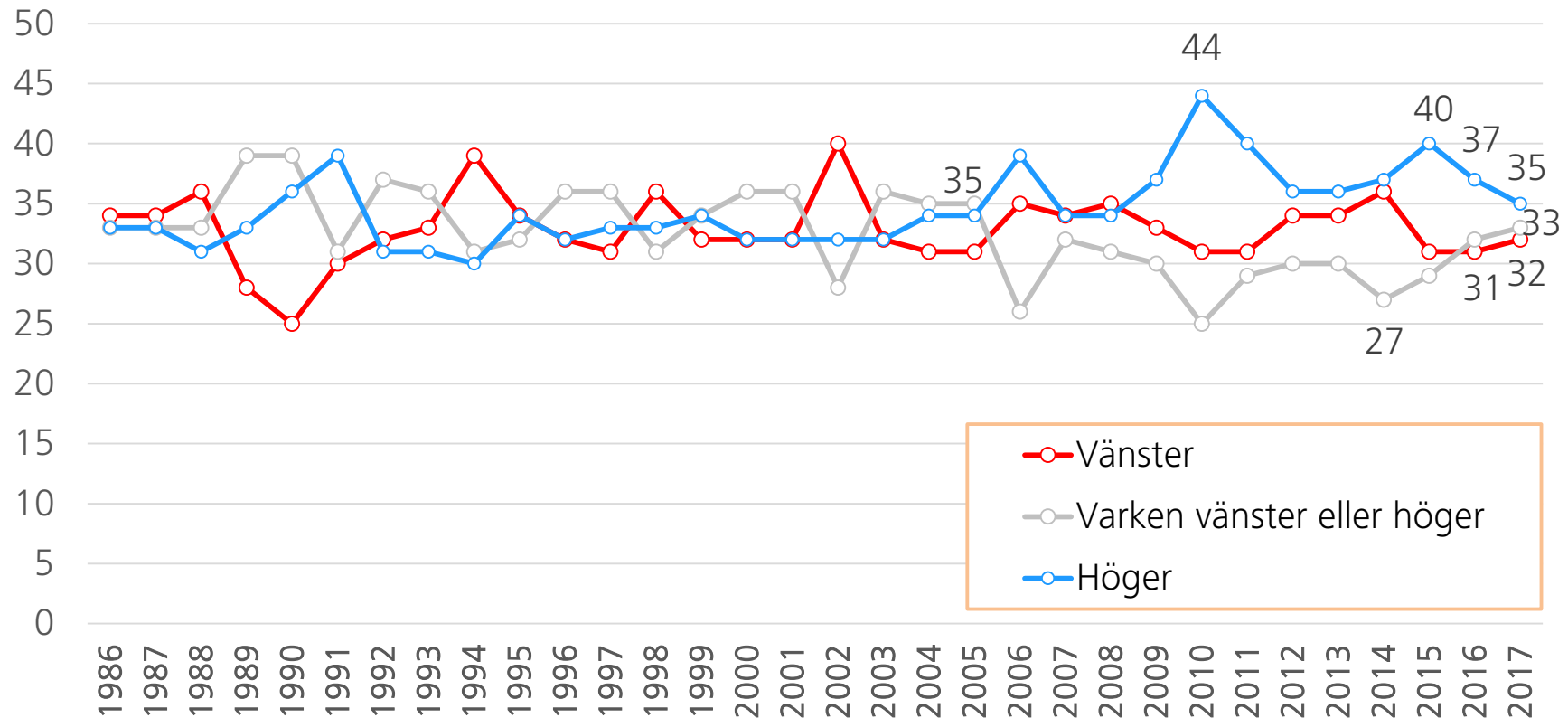




”Man talar ibland om att politiska åsikter kan placeras in på en vänster-högerskala. Var någonstans skulle du placera dig själv på en sådan skala?”

Hjärtat till vänster eller till höger?

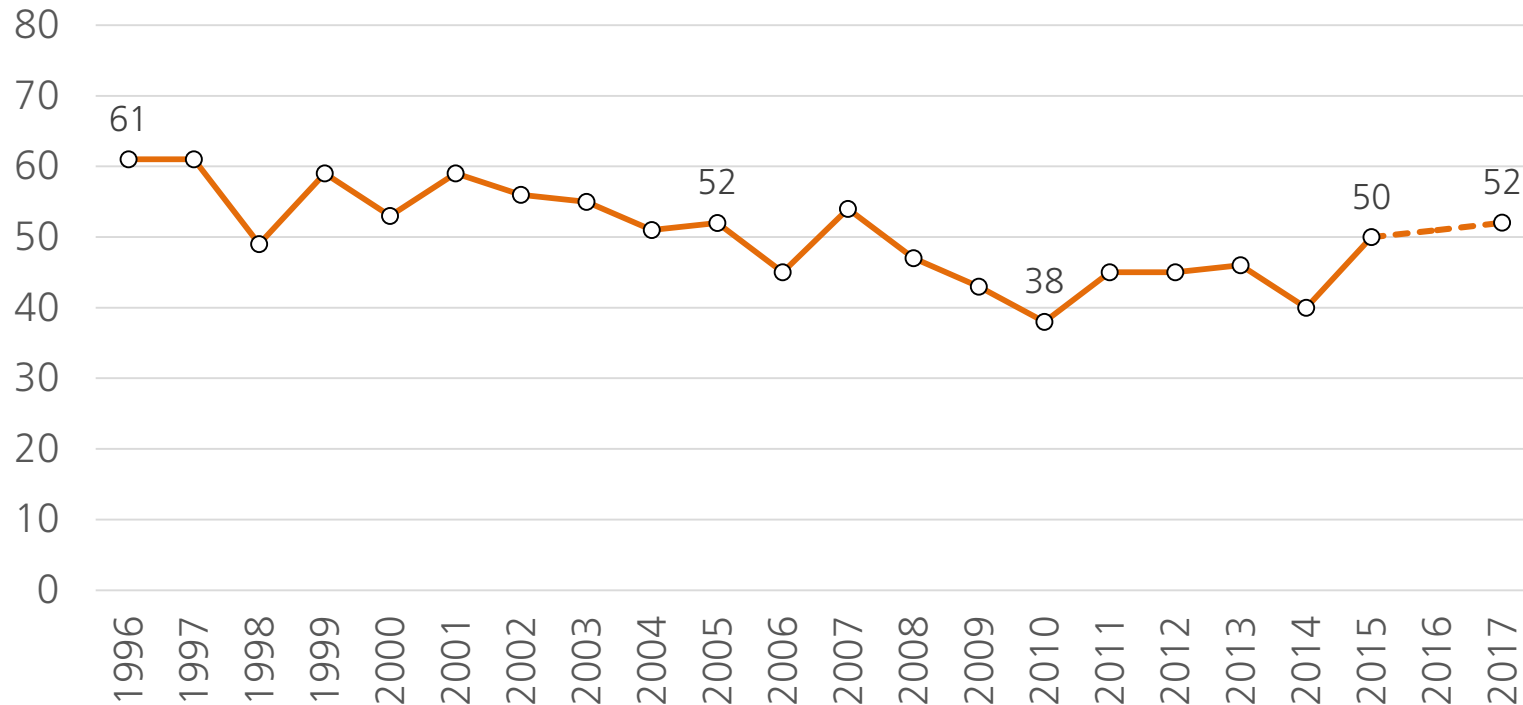
Svenska folket placerar sig på vänster-högerskalan





Fortsatt stöd för sextimmarsdag

Andel mycket bra / ganska bra förslag (procent)

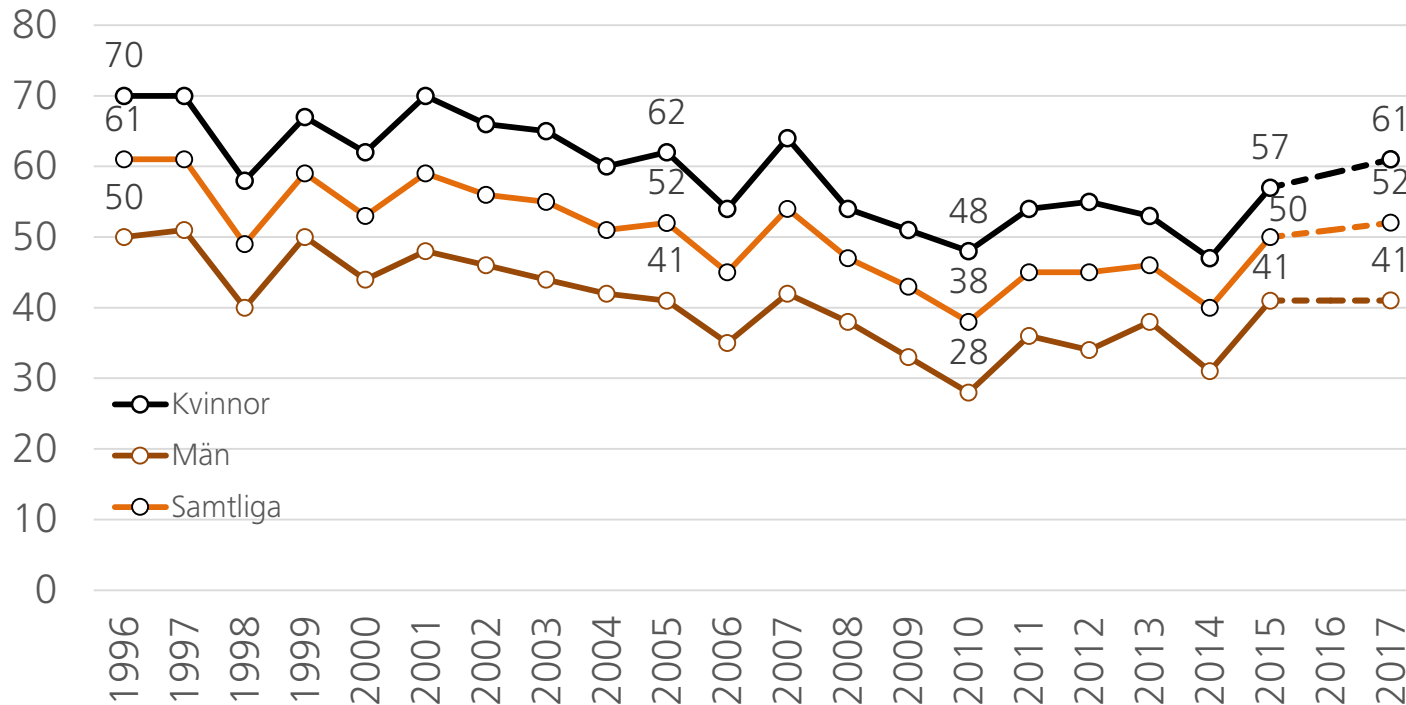


Källa: De nationella SOM-undersökningarna 2012–2017



Fortsatt stöd för sextimmarsdag och stabil könsskillnad

Andel mycket bra / ganska bra förslag (procent)

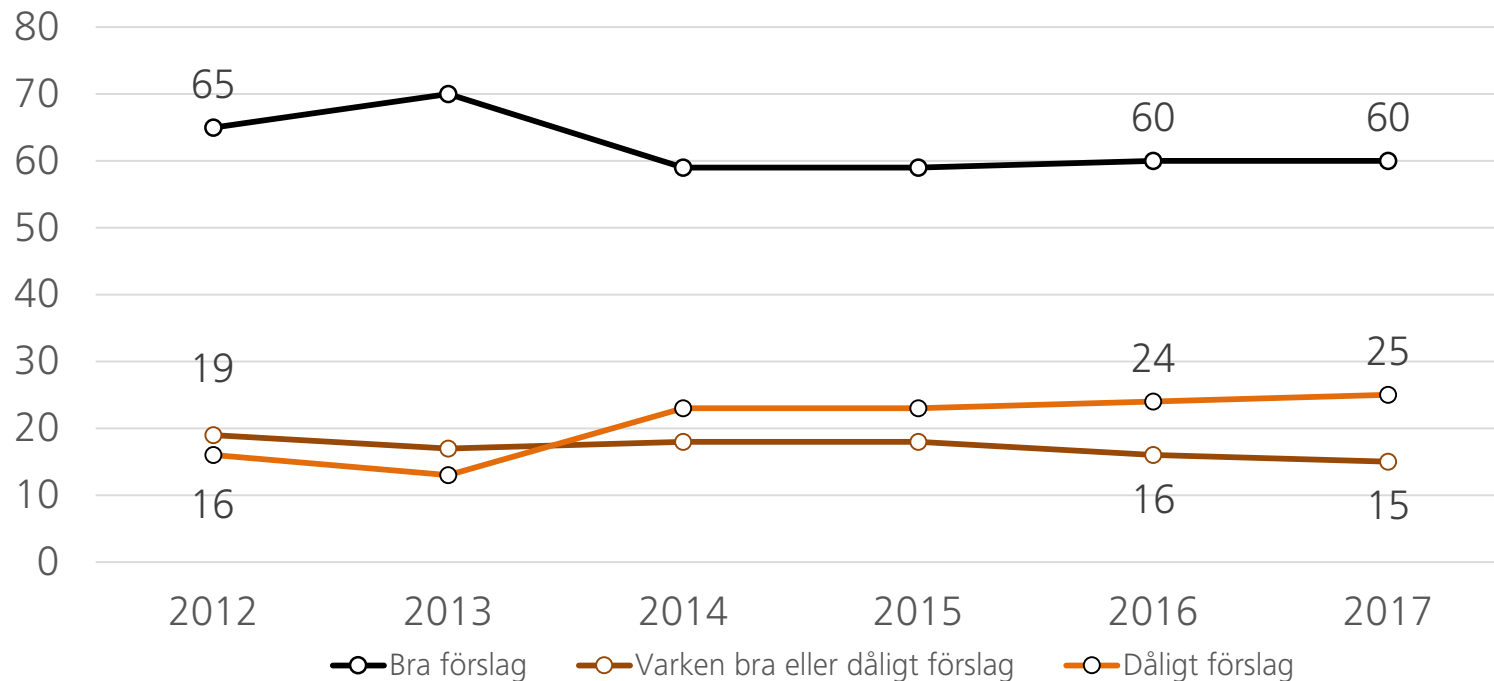


Källa: De nationella SOM-undersökningarna 2012–2017



”Vinstutdelning ska inte tillåtas i skattefinansierade vård, skola, omsorg”

Stabilt negativ opinion till vinstutdelning



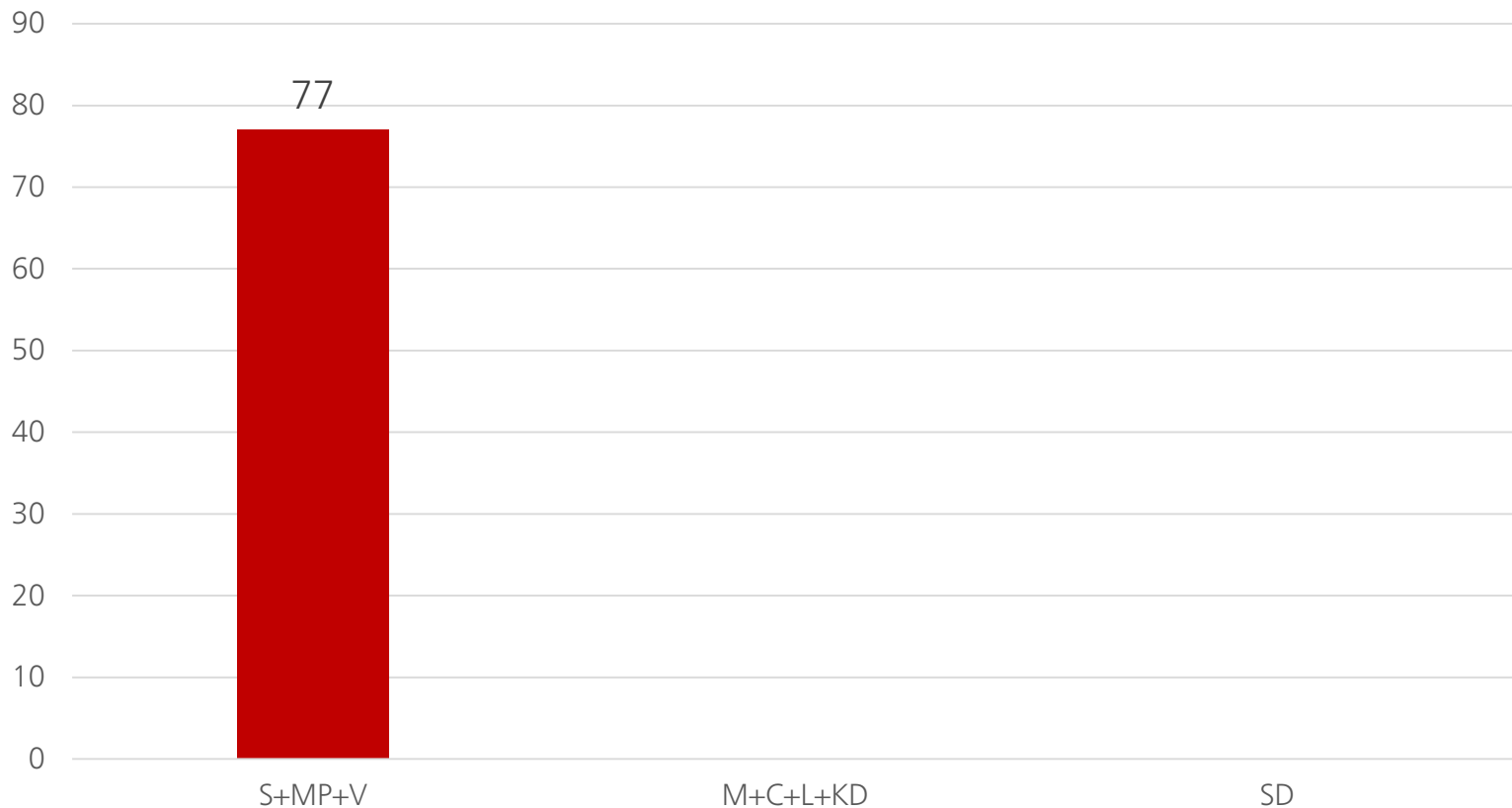
Källa: De nationella SOM-undersökningarna 2012–2017



”Vinstutdelning ska inte tillåtas i skattefinansierade vård, skola, omsorg”

Stabilt negativ opinion till vinstutdelning 2017

Andel mycket bra / ganska bra förslag (procent)



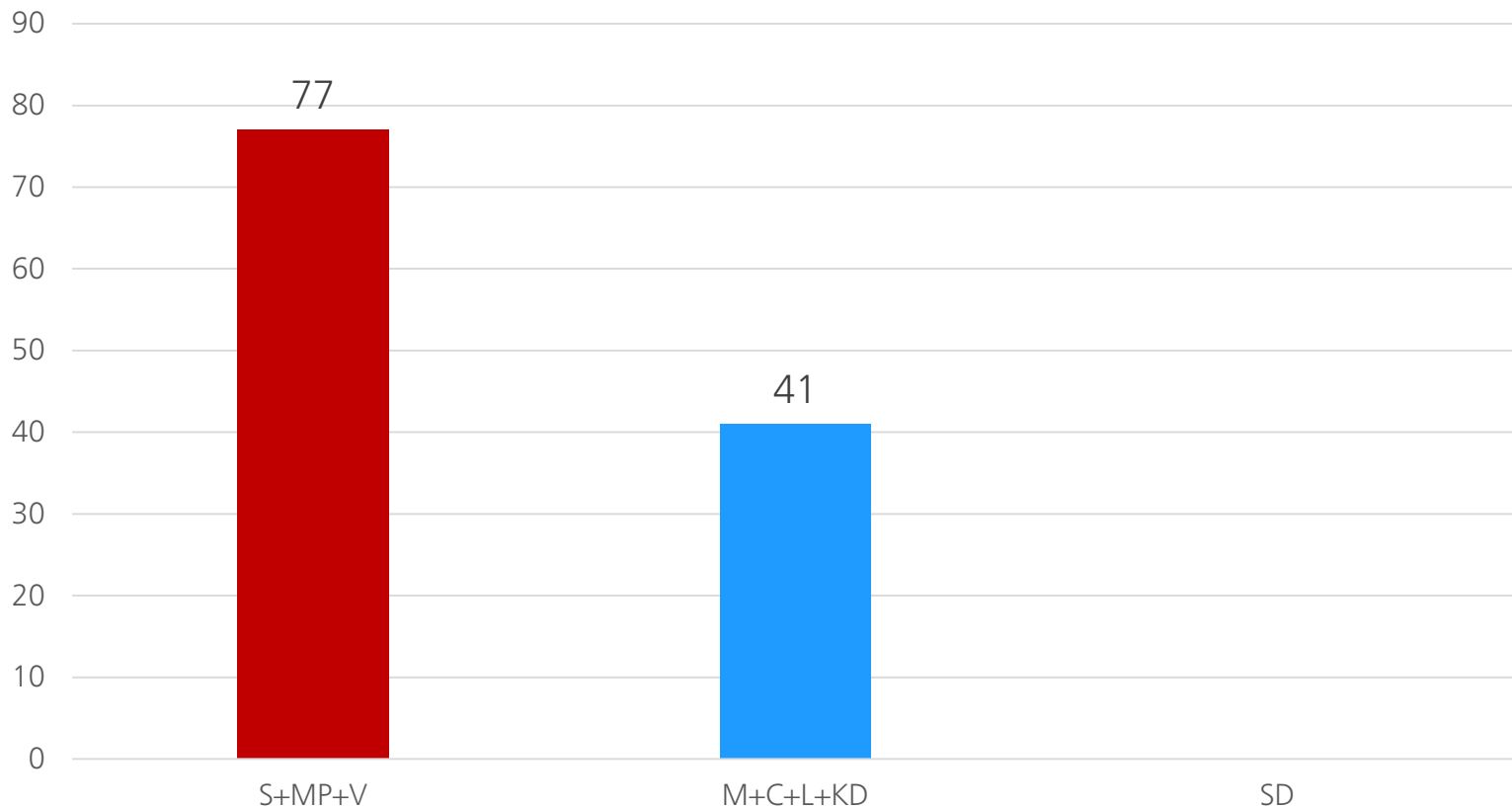
Källa: De nationella SOM-undersökningarna 2012–2017



”Vinstutdelning ska inte tillåtas i skattefinansierade vård, skola, omsorg”

Stabilt negativ opinion till vinstutdelning 2017

Andel mycket bra / ganska bra förslag (procent)



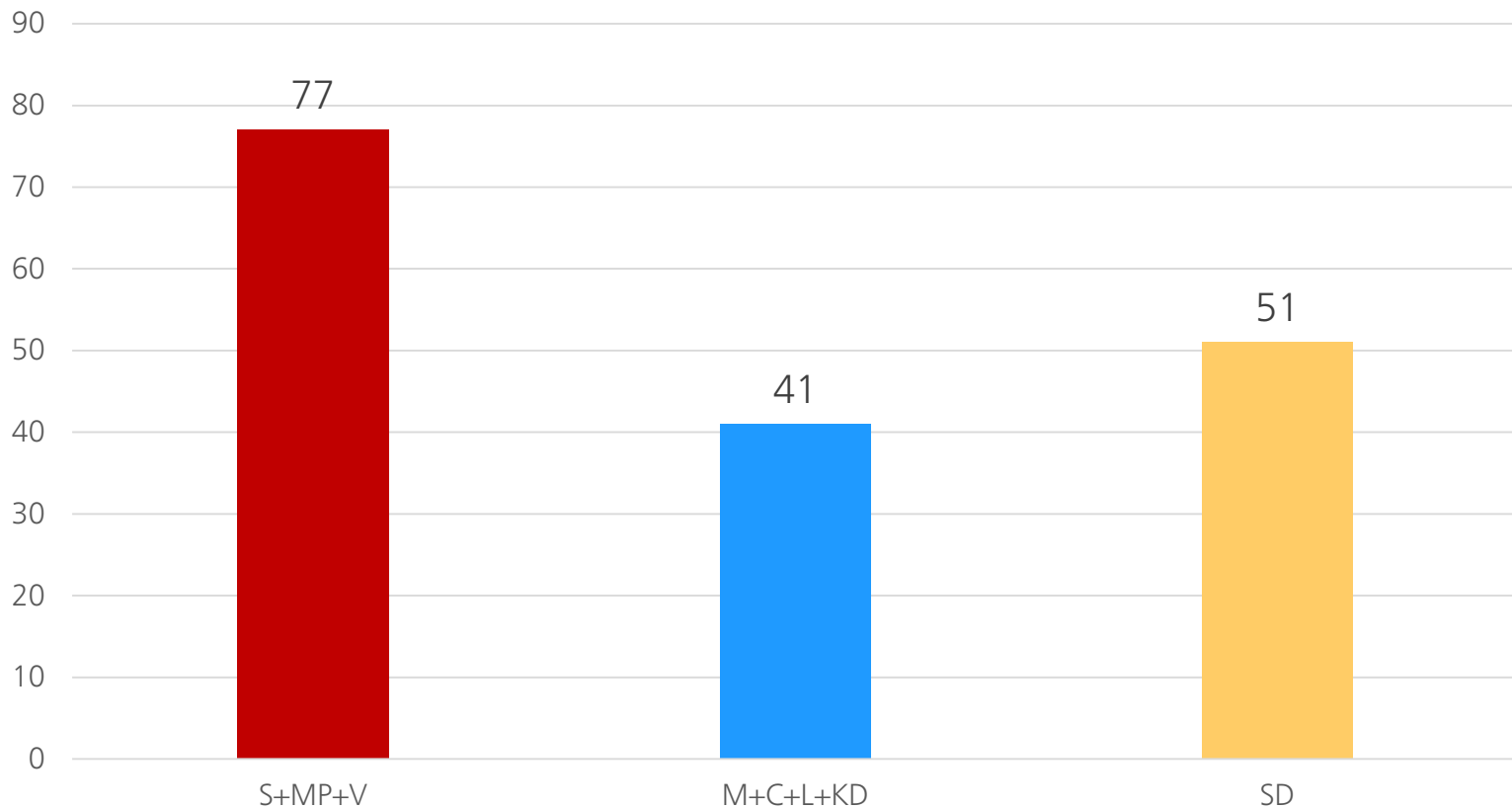
Källa: De nationella SOM-undersökningarna 2012–2017



”Vinstutdelning ska inte tillåtas i skattefinansierade vård, skola, omsorg”

Stabilt negativ opinion till vinstutdelning 2017

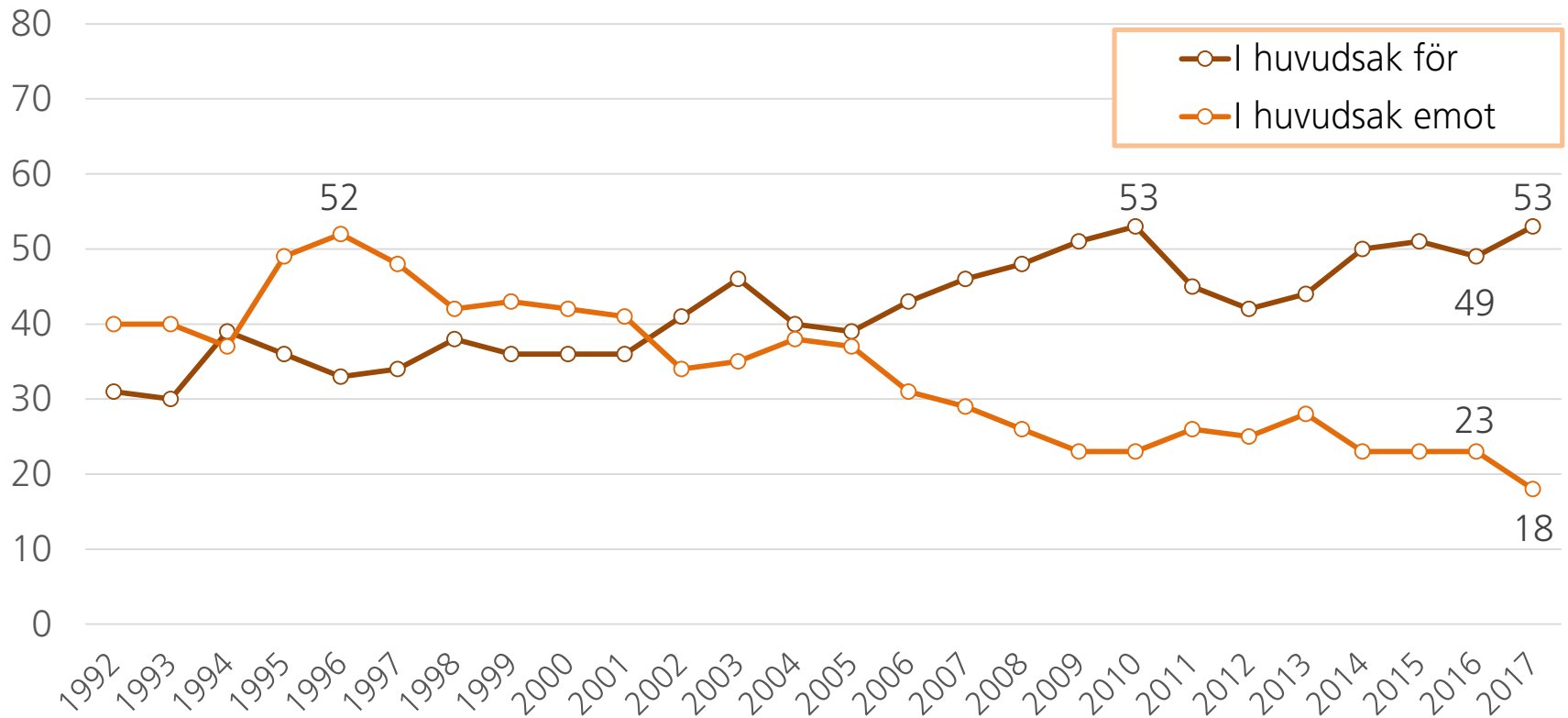
Andel mycket bra / ganska bra förslag (procent)



Källa: De nationella SOM-undersökningarna 2012–2017



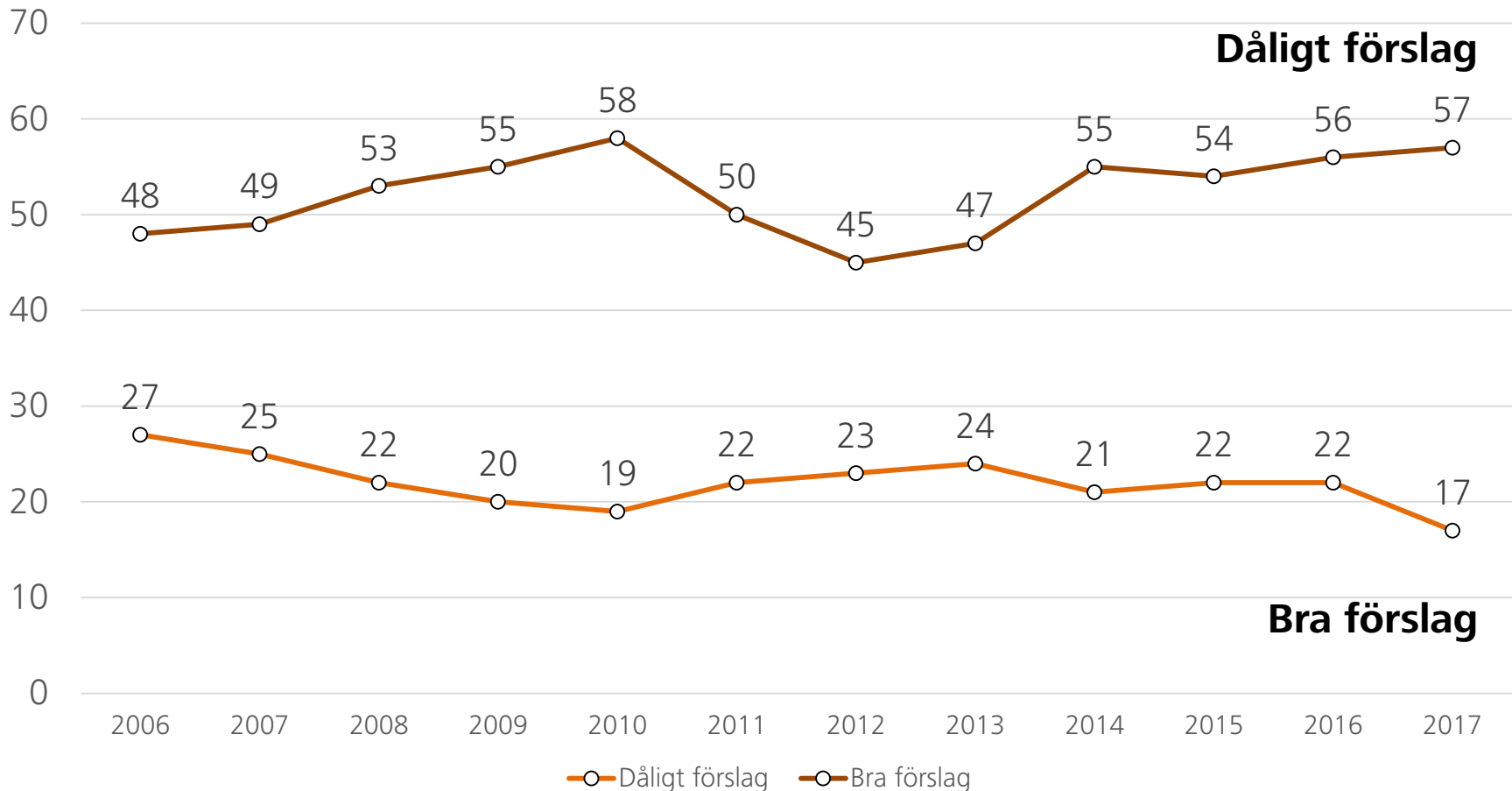
Något mer positiv inställning till det svenska medlemskapet i EU





Allt färre vill lämna EU: "Sverige bör utträda ur EU"

Andel mycket bra / ganska bra förslag (procent)





Sammanfattning: Opinionstrender 2017

- ✓ Mer positiva bedömningar av den svenska ekonomin
- ✓ Stabilt övervägande positiva bedömningar av den personliga ekonomin
- ✓ Pessimismen fortsätter avta när det gäller utvecklingen i Sverige
- ✓ Jämnt läge mellan vänster- och högerideologi efter en tid av högerdominans
- ✓ Svenskarnas nöjdhet med demokratin har ökat och återhämtat sig
- ✓ Stödet för EU-medlemskapet ökar
- ✓ Förtroendet för svenska politiker är fortsatt högre än 2015
- ✓ Förtroendet för flera samhällsinstitutioner ökar jämfört med 2016